

带快插接头的单向节流阀

标准型调速管接头

产品特点

执行元件的速度控制器;
镀镍的铜体可以防腐蚀和污染;
所有R和NPT螺纹胶都起密封作用;
所有直螺纹都用标准的O型圈。

技术条件

使用流体	空气、水（有条件）
工作压力范围	0~1.2MPa
使用真空压力	-100Kpa（10Torr）
工作温度范围	-10℃~60℃

图形符号



型号标识

调速管接头型号

管子尺寸

HSC 08 - 01 B - A

控制方法
A：排气节流控制
R：进气节流控制

颜色
无记号:灰白色
B: 黑色

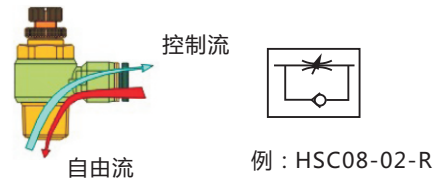
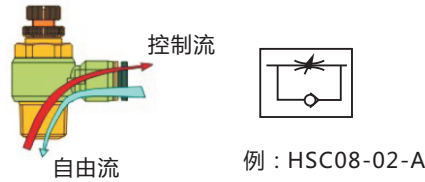
螺纹规格

管子尺寸	公制尺寸					
代号	04	06	08	10	12	16
尺寸 (mm)	4	6	8	10	12	16

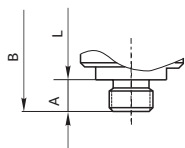
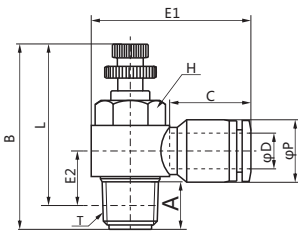
	公制螺纹			55°锥管螺纹			
代号	M3	M5	M6	01	02	03	04
螺纹	M3x0.5	M5x0.8	M6x1.0	R1/8	R1/4	R3/8	R1/2

1、排气节流控制
控制从螺纹端进入的空气，从接头端进入空气自螺纹端流出不受控制。

2、进气节流控制
控制从接头端进入的空气，从螺纹端进入空气自接头端流出不受控制。



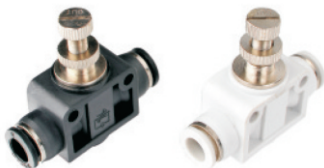
HSC 节流直角终端



公制螺纹类

型号	管子外径 ϕD	T	A	E1	E2	B		L		P	C	对边H
						MIN	MAX	MIN	MAX			
HSC04-M3	4	M3×0.5	3	20	7.5	28	30	25	27	11	15	8
HSC04-M5		M5×0.8	3.5			28.5	30.5	25	27			8
HSC04-M3		M3×0.5	3	20	12	33.5	36.5	30.5	33.5			8
HSC04-M5		M5×0.8	3.5			34	37	30.5	33.5			8
HSC04-M6		M6×1.0	4			34.5	37.5	30.5	33.5			8
HSC04-01		R1/8	7.5	23	10	36	41	32	37			12
HSC04-02	6	R1/4	10.5	25	12.6	43	48.5	37	42.5	13	16	14
HSC06-M5		M5×0.8	3.5	21.5	8.5	28.5	30.5	25	27			8
HSC06-M5		M5×0.8	3.5	21.5	11	34	37	30.5	33.5			8
HSC06-M6		M6×1.0	4	21.5	11	34.5	37.5	30.5	33.5			8
HSC06-01		R1/8	7.5	23	11	36	41	32	37			12
HSC06-02		R1/4	10.5	25	12.5	43	48.5	37	42.5			14
HSC06-03	8	R3/8	11.5	27	13.5	48.5	54	42	47.5	14.5	18.5	19
HSC08-01		R1/8	7.5	26.5	12	36	41	32	37			12
HSC08-02		R1/4	10.5	29	13	43	48.5	37	42.5			14
HSC08-03		R3/8	11.5	30.5	14	48.5	54	42	47.5			19
HSC08-04		R1/2	15	33	16	54.5	60	46.5	52			24
HSC10-01		R1/8	7.5	29	14	36	41	32	37	18.5	20	12
HSC10-02	10	R1/4	10.5	31	15	43	48.5	37	42.5			14
HSC10-03		R3/8	11.5	32	16	48.5	54	42	47.5			19
HSC10-04		R1/2	15	34.5	18	54.5	60	46.5	52			24
HSC12-02	12	R1/4	10.5	33	16.5	43	48.5	37	42.5	21	23	14
HSC12-03		R3/8	11.5	35	17.5	48.5	54	42	47.5			19
HSC12-04		R1/2	15	36.5	19.5	54.5	60	46.5	52			24

HSCF 节流联管直通



型号	管子外径 ϕD	B1	B2	L		P	C	F1	F2	d
				MIN	MAX					
HSCF04-00	4	40	11.5	27	29.5	11	15	14	6.5	3.2
HSCF06-00	6	47	15	39	44.5	13	16	20	8.5	4.2
HSCF08-00	8	52	18	42.5	47.5	14.5	18.5	22	9.5	4.2
HSCF10-00	10	63.5	21	46.5	52.5	18.5	20	26	11	4.2
HSCF12-00	12	74	28	54	59	21	23	32	14	4.2

