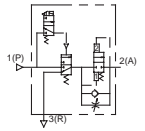


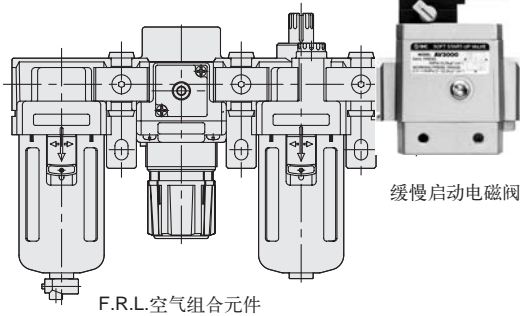


缓慢启动电磁阀 AV2000~5000系列

图形符号



缓慢启动电磁阀可用于系统的安全保护作用。启动初期它只允许少量空气流过(流量可以调节)。当出口压力达进口压力的一半时,该阀便完全开启,达到其最大流量。该阀关闭时,残压会通过该阀快速排空。本阀可与空气组合元件模块式连接。



F.R.L.空气组合元件

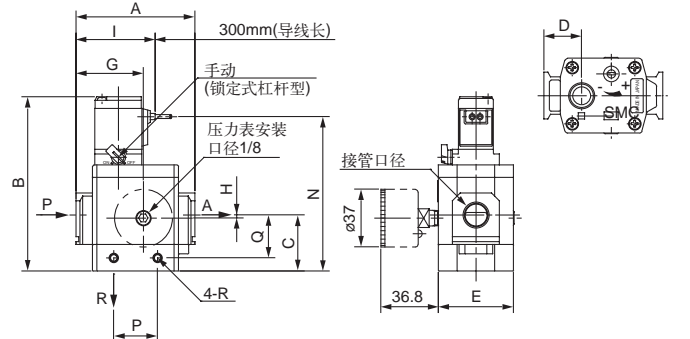
缓慢启动电磁阀

规格

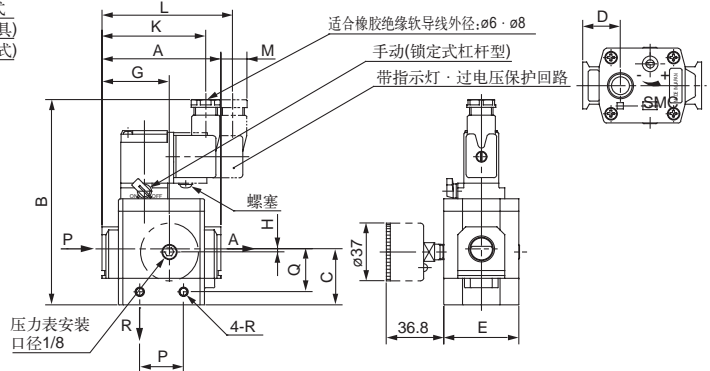
型号	AV2000	AV3000	AV4000	AV5000	
接管口径	1/4	3/8	1/2	3/4	1
有效截面积(mm ²)	1(P)→2(A)	20	37	61	113
	2(A)→3(R)	24	49	76	132
使用压力范围	0.2~1MPa				
环境及流体温度	0~60℃				
线圈额定电压	DC24、12V, AC100、200, 110~120, 220V				
允许电太波动	额定电压的-15%~+10%				
线圈绝缘种类	相当B种(130℃)				
消耗功率DC	1.8W				
视在功率AC	启动: 5.6VA 保持3.4VA				

外形尺寸图(毫米)

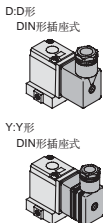
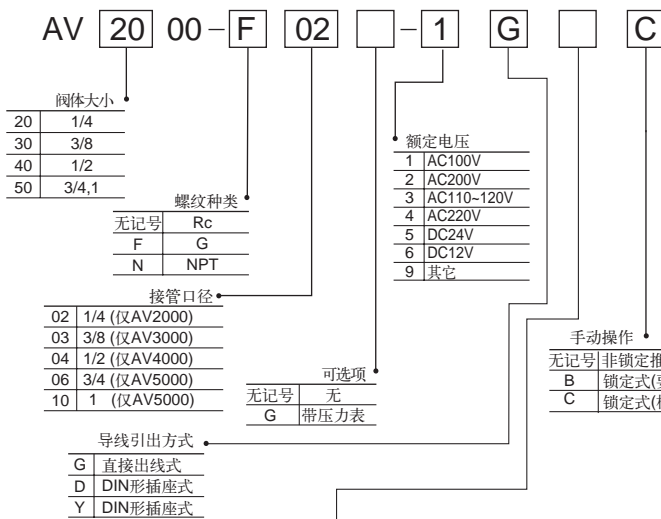
直接出线式/AV□00-□-□G,GS



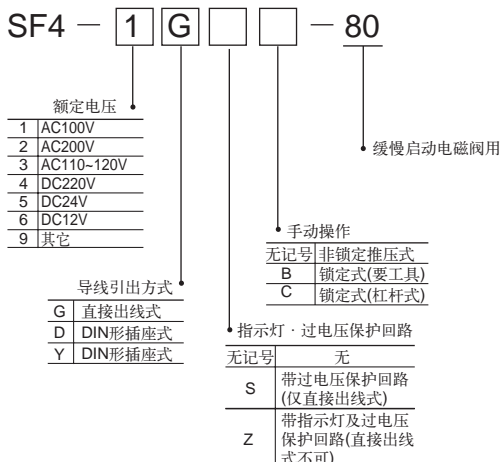
DIN形插座式/AV□00-□-□D,DZ·AV□00-□-□Y,YE



型号表示方法



先导阀组件的型号表示方法



型号	接管口径	A	B	C	D	E	G	H	I	K	L	M	N	P	Q	R
AV2000-□02-□G□	1/4	66	105	31	22	40	38	0	47.5	-	-	-	93	29	23.5	M4×0.7 深4.5
AV2000-□02-□GS□	1/4	66	125	31	22	40	38	0	-	65.5	-	6	-	29	23.5	M4×0.7 深4.5
AV2000-□02-□D□	1/4	66	125	31	22	40	38	0	-	-	82.5	23	-	29	23.5	M4×0.7 深4.5
AV2000-□02-□DZ□	1/4	66	125	31	22	40	38	0	-	67.5	-	10.5	-	29	23.5	M4×0.7 深4.5
AV2000-□02-□Y□	1/4	66	125	31	22	40	38	0	-	-	84.5	27.5	-	29	23.5	M4×0.7 深4.5
AV2000-□02-□YZ□	1/4	66	125	31	22	40	38	0	-	-	84.5	27.5	-	29	23.5	M4×0.7 深4.5
AV3000-□03-□G□	3/8	76	112	36	24	48	43	2	50.5	-	-	-	100	28	27.5	M5×0.8 深5
AV3000-□03-□GS□	3/8	76	132	36	24	48	43	2	-	68.5	-	-	-	28	27.5	M5×0.8 深5
AV3000-□03-□D□	3/8	76	132	36	24	48	43	2	-	-	85.5	16	-	28	27.5	M5×0.8 深5
AV3000-□03-□DZ□	3/8	76	132	36	24	48	43	2	-	70.5	-	3.5	-	28	27.5	M5×0.8 深5
AV3000-□03-□Y□	3/8	76	132	36	24	48	43	2	-	-	87.5	20.5	-	28	27.5	M5×0.8 深5
AV3000-□03-□YZ□	3/8	76	132	36	24	48	43	2	-	-	87.5	20.5	-	28	27.5	M5×0.8 深5
AV4000-□04-□G□	1/2	98	127	47	32	52	57	3	62.5	-	-	-	115	42	37	M6×1 深6
AV4000-□04-□GS□	1/2	98	147	47	32	52	57	3	-	80.5	-	-	-	42	37	M6×1 深6
AV4000-□04-□D□	1/2	98	147	47	32	52	57	3	-	-	97.5	6	-	42	37	M6×1 深6
AV4000-□04-□DZ□	1/2	98	147	47	32	52	57	3	-	82.5	-	-	-	42	37	M6×1 深6
AV4000-□04-□Y□	1/2	98	147	47	32	52	57	3	-	-	99.5	10.5	-	42	37	M6×1 深6
AV4000-□04-□YZ□	1/2	98	147	47	32	52	57	3	-	-	99.5	10.5	-	42	37	M6×1 深6
AV5000-□□□-□G□	3/4, 1	128	155	59	39	74	77	0	74	-	-	-	143	50	46	M6×1 深7.5
AV5000-□□□-□GS□	3/4, 1	128	175	59	39	74	77	0	-	90	-	-	-	50	46	M6×1 深7.5
AV5000-□□□-□D□	3/4, 1	128	175	59	39	74	77	0	-	-	107	-	-	50	46	M6×1 深7.5
AV5000-□□□-□DZ□	3/4, 1	128	175	59	39	74	77	0	-	94	-	-	-	50	46	M6×1 深7.5
AV5000-□□□-□Y□	3/4, 1	128	175	59	39	74	77	0	-	-	111	-	-	50	46	M6×1 深7.5
AV5000-□□□-□YZ□	3/4, 1	128	175	59	39	74	77	0	-	-	111	-	-	50	46	M6×1 深7.5