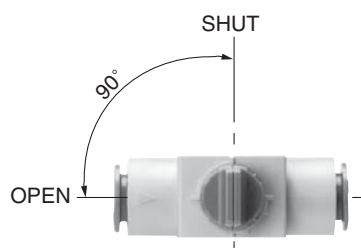


手动阀 VHK 系列

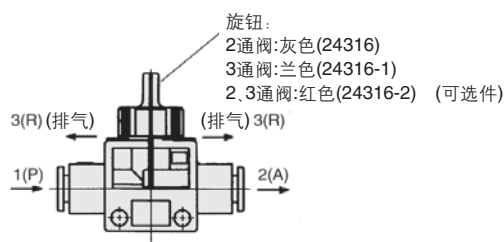
大的有效截面积2.0~17.5mm²
微小的旋钮操作力矩0.04~0.14N·m
座阀结构，密封良好
配管外径系列化(从φ4起)
有4种配管规格可以选择
3通口阀在SHUT的位置，排除2(A)侧的残压
(没有排气通口)
用旋钮的指向简明地表示出阀的开关
(SHUT-OPEN逆时针回转)
根据旋钮的颜色分出2通阀和3通阀，判别容易。



用旋钮的指向简明表示阀的开关
(SHUT-OPEN逆时针回转)



根据旋钮的颜色很容易判别
2通阀和3通阀



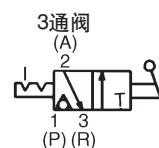
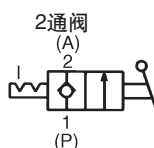
规格

阀形式	2 3通口阀
使用介质	空气
耐压试验压力	1.5MPa
注1)最高使用压力	1.0MPa
*使用真空压力	- 100kPa
环境温度和介质温度	0~60℃
注2)适合管子材质	尼龙、软尼龙、聚氨酯
附属品(可选件)	托架



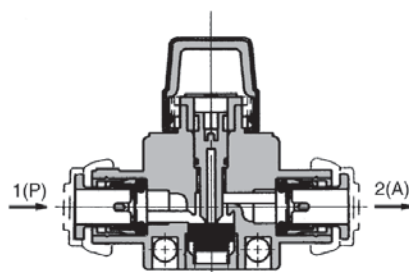
注1)在0.1MPa以下的微压下使用的场合，阀的泄漏量比规格值(5cm³/min)多的场合是有的，请事先了解。
注2)请注意软尼龙、聚氨酯最高使用压力。详情请参见气压配管用管接头。(详见Best Pneumatics No.⑥。)
※ 用于真空请使用VHK2(2通阀)。

图形符号

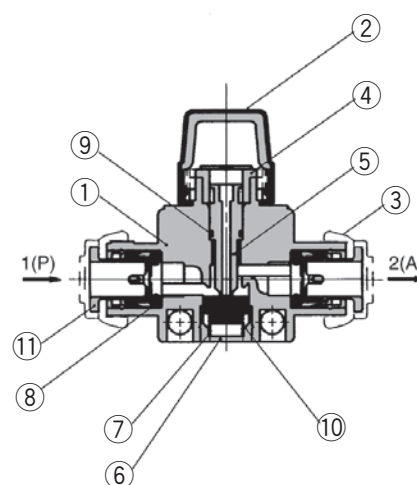


结构图

2通阀/VHK2系列



3通阀/VHK3系列



组成零件

序号	部品名	标准型	材质	备注
1	阀体	标准型	PBT	
		难燃型	难燃PBT(UL标准V-0)	
2	旋钮	标准型	PBT	
		难燃型	难燃PBT(UL标准V-0)	
3	盖		难燃CR (UL标准V-0)	仅难燃型 带盖
4	凸轮环		POM	
5	阀杆		POM	
6	弹簧导座		黄铜 无电解镀镍	
7	弹簧		不锈钢	
8	密封件		NBR	
9	"O"形圈		NBR	
10	阀芯		NBR	
11	释放套	标准型	POM	
		难燃型	难燃PBT(UL标准V-0)	

型号表示方法

标准型 VHK **2** — **02S** — **02S** — — —

难燃型 VHK **2** **R** — **04F** — **04F** — — —

● 订制规格 详见P.1925。

● 难燃盖

无记号	不带
C	带盖 (仅快换接头)

● 托架

无记号	不带
L	L形托架

※ 托架、小螺钉同包装。

● 颜色

无记号 (标准)	2通口阀	灰色
R (可选项)	3通口阀	蓝色
	2通口阀	红色
	3通口阀	

● 1(P)-接管口径

04F	ø4
06F	ø6
08F	ø8
10F	ø10
12F	ø12
M5	M5 × 0.8
01S	R 1/8
02S	R 1/4
03S	R 3/8
04S	R 1/2

● 2(A)-接管口径

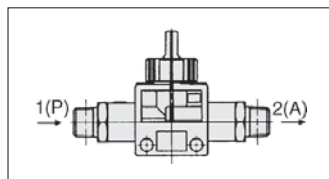
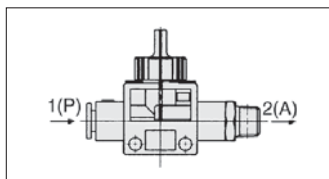
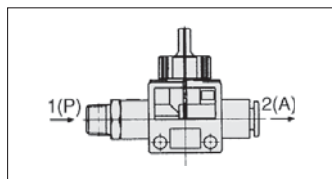
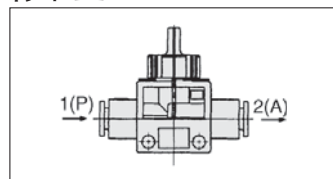
04F	ø4
06F	ø6
08F	ø8
10F	ø10
12F	ø12
M5	M5 × 0.8
01S	R 1/8
02S	R 1/4
03S	R 3/8
04S	R 1/2

● 阀形式

2	2通阀
3	3通阀

● 难燃型

标准型



1(P)-快换接头 2(A)-快换接头

		2(A)				
		适合管子外径(mm)				
适合管子 外径 mm	1(P)	ø4	ø6	ø8	ø10	ø12
	ø4	●				
	ø6	●	●			
	ø8		●	●		
	ø10			●	●	
	ø12				●	●

1(P)-外螺纹 2(A)-快换接头

		2(A)				
		适合管子外径(mm)				
接管口径 R	1(P)	ø4	ø6	ø8	ø10	ø12
	M5	●	●			
	1/8	●	●	●		
	1/4		●	●	●	●
	3/8		●	●	●	●
	1/2				●	●

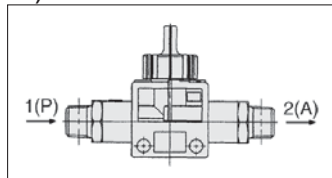
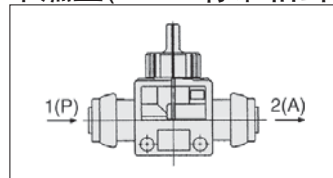
1(P)-快换接头 2(A)-外螺纹

		2(A)				
		接管口径 R				
适合管子 外径 mm	1(P)	M5	1/8	1/4	3/8	1/2
	ø4	●	●			
	ø6	●	●	●	●	
	ø8		●	●	●	
	ø10			●	●	●
	ø12			●	●	●

1(P)-外螺纹 2(A)-外螺纹

		2(A)				
		接管口径 R				
接管口径 R	1(P)	M5	1/8	1/4	3/8	1/2
	M5	●				
	1/8	●	●			
	1/4		●	●		
	3/8			●	●	
	1/2				●	●

难燃型(UL-94标准相当V-0)



1(P)-快换接头 2(A)-快换接头

		2(A)				
		适合管子外径(mm)				
适合管子 外径 mm	1(P)	ø4	ø6	ø8	ø10	ø12
	ø4	●				
	ø6		●			
	ø8			●		
	ø10				●	
	ø12					●

1(P)-外螺纹 2(A)-外螺纹

		2(A)			
		接管口径 R			
接管口径 R	1(P)	1/8	1/4	3/8	1/2
	1/8	●			
	1/4		●		
	3/8			●	
	1/2				●

VM ☐

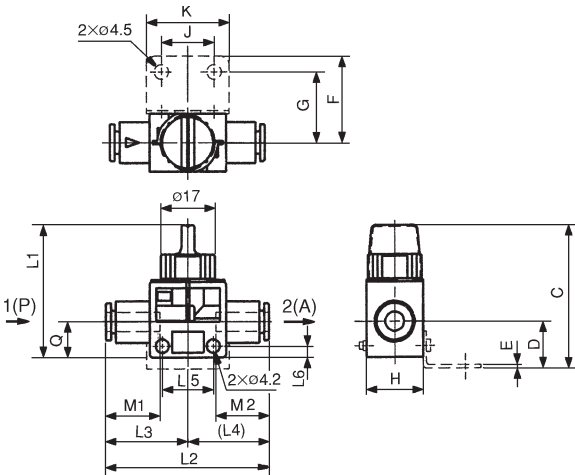
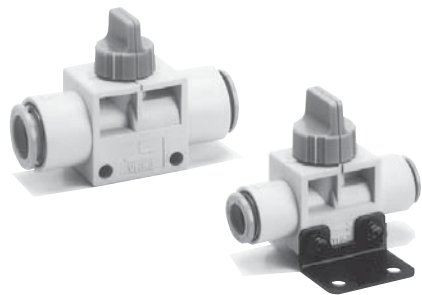
VMG ☐

VR ☐

VH ☐

VHK 系列

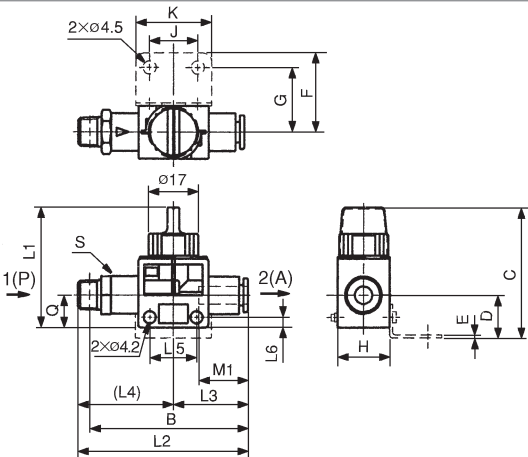
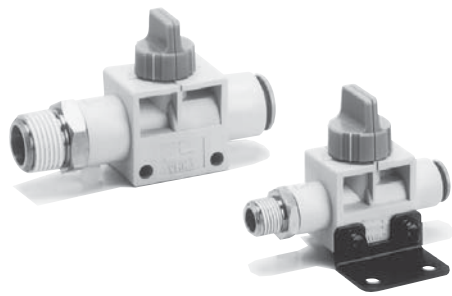
1(P) 2(A) – 快换接头



适合管子外径 mm		型号	H	L1	L2	L3	L4	L5	L6	M1	M2	Q	有效截面积mm ²		质量 g	托架安装方法							
1(P)	2(A)												1(P)~2(A)	※1 2(A)~3(R)		托架组件 型号	C	D	E	F	G	J	K
4	4	VHK□-04F-04F	18	41	47.6	23.8	23.8	16.5	3.5	15.8	15.8	11	3.4	1.2	15	VHK-B1A	44.5	14.5	1	27	22	16.5	26
6	4	VHK□-06F-04F	18	41	48	24.3	23.7	16.5	3.5	16.8	15.8	11	5.1	1.2	15	VHK-B1A	44.5	14.5	1	27	22	16.5	26
	6	VHK□-06F-06F			48.6	24.3	24.3						7.2		16								
8	6	VHK□-08F-06F	18	41	50.5	26.2	24.3	16.5	3.5	18.7	16.8	11	9	1.2	16	VHK-B1A	44.5	14.5	1	27	22	16.5	26
	8	VHK□-08F-08F			52.4	26.2	26.2						9.7		17								
10	8	VHK□-10F-08F	22	46	58.5	30.5	28	21.5	4	20.8	18.7	14	13.7	3.2	28	VHK-B2A	49	17	1	30	25	21.5	31
	10	VHK□-10F-10F			61	30.5	30.5						16.1		29								
12	10	VHK□-12F-10F	22	46	62	30.5	30.5	21.5	4	21.8	20.8	14	17	3.2	31	VHK-B2A	49	17	1	30	25	21.5	31
	12	VHK□-12F-12F			63	31.5	31.5						17.5		32								

※1 3通阀の場合

1(P) – 外螺纹 2(A) – 快换接头

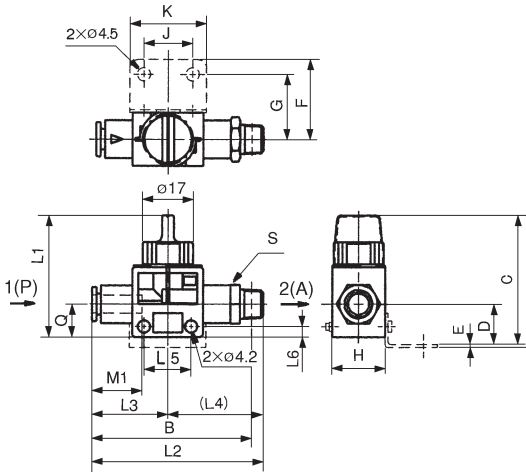
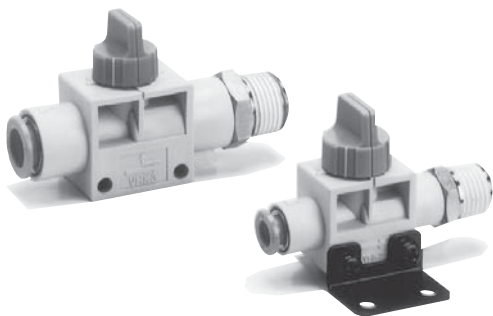


连接螺纹 R	适合管子 外径mm	型号	H	L1	L2	L3	L4	L5	L6	M1	Q	有效截面积mm ²		质量 g	※2 B	S (六角 对边)	托架安装方法							
												1(P)~2(A)	※1 2(A)~3(R)				托架组件 型号	C	D	E	F	G	J	K
M5	4	VHK□-M5-04F	18	41	52.9	23.8	29.1	16.5	3.5	15.8	11	2.0	1.2	19	49	11	VHK-B1A	44.5	14.5	1	27	22	16.5	26
	6	VHK□-M5-06F			53.9	24.3	29.6							21	50	13								
1/8	4	VHK□-01S-04F	18	41	55.4	23.8	31.6	16.5	3.5	16.8	11	3.4	1.2	21	51	11	VHK-B1A	44.5	14.5	1	27	22	16.5	26
	6	VHK□-01S-06F			56.9	24.3	32.6							23	53	13								
1/4	8	VHK□-01S-08F	18	41	62.2	26.2	36	16.5	3.5	18.7	11	9.7	1.2	31	58	17	VHK-B1A	44.5	14.5	1	27	22	16.5	26
	6	VHK□-02S-06F	18	41	60.4	24.3	36.1	16.5	3.5	16.8	11	7.2	1.2	31	54	14	VHK-B1A	44.5	14.5	1	27	22	16.5	26
	8	VHK□-02S-08F			65.2	26.2	39							32	59	17								
3/8	10	VHK□-02S-10F	22	46	73.8	30.5	43.3	21.5	4	20.8	14	16.1	3.2	49	68	19	VHK-B2A	49	17	1	30	25	21.5	31
	12	VHK□-02S-12F			76.3	31.5	44.8							63	70	22								
1/2	6	VHK□-03S-06F	18	41	62.4	24.3	38.1	16.5	3.5	16.8	11	7.2	1.2	41	56	17	VHK-B1A	44.5	11.5	1	27	22	16.5	26
	8	VHK□-03S-08F			66.2	26.2	40							40	60	17								
1/2	10	VHK□-03S-10F	22	46	74.8	30.5	44.3	21.5	4	20.8	14	16.1	3.2	51	68	19	VHK-B2A	49	17	1	30	25	21.5	31
	12	VHK□-03S-12F			77.3	31.5	45.8							64	71	22								
1/2	10	VHK□-04S-10F	22	46	78.2	30.5	47.7	21.5	4	20.8	14	16.1	3.2	72	70	22	VHK-B2A	49	17	1	30	25	21.5	31
	12	VHK□-04S-12F			80.2	31.5	48.7							70	72	22								

※1 3通阀の場合

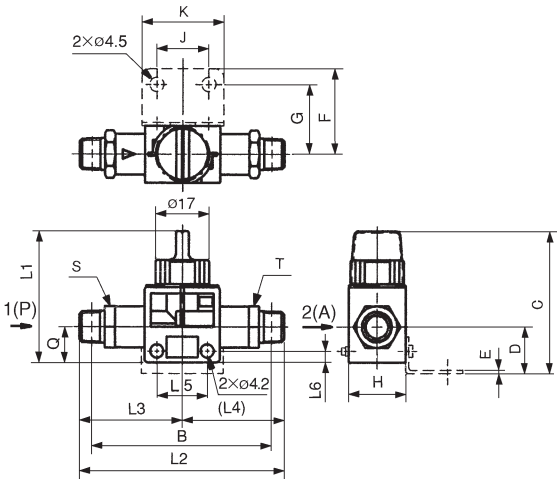
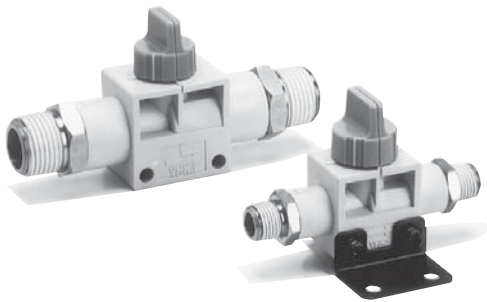
※2 R螺纹的管接头拧入后的参考尺寸

1(P)－快换接头 2(A)－外螺纹



适合管子 外径mm	连接螺纹 R	型号	H	L1	L2	L3	L4	L5	L6	M1	Q	有效截面积mm ²		质量 g	※2 B	S (六角 对边)	托架安装方法							
												※1 1(P)~2(A)	※1 2(A)~3(R)				托架 组件型号	C	D	E	F	G	J	K
4	M5	VHK□-04F-M5	18	41	52.9	23.8	29.1	16.5	3.5	15.8	11	2.0	1.2	19	49	11	VHK-B1A	44.5	14.5	1	27	22	16.5	26
	1/8	VHK□-04F-01S			55.4		31.6					3.4		21	51	13								
6	M5	VHK□-06F-M5			53.9		29.6					2.0		21	50	11	VHK-B1A	44.5	14.5	1	27	22	16.5	26
	1/8	VHK□-06F-01S	18	41	56.9	24.3	32.6	16.5	3.5	16.8	11		1.2	23	53	13								
	1/4	VHK□-06F-02S			60.4		36.1							31	54	17								
	3/8	VHK□-06F-03S			62.4		38.1							41	56	14								
8	1/8	VHK□-08F-01S			62.2		36							31	58	17	VHK-B1A	44.5	14.5	1	27	22	16.5	26
	1/4	VHK□-08F-02S	18	41	65.2	26.2	39	16.5	3.5	18.7	11	9.7	1.2	32	59	19								
	3/8	VHK□-08F-03S			66.2		40							40	60	22								
10	1/4	VHK□-10F-02S			73.8		43.3							49		17	VHK-B2A	49	17	1	30	25	21.5	31
	3/8	VHK□-10F-03S	22	46	74.8	30.5	44.3	21.5	4	20.8	14	16.1	3.2	51										
	1/2	VHK□-10F-04S			78.2		47.7							72	70	19								
12	1/4	VHK□-12F-02S			76.3		44.8							63	70		VHK-B2A	49	17	1	30	25	21.5	31
	3/8	VHK□-12F-03S	22	46	77.3	31.5	45.8	21.5	4	21.8	14	17.5	3.2	64	71	22								
	1/2	VHK□-12F-04S			80.2		48.7							70	72									

1(P) 2(A)－外螺纹



连接螺纹 R		型号	H	L1	L2	L3	L4	L5	L6	Q	有效截面积mm ²		质量 g	※2 B	S (六角 对边)	T (六角 对边)	托架安装方法							
1(P)	2(A)										1(P)~2(A)	※1 2(A)~3(R)					托架 组件型号	C	D	E	F	G	J	K
M5	M5	VHK□-M5-M5	18	41	58.2	29.1	29.1	16.5	3.5	11	2.0	1.2	23	51	11	11	VHK-B1A	44.5	14.5	1	27	22	16.5	26
1/8	M5	VHK□-01S-M5			61.6		29				2.0		26	54	13	13	VHK-B1A	44.5	14.5	1	27	22	16.5	26
	1/8	VHK□-01S-01S	18	41	65.2	32.6	32.6	16.5	3.5	11	8.6	1.2	30	57										
1/4	1/8	VHK□-02S-01S			71.6		32.6				9.0		39	62	17	13	VHK-B1A	44.5	14.5	1	27	22	16.5	26
	1/4	VHK□-02S-02S	18	41	78	39	39	16.5	3.5	11	9.7	1.2	47	66		17								
3/8	1/4	VHK□-03S-02S			85.1		40.8				13.7		65	73	19	17	VHK-B2A	49	17	1	30	25	21.5	31
	3/8	VHK□-03S-03S	22	46	88.6	44.3	44.3	21.5	4	14	16.1	3.2	72	76		19								
1/2	3/8	VHK□-04S-03S			93		44.3				15.1		90	79	22	19	VHK-B2A	49	17	1	30	25	21.5	31
	1/2	VHK□-04S-04S	22	46	97.4	48.7	48.7	21.5	4	14	17.5	3.2	101	81		22								

⚠ 产品单独注意事项

使用前必读。安全上的注意由前附58、59、3・4・5通电电磁阀/共同注意事项由P.3~7确认。

设计上的注意

⚠ 警告

- ①使用压缩空气以外的介质应由本公司确认。
- ②请不要从2(A)通口加压。
1(P)通口会漏气。
- ③因为有少量漏气，不能用于封入压力的用途。

选定

⚠ 注意

操作方法

关于操作方法，把旋钮停在中间位置是误动作的原因，所以在OPEN或SHUT的位置要确实切换。

安装

⚠ 注意

L形托架安装

L形托架安装在阀体上时，螺钉拧紧力矩为0.5~0.6N・m。

配管

⚠ 注意

带密封剂管接头R外螺纹使用上请注意

- ①拧入螺纹时，在六角对边，用合适的扳手固定，以免损伤六角对边。
- ②拧入螺纹时，大致用手扭上后，再用工具转2~3圈。螺纹拧入一过紧，密封剂向外部挤出来的量变多，请将多出的密封剂除去。
- ③关于再使用
(1)通常可再使用2~3回。
(2)通常卸管接头时，已剥离的附着密封剂用气压吹掉再使用。剥离的密封剂一旦进入气动元件内，是造成空气泄漏和动作不良的原因。
(3)密封效果丧失的场合，可在密封剂上卷入带状密封剂再使用。
带状以外的密封剂不能使用。

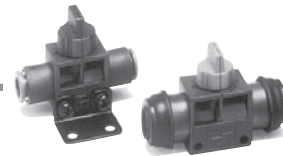
快换接头使用上的注意

⚠ 注意

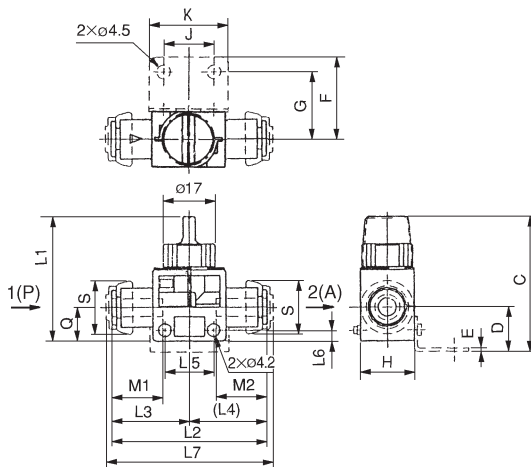
(1)使用本公司以外的管子的场合，管外径精度应满足下面的规格。

- 尼龙管.....±0.1mm以内
- 软尼龙管.....±0.1mm以内
- 聚氨酯管..... $\begin{matrix} +0.1mm \\ -0.2mm \end{matrix}$ 以内

不满足管外径精度的场合，管子连接不上或连接后空气泄漏或管子会拔出。

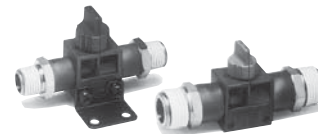


难燃型:1(P)・2(A)－快换接头

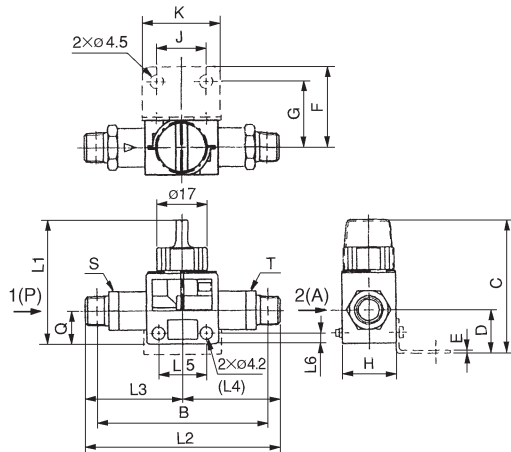


适合管子 外径mm		型号	H	L1	L2	L3	L4	L5	L6	L7	Q	M1	M2	有效截面积 mm ²	
1(P)	2(A)													1(P)-2(A)	2(A)-3(R)
4	4	VHK□R-04F-04F	18	41	47.6	23.8	23.8	16.5	3.5	51.6	11	15.8	15.8	3.4	1.2
6	6	VHK□R-06F-06F	18	41	48.6	24.3	24.3	16.5	3.5	52.6	11	16.8	16.8	7.2	1.2
8	8	VHK□R-08F-08F	18	41	52.4	26.2	26.2	16.5	3.5	56.4	11	18.7	18.7	9.7	1.2
10	10	VHK□R-10F-10F	22	46	61	30.5	30.5	21.5	4	65	14	20.8	20.8	16.1	3.2
12	12	VHK□R-12F-12F	22	46	63	31.5	31.5	21.5	4	67	14	21.8	21.8	17.5	3.2

适合管子 外径mm		型号	质量 g	S	托架安装方法							
1(P)	2(A)				托架 组件型号	C	D	E	F	G	J	K
4	4	VHK□R-04F-04F	15	ø14.4	VHK-B1A	44.5	14.5	1	27	22	16.5	26
6	6	VHK□R-06F-06F	16	ø16.8	VHK-B1A	44.5	14.5	1	27	22	16.5	26
8	8	VHK□R-08F-08F	17	ø19.2	VHK-B1A	44.5	14.5	1	27	22	16.5	26
10	10	VHK□R-10F-10F	29	ø23.3	VHK-B2A	49	17	1	30	25	21.5	31
12	12	VHK□R-12F-12F	32	ø25.7	VHK-B2A	49	17	1	30	25	21.5	31



难燃型:1(P)・2(A)－外螺纹管接头



※ R管接头拧入后的参考尺寸

连接螺纹 R		型号	H	L1	L2	L3	L4	L5	L6	Q	※B	有效截面积 mm ²		质量 g
1(P)	2(A)											1(P)~2(A)	2(A)~3(R)	
1/8	1/8	VHK□R-01S-01S	18	41	65.2	32.6	32.6	16.5	3.5	11	57	8.6	1.2	30
1/4	1/4	VHK□R-02S-02S	18	41	78	39	39	16.5	3.5	11	66	9.7	1.2	47
3/8	3/8	VHK□R-03S-03S	22	46	88.6	44.3	44.3	21.5	4	14	76	16.1	3.2	72
1/2	1/2	VHK□R-04S-04S	22	46	97.4	48.7	48.7	21.5	4	14	81	17.5	3.2	101

连接螺纹 R		型号	S (六角 对边)	T (六角 对边)	托架安装方法							
1(P)	2(A)				托架 组件型号	C	D	E	F	G	J	K
1/8	1/8	VHK□R-01S-01S	13	13	VHK-B1A	44.5	14.5	1	27	22	16.5	26
1/4	1/4	VHK□R-02S-02S	17	17	VHK-B1A	44.5	14.5	1	27	22	16.5	26
3/8	3/8	VHK□R-03S-03S	19	19	VHK-B2A	49	17	1	30	25	21.5	31
1/2	1/2	VHK□R-04S-04S	22	22	VHK-B2A	49	17	1	30	25	21.5	31

VHK 系列 订制规格

详细规格、交货期、价格由本公司确认。



1 IN OUT尺寸1/4"变更品

X205

VHK **2** - 07F - 07F ☐ ☐ - X205

阀形式

2	2通阀
3	3通阀

1(P)-连接口径: 1/4"

2(A)-连接口径: 1/4"

托架

无记号	无
L	L形托架



※ 托架、小螺钉
同时捆包。

旋钮色

无记号 (标准)	2通阀	灰
	3通阀	蓝
R (可选项)	2通阀	红
	3通阀	红

IN OUT尺寸1/4"变更品

2 IN OUT尺寸5/16"变更品

X216

VHK **2** - 09F - 09F ☐ ☐ - X216

阀形式

2	2通阀
3	3通阀

1(P)-连接口径: 5/16"

2(A)-连接口径: 5/16"

托架

无记号	无
L	L形托架



※ 托架、小螺钉
同时捆包。

旋钮色

无记号 (标准)	2通阀	灰
	3通阀	蓝
R (可选项)	2通阀	红
	3通阀	红

IN OUT尺寸5/16"变更品

3 IN OUT尺寸3/8"变更品

X209

VHK **2** - 11F - 11F ☐ ☐ - X209

阀形式

2	2通阀
3	3通阀

1(P)-连接口径: 3/8"

2(A)-连接口径: 3/8"

托架

无记号	无
L	L形托架



※ 托架、小螺钉
同时捆包。

旋钮色

无记号 (标准)	2通阀	灰
	3通阀	蓝
R (可选项)	2通阀	红
	3通阀	红

IN OUT尺寸3/8"变更品

VM ☐

VMG ☐

VR ☐

VH ☐