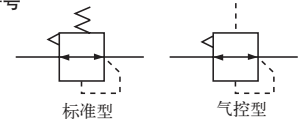




精密减压阀 IR1000・2000・3000系列

图形符号



- 体积小，重量轻。
- 比传统的精密减压阀IR200输出流量大。
- 比传统的精密减压阀IR200溢流流量大。
- 压力设定精确。
- 调节螺钉的齿间距由传统的0.75mm改为0.5mm。
- 安装方便，可用托架独立安装或与现在的模块式过滤组合元件AF及AFM直接安装。
- 标准型也带面板安装。
- 先导排气口与主排气口分开。
- 可在洁净房使用(特注产品)。



共同/规格

灵敏度	在0.2%满度以内	
重复精度	在±0.5%满度以内	
耗气量	IR10□0	最大3.5 ℓ/min(ANR)在1.0MPa压力下
	IR20□0 IR2120	最大3.1 ℓ/min(ANR)在1.0MPa压力下
	IR30□0 IR3120	常泄口: 最大9.5 ℓ/min(ANR)在1.0MPa压力下 排气口: 最大2 ℓ/min(ANR)在最高设定压力下
环境及流体温度	-5 ~ +60℃(未冻结时)	
最高使用压力	1.0MPa	
压力表连接口径	Rc1/8	

型号表示方法

IR 2 0 0 0 - □ 02 □ - R

阀体大小

1	IR1000型
2	IR2000型
3	IR3000型

设定形式

0	基本型(手轮)
1	气控型 (仅IR3000)

设定压力范围

IR1000/2000系列	
0	0.005 ~ 0.2MPa
1	0.01 ~ 0.4MPa
2	0.01 ~ 0.8MPa

注) 气控型仅IR2120。

IR3000系列

0	0.01 ~ 0.2MPa
1	0.01 ~ 0.4MPa
2	0.01 ~ 0.8MPa

注) 气控型仅IR3120。

螺纹种类

无记号	Rc
※N	NPT
※F	G

注) 准标准品。

追记号

无记号 标准安装

R 压力表、托架、产品
品牌安装在背侧
注) 标准安装位置是SUP侧在
左，OUT侧在右，压力表
和产品品牌在前，后部带
托架。

附件可选项

无记号	无
B	带托架
G	带压力表

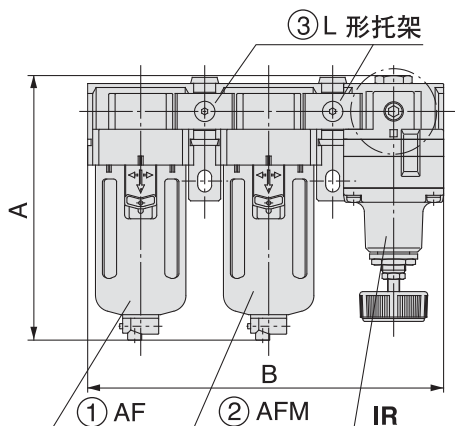
接管口径

记号	口径	适合		
		IR1000	IR2000	IR3000
01	1/8	●		
02	1/4		●	
03	3/8			●
04	1/2			●

型号/规格

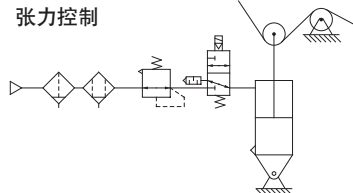
型号		规格			配件(任选项)	
		最低使用压力 MPa	设定压力范围 MPa	接管口径	压力表型号	托架型号
标准型	IR1000-01	设定压力 + 0.05	0.005 ~ 0.2	1/8	G33-2-01	P36201023
	IR1010-01		0.01 ~ 0.4		G33-4-01	
	IR1020-01		0.01 ~ 0.8		G33-10-01	
	IR2000-02		0.005 ~ 0.2	1/4	G43-2-01	P36202028
	IR2010-02		0.01 ~ 0.4		G43-4-01	
	IR2020-02		0.01 ~ 0.8		G43-10-01	
	IR3000-□	设定压力 + 0.1	0.01 ~ 0.2	3/8 1/2	G43-2-01	P36203018
	IR3010-□		0.01 ~ 0.4		G43-4-01	
	IR3020-□		0.01 ~ 0.8			
气控型	IR2120-02	设定压力 + 0.05	0.01 ~ 0.8	1/4	G43-10-01	P36202028
	IR3120-□	设定压力 + 0.1	0.01 ~ 0.8	3/8 , 1/2		P36203018

安装在模块式过滤组合元件上

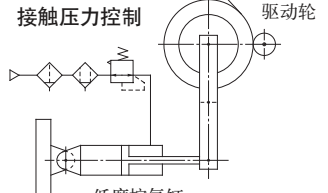


应用例

张力控制

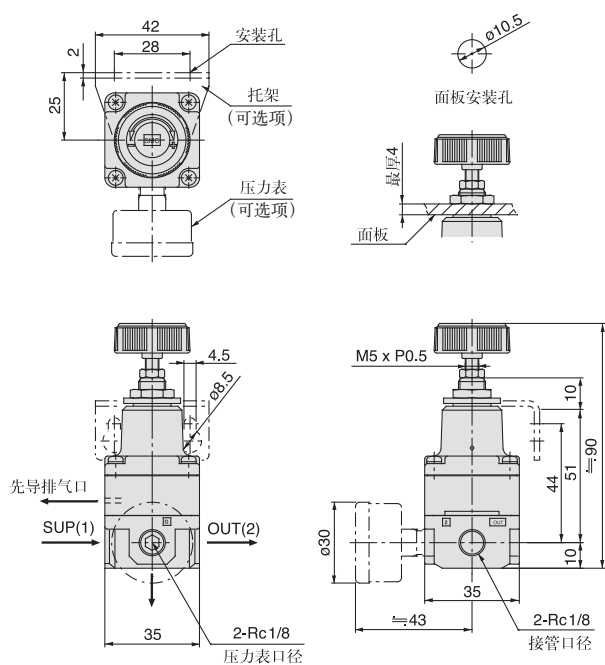


接触压力控制

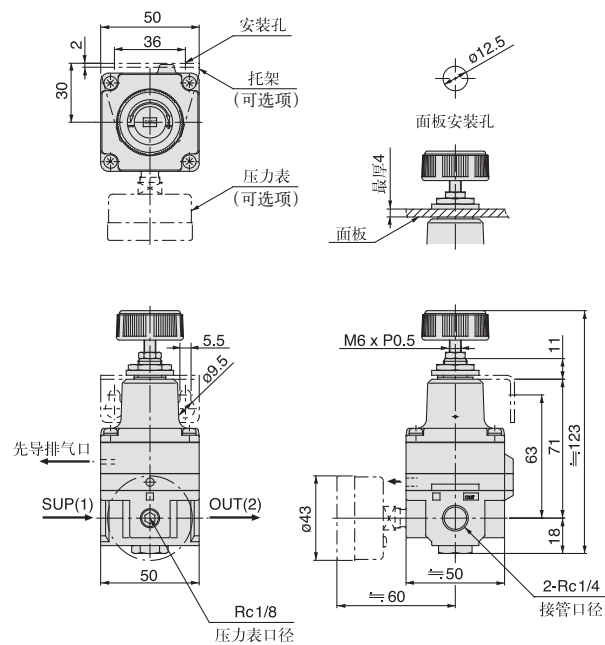


外形尺寸图 (毫米)

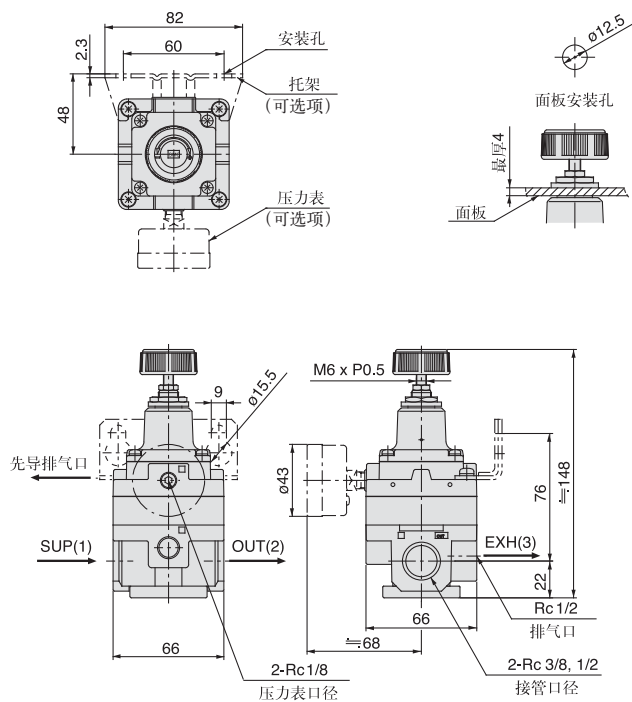
IR10□0-01



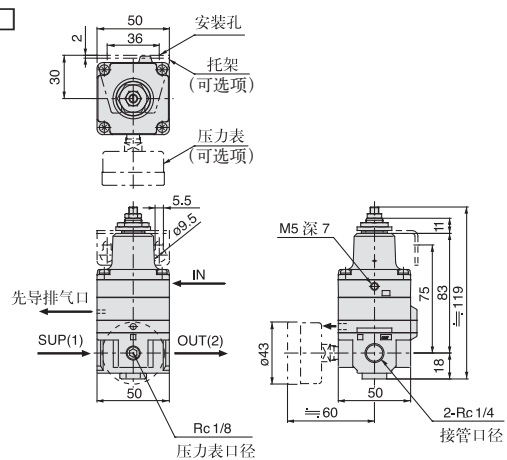
IR20□0-02



IR30□0-0□



IR2120-02□
(气控型)



IR3120-0□□
(气控型)

