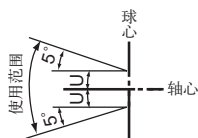


使用范围



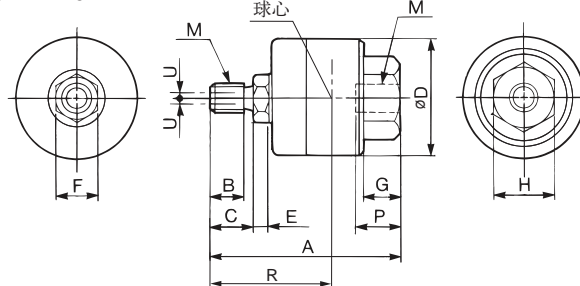
型号·规格

型号	适合缸径 (mm)	连接螺纹	最大使用拉力及 压缩力 N		允许 偏心量 Umm	摆动 角度
			压缩侧	拉伸侧		
JB12-3-050	12	M3 × 0.5	112	112	0.5	± 5°
JB16-4-070	16	M4 × 0.7	200	200	0.5	
JB20-5-080	20	M5 × 0.8	1100	300	0.5	
JB25-6-100	25	M6 × 1	2500	500	0.5	
JB40-8-125	32 · 40	M8 × 1.25	6000	1300	0.75	
JB63-10-150	50 · 63	M10 × 1.5	11000	3100	1	
JB80-16-200	80	M16 × 2	18000	5000	1.25	
JB100-20-250	100	M20 × 2.5	28000	7900	2	
JB140-22-250	125 · 140	M22 × 2.5	54000	15300	2.5	
JB160-24-300	160	M24 × 3	71000	20000	3	

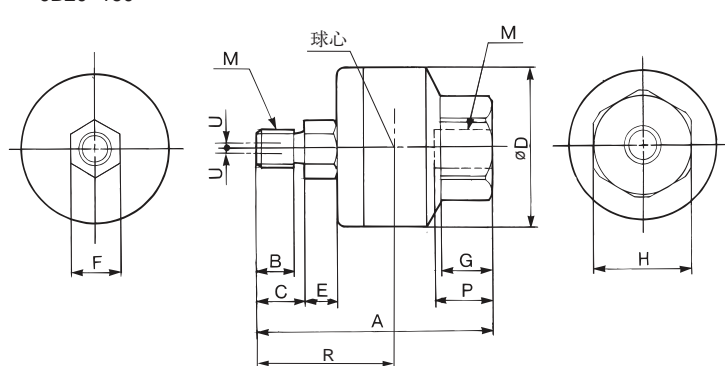
外形尺寸图 (毫米)

基本型/JB

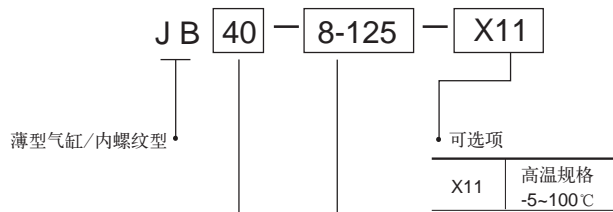
JB12 · 16



JB20~160



型号表示方法



适合缸径(mm)

记号	适合缸径(mm)
12	12
16	16
20	20
25	25
40	32 · 40
63	50 · 63
80	80
100	100
140	125 · 140
160	160

螺纹称呼

螺纹称呼	适合气缸螺纹
3-050	M3 × 0.5
4-070	M4 × 0.7
5-080	M5 × 0.8
6-100	M6 × 1
8-125	M8 × 1.25
10-150	M10 × 1.5
16-200	M16 × 2
20-250	M20 × 2.5
22-250	M22 × 2.5
24-300	M24 × 3

(mm)

适合缸径	型号	M	A	B	C	D	E	F	G	H	球心 R	螺纹最大 拧入深度P
12	JB12-3-050	M3 × 0.5	24.5	3	4	16	2	6	5	10	13	7
16	JB16-4-070	M4 × 0.7	26.5	4.5	6	16	2	6	5	10	15	7
20	JB20-5-080	M5 × 0.8	33	5	6.5	21	4.5	7	7	13	19.5	8
25	JB25-6-100	M6 × 1	38	6	8	24	5	8	8	17	22.5	9
32 · 40	JB40-8-125	M8 × 1.25	51	8.5	11	31	6	11	11	22	29	13
50 · 63	JB63-10-150	M10 × 1.5	62.5	10	13	41	7.5	14	13.5	27	35.5	15
80	JB80-16-200	M16 × 2	80.5	16	20	50	9.5	19	16	32	47.5	18
100	JB100-20-250	M20 × 2.5	101	21	26	59.5	11.5	24	20	41	59	24
125 · 140	JB140-22-250	M22 × 2.5	129	18	22	79	14	30	22	46	71.5	38
160	JB160-24-300	M24 × 3	149	20	26	96	16	36	24	55	83	42