

手动转阀 VH 系列



标准规格

使用介质	空气	
耐压试验压力	1.5MPa	
最高使用压力	VH200 · 300 · 400	1.0MPa
	VH600	0.7MPa
环境温度和使用流体温度	-5~60℃ (不冻结)	
操作角度	90°	
给油	不要/给油的场合是透平油1号(ISO VG32)	

标准规格

底配管	VH300 · 400
面板安装	VH200 · 300 · 400
1(P)通口的位置变更(手柄侧)	注)全部品种

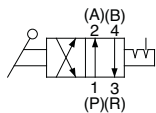


注) VH600标准规格, 手柄侧在"1(P)"通口。

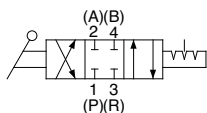
型号

图形符号

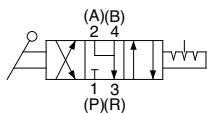
2位



中位封闭式

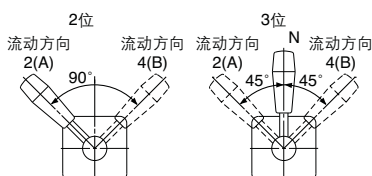


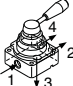
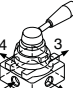

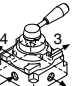
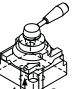
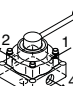
中位泄压式



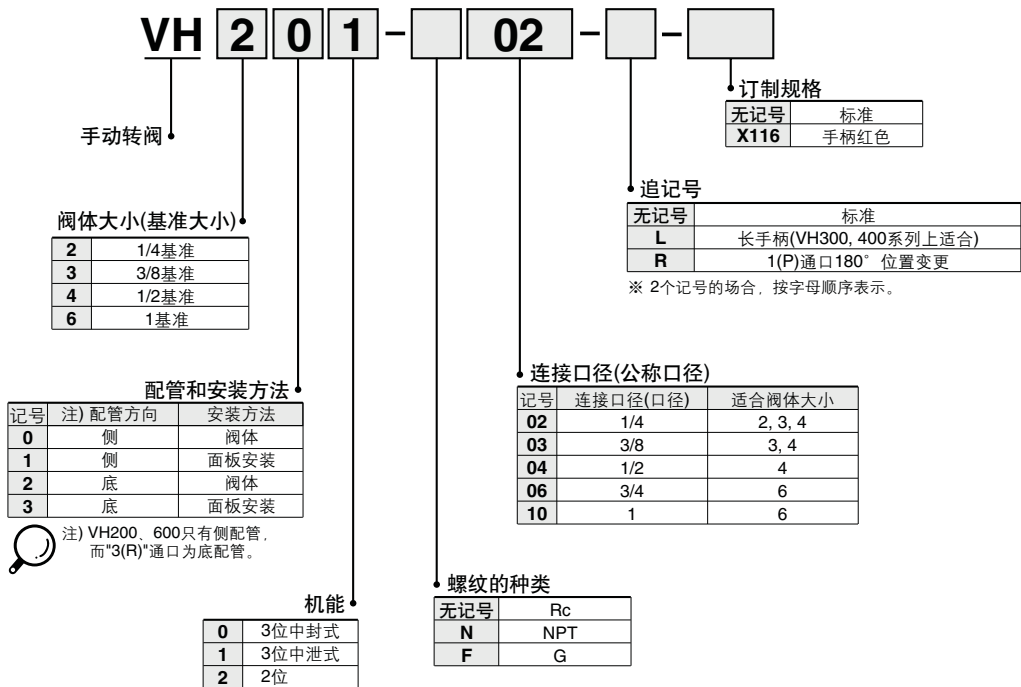
手柄操作角度和流动方向

(请参见右表的配管方向图)

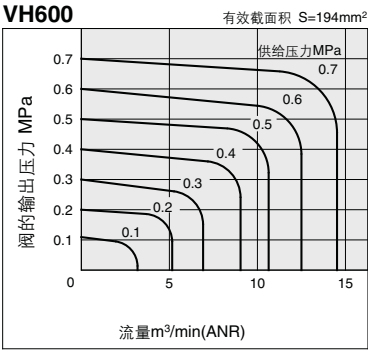
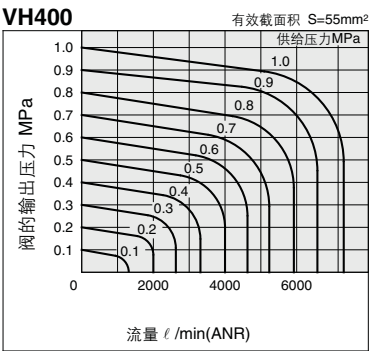
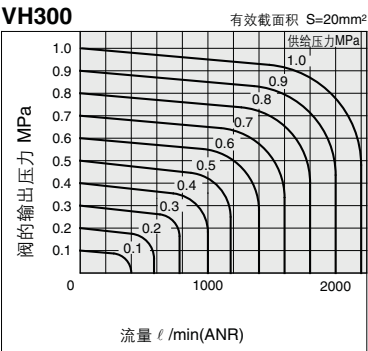
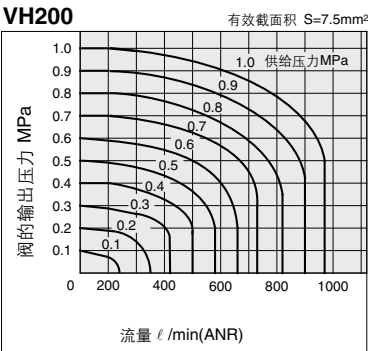


系列	接管 口径 Rc	位数	配管方向	型号		有效 截面积 mm ²	质量kg
				阀体安装	面板安装		
VH2	1/4	3(中封式)		VH200-02	VH210-02	7.5	0.42
		3(中泄式)		VH201-02	VH211-02		
		2(位)		VH202-02	VH212-02		
VH3	1/4 · 3/8	3(中封式)		VH300-02 · 03	VH310-02 · 03	Rc1/4: 17	0.71
		3(中泄式)		VH301-02 · 03	VH311-02 · 03		
		2(位)		VH302-02 · 03	VH312-02 · 03		
		3(中封式)		VH320-02 · 03	VH330-02 · 03	Rc3/8: 20	
		3(中泄式)		VH321-02 · 03	VH331-02 · 03		
		2(位)		VH322-02 · 03	VH332-02 · 03		
VH4	1/4 · 3/4	3(中封式)		VH400-02-06	VH410-02-06	Rc1/4: 45	1.28
		3(中泄式)		VH401-02-06	VH411-02-06		
		2(位)		VH402-02-06	VH412-02-06		
		3(中封式)		VH420-02-06	VH430-02-06	Rc1/2: 55	
		3(中泄式)		VH421-02-06	VH431-02-06		
		2(位)		VH422-02-06	VH432-02-06		
VH6	3/4 · 1	3(中封式)		VH600-06 · 10	—	Rc3/4: 185	9.7
		3(中泄式)		VH601-06 · 10			
		2(位)		VH602-06 · 10			

型号表示方法



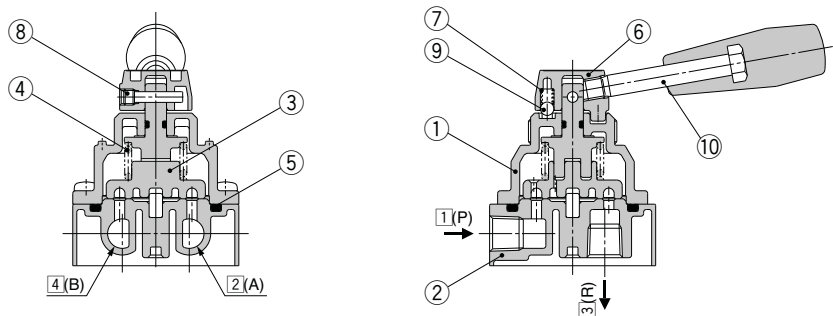
流量特性



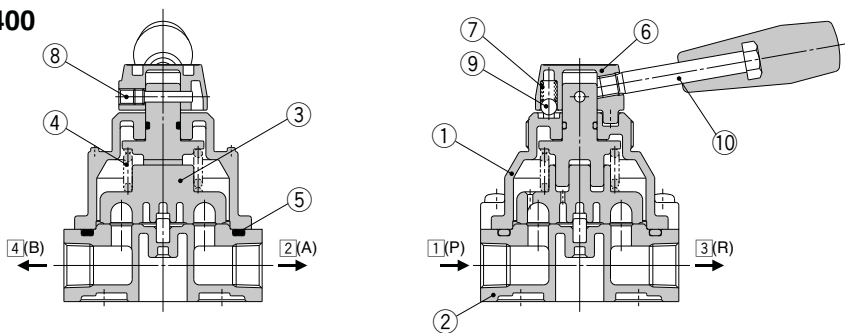
- VM□
- VMG
- VR□
- VH□

构造简图

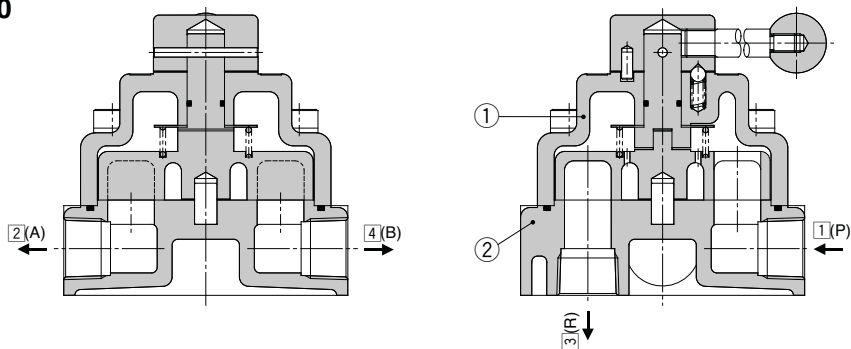
VH200



VH300 · 400



VH600



组成零件

序号	零件名称	材质	
		VH200 · 300 · 400	VH600
1	盖	压铸铝	铸铁
2	阀体	压铸铝	铸铁

可换件

名称	序号	构成零品	材质	组件型号		
				VH200	VH300	VH400
维修用组件*	3	滑板	树脂	KT-VH2□□-N	KT-VH3□□-N	KT-VH4□□-N
	4	滑板弹簧	钢丝			
	5	O形圈	NBR			
	6	手柄头	锌合金			
手柄头组件*	7	弹簧	钢丝	24403A	24413A	24413A
	8	销	结构钢			
	9	钢球	SUJ			
	10	手柄	—			
手柄头组件*	6	手柄头	锌合金	244036A	244125A	244125A
	7	弹簧	钢丝			
	8	销	结构钢			
	9	钢球	SUJ			
手柄	10	标准型	—	244032	244032	244032
		长型		—	244127	244223
		红色		244035	244035	244035

注) VH600系列没有零部件出厂。
※上也含润滑油。

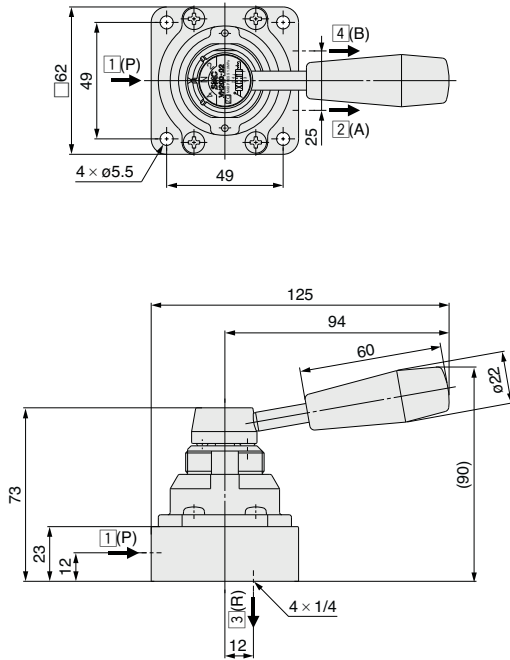
面板安装用
锁紧螺母零件型号

系列	零件型号
VH200	244010
VH300	24418
VH400	240258

注) VH600系列没有。

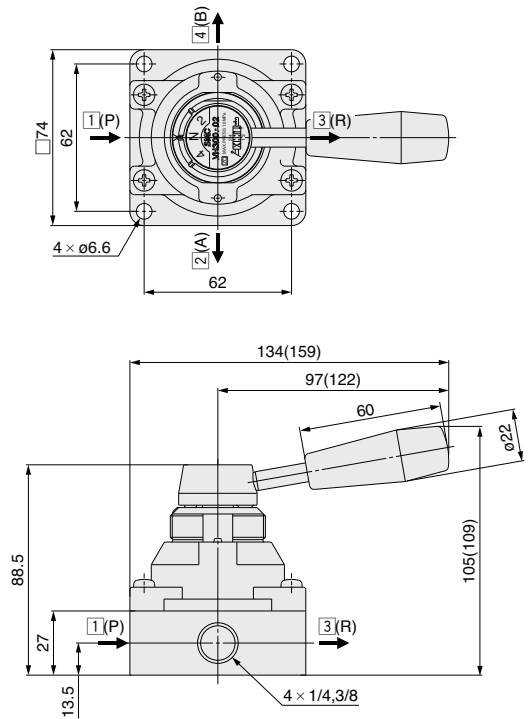
阀体安装型/外形尺寸图

VH20□-02



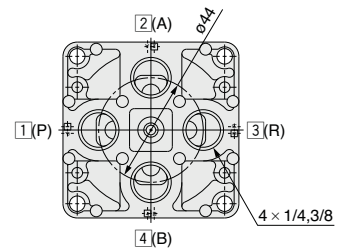
VH30□-02~03

()内尺寸是长手柄时



VH32□-02~03

(里配管)



VM□

VMG

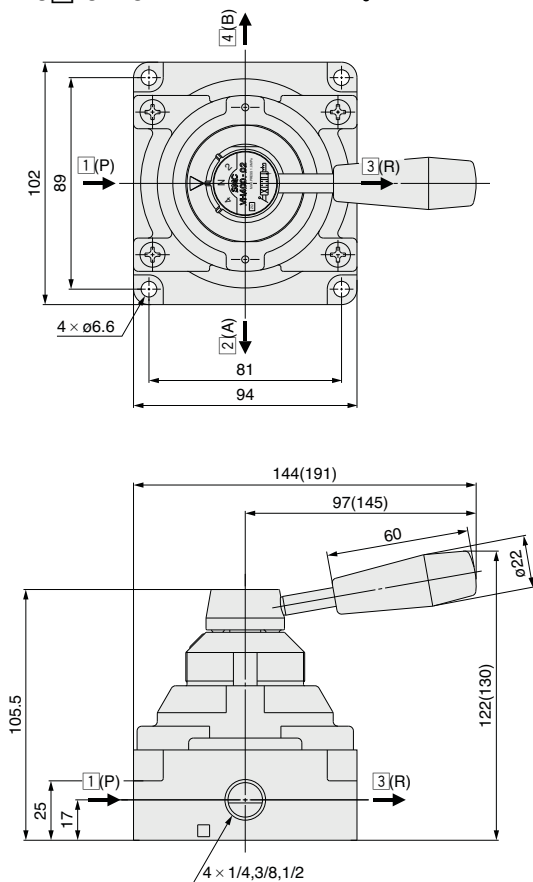
VR□

VH□

阀体安装型/外形尺寸图

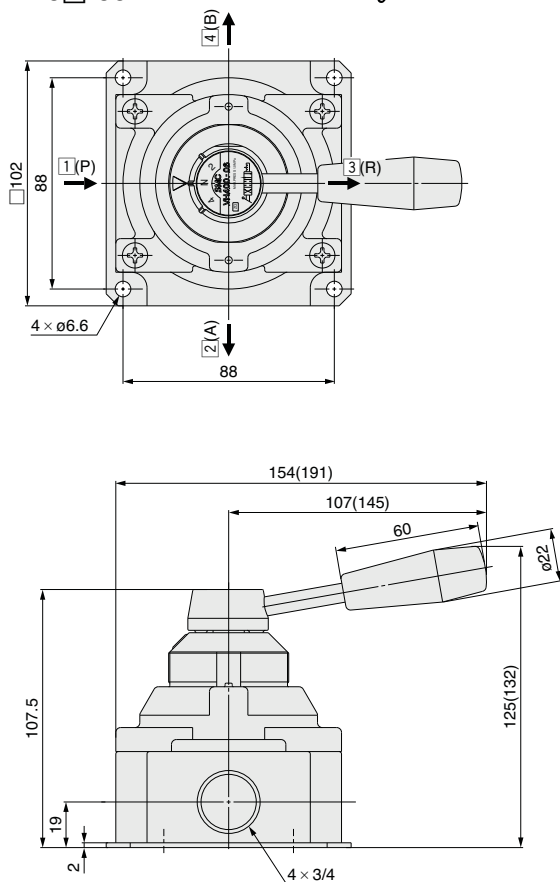
VH40□-02~04

()内尺寸是长手柄时



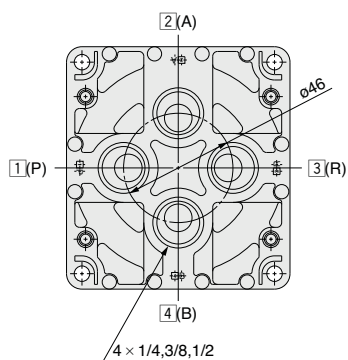
VH40□-06

()内尺寸是长手柄时



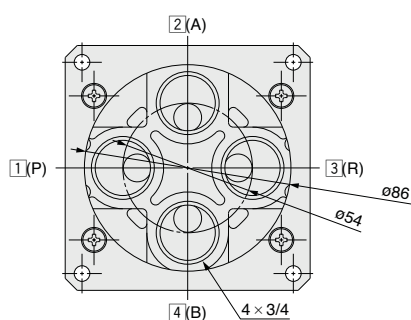
VH42□-02~04

(里配管)



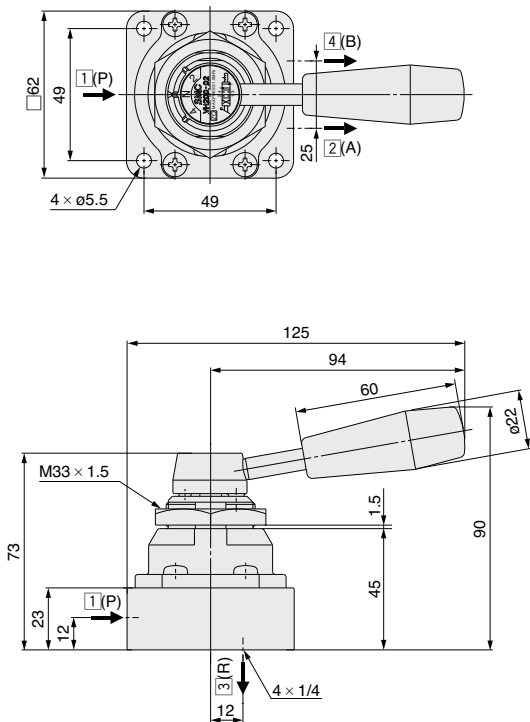
VH42□-06

(里配管)

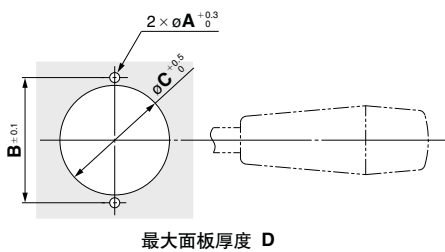


面板安装型/外形尺寸图

VH21□-02



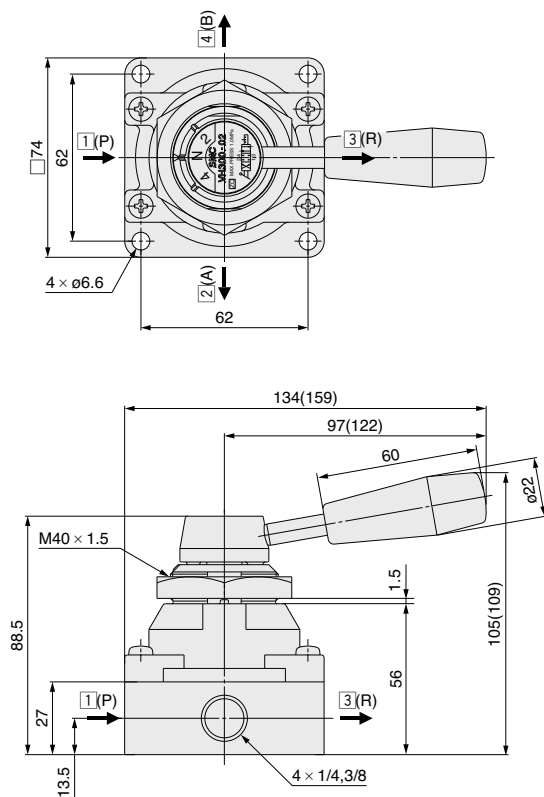
面板开口尺寸



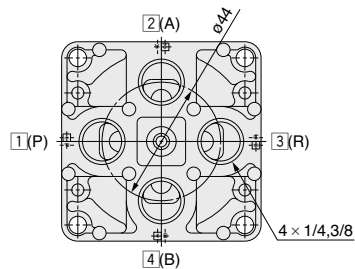
	(mm)			
	A	B	C	D
VH200系列	3.2	40	35	3.5
VH300系列	3.2	51	41	6
VH400系列	3.2	64	51	8

VH31□-02~03

()内尺寸是长手柄时



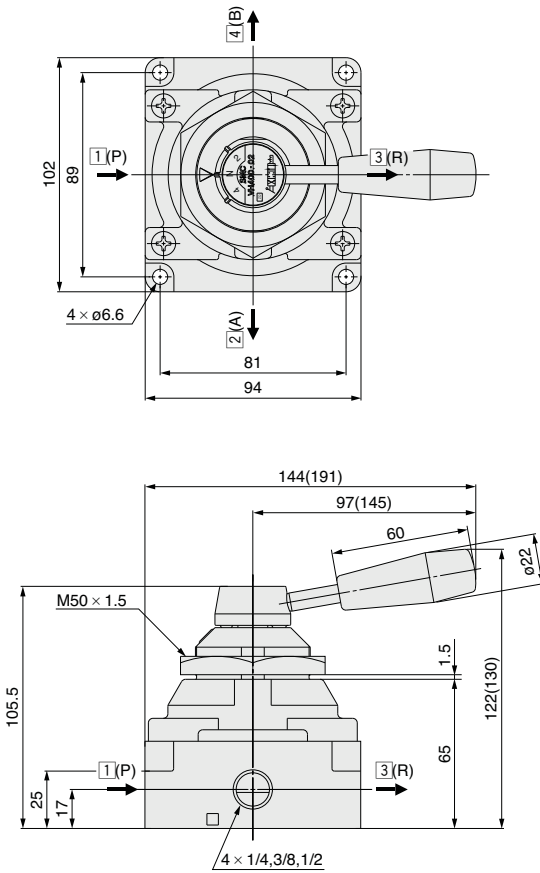
VH33□-02~03
(里配管)



面板安装型/外形尺寸图

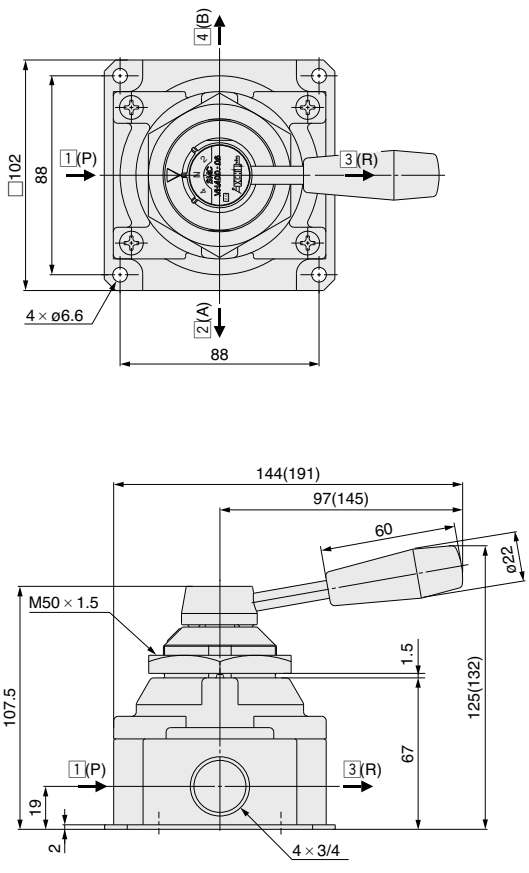
VH41□-02~04

()内尺寸是长手柄时



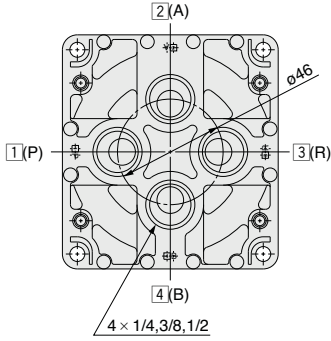
VH41□-06

()内尺寸是长手柄时



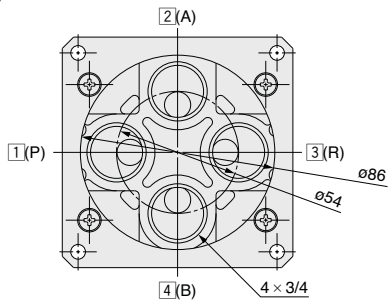
VH43□-02~04

(里配管)



VH43□-06

(里配管)



- VM□
- VMG
- VR□
- VH□