

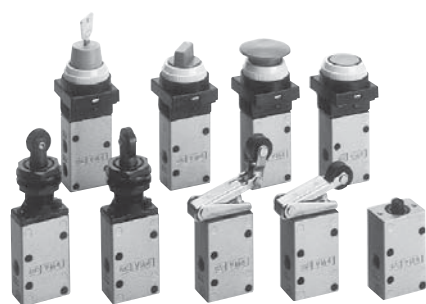
# 3通机控阀

# VM400 系列

N.C.或N.O.可选择

全部通口都可配管

(由于排气造成环境污染和噪声等问题可以解决。)



## 规格

使用介质	空气/惰性气体
使用压力	-100kPa~1.0MPa
环境温度和介质温度	-5~60°C(但不能冻结)
有效截面积	7mm <sup>2</sup>
给油	不需要/给油的场合是透平油1号(ISO VG32)
接管口径	1/8
质量(基本式)	110g

## 型号

	执行机构	型号	执行机构 型号	适合
机械操作	基本式	VM430-01-00	—	—
	滚轮杠杆式	VM430-01-01	VM-01A	聚甲醛滚轮
		VM430-01-01S	VM-01AS	硬钢滚轮
	可通过式	VM430-01-02	VM-02A	聚甲醛滚轮
		VM430-01-02S	VM-02AS	硬钢滚轮
	直动柱塞式	VM430-01-05	VM-05A	—
	滚轮柱塞式	VM430-01-06	VM-06A	聚甲醛滚轮
		VM430-01-06S	VM-06AS	硬钢滚轮
	横向滚轮柱塞式	VM430-01-07	VM-07A	聚甲醛滚轮
		VM430-01-07S	VM-07AS	硬钢滚轮
手动操作	肘杆式	VM430-01-08	VM-08A	—
	按钮式(蘑菇头)	VM430-01-30R	VM-30AR	红
		VM430-01-30B	VM-30AB	黑
		VM430-01-30G	VM-30AG	绿
		VM430-01-30Y	VM-30AY	黄
	按钮式(伸出头)	VM430-01-32R	VM-32AR	红
		VM430-01-32B	VM-32AB	黑
		VM430-01-32G	VM-32AG	绿
		VM430-01-32Y	VM-32AY	黄
	按钮式(平头)	VM430-01-33	VM-33A	有红、黑、绿、黄
		VM430-01-34R	VM-34AR	红
	旋钮式(2位)	VM430-01-34B	VM-34AB	黑
		VM430-01-34G	VM-34AG	绿
		VM430-01-34Y	VM-34AY	黄
	带锁旋钮式(2位)	VM430-01-36	VM-36A	—



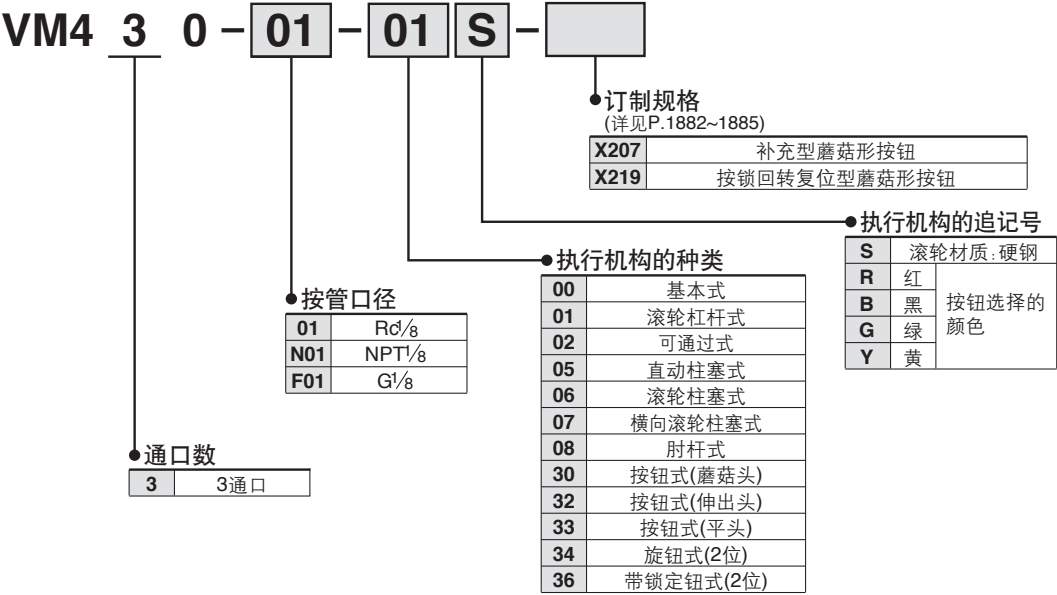
注1) 执行机构可替换。

注2) 蘑菇形、伸出形、按钮及固紧环单体的更换参见P.1887~1888。

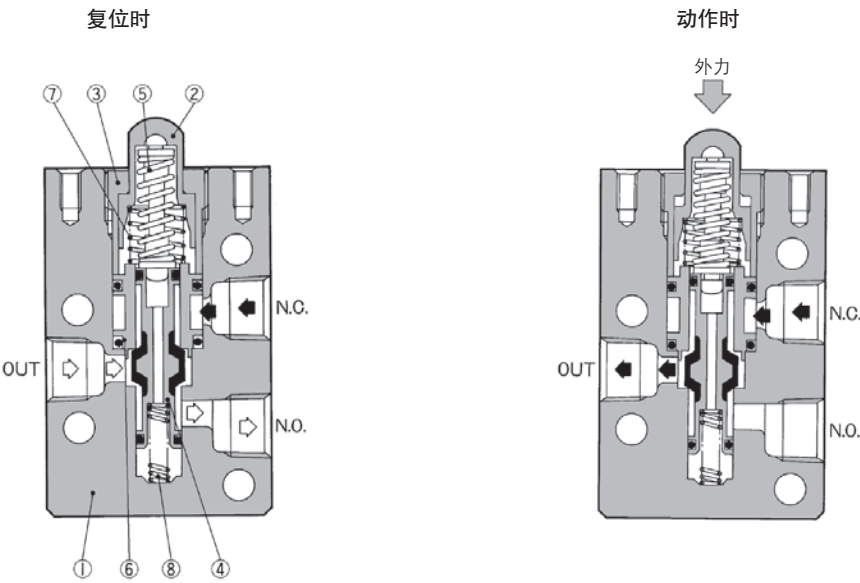
其他零部件不能更换。

注3) 旋钮式(2位)阀, 仅旋钮部分不能卸下和互相更换。

型号表示方法



结构图



组成零件

序号	零件名称	材质	备注
1	阀体	压铸铝	铂银色
2	压杆	聚乙醛	
3	上盖	黄铜	黑色铬酸锌处理
4	阀芯	铝合金	橡胶垫层

序号	零件名称	材质	备注
5	超程弹簧	不锈钢	
6	阀套	黄铜	
7	弹簧	不锈钢	
8	弹簧	不锈钢	

VM

VMG

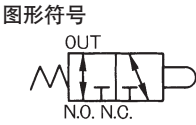
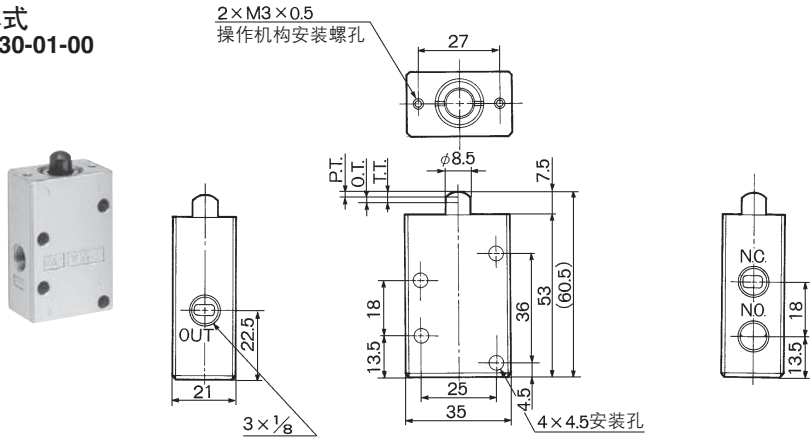
VR

VH

# VM400 系列

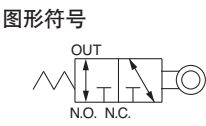
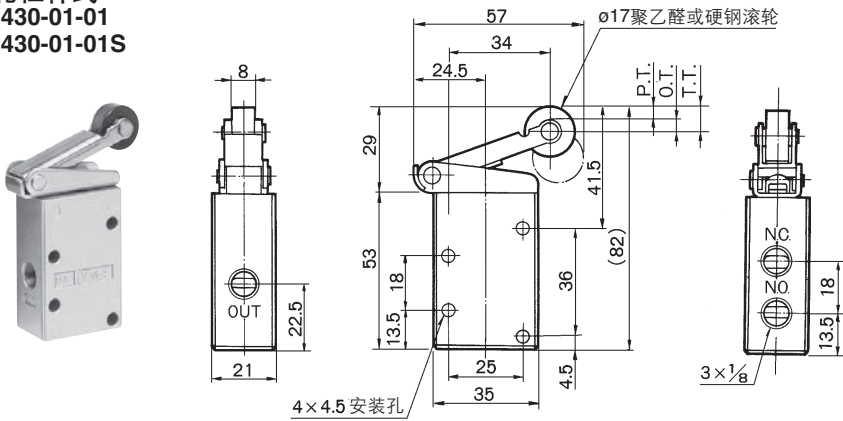
## VM400系列

### 基本式 VM430-01-00



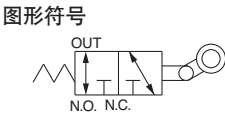
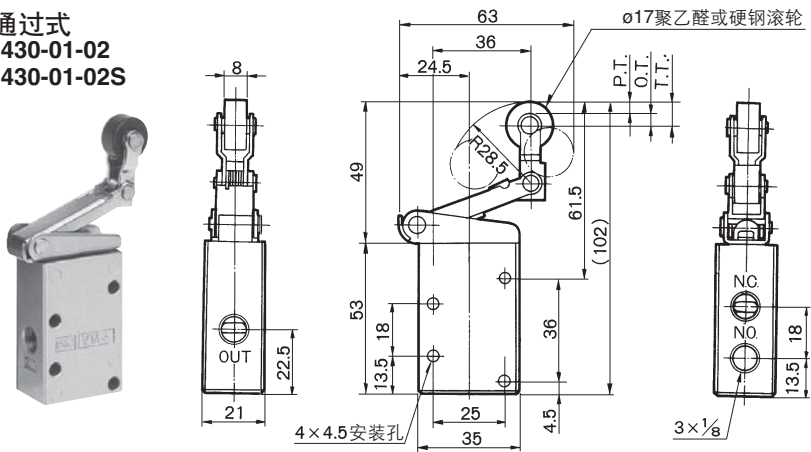
F.O.F.	26N
P.T.	1.5mm
O.T.	2mm
T.T.	3.5mm

### 滚轮杠杆式 VM430-01-01 VM430-01-01S



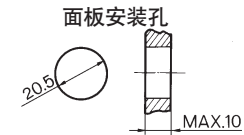
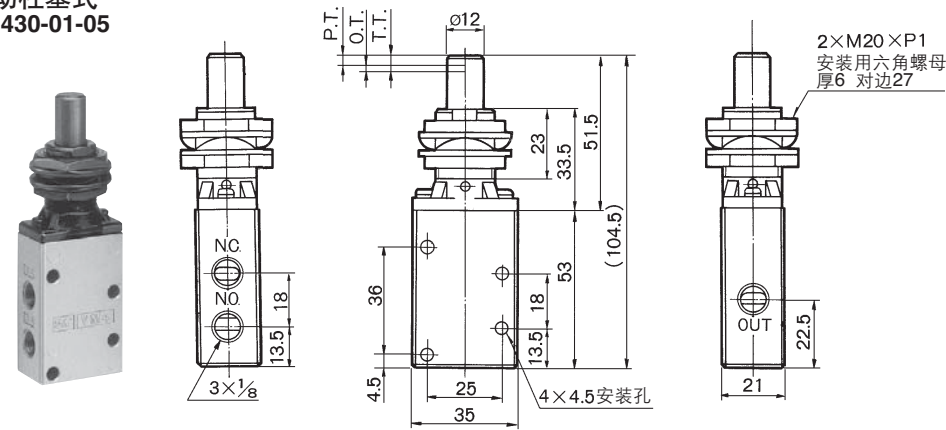
F.O.F.	12N
P.T.	4mm
O.T.	4.5mm
T.T.	8.5mm

### 可通式 VM430-01-02 VM430-01-02S



F.O.F.	11N
P.T.	4mm
O.T.	5mm
T.T.	9mm

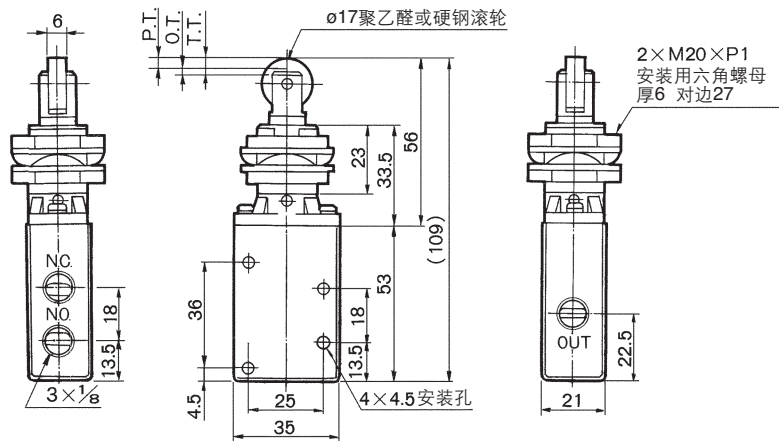
### 直动柱塞式 VM430-01-05



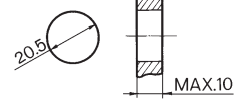
F.O.F.	30N
P.T.	3.5mm
O.T.	2mm
T.T.	5.5mm

## VM400系列

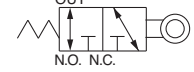
### 滚轮柱塞式 VM430-01-06 VM430-01-06S



面板安装孔

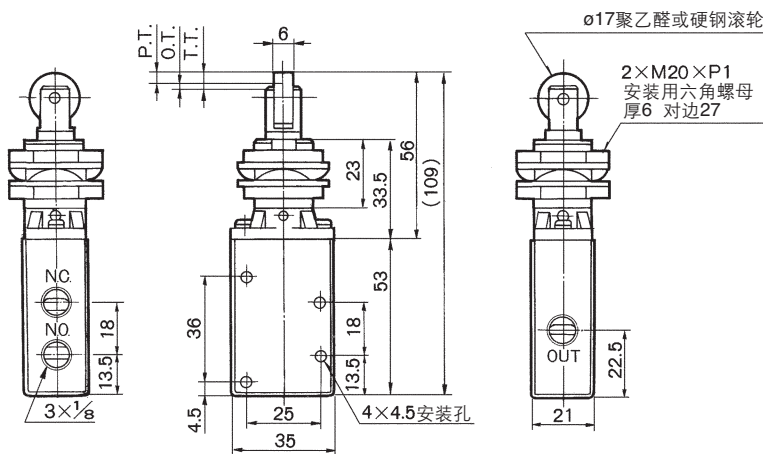


图形符号

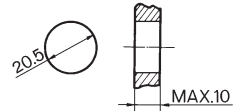


F.O.F.	30N
P.T.	3.5mm
O.T.	2mm
T.T.	5.5mm

### 横向滚轮柱塞式 VM430-01-07 VM430-01-07S



面板安装孔

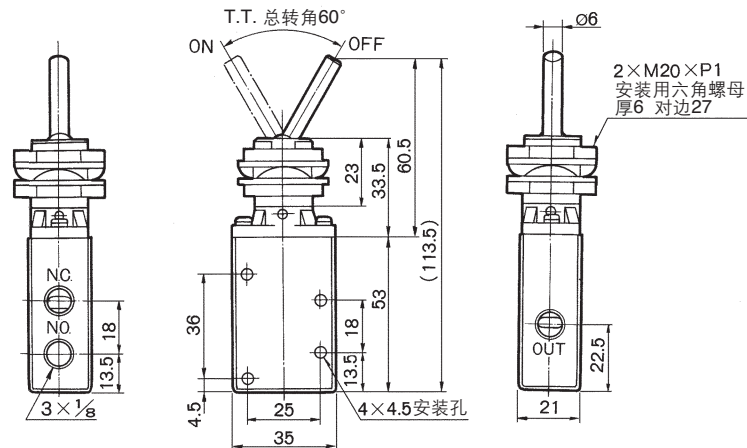


图形符号

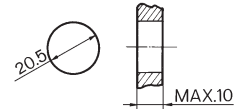


F.O.F.	30N
P.T.	3.5mm
O.T.	2mm
T.T.	5.5mm

### 肘杆式 VM430-01-08



面板安装孔

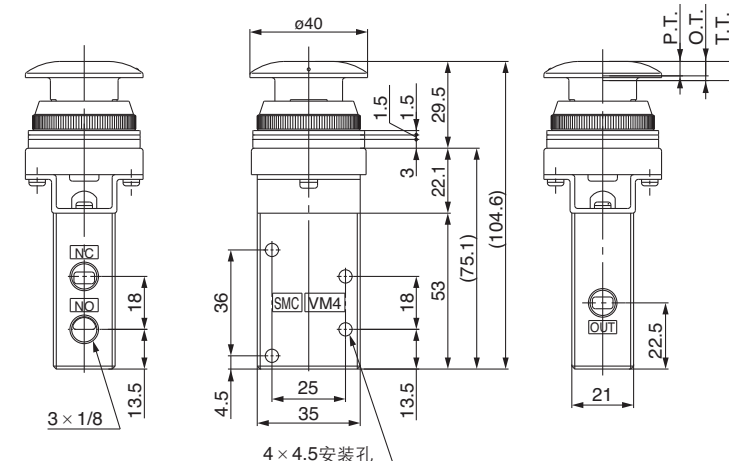


图形符号

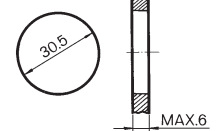


F.O.F.	7N
T.T.	60°

### 按钮式(蘑菇头) VM430-01-30R, B, G, Y



面板安装孔



图形符号

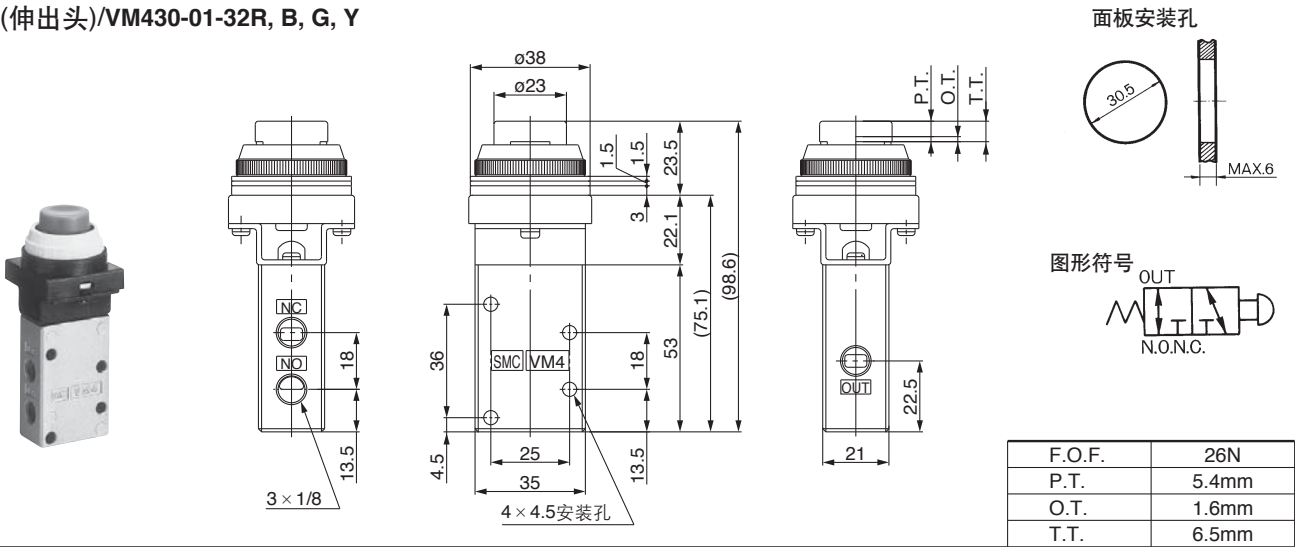


F.O.F.	26N
P.T.	4.6mm
O.T.	1.6mm
T.T.	6.5mm

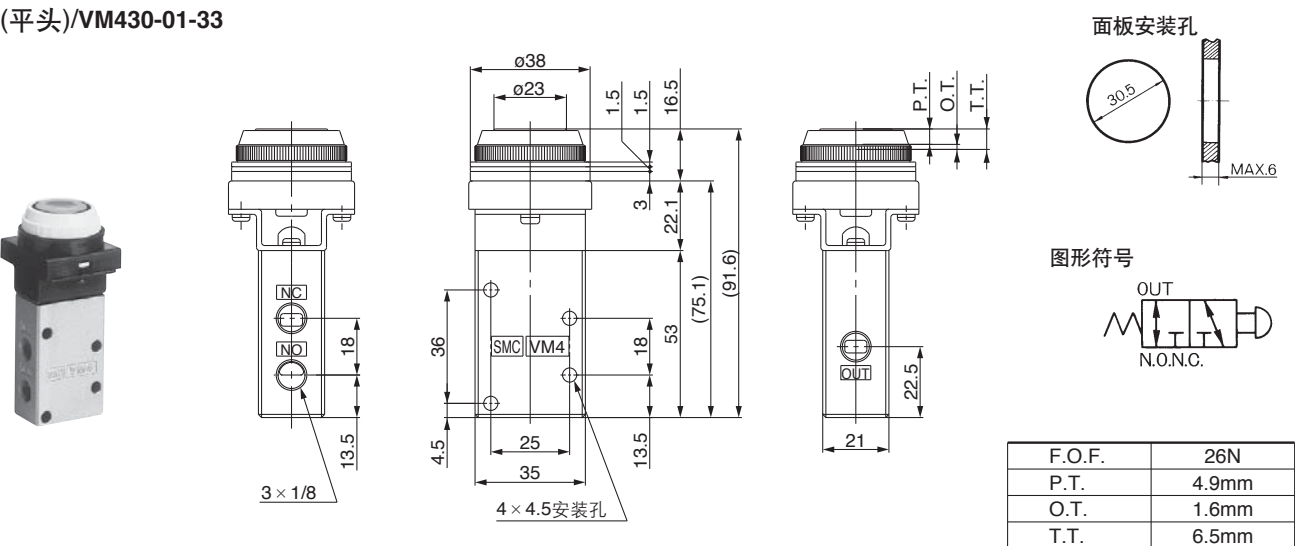
# VM400 系列

## VM400系列

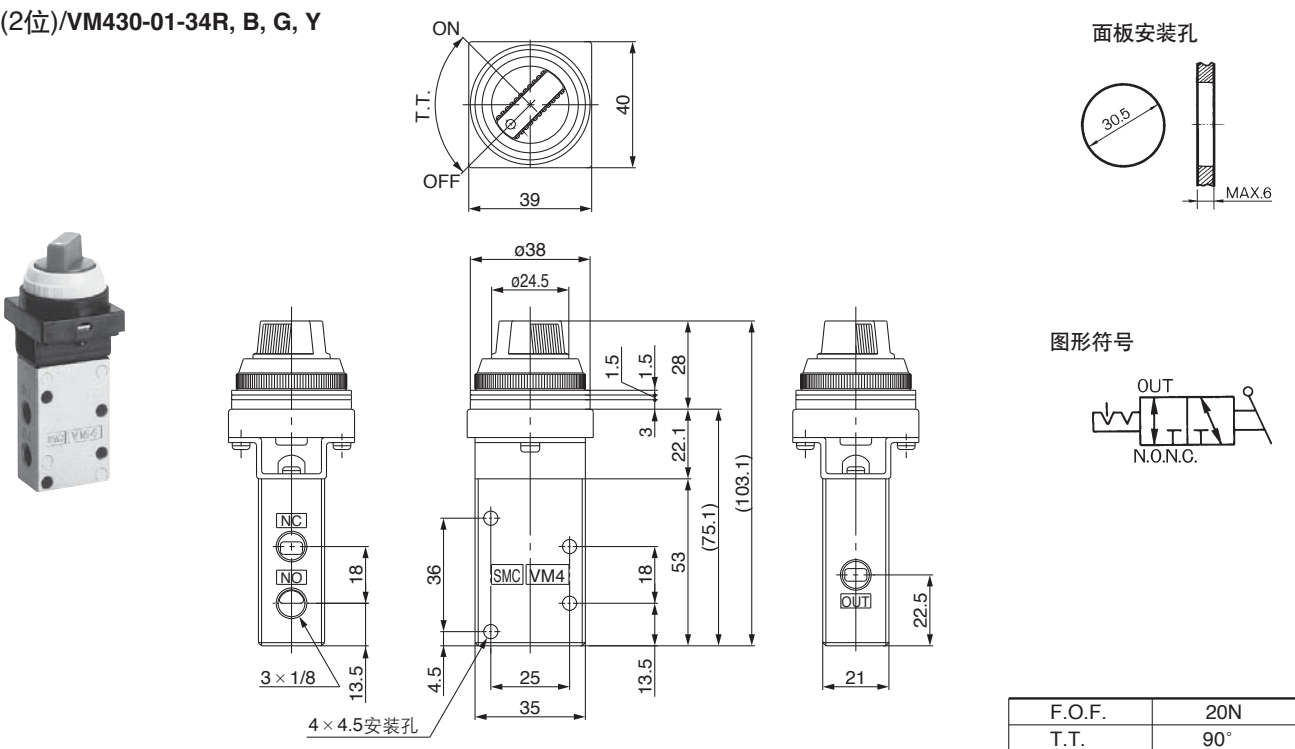
按钮式(伸出头)/VM430-01-32R, B, G, Y



按钮式(平头)/VM430-01-33



旋钮式(2位)/VM430-01-34R, B, G, Y

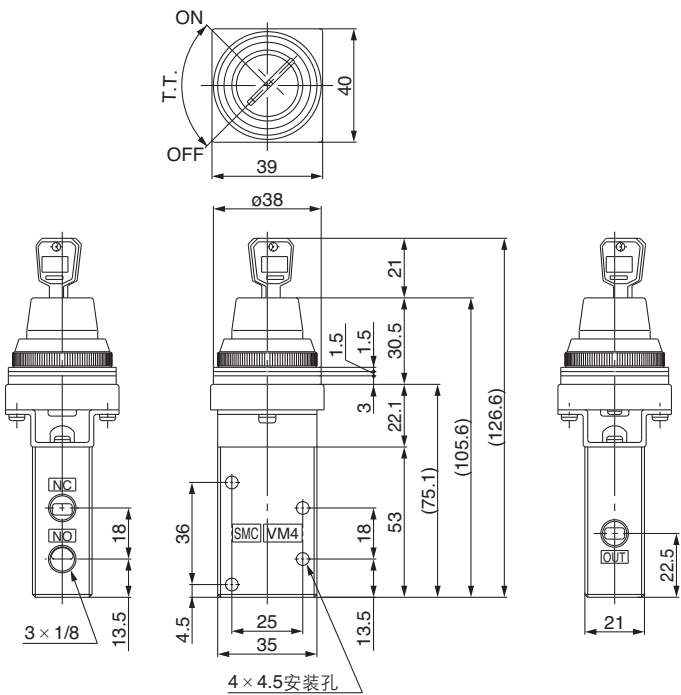


**VM400系列**

带锁旋钮式(2位)/VVM430-01-36



钥匙在ON或OFF的位置都可取下。



图形符号

F.O.F.	20N
T.T.	90°

VM□

VMG

VR□

VH□

# VM 系列 订制规格①

详细尺寸 规格及交货期由本公司确认。

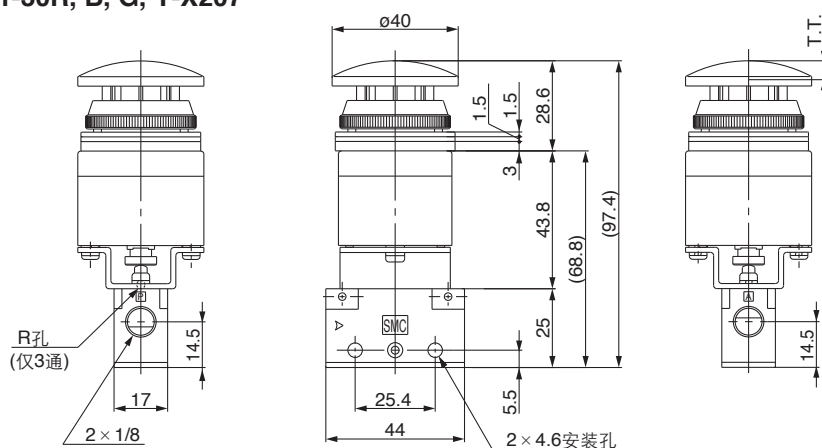


## 补充型蘑菇形按钮

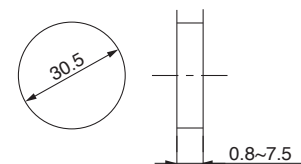
## X207

VM120-01-30R, B, G, Y-X207

VM130-01-30R, B, G, Y-X207

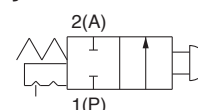


面板安装孔

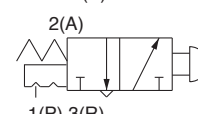


图形符号

2通



3通

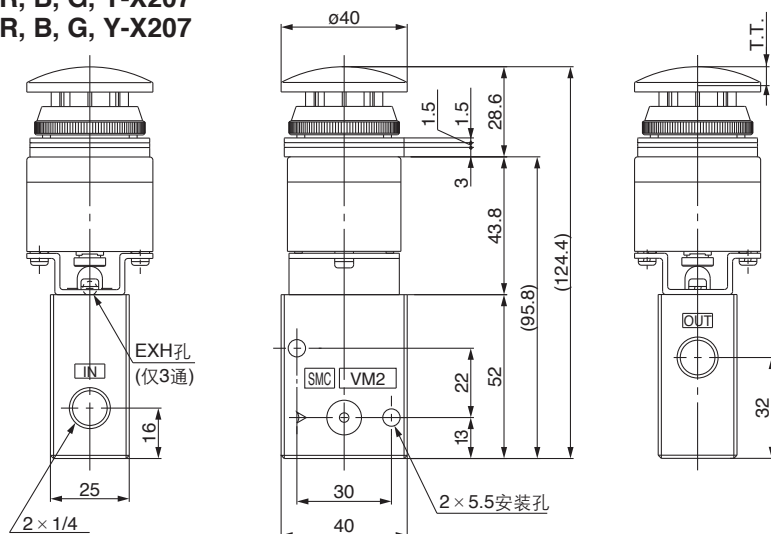


※ 0.5MPa时

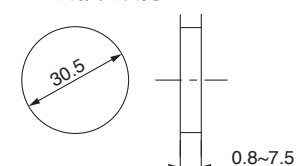
※F.O.F.	21N
T.T.	6.7mm

VM220-02-30R, B, G, Y-X207

VM230-02-30R, B, G, Y-X207

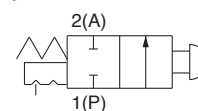


面板安装孔

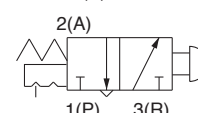


图形符号

2通



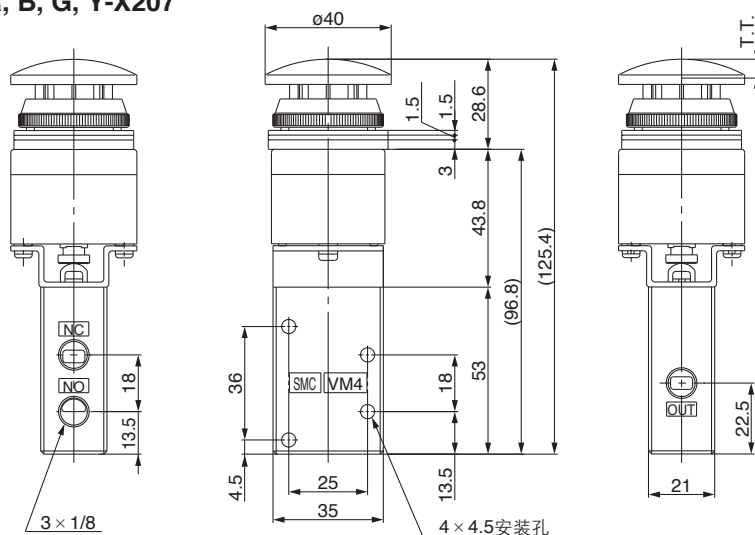
3通



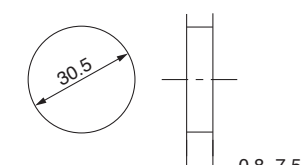
※ 0.5MPa时

※F.O.F.	52N
T.T.	6.7mm

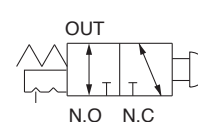
VM430-01-30R, B, G, Y-X207



面板安装孔



图形符号



※ 0.5MPa时

※F.O.F.	26N
T.T.	6.7mm

# VM 系列 订制规格②

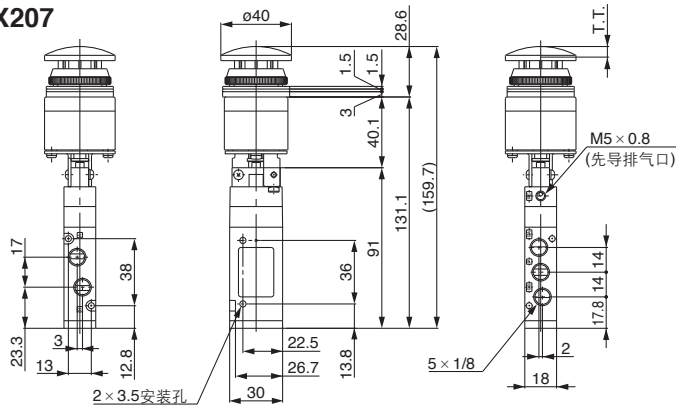
详细尺寸 规格及交货期由本公司确认。



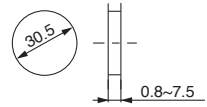
## 补充型磨菇形按钮

## X207

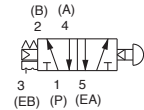
### VZM450-01-30R, B, G, Y-X207



面板安装孔



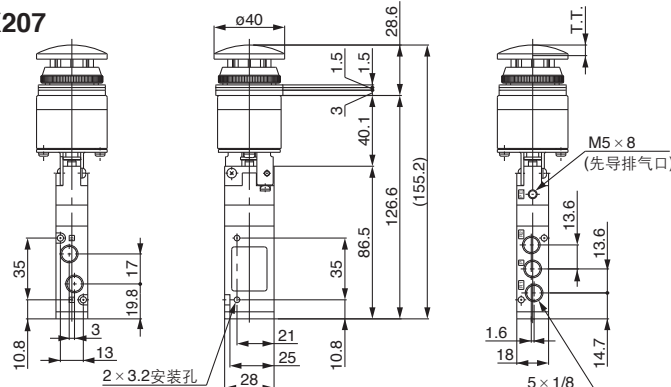
图形符号



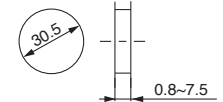
※ 0.5MPa时

※F.O.F.	16N
T.T.	6.7mm

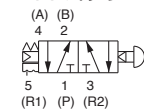
### VZM550-01-30R, B, G, Y-X207



面板安装孔



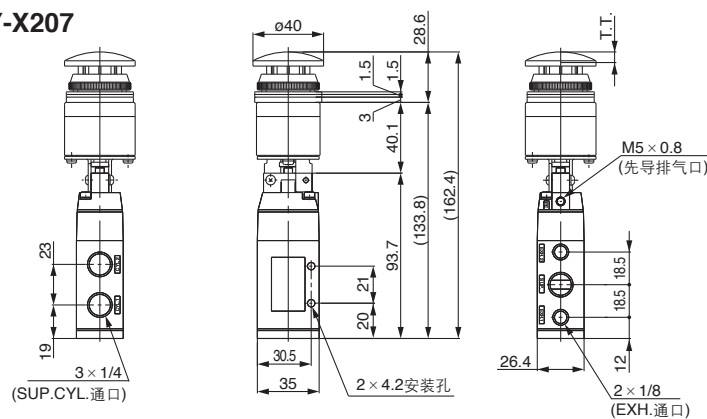
图形符号



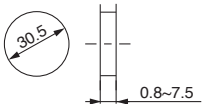
※ 0.5MPa时

※F.O.F.	21N
T.T.	6.7mm

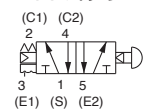
### VFM350-02-30R, B, G, Y-X207



面板安装孔



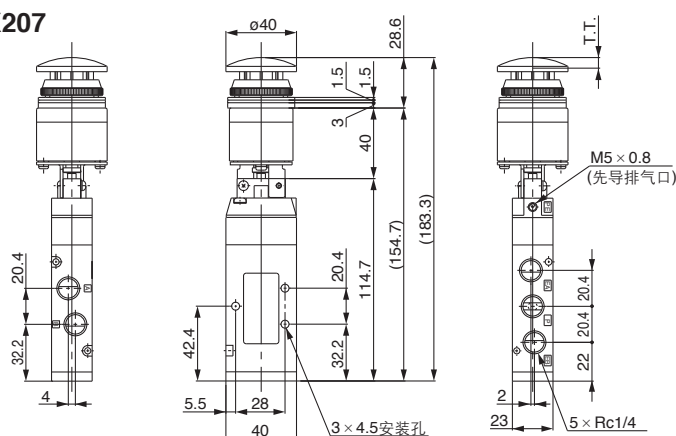
图形符号



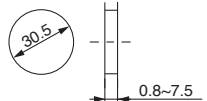
※ 0.5MPa时

※F.O.F.	21N
T.T.	6.7mm

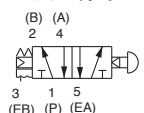
### VFM250-02-30R, B, G, Y-X207



面板安装孔



图形符号



※ 0.5MPa时

※F.O.F.	21N
T.T.	6.7mm

VM

VMG

VR

VH

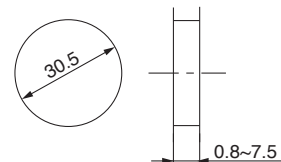
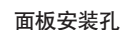


详细尺寸 规格及交货期由本公司确认。



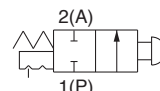
## X219

**VM130-01-30R, B, G, Y-X219**

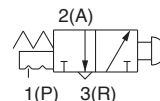


### 图形符号

2通



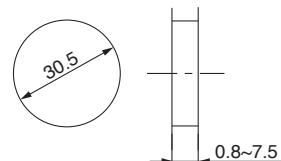
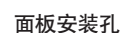
3通



※ 0.5MPa时

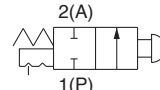
※F.O.F.	52N
T.T.	5.8mm

**VM230-02-30R, B, G, Y-X219**

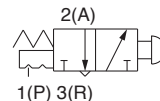


图形符号

2通



3通

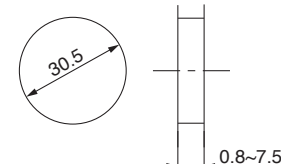


※ 0.5MPa时

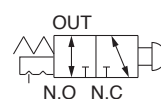
※F.O.F.	52N
T.T.	5.8mm

Technical drawing of the SMC VM4 solenoid valve showing three views: front, side, and top. The front view shows the valve body with NC, NO, and OUT ports, and a 3x1/8 inch inlet. The side view shows the solenoid coil with a 4x4.5 inch mounting flange and a 35mm width. The top view shows the valve body with a 21mm width and a 22.5mm height. Dimensions are given in millimeters.

面板安装孔



图形符号



※ 0.5MPa时

※F.O.F.	26N
T.T.	5.8mm

# VM 系列 订制规格④

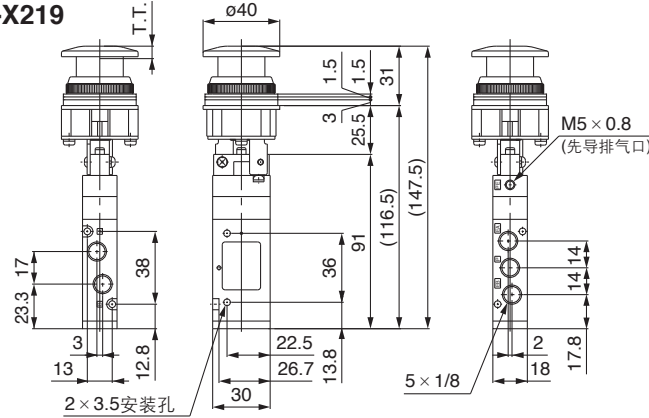
详细尺寸 规格及交货期由本公司确认。



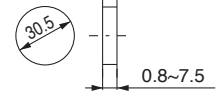
## 按锁回转复位型蘑菇形按钮

### X219

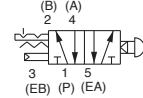
#### VZM450-01-30R, B, G, Y-X219



面板安装孔



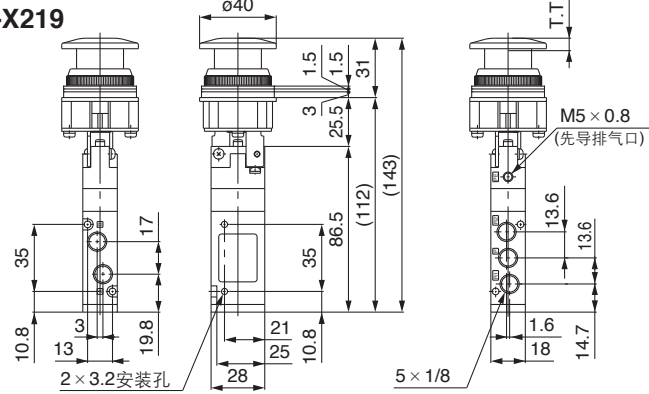
图形符号



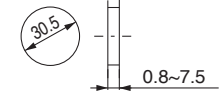
※ 0.5MPa时

※F.O.F.	21N
T.T.	5.8mm

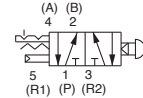
#### VZM550-01-30R, B, G, Y-X219



面板安装孔



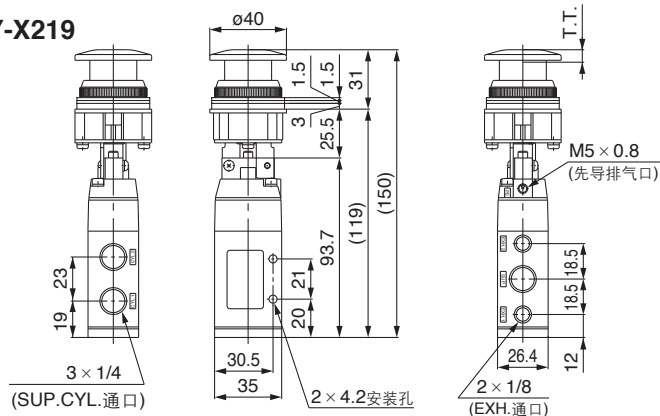
图形符号



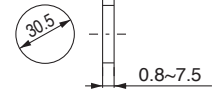
※ 0.5MPa时

※F.O.F.	21N
T.T.	5.8mm

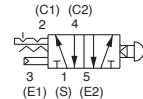
#### VFM350-02-30R, B, G, Y-X219



面板安装孔



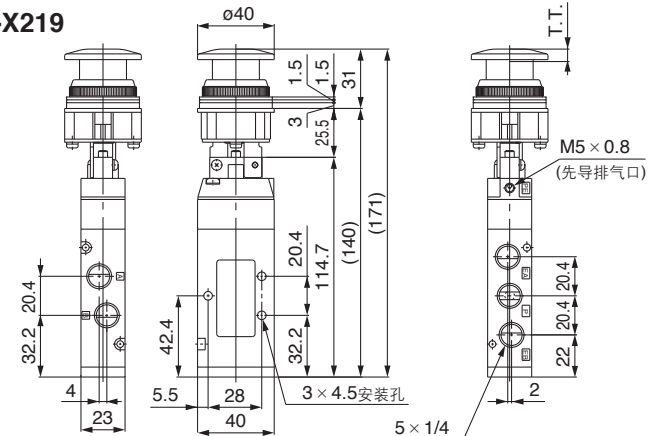
图形符号



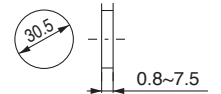
※ 0.5MPa时

※F.O.F.	21N
T.T.	5.8mm

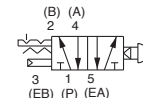
#### VFM250-02-30R, B, G, Y-X219



面板安装孔



图形符号



※ 0.5MPa时

※F.O.F.	21N
T.T.	5.8mm

VM

VMG

VR

VH