

带锁·气缓冲薄型气缸

RLQ 系列

∅32, ∅40, ∅50, ∅63

型号表示方法

带磁性开关

RLQ B 32 - 50 M - F

带磁性开关

RDLQ B 32 - 50 M - F - M9BW

安装形式

B	通孔(标准)
A	两端螺孔
L	脚座型
F	杆侧法兰型
G	无杆侧法兰型
D	双耳环型

※安装件同包出厂(未组装)。

缸径

32	32mm
40	40mm
50	50mm
63	63mm

磁性开关个数

无记号	2个
S	1个
n	n个

※适合磁性开关的型号按下表选定。

通口螺纹的种类

无记号	Rc
TN	NPT
TF	G

气缸行程(mm)

标准行程及中间行程参见P.845。

旁通配管

无记号	R	L
无(紧急停止)	带旁通配管 右配管(落下防止)	带旁通配管 左配管(落下防止)

※带配管的左右从杆侧看的状态。
※无旁通配管(作为紧急停止用的场合, 开锁用的电磁阀是必要的)。
详见P.841产品各自注意事项的「气动回路」。

锁紧方向

F	前进方向锁紧
B	后退方向锁紧

主体可选项

无记号	标准(杆端内螺纹)
M	杆端外螺纹

磁环内置气缸的型号

磁环内置无磁性开关的场合, 磁性开关的型号表示记号为无记号。
(例)RDLQL40-50-B

适合磁性开关/磁性开关单体的详细规格详见→P.1719~1827。

种类	特殊机能	导线引出方式	指示灯	配线(输出)	负载电压		磁性开关型号		导线长度(m)					导线前置插头	适合负载			
					DC	AC	纵向取出	横向取出	0.5 (无记号)	1 (M)	3 (L)	5 (Z)	无导线 (N)					
无触点磁性开关	—	直接出线式	—	3线(NPN)	24V	5V, 12V	—	M9NV	M9N	●	●	●	○	—	○	IC回路	继电器、PLC	
				3线(PNP)				M9PV	M9P	●	●	●	○	—	○			
	—	插座式	—	2线	24V	12V	—	M9BV	M9B	●	—	●	○	—	○	—		
				J79C				—	●	—	●	●	—	—	—			
	诊断指示(2色指示)	—	—	有	3线(NPN)	24V	5V, 12V	—	M9NVV	M9NV	●	●	●	○	—	○		IC回路
					3线(PNP)				M9PVV	M9PV	●	●	●	○	—	○		—
	—	—	—	有	2线	24V	12V	—	M9BVV	M9BV	●	●	●	○	—	○		—
					M9NAV				M9NA	○	○	●	○	—	○	—		○
	—	—	—	有	3线(NPN)	24V	5V, 12V	—	M9PAV	M9PA	○	○	●	○	—	○		—
					3线(PNP)				M9PAV	M9PA	○	○	●	○	—	○		—
—	—	—	有	2线	24V	12V	—	M9BAV	M9BA	○	○	●	○	—	○	—		
				4线				—	F79F	●	—	●	○	—	○	—	○	IC回路
有触点磁性开关	—	直接出线式	有	3线(相当NPN)	24V	5V	—	A96V	A96	●	—	●	—	—	—	IC回路	—	
				—				200V	A72	A72H	●	—	●	—	—	—		
				—				100V	A93V	A93	●	—	●	—	—	—		
				5V,12V				100V以下	A90V	A90	●	—	●	—	—	—		IC回路
				12V				—	A73C	—	●	—	●	●	●	—		—
—	—	—	有	2线	24V	5V,12V	24V以下	A80C	—	●	—	●	●	●	—	—	IC回路	
								—	—	A79W	—	●	—	●	—	—	—	—

※导线长度记号 0.5m 无记号 (例)M9NV
 1m M (例)M9NVWM
 3m L (例)M9NWL
 5m Z (例)M9NWZ
 无导线 N (例)J79CN

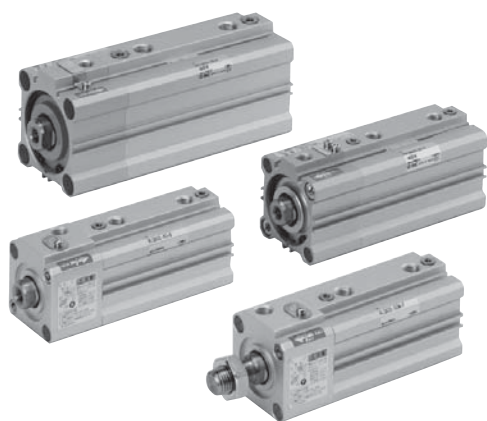
※带"○"的无触点磁性开关按订货生产。

※上记载型号之外, 也有可适合的磁性开关, 详见P.861。

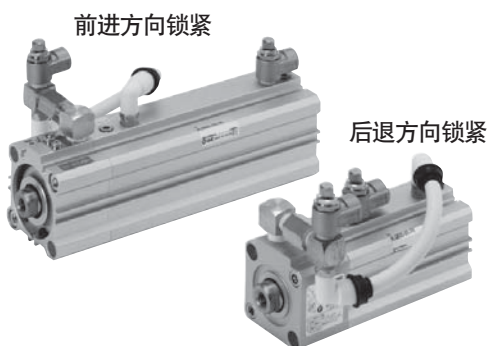
※导线前带插头的磁性开关详见P.1784、1785。

※对∅32~∅50, D-A9□(V), M9□(V), M9□W(V), M9□AL(V)型, 在通口面以外安装的情况, 磁性开关安装件别途配置。详见P.860。

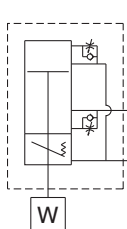
※使用安装件(脚座型·无杆侧法兰型·双耳环型)的场合, 磁性开关不能后附, 应注意。



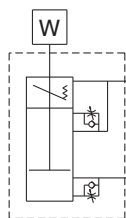
带旁通配管的形式



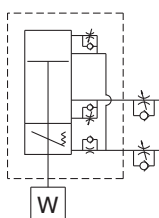
表示符号



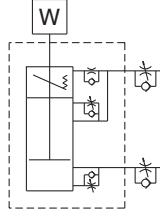
前进方向锁紧
无旁通配管



后退方向锁紧
无旁通配管



前进方向锁紧
带旁通配管



后退方向锁紧
带旁通配管

带磁性开关的规格参见→P.859~861。

磁性开关安装可能最小行程
磁性开关合适安装位置(行程末端检测时)
及安装高度
动作范围
开关安装件及其型号

气缸规格

缸径(mm)	32	40	50	63
使用流体	空气			
耐压试验压力	1.5MPa			
最高使用压力	1.0MPa			
最低使用压力	注) 0.2MPa			
环境温度及使用流体温度	无磁性开关: -10°C~70°C(未冻结) 带磁性开关: -10°C~60°C(未冻结)			
给油	不给油			
行程长度允差	+1.0 0 mm			
使用活塞速度	50~500mm/s			
连接口径(Rc, NPT, G)	1/8		1/4	

注) 但气缸部和锁紧部的通口各自配管的场合,
气缸部的最低使用压力为0.1MPa。

锁紧规格

缸径(mm)	32	40	50	63
锁紧动作形式	弹簧锁紧(排气锁紧)			
锁紧开放压力	0.2MPa 以上			
锁紧开始压力	0.05MPa 以下			
锁紧方向	一方向(前进或后退)			
最高使用压力	1.0MPa			
开锁通口 连接口径	Rc	1/8		
	NPT			
	G	M5×0.8		
保持力 N (最大静负载) 注)	402	629	982	1559

※气缸的选定必须服从P.840的选定。

标准行程表

缸径(mm)	标准行程(mm)
32, 40	20, 25, 30, 40, 50, 75, 100
50, 63	30, 40, 50, 75, 100

中间行程的制作

对应方法	专用缸体型	
型号形式	参见标准型号(P.844)的型号表示方法。	
对应方法	使用指定行程专用缸体对应每1mm的行程。	
行程范围	缸径(mm)	行程范围(mm)
	32, 40	21~99
	50, 63	31~99
例	型号: RLQB32-47-B 制作47mm行程用的专用缸筒。	

有效缓冲长度

缸径(mm)	32	40	50	63
有效缓冲长度(mm)	6.6	6.6	7.1	7

允许动能

允许动能参见P.840的「选定」。

CLJ2

CLM2

CLG1

CL1

MLGC

CNG

MNB

CNA

CNS

CLS

CLQ

RLQ

MLU

MLGP

ML1C

D-□

-X□

个别
-X□



理论输出力表

单位: N

安装件及其型号

缸径 (mm)	注1) 脚座	法兰	注3) 双耳环
32	CLQ-L032	CLQ-F032	CLQ-D032
40	CLQ-L040	CLQ-F040	CLQ-D040
50	CLQ-L050	CLQ-F050	CLQ-D050
63	CLQ-L063	CLQ-F063	CLQ-D063

注1)订购脚座时,一台气缸配置2个。

注2)安装件上附属的零件如下:

脚座 法兰/本体安装用螺钉,

双耳环/耳环用销轴、轴用C形弹性挡圈、本体安装用螺钉、平垫圈

注3)双耳环型上、附耳环用销轴和弹性挡圈。

缸径 (mm)	动作方向	使用压力(MPa)		
		0.3	0.5	0.7
32	IN	181	302	422
	OUT	241	402	563
40	IN	317	528	739
	OUT	377	628	880
50	IN	495	825	1150
	OUT	589	982	1370
63	IN	841	1400	1960
	OUT	935	1560	2180

质量表

基本质量: 安装通孔型(B型)

单位: g

缸径 (mm)	标准行程(mm)						
	20	25	30	40	50	75	100
32	531	552	575	620	665	779	889
40	675	698	721	768	814	929	1044
50	—	—	1200	1272	1344	1525	1705
63	—	—	1603	1683	1763	1961	2159

基本质量: 安装两端螺孔型(A型)

单位: g

缸径 (mm)	标准行程(mm)						
	20	25	30	40	50	75	100
32	531	552	576	622	669	788	901
40	708	734	759	810	861	993	1120
50	—	—	1258	1338	1416	1621	1819
63	—	—	1756	1849	1941	2183	2412

增加质量

单位: g

缸径(mm)	32	40	50	63
磁环	11	13	14	22
杆端外螺纹	外螺纹部	26	27	53
	螺母	17	17	32
脚座型(含安装螺钉)	137	149	221	288
杆侧法兰型(含安装螺钉)	174	208	351	523
无杆侧法兰型(含安装螺钉)	159	192	326	498
双耳环型(含销轴、弹性挡圈、螺钉、平垫圈)	145	190	373	518
带旁通配管	149	149	263	263

计算方法 例) RDLQD32-20M-B

●基准质量: RLQA32-20-□ 531g

●增加质量: 磁环 11g

杆端外螺纹 43g

双耳环型 145g

730g

安装磁性开关的场合,磁性开关及其安装件的质量按个数加算。

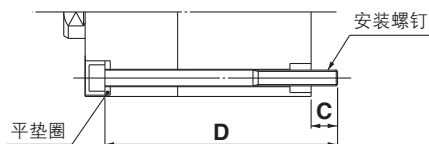
磁性开关安装件质量

磁性开关 安装件型号	适合缸径	质量(g)
BQ-2	φ32~φ63	1.5
BQ2-012	φ32~φ63	5

R□LQB用安装螺钉

安装方法 / 备有通孔的C□LQB用安装螺钉。
配置方法: 在使用螺钉的前面追记「螺钉」。

例) 螺钉M5×90L 2只



注) ø50、ø63的气缸从杆侧安装时, 由于座面小, 必须使用所附的平垫圈。

R□LQB

气缸型号	C	D	安装螺钉尺寸
R□LQB32-20	8	90	M5 × 90L
R□LQB32-25		95	M5 × 95L
R□LQB32-30		100	M5 ×100L
R□LQB32-40		110	M5 ×110L
R□LQB32-50		120	M5 ×120L
R□LQB32-75		145	M5 ×145L
R□LQB32-100		170	M5 ×170L
R□LQB40-20	9	100	M5 ×100L
R□LQB40-25		105	M5 ×105L
R□LQB40-30		110	M5 ×110L
R□LQB40-40		120	M5 ×120L
R□LQB40-50		130	M5 ×130L
R□LQB40-75		155	M5 ×155L
R□LQB40-100		180	M5 ×180L
R□LQB50-30	13.5	120	M6 ×120L
R□LQB50-40		130	M6 ×130L
R□LQB50-50		140	M6 ×140L
R□LQB50-75		165	M6 ×165L
R□LQB50-100		190	M6 ×190L
R□LQB63-30	12.5	125	M8 ×125L
R□LQB63-40		135	M8 ×135L
R□LQB63-50		145	M8 ×145L
R□LQB63-75		170	M8 ×170L
R□LQB63-100		195	M8 ×195L

CLJ2

CLM2

CLG1

CL1

MLGC

CNG

MNB

CNA

CNS

CLS

CLQ

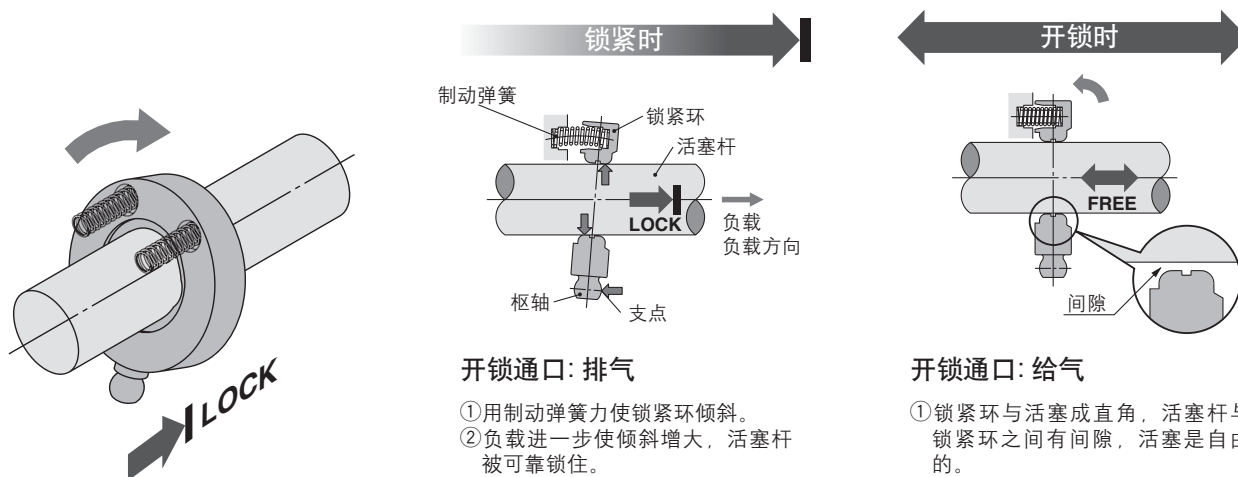
RLQ

MLU

MLGP

ML1C

动作原理



D-□

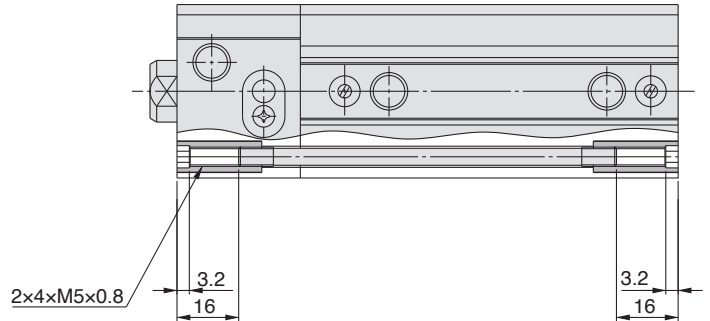
-X□

个别
-X□

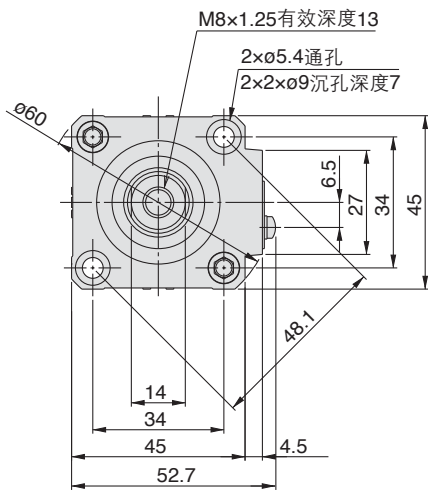
RLQ 系列

外形尺寸图 / $\phi 32$ (紧急停止)

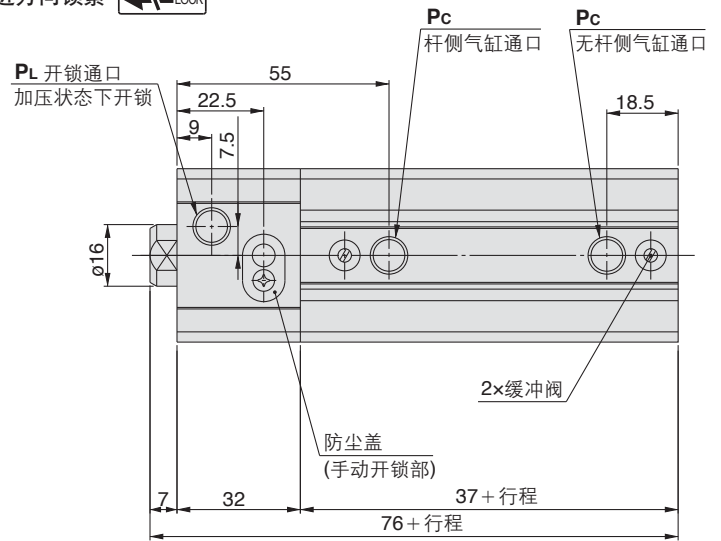
两端螺孔型 / R□LQA32



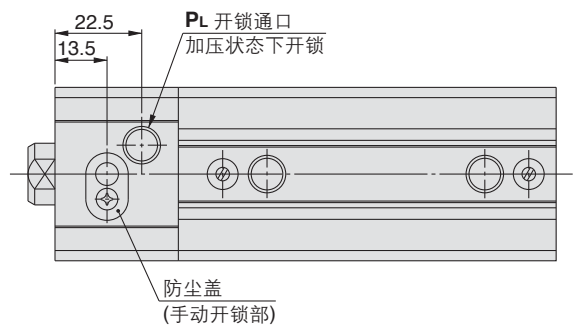
标准型(通孔型) / R□LQB32



前进方向锁紧

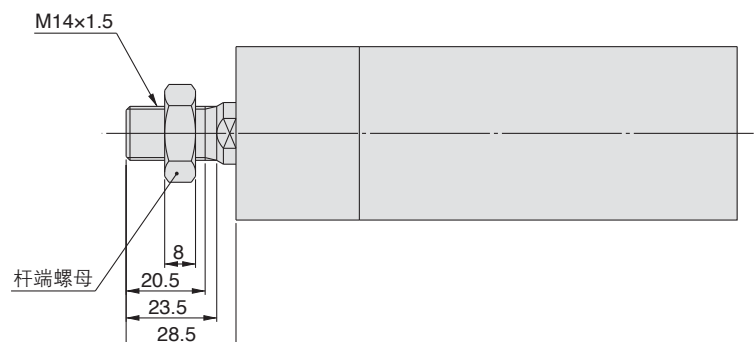


后退方向锁紧



通口螺纹种类	Pc	PL
Rc	1/8	1/8
NPT		1/8
G		M5x0.8

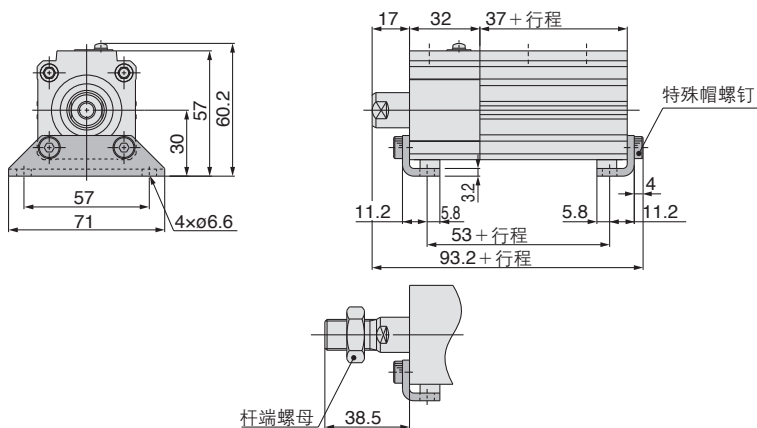
杆端外螺纹



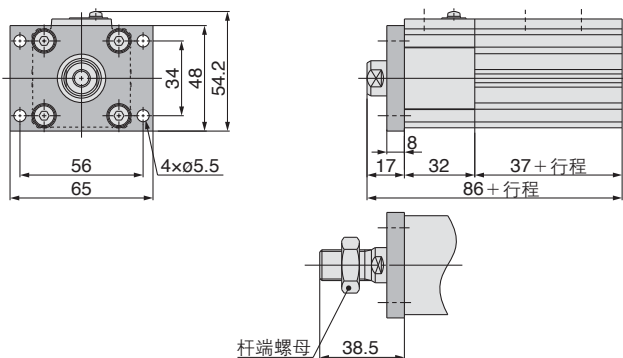
※杆端螺母及附属金属件详见→P.857。

外形尺寸图 / $\phi 32$ (紧急停止)

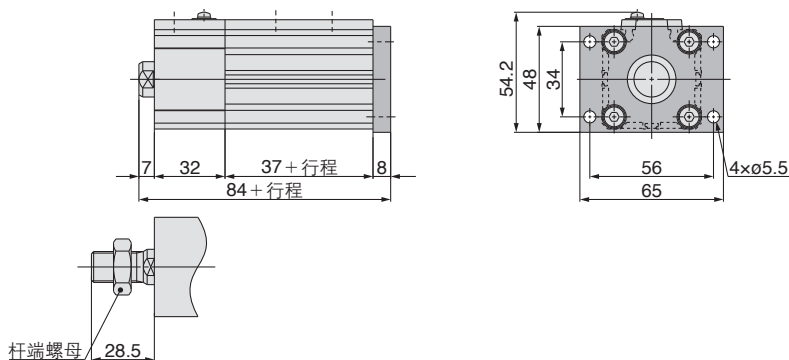
脚座型 / R□LQL32



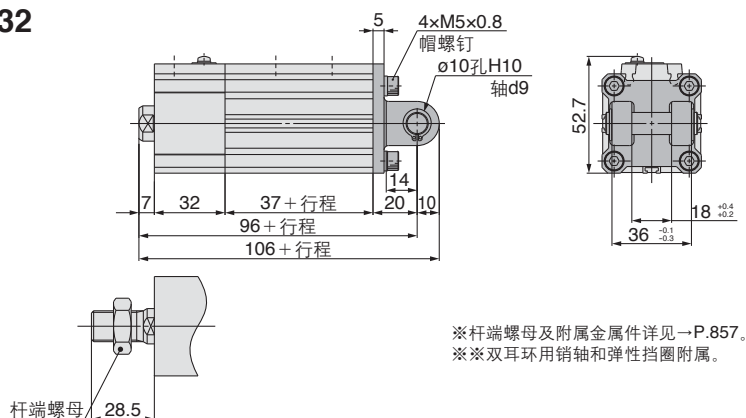
杆侧法兰型 / R□LQF32



无杆侧法兰型 / R□LQG32



双耳环型 / R□LQD32



※杆端螺母及附属金属件详见-P.857。
 ※※双耳环用销轴和弹性挡圈附属。

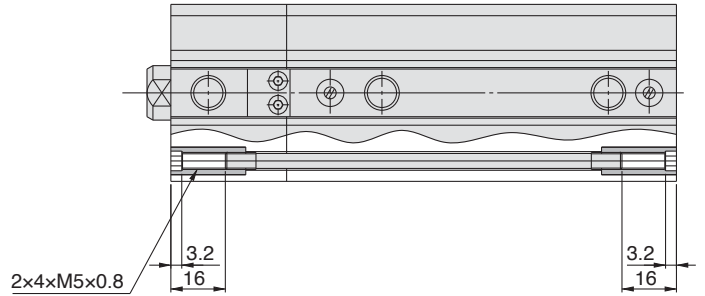
- CLJ2
- CLM2
- CLG1
- CL1
- MLGC
- CNG
- MNB
- CNA
- CNS
- CLS
- CLQ
- RLQ**
- MLU
- MLGP
- ML1C

- D-□
- X□
- 个别
- X□

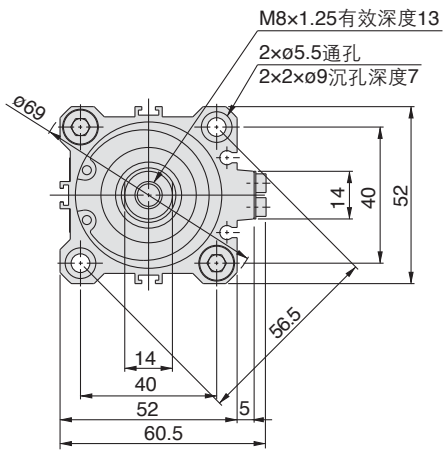
RLQ 系列

外形尺寸图 / $\phi 40$ (紧急停止)

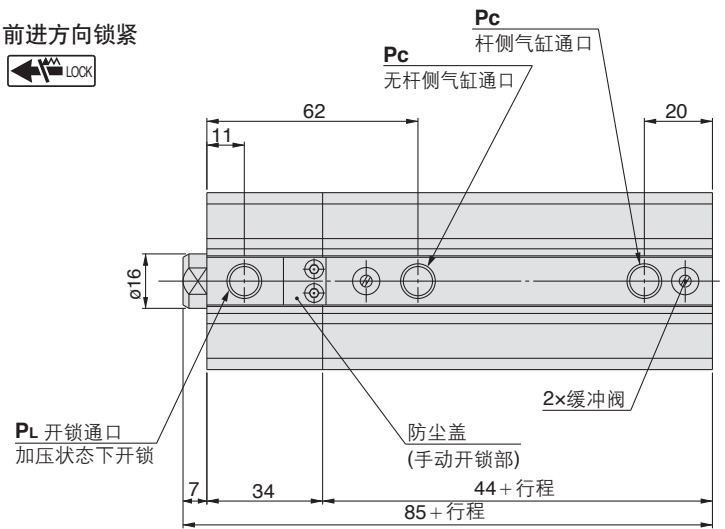
两端螺孔型 / R□LQA40



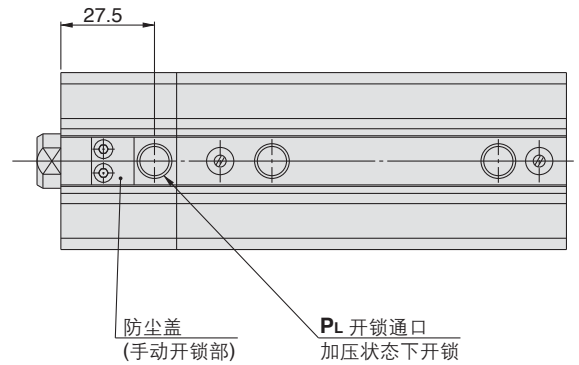
标准型(通孔型) / R□LQB40



前进方向锁紧

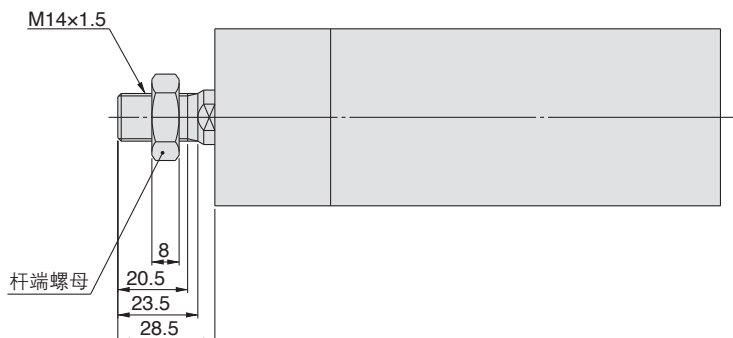


后退方向锁紧



通口螺纹种类	Pc	PL
Rc	1/8	1/8
NPT		1/8
G		M5x0.8

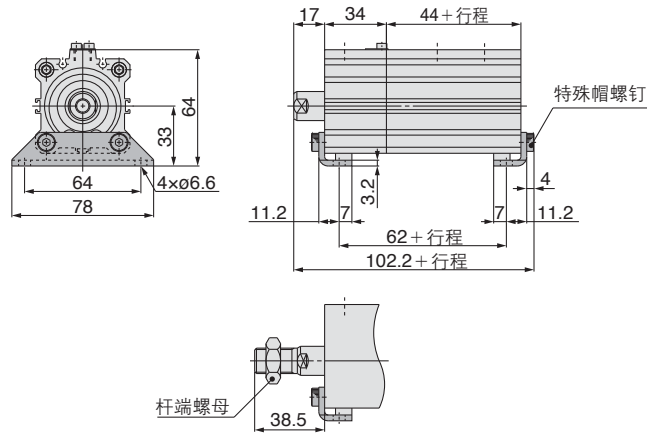
杆端外螺纹



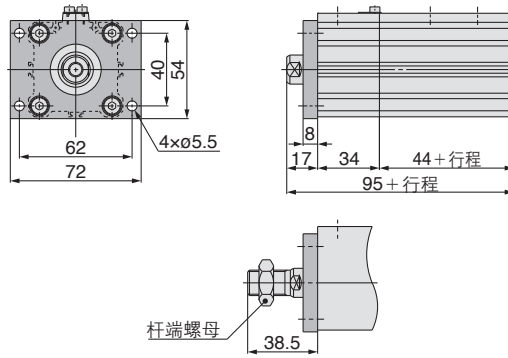
※杆端螺母及附属金属件详见→P.857.

外形尺寸图 / $\phi 40$ (紧急停止)

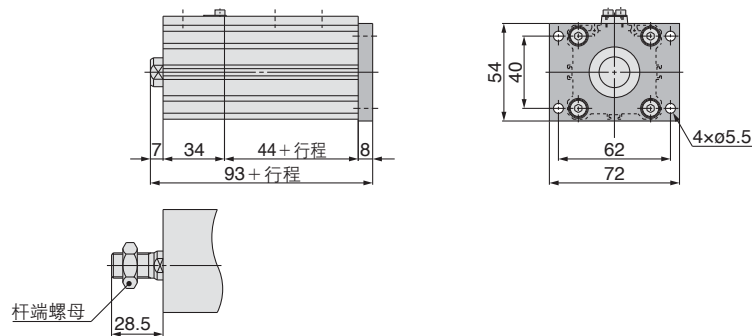
脚座型 / R□LQL40



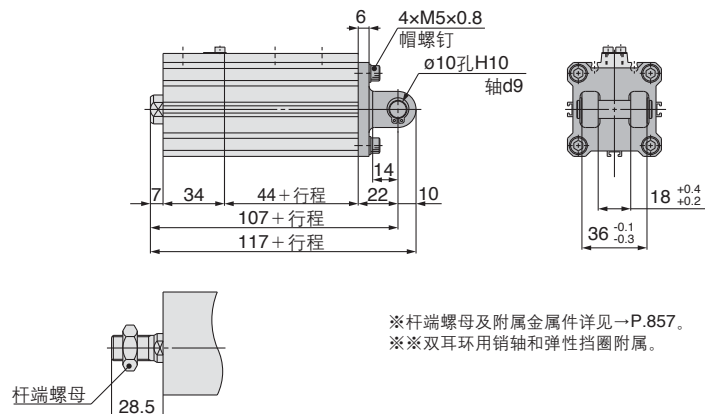
杆侧法兰型 / R□LQF40



无杆侧法兰型 / R□LQG40



双耳环型 / R□LQD40



※杆端螺母及附属金属件详见-P.857。
 ※※双耳环用销轴和弹性挡圈附属。

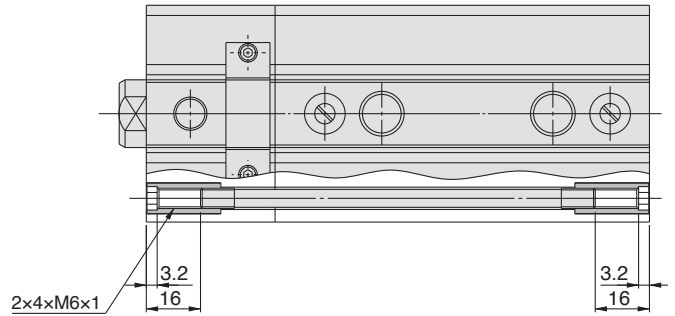
CLJ2
CLM2
CLG1
CL1
MLGC
CNG
MNB
CNA
CNS
CLS
CLQ
RLQ
MLU
MLGP
ML1C

D-□
-X□
个别 -X□

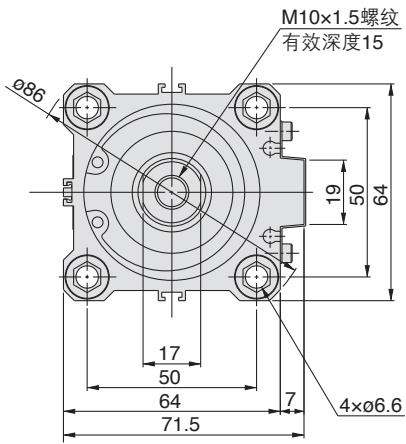
RLQ 系列

外形尺寸图 / $\phi 50$ (紧急停止)

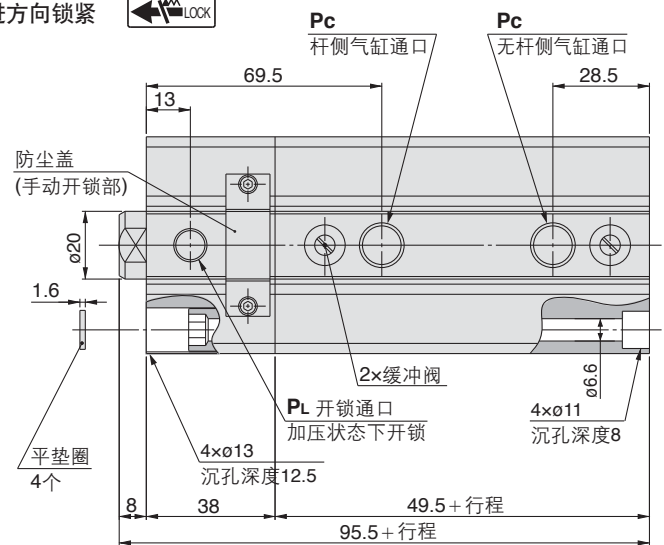
两端螺孔型 / R□LQA50



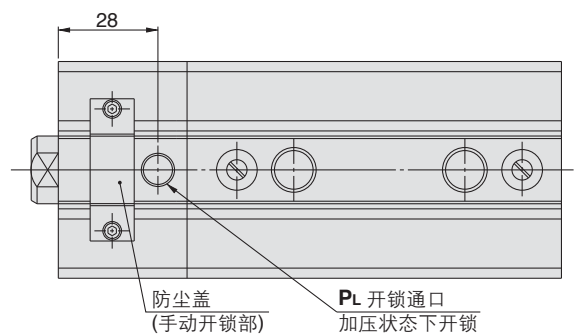
标准型(通孔型) / R□LQB50



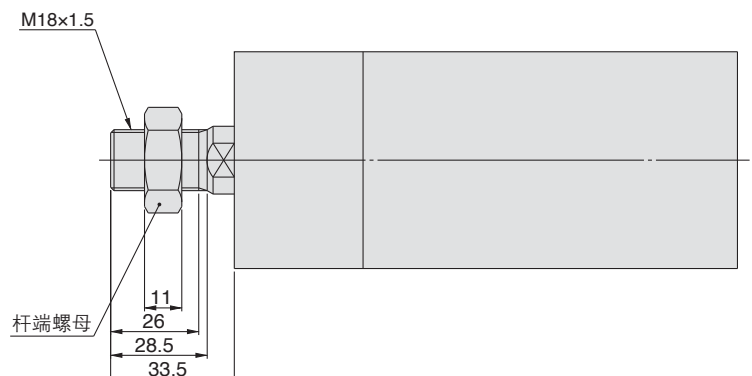
前进方向锁紧



后退方向锁紧



杆端外螺纹

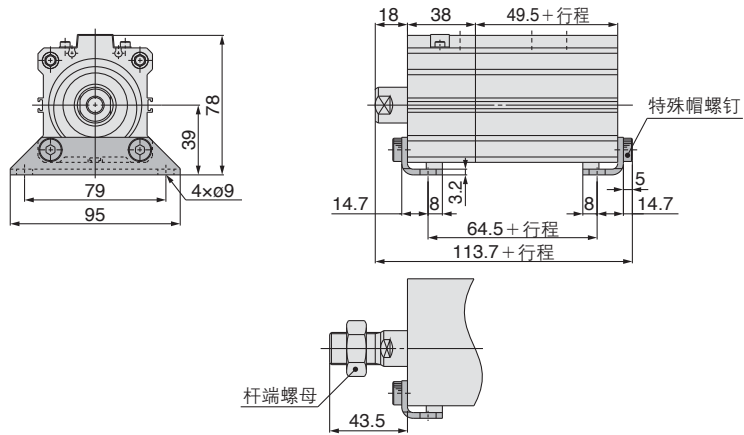


通口螺纹种类	Pc	PL
Rc	1/4	1/8
NPT		1/8
G		M5x0.8

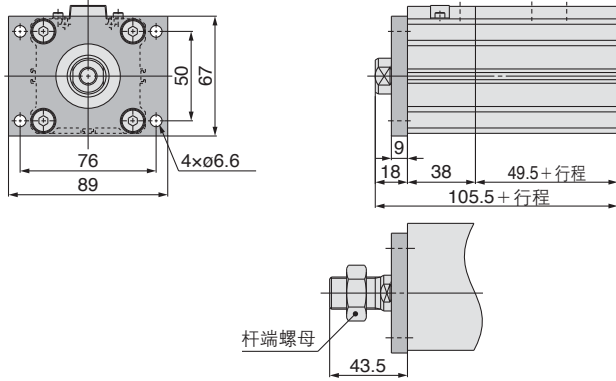
※杆端螺母及附属金属件详见→P.857。

外形尺寸图 / $\phi 50$ (紧急停止)

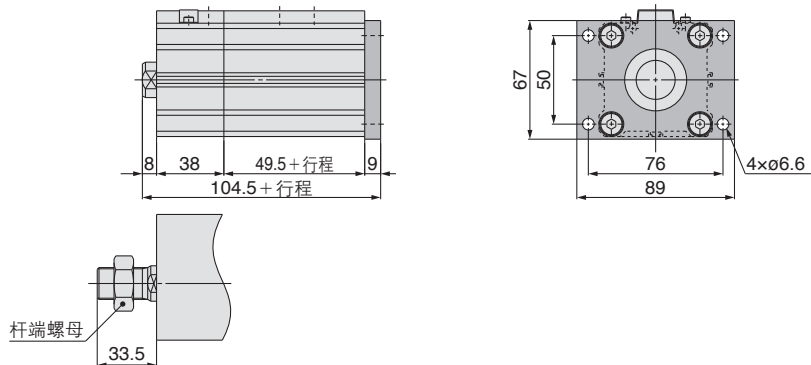
脚座型 / R□LQL50



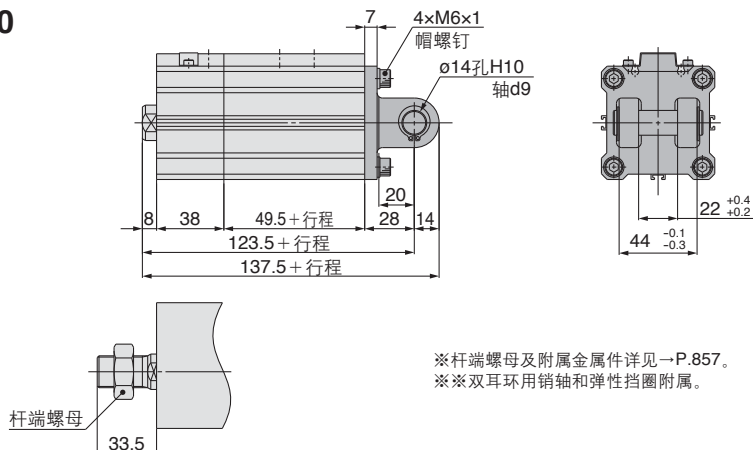
杆侧法兰型 / R□LQF50



无杆侧法兰型 / R□LQG50



双耳环型 / R□LQD50



※杆端螺母及附属金属件详见-P.857。
 ※※双耳环用销轴和弹性挡圈附属。

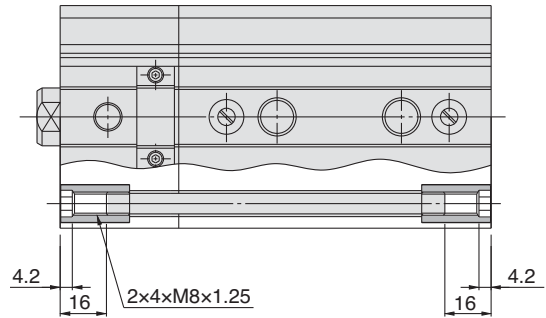
- CLJ2
- CLM2
- CLG1
- CL1
- MLGC
- CNG
- MNB
- CNA
- CNS
- CLS
- CLQ
- RLQ**
- MLU
- MLGP
- ML1C

- D-□
- X□
- 个别
- X□

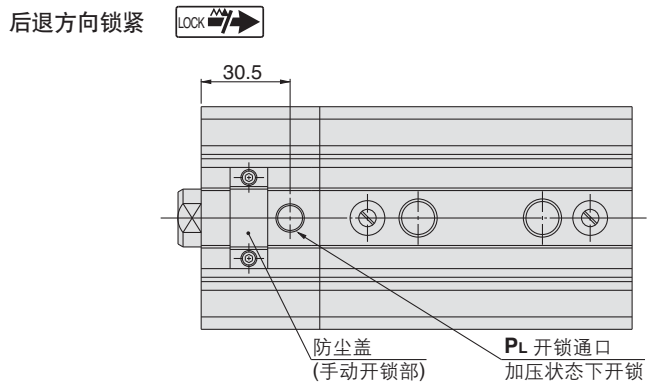
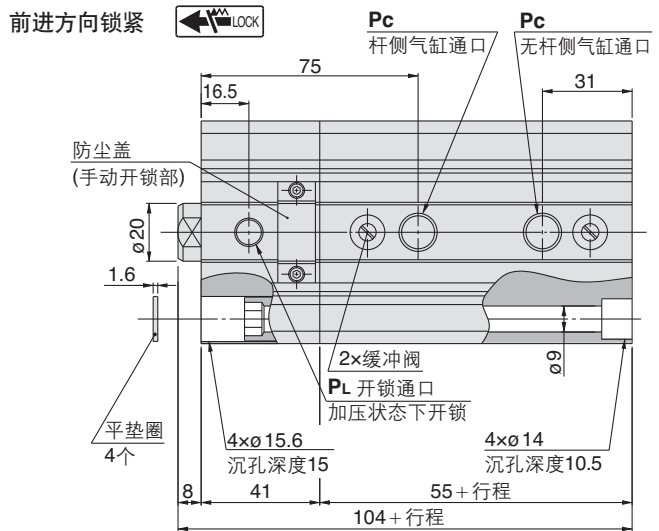
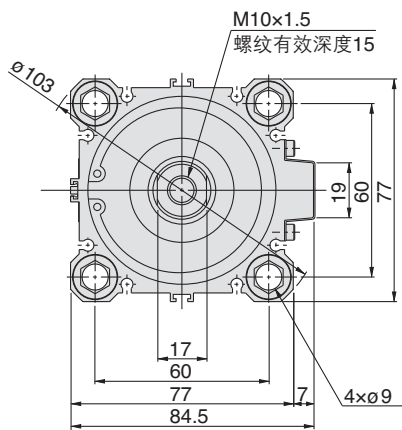
RLQ 系列

外形尺寸图 / $\phi 63$ (紧急停止)

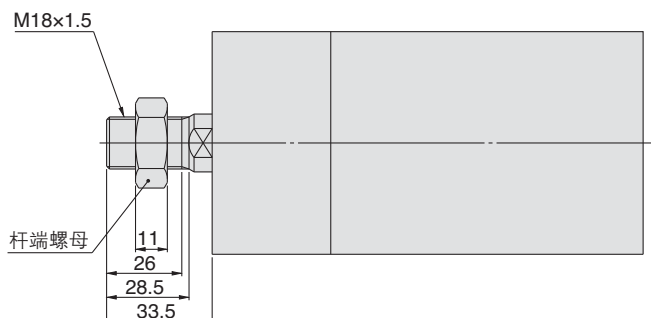
两端螺孔型 / R□LQA63



标准型(通孔型) / R□LQB63



杆端外螺纹

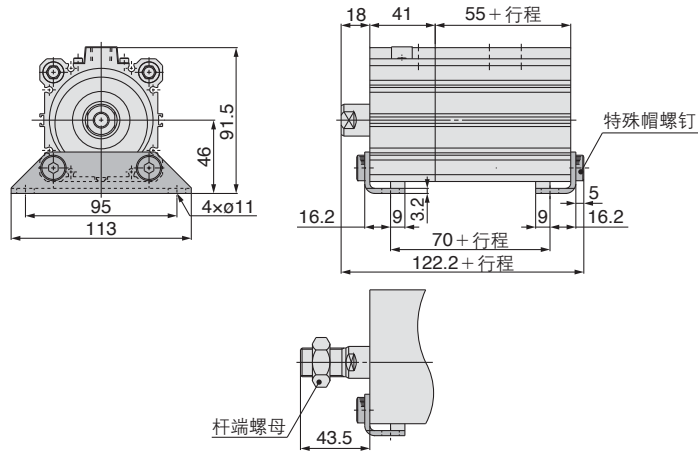


通口螺纹种类	Pc	PL
Rc	1/4	1/8
NPT		
G		M5x0.8

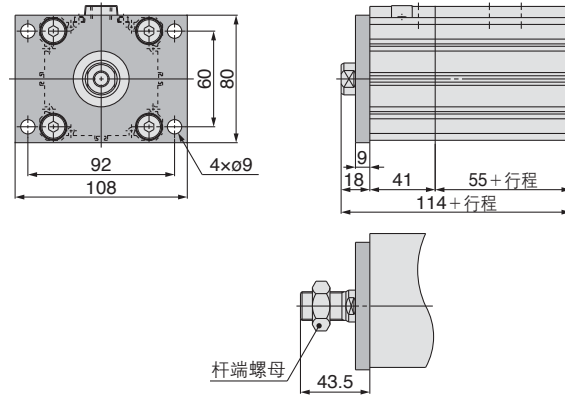
※杆端螺母及附属金属件详见→P.857。

外形尺寸图 / $\phi 63$ (紧急停止)

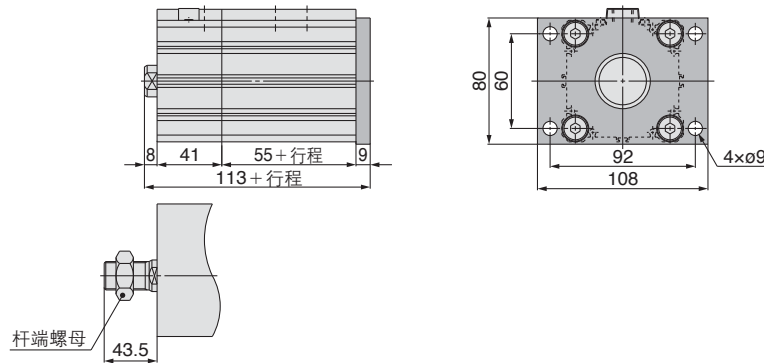
脚座型 / R□LQL63



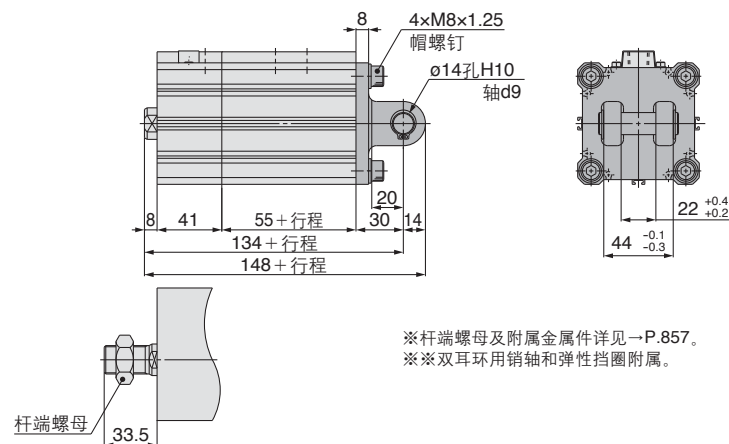
杆侧法兰型 / R□LQF63



无杆侧法兰型 / R□LQG63



双耳环型 / R□LQD63



※杆端螺母及附属金属件详见-P.857。
 ※双耳环用销轴和弹性挡圈附属。

- CLJ2
- CLM2
- CLG1
- CL1
- MLGC
- CNG
- MNB
- CNA
- CNS
- CLS
- CLQ
- RLQ**
- MLU
- MLGP
- ML1C

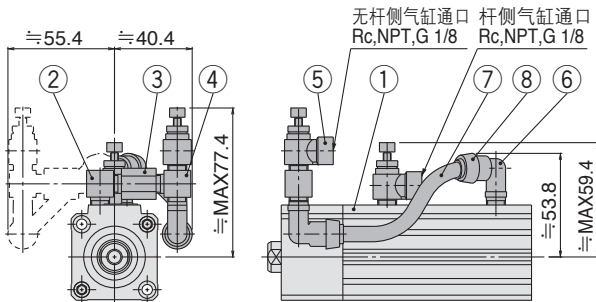
- D-□
- X□
- 个别
- X□

RLQ 系列

外形尺寸图 / 带旁通配管气缸

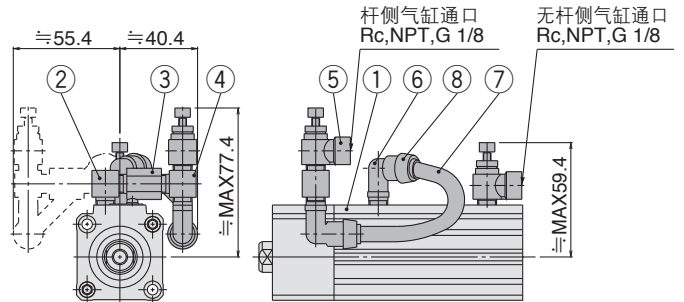
R□LQB32-F□

前进方向锁紧、右侧配管(虚线部表示左侧配管的场合)



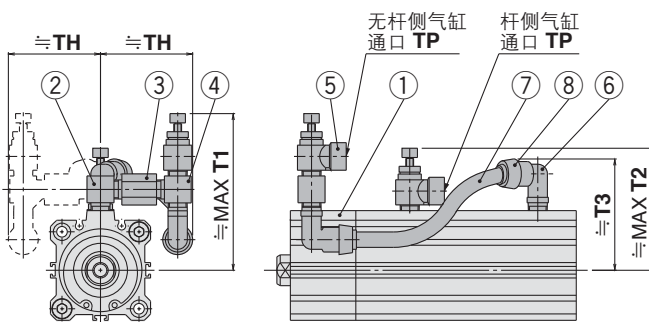
R□LQB32-B□

后退方向锁紧、右侧配管(虚线部表示左侧配管的场合)



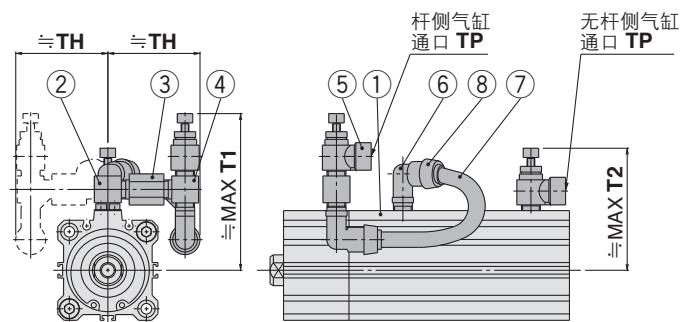
R□LQB40/50/63-F□

前进方向锁紧、右侧配管(虚线部表示左侧配管的场合)



R□LQB40/50/63-B□

后退方向锁紧、右侧配管(虚线部表示左侧配管的场合)



型号	T1	T2	T3	TH	TP
RLQ40	81.4	63.4	57.8	47.9	Rc,NPT,G 1/8
RLQ50	93.3	73.8	67.8	57.3	Rc,NPT,G 1/4
RLQ63	99.8	80.3	74.3	57.3	Rc,NPT,G 1/4

※未记入的尺寸与标准型相同。

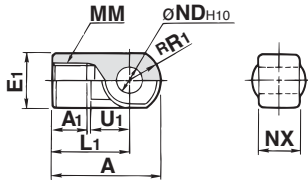
带旁通配管气缸 / 构成表

序号	零部件名	数量	型号
1	带锁气缓冲薄型气缸	1	
2	PT弯头	1	
3	节流阀	1	
4	PT三通	1	
5	金属速度控制阀	2	φ32,40: AS2200-(N,F)01-S φ50,63: AS2200-(N,F)02-S
6	弯头接头	2	φ32,40: KRL06-01SW2 φ50,63: KRL06-02SW2
7	旁通管	1	TRB0604W
8	防燃盖	2	KR-06C

附属件

单肘接头

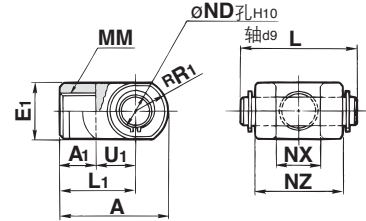
I-G04、I-G05の場合



材质: 铸铁

双肘接头

Y-G04、Y-G05の場合



材质: 铸铁

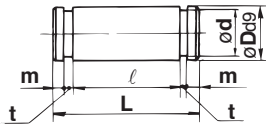
型号	适合缸径 (mm)	A	A1	E1	L1	MM	RR1	U1	ND	NX
I-G04	32, 40	42	14	ø22	30	M14x1.5	12	14	10 ^{+0.058} ₀	18 ^{-0.3} _{-0.5}
I-G05	50, 63	56	18	ø28	40	M18x1.5	16	20	14 ^{+0.070} ₀	22 ^{-0.3} _{-0.5}

型号	适合缸径 (mm)	A	A1	E1	L1	MM	RR1	U1	ND
Y-G04	32, 40	42	16	ø22	30	M14x1.5	12	14	10 ^{+0.058} ₀
Y-G05	50, 63	56	20	ø28	40	M18x1.5	16	20	14 ^{+0.070} ₀

型号	适合缸径 (mm)	NX	NZ	L	适合销轴 型号
Y-G04	32, 40	18 ^{+0.5} _{+0.3}	36	41.6	IY-G04
Y-G05	50, 63	22 ^{+0.5} _{+0.3}	44	50.6	IY-G05

※肘接头用销轴和弹性挡圈附属。

肘接头用销轴(与双耳环用销轴兼用)

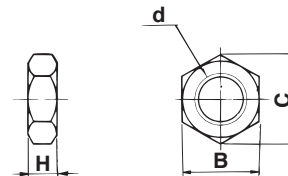


材质: 碳钢
(mm)

型号	适合缸径 (mm)	D	L	d	l	m	t	使用的弹性挡圈
IY-G04	32, 40	10 ^{-0.040} _{-0.076}	41.6	9.6	36.2	1.55	1.15	轴用C形10
IY-G05	50, 63	14 ^{-0.050} _{-0.093}	50.6	13.4	44.2	2.05	1.15	轴用C形14

※弹性挡圈附属。

杆端螺母



材质: 轧辊钢材
(mm)

型号	适合缸径 (mm)	d	H	B	C
NT-04	32, 40	M14x1.5	8	22	25.4
NT-05	50, 63	M18x1.5	11	27	31.2

CLJ2

CLM2

CLG1

CL1

MLGC

CNG

MNB

CNA

CNS

CLS

CLQ

RLQ

MLU

MLGP

ML1C

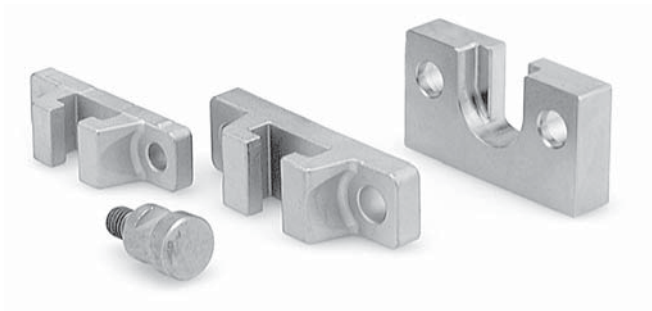
D-□

-X□

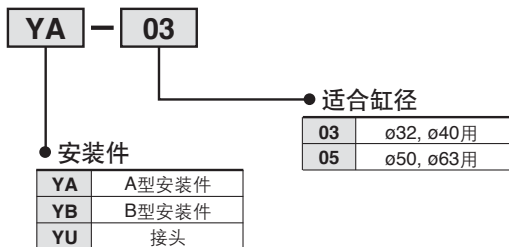
个别
-X□

RLQ 系列

简易型接头 / $\phi 32 \sim \phi 63$



接头与安装件(A型、B型)型号



缸径 (mm)	接头型号	适合安装件型号	
		A型安装件	B型安装件
32·40	YU-03	YA-03	YB-03
50·63	YU-05	YA-05	YB-05

允许偏心量 (mm)

缸径	32	40	50	63
允许偏心差	± 1			
游隙量	0.5			

〈配置方法〉

● A型安装件及B型安装件上不含接头，应并记别途配置。

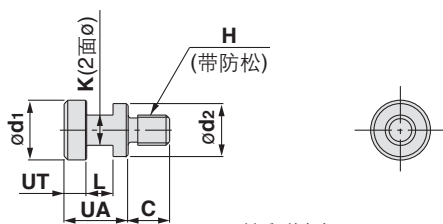
(例)

缸径 $\phi 40$ 用 配置型号

● A型安装件型号……………YA-03

● 接头……………YU-03

接头

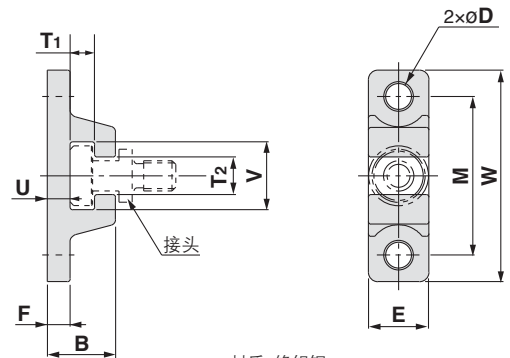


材质: 铬钼钢

(mm)

型号	适合缸径 (mm)	UA	C	d1	d2	H	K	L	UT	质量 (g)
YU-03	32·40	17	11	15.8	14	M8×1.25	8	7	6	25
YU-05	50·63	17	13	19.8	18	M10×1.5	10	7	6	40

A型安装件



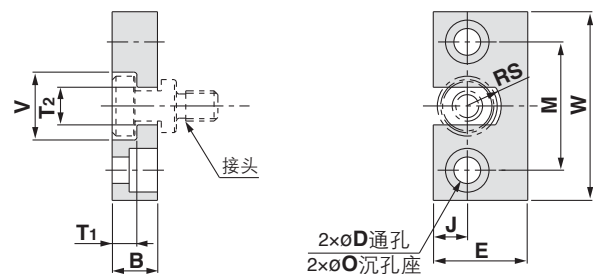
材质: 铬钼钢

(mm)

型号	缸径 (mm)	B	D	E	F	M	T1	T2
YA-03	32, 40	18	6.8	16	6	42	6.5	10
YA-05	50, 63	20	9	20	8	50	6.5	12

型号	缸径 (mm)	U	V	W	质量 (g)
YA-03	32, 40	6	18	56	55
YA-05	50, 63	8	22	67	100

B型安装件



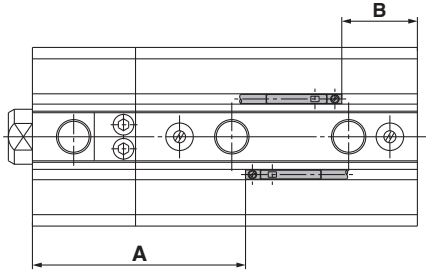
材质: 不锈钢

(mm)

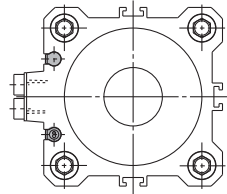
型号	缸径 (mm)	B	D	E	J	M	O
YB-03	32·40	12	7	25	9	34	11.5深7.5
YB-05	50·63	12	9	32	11	42	14.5深8.5

型号	缸径 (mm)	RS	T1	T2	V	W	质量 (g)
YB-03	32·40	9	6.5	10	18	50	80
YB-05	50·63	11	6.5	12	22	60	120

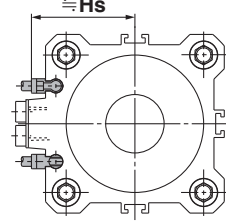
磁性开关合适安装位置(行程末端检测时)及安装高度



D-A9□型
D-M9□型
D-M9□W型
D-M9□AL型



D-A9□V型
D-M9□V型
D-M9□WV型
D-M9□AVL型



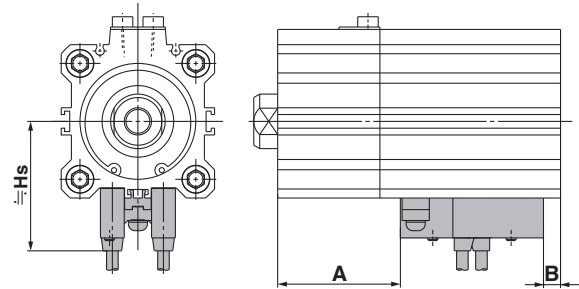
磁性开关合适安装位置 (mm)

缸径	D-A9□ D-A9□V		D-M9□/M9□V D-M9□W/M9□WV D-M9□AL/M9□AVL	
	A	B	A	B
32	44.5	4.5	48.5	8.5
40	51	7	55	11
50	55	12.5	59	16.5
63	60.5	15.5	64.5	19.5

磁性开关安装高度 (mm)

缸径	D-A9□V	D-M9□V D-M9□WV D-M9□AVL
	Hs	Hs
32	27	29
40	30.5	32.5
50	36.5	38.5
63	40	42

D-A73C型 D-A7□型 D-J79W型
D-A80C型 D-A80型 D-F79F型
D-J79C型 D-A7□H型 D-F7NNTL型
D-A79W型 D-A80H型 D-F7BAL型
D-F7□WV型 D-F7□型
D-F7□V型 D-J79型
D-F7□BAVL型 D-F7□W型



磁性开关合适安装位置 (mm)

缸径	D-A73 D-A80		D-A72/A7□H D-A80H/A73C D-A80C/F7□ D-F7□V/F79F D-J79/J79C D-F7□W/F7□WV D-J79W/F7BAL D-F7BAVL		D-A79W		D-F7NNTL	
	A	B	A	B	A	B	A	B
32	45.5	5.5	46	6	43	3	51	11
40	52	8	52.5	8.5	49.5	5.5	57.5	13.5
50	56	13.5	56.5	14	53.5	11	61.5	19
63	61.5	16.5	62	17	59	14	67	22

磁性开关安装高度 (mm)

缸径	D-A7□ D-A80	D-A7□H D-A80H D-F7□ D-J79 D-F7□W D-J79W D-F7BAL D-F79F D-F7NNTL	D-A73C D-A80C	D-F7□V D-F7□WV D-F7BAVL	D-J79C	D-A79W
	Hs	Hs	Hs	Hs	Hs	Hs
32	31.5	32.5	38.5	35	38	34
40	35	36	42	38.5	41.5	37.5
50	41	42	48	44.5	47.5	43.5
63	47.5	48.5	54.5	51	54	50

※ 实际设定时，确认磁性开关的动作状态后调整。

磁性开关安装可能最小行程

磁性开关 安装数	D-A9□ D-A9□V D-M9□ D-M9□V D-M9□W D-M9□WV D-M9□AL D-M9□AVL	D-A7□/A80 D-A73C/A80C D-A7□H/A80H D-A79W D-F7□V/J79C D-F7□WV/F7BAVL D-F7□/J79 D-F7□W/J79W D-F7BAL/F7NNTL D-F79F
1个	20	20
2个	20	20

CLJ2

CLM2

CLG1

CL1

MLGC

CNG

MNB

CNA

CNS

CLS

CLQ

RLQ

MLU

MLGP

ML1C

D-□

-X□

个别
-X□

RLQ 系列

动作范围

磁性开关型号	缸径 (mm)			
	32	40	50	63
D-A9□/A9□V	9.5	9.5	9.5	11.5
D-M9□/M9□V D-M9□W/M9□WV D-M9□AL/M9□AVL	5.5	5	5.5	7
D-A7□/A7□H D-A73C D-A80/A80H D-A80C	12	11	10	12

磁性开关型号	缸径 (mm)			
	32	40	50	63
D-A79W	13	14	14	16
D-F7□/F7□V D-J79/J79C D-F7□W/F7□WV D-J79W D-F7BAL/F7BAVL D-F7NTL/F79F	6	6	6	6.5

※含磁滞是大致值，不是保证值。(偏差±30%左右)

受周围的环境影响，有很大的变化。

※D-A9□(V)，M9□(V)，M9□W(V)，M9□A(V)L型的φ32以上不使用磁性开关安装件BQ-2-012，表示常见磁性开关安装槽着时的动作范围。

磁性开关安装件及其型号

磁性开关安装面	缸径(mm)	
	φ32, φ40, φ50	φ63
磁性开关型号	通口面 磁性开关安装面 A, B, C面	磁性开关安装面 通口, A, B, C面
D-A9□ D-A9□V D-M9□ D-M9□V D-M9□W D-M9□WV D-M9□AL D-M9□AVL	磁性开关安装件不要。 	磁性开关安装件不要。

注1) 在各气缸系列上，φ32~φ50的通口面以外的3面(上表的图A、B、C)上安装小型磁性开关的场合，别途需要上表的磁性开关安装件，与气缸分别配置。

(φ63的小型磁性开关安装槽不使用，使用磁性开关安装轨道的安装小型磁性开关的场合也同样。)

配置例

RDLQB32-50-M9BW 1台
BQ-2 2个
BQ-2-012 2个

注2) 气缸出厂时，磁性开关安装件及磁性开关同包出厂。

磁性开关型号	缸径(mm)			
	32	40	50	63
D-A7□/A80 D-A73C/A80C D-A7□H/A80H D-A79W D-F7□/J79 D-F7□V D-J79C D-F7□W/J79W D-F7□WV D-F7BAL/F7BAVL D-F79F/F7NTL			BQ-2	

注3) 气缸出厂时，磁性开关安装件及磁性开关同包出厂。

[不锈钢制安装小螺钉组件]

提供下记的不锈钢制安装小螺钉组件(含螺母)，对应使用环境使用。(磁性开关隔套(BQ-2用)不含，BQ-2应别途配置。)

BBA2: D-A7, A8, F7, J7型用

耐水性强磁性开关D-F7BAL, F7BAVL型在气缸安装出厂时，使用上记的不锈钢制安装小螺钉组件。

另外，磁性开关单体出厂时，附BBA2。

注4) BBA2的详细内容参见P.1817。

注5) φ32, φ40, φ50的通口面以外安装D-M9□A(V)L的场合，磁性开关安装件BQ2-012S、BQ-2及SUS小螺钉组件BBA2别途配置。

磁性开关安装件质量

磁性开关安装件型号	质量(g)
BQ-2	1.5
BQ2-012	5

型号表示方法的合适磁性开关外，也有下记磁性开关可安装。
详细规格参见P.1719~1827。

磁性开关品种	型号	导线引出方式(引出方向)	特长
有触点	D-A73	直接出线式(纵)	—
	D-A80		无指示灯
	D-A73H, A76H	直接出线式(横)	—
	D-A80H		无指示灯
无触点	D-F7NV, F7PV, F7BV	直接出线式(纵)	—
	D-F7NWV, F7BWV		诊断指示(2色指示)
	D-F7BAVL		耐水性强(2色指示)
	D-F79, F7P, J79	直接出线式(横)	—
	D-F79W, F7PW, J79W		诊断指示(2色指示)
	D-F7BAL		耐水性强(2色指示)
	D-F7NTL		带延时功能

※无触点磁性开关上也有导线带前置插头。详见P.1784, 1785。

※常闭型(NC=b触点)无触点磁性开关(D-F9G, F9H型)也有。详见P.1746。

CLJ2

CLM2

CLG1

CL1

MLGC

CNG

MNB

CNA

CNS

CLS

CLQ

RLQ

MLU

MLGP

ML1C

D-□

-X□

个别
-X□