

带消声器的排气节流阀 ASN2 系列

RoHS

高消声效果

最大流量时消声效果达20dB以上

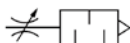
缸速控制容易

与速度控制阀有同样的针阀形状

针阀有限拔机构

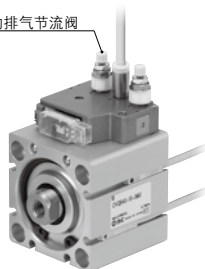


图形符号



〈安装例〉

带消声器的排气节流阀



型号

型号	连接口径	声速流导 dm ³ /(s·bar)	临界压力比	质量(g)
ASN2-M5	M5 × 0.8	0.36	0.15	5
ASN2-U10/32	10-32UNF	0.36		5
ASN2-01	1/8	0.72	0.35	17
ASN2-02	1/4	1.3		34
ASN2-03	3/8	3.32		55
ASN2-04	1/2	4.9		107

规格

保证耐压力	1.5MPa
使用压力范围	0~1MPa
环境及介质温度	-5~60°C(未冻结时)

型号表示方法

ASN2 - [] - 03 - [] - []

螺纹的种类

无记号	米制螺纹(M5)
N	英制细牙螺纹(10-32UNF)
	R
	NPT

锁母可选项

无记号	六角锁母
J	圆形锁母

可选项^{注)}

无记号	无
S	带密封剂

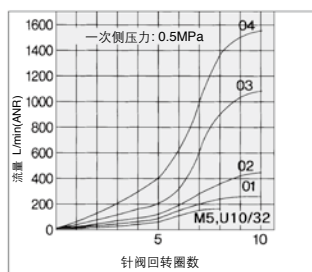
注) M5, U10/32の場合
S(带密封剂)没有。

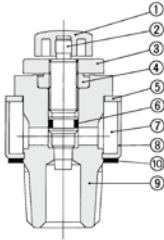
连接口径

M5	M5 × 0.8
U10/32	10-32UNF
01	1/8
02	1/4
03	3/8
04	1/2

针阀/流量特性

注) 流量特性为代表值。

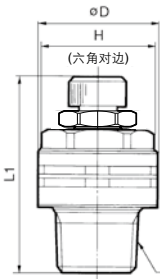


结构图**构成零部件**

件号	名称	材质	备注
1	手轮	PBT	
2	针阀	黄铜	无电解镀镍
3	锁母	钢 ^{注2)}	铬酸锌 ^{注1)}
4	针阀导座	黄铜	无电解镀镍
5	垫圈	碳钢	镀镍
6	O形圈	NBR	
7	消声材料	PVA泡沫	
8	消声罩	软质聚乙烯	
9	阀体B	黄铜	无电解镀镍
10	密封垫	NBR/不锈钢	仅M5、U10/32

注1) 圆形锁母为无电解镀镍。

注2) 圆形锁母为黄铜材质，但ASN2-□01, □02为钢材质。

外形尺寸图**外形尺寸表**

型号	螺纹D	oD	L1 ^{注2)}		H
			Min	Max	
ASN2-M5	M5 × 0.8	10	20.5	23.3	8
ASN2-U10/32	10-32UNF	10	20.5	23.3	8
ASN2-01	1/8	15	29.1	34.1	12(12.7)
ASN2-02	1/4	20	33.7	38.7	17(17.5)
ASN2-03	3/8	25	35.9	40.9	19
ASN2-04	1/2	30	48.1	53.1	24(23.8)

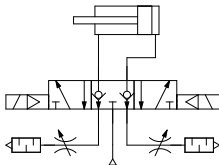
注1) ()内表示NPT螺纹规格的尺寸

注2) L1是参考尺寸。

△ 产品单独注意事项

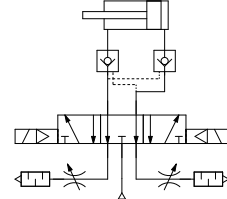
使用前必读。

安全上的注意参见前附56、驱动控制元件 / 共同注意事项由P.468~471确认。

设计上的注意 / 选定**△ 警告****① 不能使用的回路例**(a) 中位止回阀
(VF66□□, VS7-6-FPG, VS7-8-FPG)

由于排气节流阀的节流，残压的影响使中位止回阀内的单向阀不能正常动作。

(b) 在执行元件和电磁阀之间，加入先导式单向阀的回路。



由于排气节流阀的节流，残压的影响使先导式单向阀不能正常动作。

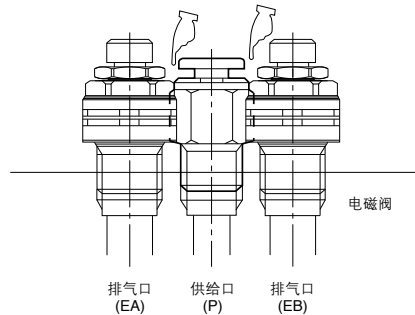
安装**△ 警告****① 电磁阀的接管通口上安装管接头的场合，如图所示，有可能和接头相互干涉导致无法安装。使用时应由样本上尺寸加以确认。**

图. 和接头干涉的图例