

# 标准型速度控制阀 大容量直通型 AS 系列

RoHS

可等速控制  
小流量的速度控制容易  
针阀有限拔机构



型号

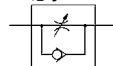
型号	连接口径	自由流向			控制流向			质量 kg
		流量 L/min(ANR)	声速流导 dm <sup>3</sup> /(s·bar)	临界压力比	流量 L/min(ANR)	声速流导 dm <sup>3</sup> /(s·bar)	临界压力比	
AS420-02	1/4	2,500	6.9	0.25	3,600	10	0.45	0.34
AS420-03	3/8	5,000	13.9		4,800	13.3		0.33
AS420-04	1/2	6,600	18.3		6,700	18.6		0.32
AS500-06	3/4	10,100	28.1		8,100	22.5		0.36
AS600-10	1	15,100	42		16,900	47		0.7
AS800-12	1 1/4	35,400	98		38,500	107		1.4
AS900-14	1 1/2	52,000	144		47,500	132		3.3
AS900-20	2	57,800	161		60,800	169		3.3

注) 流量是压力0.5MPa、温度20°C时的值。

规格

使用流体	空气
保证耐压力	1.5MPa
最高使用压力	1MPa
最低使用压力	0.05MPa
环境温度及使用流体温度	-5~60°C(但未冻结)

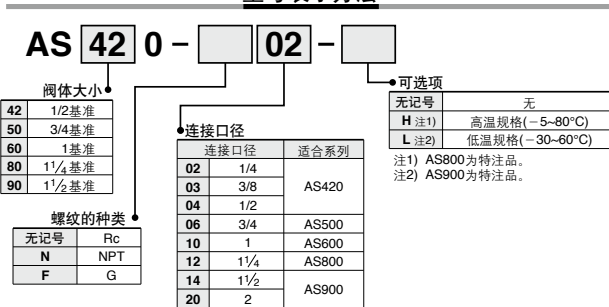
JIS记号



## 注意

使用前必读。  
安全上的注意参见前附56、驱动控制元件 / 共同注意事项由P.468~471确认。

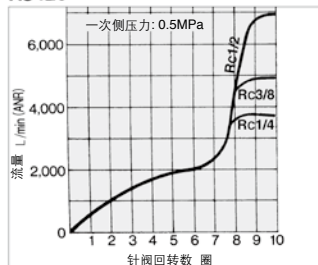
型号表示方法



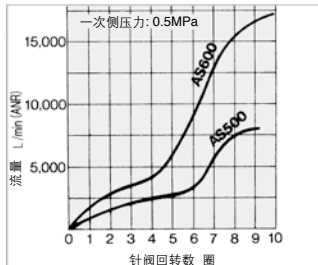
## 针阀 / 流量特性

注) 流量特性的代表值。

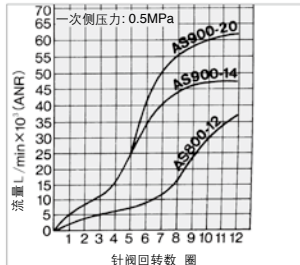
AS420



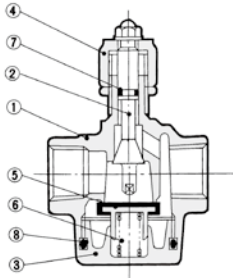
AS500-600



AS800-900



**AS420 · 500 · 600 / 结构图**



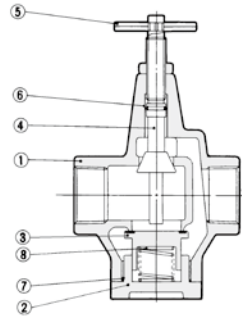
**构成零件**

件号	名称	材质
1	阀体	铝合金
2	针阀座	黄铜
3	针阀	铝合金
4	手轮	锌合金

**可换件**

件号	名称	材质	型号	
			AS420-500	AS600
5	单向阀	NBR · 黄铜	14254	14273
6	弹簧	不锈钢	14255	14275
7	O形圈	NBR	KA00476	KA00476
8	O形圈	NBR	KA00472	KA00474

**AS800 · 900 / 结构图**



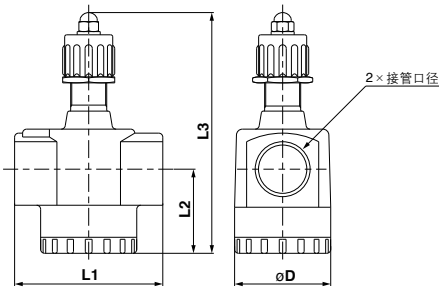
**构成零件**

件号	名称	材质
1	阀体	铝合金
2	阀芯导座	铝合金
3	单向阀	NBR · 黄铜
4	针阀	黄铜
5	手轮	碳钢

**可换件**

件号	名称	材质	型号	
			AS800	AS900
6	O形圈	NBR	KA00069	KA00072
7	O形圈	NBR	KA00460	KA00462
8	弹簧	不锈钢	14115	14124

**AS420 · 500 · 600 / 外形尺寸图**

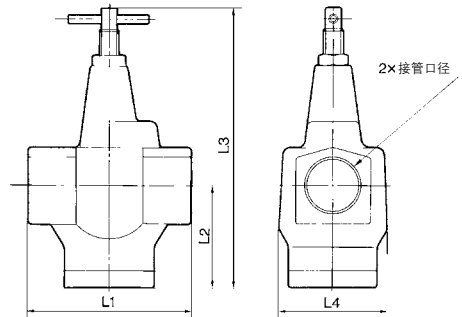


**尺寸表**

型号	接管口径	L1	L2	L3 <sup>注1)</sup>		D
				MAX.	MIN.	
AS420	1/4 · 3/8 · 1/2	67.5	38	122	112	50
AS500	3/4	74	42	115	105	50
AS600	1	90	55	158	148	62

注1) L3是参考尺寸。

**AS800 · 900 / 外形尺寸图**



**尺寸表**

型号	接管口径	L1	L2	L3 <sup>注1)</sup>		L4
				MAX.	MIN.	
AS800	1 1/4	120	74	204	192	80
AS900	1 1/2 · 2	150	93	262	250	94

注1) L3是参考尺寸。

- AS
- TMH
- ASD
- AS
- AS-FE
- KE
- AS-FG
- AS-FP
- AS-FM
- AS-D
- AS-T
- ASP
- ASN
- AQ
- ASV
- AK
- VCHC
- ASS
- ASR
- ASQ