

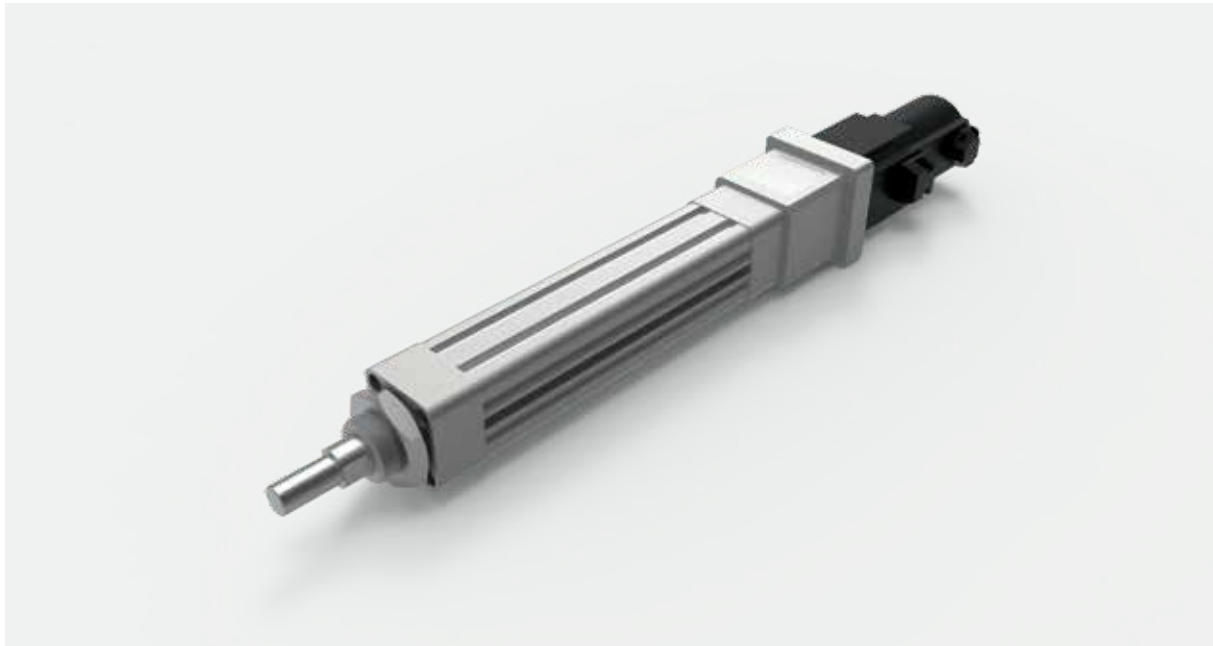
標準型
活塞杆電動缸

STANDARD
SPINDLE DRIVE
CYLINDER ACTUATOR



標準型活塞杆電動缸

STANDARD SPINDLE DRIVE CYLINDER ACTUATOR



產品專利號: 2016211986343 National Patent of China

- 日規電缸滑台
JP linear actuator
- 歐規電缸滑台
EU linear actuator
- 超長型電缸滑台
Super length linear actuator
- 活塞杆電動缸
Cylinder actuator
- 旋轉台
Rotary stage
- 精密對位平台
Precision alignment stage
- 減速機
Gear reducer
- 十字轉向器
Bevel gearbox
- 緊湊型
Compact type
- 基本型
Standard type
- 重載型
Heavy duty type

AIME 25 - 100 - 0802 - D - M100 - A - S3

標準型活塞桿 Standard Spindle Drive	缸徑 Size (mm)	行程 Stroke (mm)	規格 Ball Screw Size (mm)	馬達安裝位置 Motor Position	馬達功率 Motor Power (W)	牙型 Tooth Shape	開關數 Number of Sensors
	直徑 Φ	導程 Pitch	D 直接安裝 Direct	M 三菱 Mitsubishi	T 台達 Delta	A M12 x1.25	S3 3個開關 3x Sensors
	08	02	P 間接安裝 Parallel	P 松下 Panasonic	O 其他 Others	I M10 x1.25	Sn n個開關 nx Sensors
				Y 安川 Yokawa			
					50 / 100		

● 有選項 Optional ● 無選項 No options

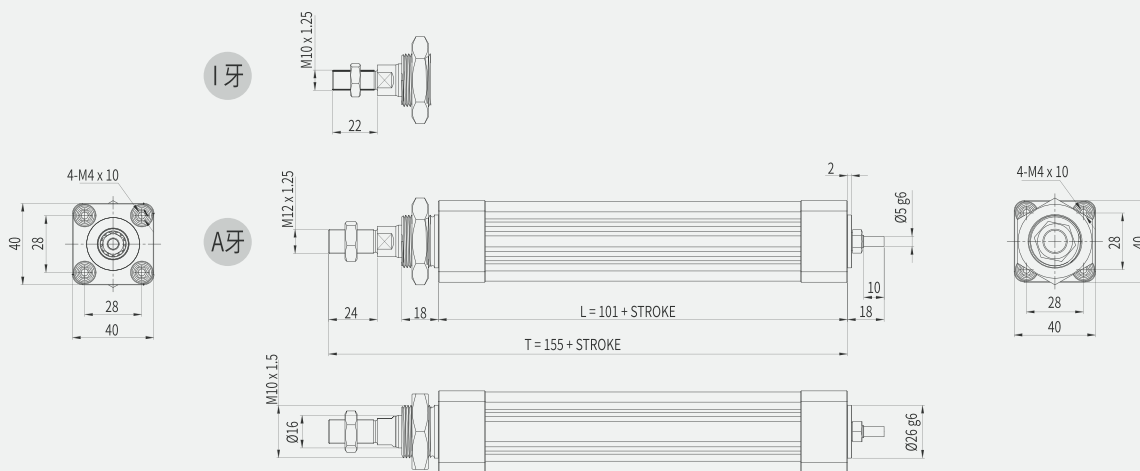
馬達輸出 Motor Power (W)	50 / 100		最大驅動扭矩 Max. Driving Torque (Nm)	1	
額定扭矩 Torque (Nm)	0.16 / 0.32		行程範圍 Stroke Range (mm)	30...500	
螺桿等級 Ball Screw Level	C7轉造 C7 Rolled Ball Screw		最大負載值 Max. Load (Kg)	20	
重複定位精度 Rep. Accuracy (mm)	±0.02		面積二次矩 2nd moment of area	L _{xx} (cm ²)	13
活塞桿旋轉角度 Max. Piston Rod Rotate Angle	±0.3°			L _{yy} (cm ²)	13
螺桿規格 Ball Screw Size (mm)	Ø08	02	0mm行程基本重量 Basic Weight for 0mm Stroke (kg)	0.55	
額定推力 Nominal Thrust (N)	50 (W)	400	每100mm行程增加重量 Additional Weight per 100mm Stroke (kg)	0.25	
	100 (W)	800	磁簧開關 Proximity Sensor	CS1-M-1M 觸點式1米 1m Contact Type	
最高速度 Max. Speed (mm/s)	100			CS1-MN-3M 無觸點NPN型3米 1m Contactless NPN Transistor	
				CS1-MP-3M 無觸點PNP型3米 1m Contactless PNP Transistor	

以上負載力矩曲線，客戶選用之負載需在我司產品最大負載範圍內 Above load torque curve, the loading should be within the maximum load range

- E
- 25
- 40
- 50
- 63
- 80
- 100

AIME25 基本型 standard

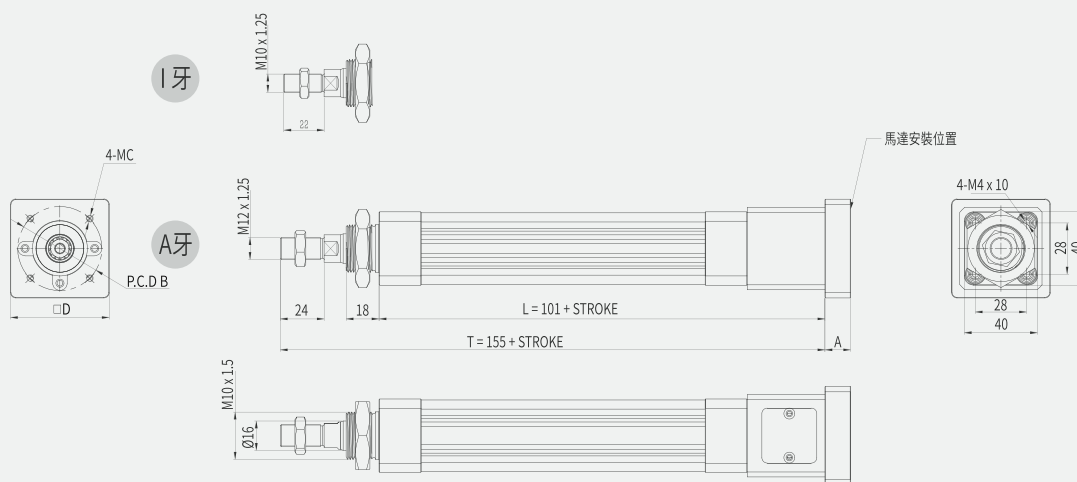
單位 Unit: mm



本圖面僅供參考用途，實際尺寸皆以實際提供之2D/3D圖紙為準 This drawing is for reference only. The actual dimensions are based on the actual 2D / 3D drawings provided.

AIME25-D 直接安裝 motor direct installed

單位 Unit: mm



	A	B	C	D
50 W	14	45 / 46	M3 / M4	54
100 W	14	45 / 46	M3 / M4	54

本圖面僅供參考用途，實際尺寸皆以實際提供之2D/3D圖紙為準 This drawing is for reference only. The actual dimensions are based on the actual 2D / 3D drawings provided.

- 日規電缸滑台
JP linear actuator
- 歐規電缸滑台
EU linear actuator
- 超長型電缸滑台
Super length linear actuator
- 活塞杆電動缸
Cylinder actuator
- 旋轉台
Rotary stage
- 精密對位平台
Precision alignment stage
- 減速機
Gear reducer
- 十字轉向器
Bevel gearbox
- 緊湊型
Compact type
- 基本型
Standard type
- 重載型
Heavy duty type

E

25

40

50

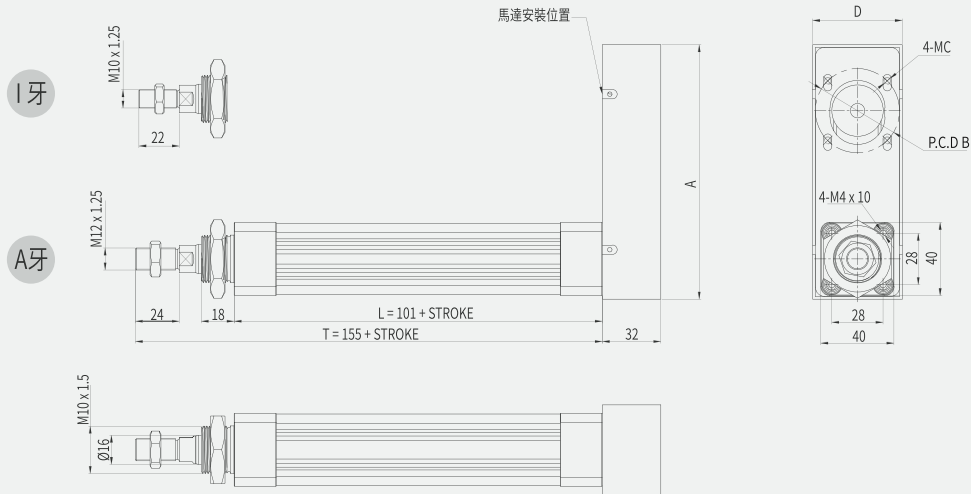
63

80

100

AIME25-P 間接安裝 motor parallel installed

單位 Unit: mm



	A	B	C	D
50 W	139	45 / 46	M3 / M4	49
100 W	139	45 / 46	M3 / M4	49

本圖面僅供參考用途，實際尺寸皆以實際提供之2D/3D圖紙為準 This drawing is for reference only. The actual dimensions are based on the actual 2D / 3D drawings provided.

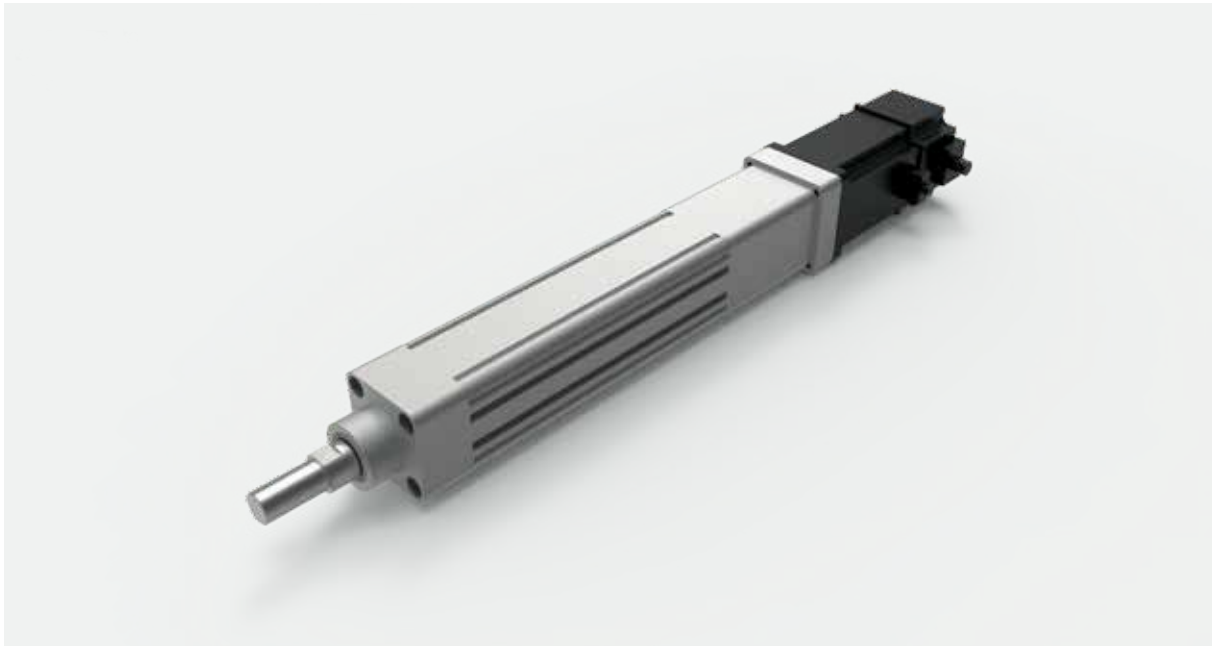
- 日規電缸滑台
Linear actuator
- 歐規電缸滑台
EU linear actuator
- 超長型電缸滑台
Super length linear actuator
- 活塞杆電動缸
Cylinder actuator
- 旋轉台
Rotary stage
- 精密對位平台
Precision alignment stage
- 減速機
Gear reducer
- 十字轉向器
Bevel gearbox
- 緊湊型
Compact type
- 基本型
Standard type
- 重載型
Heavy duty type

- E
- 25
- 40
- 50
- 63
- 80
- 100

標準型活塞杆電動缸

STANDARD SPINDLE DRIVE CYLINDER ACTUATOR

- 日規電缸滑台
JP linear actuator
- 歐規電缸滑台
EU linear actuator
- 超長型電缸滑台
Super length linear actuator
- 活塞杆電動缸
Cylinder actuator
- 旋轉台
Rotary stage
- 精密對位平台
Precision alignment stage
- 減速機
Gear reducer
- 十字轉向器
Bevel gearbox
- 緊湊型
Compact type
- 基本型
Standard type
- 重載型
Heavy duty type



產品專利號: 2016211986343 National Patent of China

AIME 40 - 100 - 1210 - D - M200 - A - S3

標準型活塞桿 Standard Spindle Drive	缸徑 Size (mm)	行程 Stroke (mm)	規格 Ball Screw Size (mm)	馬達安裝位置 Motor Position	馬達功率 Motor Power (W)	牙型 Tooth Shape	開關數 Number of Sensors
	直徑 Φ	導程 Pitch	D 直接安裝 Direct	M 三菱 Mitsubishi	T 台達 Delta	A M12 x1.25	S3 3個開關 3x Sensors
	12	10	P 間接安裝 Parallel	P 松下 Panasonic	O 其他 Others	I M10 x1.25	Sn n個開關 nx Sensors
			PJ 加強底座 Reinforcement Base	Y 安川 Yokawa			
					100 / 200 / 400		

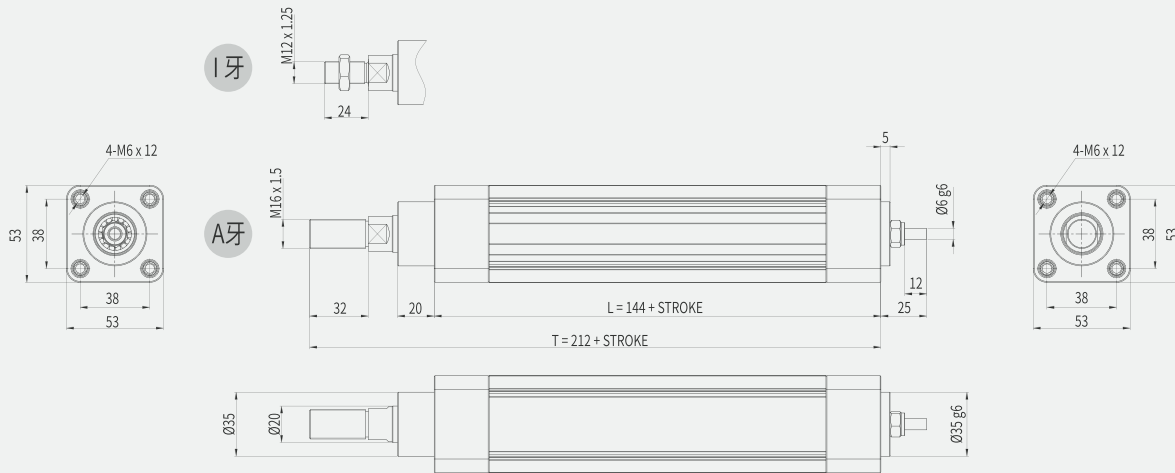
● 有選項 Optional ● 無選項 No options

馬達輸出 Motor Power (W)	100 / 200 / 400		最大驅動扭矩 Max. Driving Torque (Nm)	1.8	
額定扭矩 Torque (Nm)	0.32 / 0.64 / 1.27		最長行程 Max. Stroke (mm)	30...800	
螺桿等級 Ball Screw Level	C7轉造 C7 Rolled Ball Screw		最大負載值 Max. Load (Kg)	40	
重複定位精度 Rep. Accuracy (mm)	±0.02		面積二次矩 2nd moment of area	L _{xx} (cm ²)	43
活塞桿旋轉角度 Max. Piston Rod Rotate Angle	±0.3°			L _{yy} (cm ²)	43
螺桿規格 Ball Screw Size (mm)	Ø12	10	0mm行程基本重量 Basic Weight for 0mm Stroke (kg)	1.35	
額定推力 Nominal Thrust (N)	100 (W)	170	每100mm行程增加重量 Additional Weight per 100mm Stroke (kg)	0.47	
	200 (W)	340	磁簧開關 Proximity Sensor	CS1-M-1M 觸點式1米 1m Contact Type	
	400 (W)	690		CS1-MN-3M 無觸點NPN型3米 1m Contactless NPN Transistor	
				CS1-MP-3M 無觸點PNP型3米 1m Contactless PNP Transistor	
最高速度 Max. Speed (mm/s)	500				

以上負載力矩曲線, 客戶選用之負載需在我司產品最大負載範圍內 Above load torque curve, the loading should be within the maximum load range

AIME40 基本型 standard

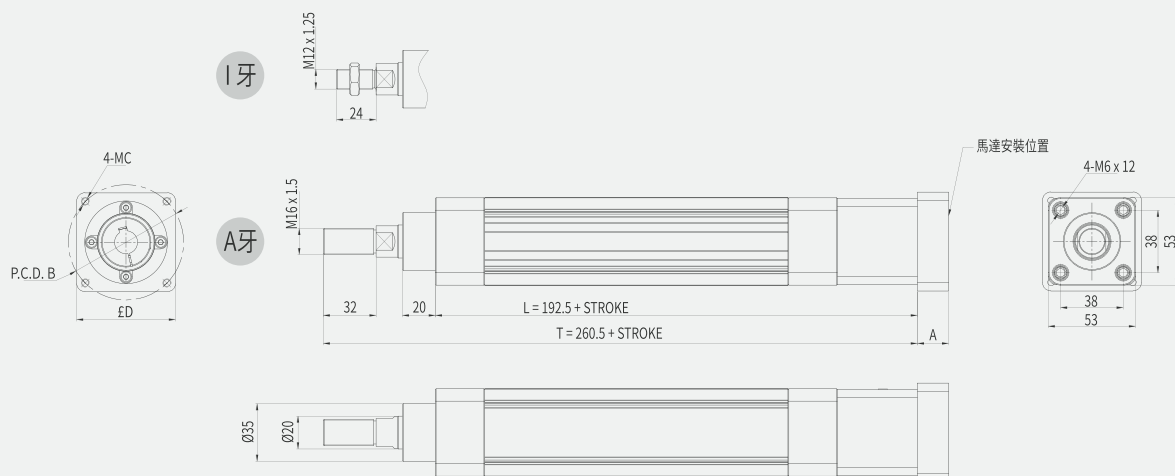
單位 Unit: mm



本圖面僅供參考用途，實際尺寸皆以實際提供之2D/3D圖紙為準 This drawing is for reference only. The actual dimensions are based on the actual 2D / 3D drawings provided.

AIME40-D 直接安裝 motor direct installed

單位 Unit: mm



	A	B	C	D
100 W	14	45 / 46	M3 / M4	55
200 W	19	70	M4 / M5	60
400 W	19	70	M4 / M5	60

本圖面僅供參考用途，實際尺寸皆以實際提供之2D/3D圖紙為準 This drawing is for reference only. The actual dimensions are based on the actual 2D / 3D drawings provided.

- 日規電缸滑台
Linear actuator
- 歐規電缸滑台
EU linear actuator
- 超長型電缸滑台
Super length linear actuator
- 活塞杆電動缸
Cylinder actuator
- 旋轉台
Rotary stage
- 精密對位平台
Precision alignment stage
- 減速機
Gear reducer
- 十字轉向器
Bevel gearbox
- 緊湊型
Compact type
- 基本型
Standard type
- 重載型
Heavy duty type

E

25

40

50

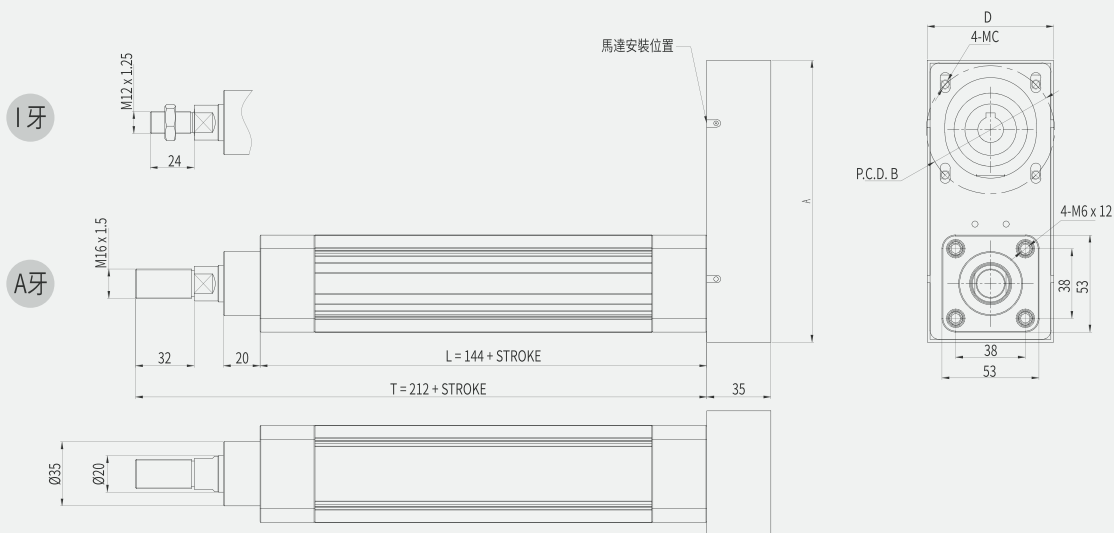
63

80

100

AIME40-P 間接安裝 motor parallel installed

單位 Unit: mm

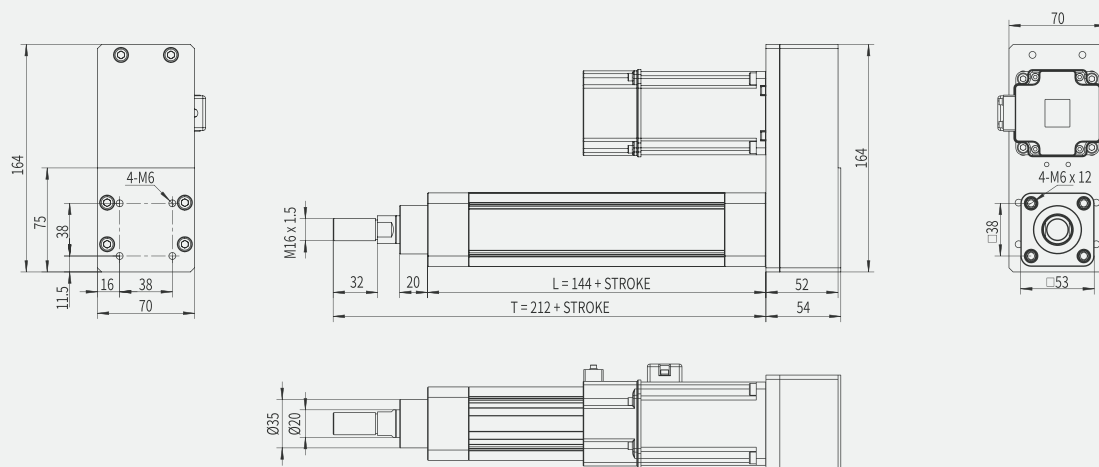


	A	B	C	D
100 W	154	45 / 46	M3 / M4	59
200 W	154	70	M4 / M5	69
400 W	154	70	M4 / M5	69

本圖面僅供參考用途，實際尺寸皆以實際提供之2D/3D圖紙為準 This drawing is for reference only. The actual dimensions are based on the actual 2D / 3D drawings provided.

AIME40-PJ 加強型底座 reinforcement base

單位 Unit: mm



E

25

40

50

63

80

100

本圖面僅供參考用途，實際尺寸皆以實際提供之2D/3D圖紙為準 This drawing is for reference only. The actual dimensions are based on the actual 2D / 3D drawings provided.

標準型活塞杆電動缸

STANDARD SPINDLE DRIVE CYLINDER ACTUATOR



產品專利號: 2016211986343 National Patent of China

- 日規電缸滑台
JP linear actuator
- 歐規電缸滑台
EU linear actuator
- 超長型電缸滑台
Super length linear actuator
- 活塞杆電動缸
Cylinder actuator
- 旋轉台
Rotary stage
- 精密對位平台
Precision alignment stage
- 減速機
Gear reducer
- 十字轉向器
Bevel gearbox
- 緊湊型
Compact type
- 基本型
Standard type
- 重載型
Heavy duty type

AIME 50 - 100 - 1610 - D - M400 - A - S3 - VR

標準型活塞桿 缸徑 行程 規格 馬達安裝位置 馬達功率 牙型 開關數 重載型
Standard Spindle Drive Size (mm) Stroke (mm) Ball Screw Size (mm) Motor Position Motor Power (W) Tooth Shape Number of Sensors Heavy Duty Type

直徑 Φ	導程 Pitch	D 直接安裝 Direct	M 三菱 Mitsubishi	T 台達 Delta	A M20 x 1.5	S3 3個開關 3x Sensors	VR 重載型 Heavy Duty
16	05	P 間接安裝 Parallel	P 松下 Panasonic	O 其他 Others	I M16 x 1.5	Sn n個開關 nx Sensors	無 沒有 None
	10	PJ 加強底座 Reinforcement Base	Y 安川 Yokawa				
400 / 750							

● 有選項 Optional ● 無選項 No options

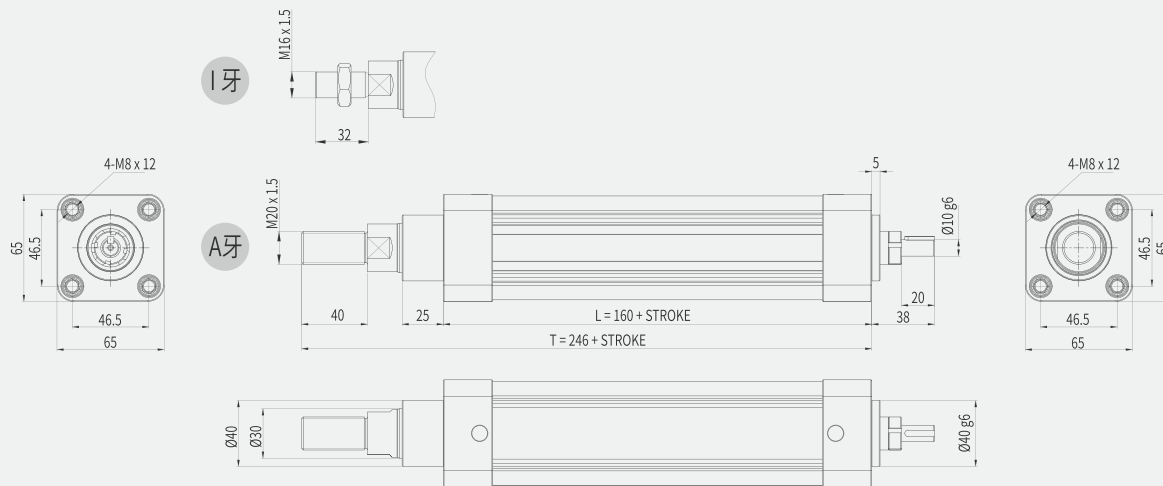
馬達輸出 Motor Power (W)	400 / 750			最大驅動扭矩 Max. Driving Torque (Nm)	6		
額定扭矩 Torque (Nm)	1.27 / 2.39			行程範圍 Stroke Range (mm)	30...1200		
螺桿等級 Ball Screw Level	C7轉造 / C5研磨 C7 Rolled Ball Screw / C5 Ground Ball Screw			最大負載值 Max. Load (Kg)	100		
重複定位精度 Rep. Accuracy (mm)	±0.02 / ±0.01			面積二次矩 2nd moment of area	L _{xx} (cm ²)	75	
活塞桿旋轉角度 Max. Piston Rod Rotate Angle	±0.3°				L _{yy} (cm ²)	75	
螺桿規格 Ball Screw Size (mm)	Ø16	05	10	0mm行程基本重量 Basic Weight for 0mm Stroke (kg)	2.1		
額定推力 Nominal Thrust (N)	400 (W)	1280	690	每100mm行程增加重量 Additional Weight per 100mm Stroke (kg)	0.62		
	750 (W)	2560	1280	磁簧開關 Proximity Sensor	CS1-M-1M 觸點式1米 1m Contact Type		
最高速度 Max. Speed (mm/s)	250		500		CS1-MN-3M 無觸點NPN型3米 1m Contactless NPN Transistor		
					CS1-MP-3M 無觸點PNP型3米 1m Contactless PNP Transistor		

以上負載力矩曲線, 客戶選用之負載需在我司產品最大負載範圍內 Above load torque curve, the loading should be within the maximum load range

- E
- 25
- 40
- 50
- 63
- 80
- 100

AIME50 基本型 standard

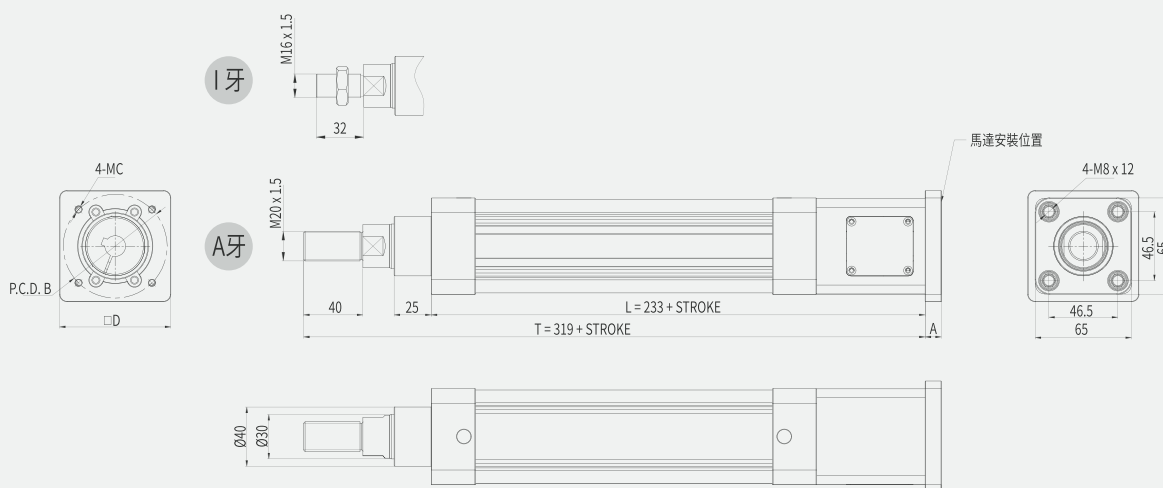
單位 Unit: mm



本圖面僅供參考用途，實際尺寸皆以實際提供之2D/3D圖紙為準 This drawing is for reference only. The actual dimensions are based on the actual 2D / 3D drawings provided.

AIME50-D 直接安裝 motor direct installed

單位 Unit: mm



	A	B	C	D
200 W	11	70	M4 / M5	75
400 W	11	70	M4 / M5	75
750 W	11	90	M5 / M6	80

本圖面僅供參考用途，實際尺寸皆以實際提供之2D/3D圖紙為準 This drawing is for reference only. The actual dimensions are based on the actual 2D / 3D drawings provided.

- 日規電缸滑台
JP linear actuator
- 歐規電缸滑台
EU linear actuator
- 超長型電缸滑台
Super length linear actuator
- 活塞杆電動缸
Cylinder actuator
- 旋轉台
Rotary stage
- 精密對位平台
Precision alignment stage
- 減速機
Gear reducer
- 十字轉向器
Bevel gearbox
- 緊湊型
Compact type
- 基本型
Standard type
- 重載型
Heavy duty type

E

25

40

a50

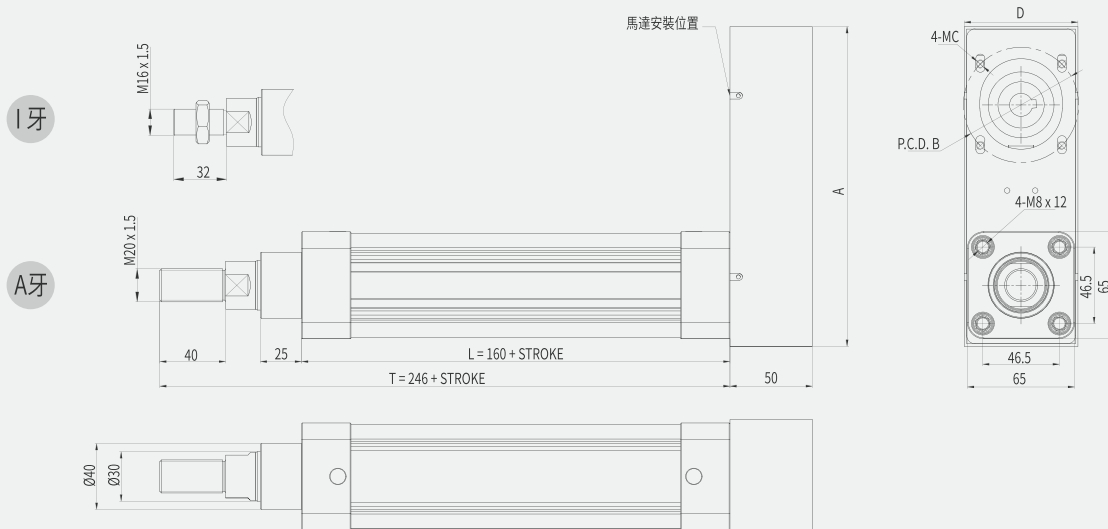
63

80

100

AIME50-P 間接安裝 motor parallel installed

單位 Unit: mm

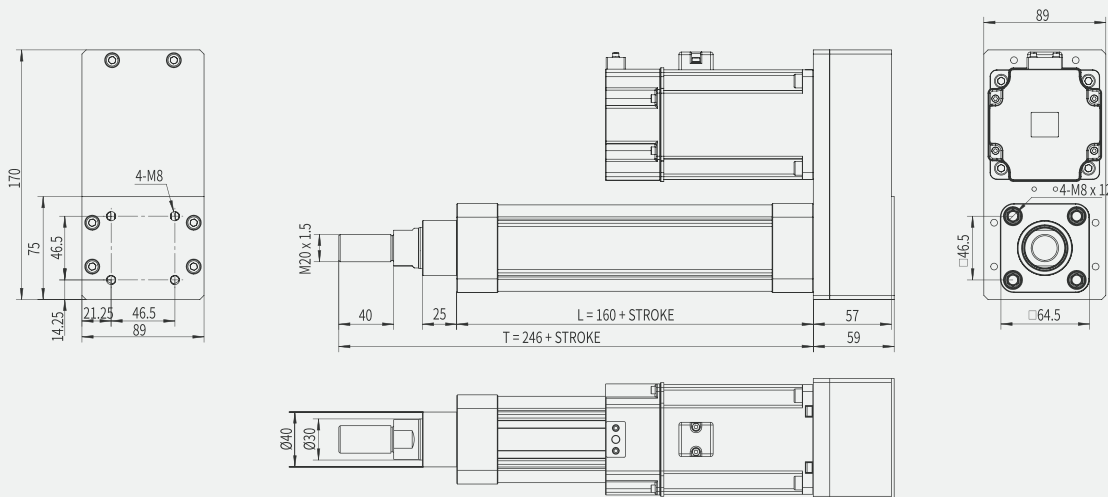


	A	B	C	D
200 W	194	70	M4 / M5	69
400 W	194	70	M4 / M5	69
750 W	194	90	M5 / M6	89

本圖面僅供參考用途，實際尺寸皆以實際提供之2D/3D圖紙為準 This drawing is for reference only. The actual dimensions are based on the actual 2D / 3D drawings provided.

AIME50-PJ 加強型底座 reinforcement base

單位 Unit: mm



本圖面僅供參考用途，實際尺寸皆以實際提供之2D/3D圖紙為準 This drawing is for reference only. The actual dimensions are based on the actual 2D / 3D drawings provided.

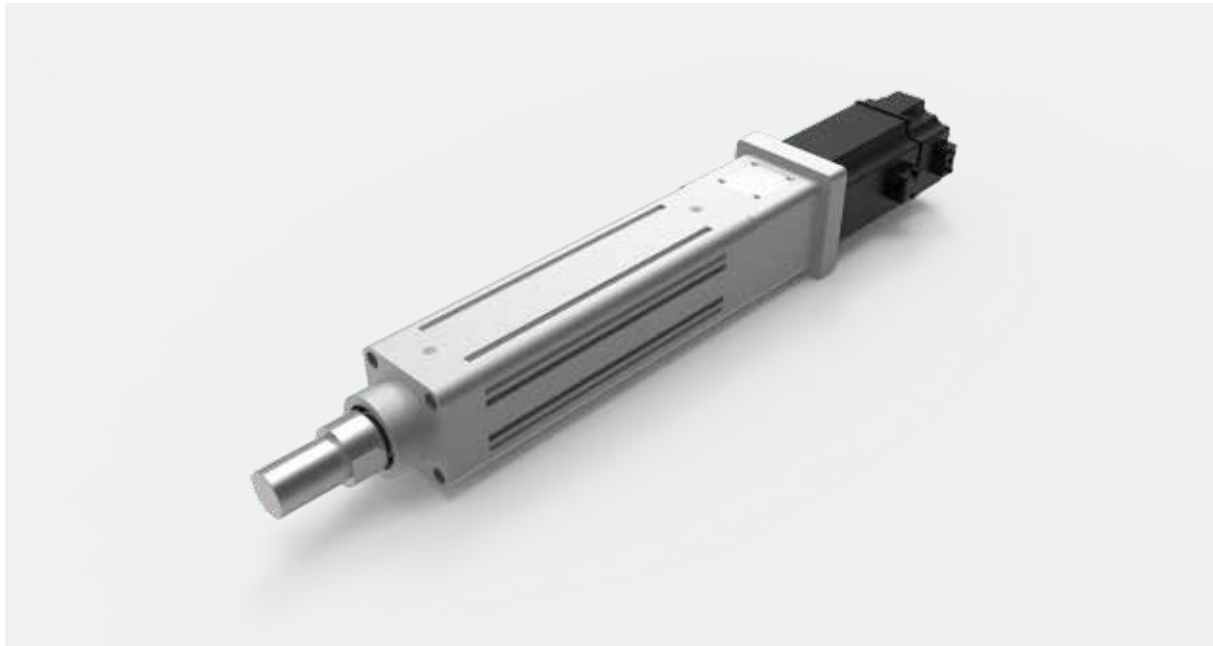
- 日規電缸滑台
J linear actuator
- 歐規電缸滑台
EU linear actuator
- 超長型電缸滑台
Super length linear actuator
- 活塞杆電動缸
Cylinder actuator
- 旋轉台
Rotary stage
- 精密對位平台
Precision alignment stage
- 減速機
Gear reducer
- 十字轉向器
Bevel gearbox
- 緊湊型
Compact type
- 基本型
Standard type
- 重載型
Heavy duty type

- E
- 25
- 40
- 50
- 63
- 80
- 100

標準型活塞杆電動缸

STANDARD SPINDLE DRIVE CYLINDER ACTUATOR

- 日規電缸滑台
JP linear actuator
- 歐規電缸滑台
EU linear actuator
- 超長型電缸滑台
Super length linear actuator
- 活塞杆電動缸
Cylinder actuator
- 旋轉台
Rotary stage
- 精密對位平台
Precision alignment stage
- 減速機
Gear reducer
- 十字轉向器
Bevel gearbox
- 緊湊型
Compact type
- 基本型
Standard type
- 重載型
Heavy duty type



產品專利號: 2016211986343 National Patent of China

AIME 63 - 100 - 2510 - D - M750 - A - S3 - VR

標準型活塞桿 缸徑 行程 規格 馬達安裝位置 馬達功率 牙型 開關數 重載型
Standard Spindle Drive Size (mm) Stroke (mm) Ball Screw Size (mm) Motor Position Motor Power (W) Tooth Shape Number of Sensors Heavy Duty Type

直徑 Φ	導程 Pitch	D 直接安裝 Direct	M 三菱 Mitsubishi	T 台達 Delta	A M30 x1.5	S3 3個開關 3x Sensors	VR 重載型 Heavy Duty
25	05 10	P 間接安裝 Parallel	P 松下 Panasonic	O 其他 Others	I M16 x1.5	Sn n個開關 nx Sensors	無 沒有 None
		PJ 加強底座 Reinforcement Base	Y 安川 Yaskawa				
750							

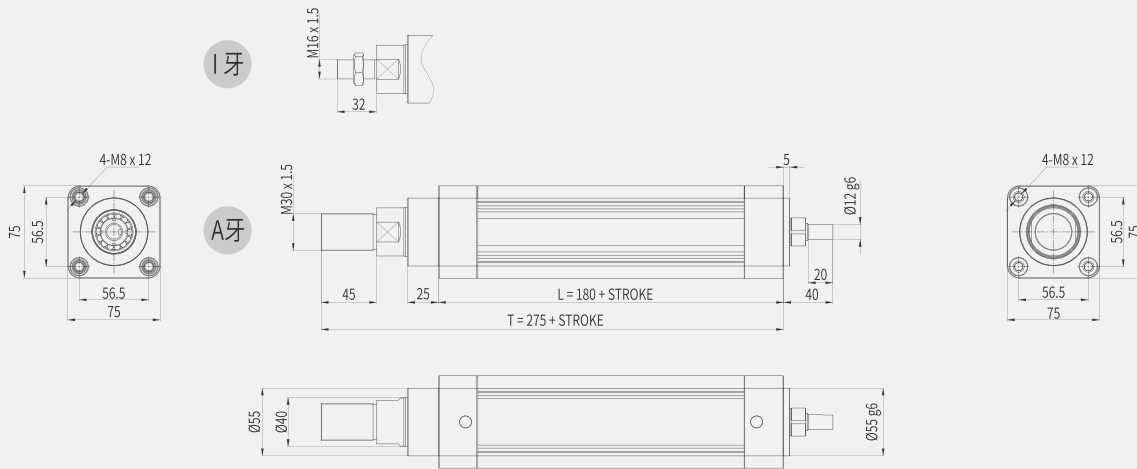
● 有選項 Optional ● 無選項 No options

馬達輸出 Motor Power (W)	750			最大驅動扭矩 Max. Driving Torque (Nm)	12	
額定扭矩 Torque (Nm)	2.39			最長行程 Max. Stroke (mm)	30...1200	
螺桿等級 Ball Screw Level	C7 轉造 / C5 研磨 C7 Rolled Ball Screw / C5 Ground Ball Screw			最大負載值 Max. Load (Kg)	300	
重複定位精度 Rep. Accuracy (mm)	±0.02 / ±0.01			面積二次矩 2nd moment of area	L _{xx} (cm ⁴)	140
					L _{yy} (cm ⁴)	140
活塞桿旋轉角度 Max. Piston Rod Rotate Angle	±0.3°			0mm行程基本重量 Basic Weight for 0mm Stroke (kg)	3.01	
螺桿規格 Ball Screw Size (mm)	Ø25	05	10	每100mm行程增加重量 Additional Weight per 100mm Stroke (kg)	0.82	
額定推力 Nominal Thrust (N)	750 (W)	2560	1280	磁簧開關 Proximity Sensor	CS1-M-1M 觸點式1米 1m Contact Type	
最高速度 Max. Speed (mm/s)		250	500		CS1-MN-3M 無觸點NPN型3米 1m Contactless NPN Transistor	
					CS1-MP-3M 無觸點PNP型3米 1m Contactless PNP Transistor	

以上負載力矩曲線, 客戶選用之負載需在我司產品最大負載範圍內 Above load torque curve, the loading should be within the maximum load range

AIME63 基本型 standard

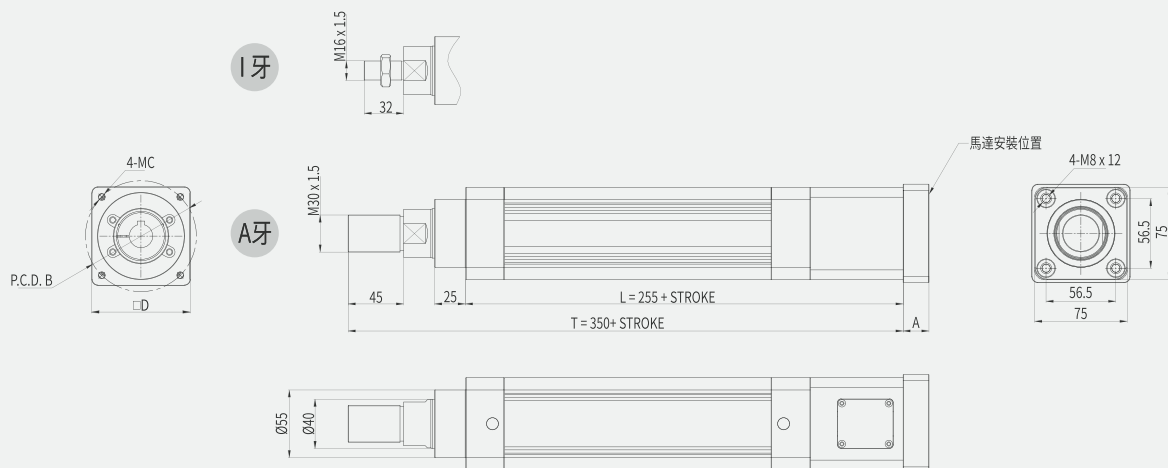
單位 Unit: mm



本圖面僅供參考用途，實際尺寸皆以實際提供之2D/3D圖紙為準 This drawing is for reference only. The actual dimensions are based on the actual 2D / 3D drawings provided.

AIME63-D 直接安裝 motor direct installed

單位 Unit: mm



	A	B	C	D
400 W	11	70	M4 / M5	75
750 W	21	90	M5 / M6	80

本圖面僅供參考用途，實際尺寸皆以實際提供之2D/3D圖紙為準 This drawing is for reference only. The actual dimensions are based on the actual 2D / 3D drawings provided.

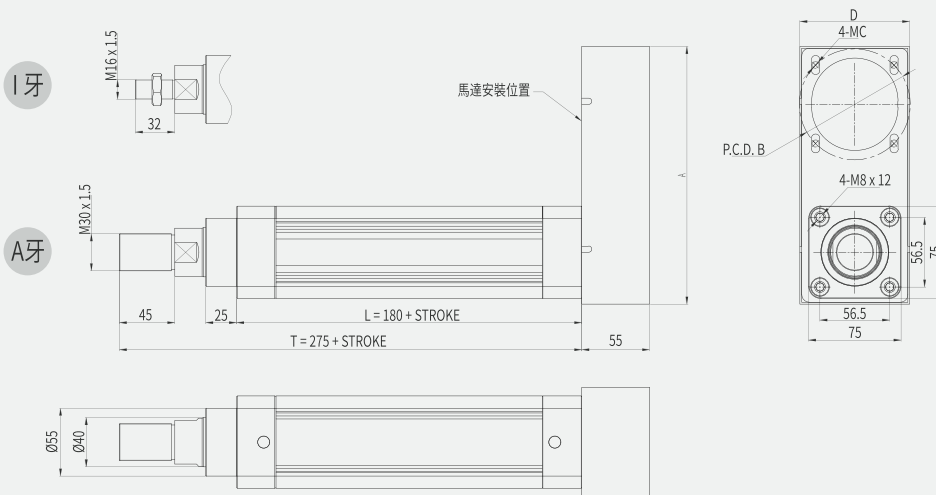
- 日規電缸滑台
Linear actuator
- 歐規電缸滑台
EU linear actuator
- 超長型電缸滑台
Super length linear actuator
- 活塞杆電動缸
Cylinder actuator
- 旋轉台
Rotary stage
- 精密對位平台
Precision alignment stage
- 減速機
Gear reducer
- 十字轉向器
Bevel gearbox
- 緊湊型
Compact type
- 基本型
Standard type
- 重載型
Heavy duty type

E

- 25
- 40
- 50
- 63
- 80
- 100

AIME63-P 間接安裝 motor parallel installed

單位 Unit: mm

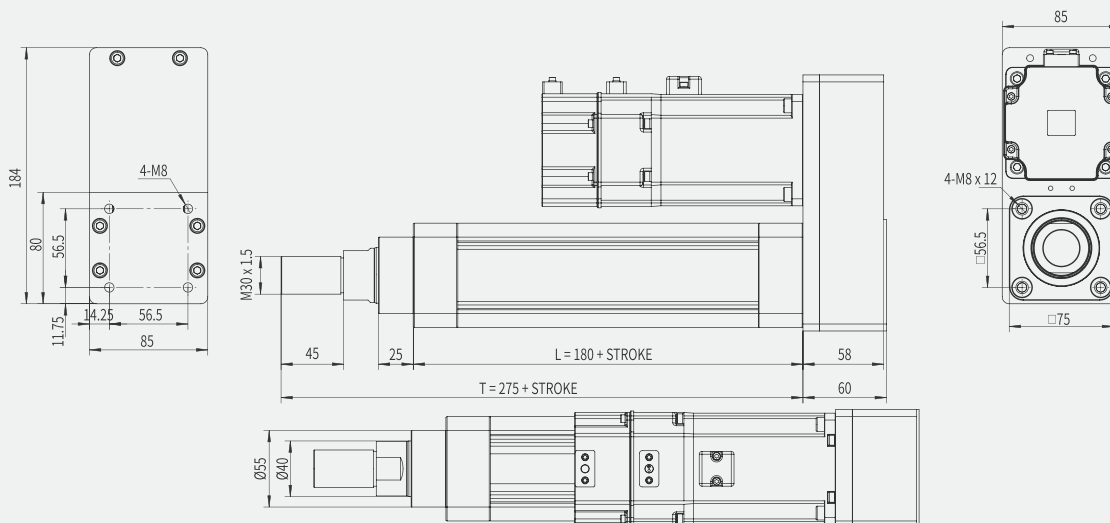


	A	B	C	D
400 W	209	70	M4 / M5	89
750 W	209	90	M5 / M6	89

本圖面僅供參考用途，實際尺寸皆以實際提供之2D/3D圖紙為準 This drawing is for reference only. The actual dimensions are based on the actual 2D / 3D drawings provided.

AIME63-PG 加強型底座 reinforcement base

單位 Unit: mm



本圖面僅供參考用途，實際尺寸皆以實際提供之2D/3D圖紙為準 This drawing is for reference only. The actual dimensions are based on the actual 2D / 3D drawings provided.

E

- 25
- 40
- 50
- 63
- 80
- 100

標準型活塞杆電動缸

STANDARD SPINDLE DRIVE CYLINDER ACTUATOR



產品專利號: 2016211986343 National Patent of China

- 日規電缸滑台
JP linear actuator
- 歐規電缸滑台
EU linear actuator
- 超長型電缸滑台
Super length linear actuator
- 活塞杆電動缸
Cylinder actuator
- 旋轉台
Rotary stage
- 精密對位平台
Precision alignment stage
- 減速機
Gear reducer
- 十字轉向器
Bevel gearbox
- 緊湊型
Compact type
- 基本型
Standard type
- 重載型
Heavy duty type

AIME 80 - 100 - 2510 - D - M1000 - A - S3

標準型活塞桿 Standard Spindle Drive	缸徑 Size (mm)	行程 Stroke (mm)	規格 Ball Screw Size (mm)	馬達安裝位置 Motor Position	馬達功率 Motor Power (W)	牙型 Tooth Shape	開關數 Number of Sensors
	25	05	D 直接安裝 Direct	M 三菱 Mitsubishi	T 台達 Delta	A M36 x 1.5	S3 3個開關 3x Sensors
		10	P 間接安裝 Parallel	P 松下 Panasonic	O 其他 Others	I M20 x 1.5	Sn n個開關 nx Sensors
				Y 安川 Yaskawa			
					1000 / 1500		

● 有選項 Optional ● 無選項 No options

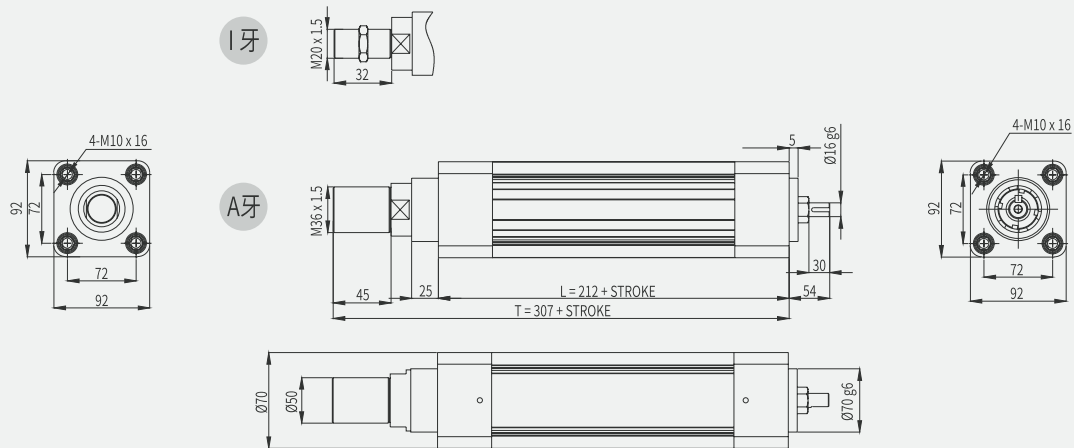
馬達輸出 Motor Power (W)	1000 / 1500中慣量 Medium Inertia			最大驅動扭矩 Max. Driving Torque (Nm)	50
額定扭矩 Torque (Nm)	4.77 / 7.16			行程範圍 Stroke Range (mm)	30...1500
螺桿等級 Ball Screw Level	C7轉造 C7 Rolled Ball Screw			最大負載值 Max. Load (Kg)	800
重複定位精度 Rep. Accuracy (mm)	±0.02			面積二次矩 2nd moment of area	L _{xx} (cm ⁴) 320
活塞桿旋轉角度 Max. Piston Rod Rotate Angle	±0.3°				L _{yy} (cm ⁴) 320
螺桿規格 Ball Screw Size (mm)	Ø25	05	10	0mm行程基本重量 Basic Weight for 0mm Stroke (kg)	7.4
額定推力 Nominal Thrust (N)	1000 (W)	5100	2550	每100mm行程增加重量 Additional Weight per 100mm Stroke (kg)	1.5
	1500 (W)	7650	3820	磁簧開關 Proximity Sensor	CS1-M-1M 觸點式1米 1m Contact Type
最高速度 Max. Speed (mm/s)	250	500	CS1-MN-3M 無觸點NPN型3米 1m Contactless NPN Transistor		
			CS1-MP-3M 無觸點PNP型3米 1m Contactless PNP Transistor		

以上負載力矩曲線, 客戶選用之負載需在我司產品最大負載範圍內 Above load torque curve, the loading should be within the maximum load range

- E
- 25
- 40
- 50
- 63
- 80
- 100

AIME80 基本型 standard

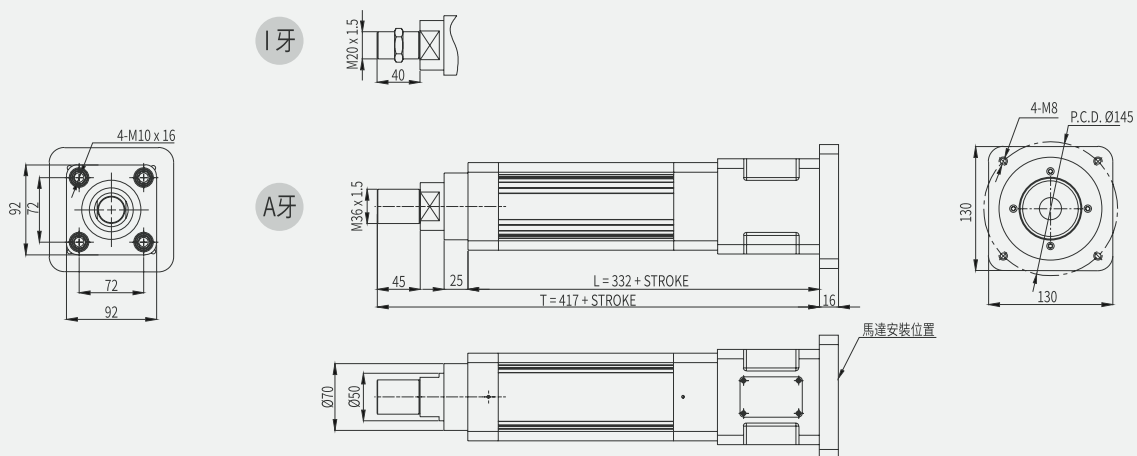
單位 Unit: mm



本圖面僅供參考用途，實際尺寸皆以實際提供之2D/3D圖紙為準 This drawing is for reference only. The actual dimensions are based on the actual 2D / 3D drawings provided.

AIME80-D 直接安裝 motor direct installed

單位 Unit: mm



本圖面僅供參考用途，實際尺寸皆以實際提供之2D/3D圖紙為準 This drawing is for reference only. The actual dimensions are based on the actual 2D / 3D drawings provided.

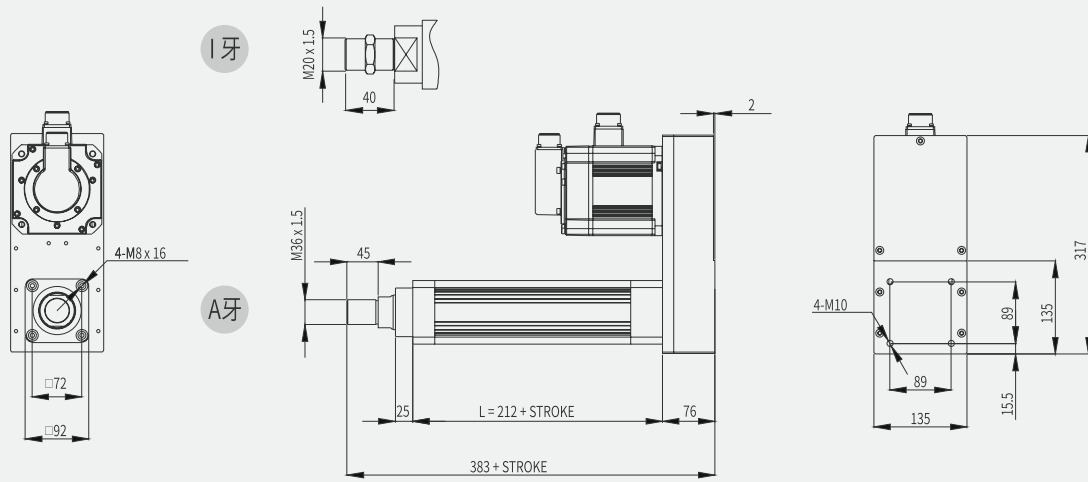
- 日規電缸滑台
JP linear actuator
- 歐規電缸滑台
EU linear actuator
- 超長型電缸滑台
Super length linear actuator
- 活塞杆電動缸
Cylinder actuator
- 旋轉台
Rotary stage
- 精密對位平台
Precision alignment stage
- 減速機
Gear reducer
- 十字轉向器
Bevel gearbox
- 緊湊型
Compact type
- 基本型
Standard type
- 重載型
Heavy duty type

E

- 25
- 40
- 50
- 63
- 80
- 100

AIME80-P 間接安裝 motor parallel installed

單位 Unit: mm



本圖面僅供參考用途, 實際尺寸皆以實際提供之2D/3D圖紙為準 This drawing is for reference only. The actual dimensions are based on the actual 2D / 3D drawings provided.

日規電缸滑台 JP linear actuator
歐規電缸滑台 EU linear actuator
超長型電缸滑台 Super length linear actuator
活塞杆電動缸 Cylinder actuator
旋轉台 Rotary stage
精密對位平台 Precision alignment stage
減速機 Gear reducer
十字轉向器 Bevel gearbox
緊湊型 Compact type
基本型 Standard type
重載型 Heavy duty type

E

25

40

50

63

80

100

標準型活塞杆電動缸

STANDARD SPINDLE DRIVE CYLINDER ACTUATOR

- 日規電缸滑台
JP linear actuator
- 歐規電缸滑台
EU linear actuator
- 超長型電缸滑台
Super length linear actuator
- 活塞杆電動缸
Cylinder actuator
- 旋轉台
Rotary stage
- 精密對位平台
Precision alignment stage
- 減速機
Gear reducer
- 十字轉向器
Bevel gearbox
- 緊湊型
Compact type
- 基本型
Standard type
- 重載型
Heavy duty type



產品專利號: 2016211986343 National Patent of China

AIME 100 - 100 - 3210 - D - M1500 - A - S3

標準型活塞桿 缸徑 行程 規格 馬達安裝位置 馬達功率 牙型 開關數
Standard Spindle Drive Size (mm) Stroke (mm) Ball Screw Size (mm) Motor Position Motor Power (W) Tooth Shape Number of Sensors

直徑 Ø	導程 Pitch	D 直接安裝 Direct	M 三菱 Mitsubishi	T 台達 Delta	A M36 x2	S3 3個開關 3x Sensors
32	05 10	4M 轉向器 Bevel Gearbox	P 松下 Panasonic	O 其他 Others	I M20 x1.5	Sn n個開關 nx Sensors
			Y 安川 Yokogawa			
				1000 / 1500 中慣量 Medium Inertia		
				1000L / 1500L 低慣量 Low Inertia		

● 有選項 Optional ● 無選項 No options

馬達輸出 Motor Power (W)	1000		1500		最大驅動扭矩 Max. Driving Torque (Nm)	50	
	中慣量 Medium Inertia	低慣量 Low Inertia	中慣量 Medium Inertia	低慣量 Low Inertia	行程範圍 Stroke Range (mm)	30...1500	
額定扭矩 Torque (Nm)	4.77	3.18	7.16	4.77	最大負載值 Max. Load (Kg)	1000	
螺桿等級 Ball Screw Level	C7轉造 C7 Rolled Ball Screw				面積二次矩 2nd moment of area	L _{xx} (cm ²)	635
重複定位精度 Rep. Accuracy (mm)	±0.02					L _{yy} (cm ²)	635
活塞桿旋轉角度 Max. Piston Rod Rotate Angle	±0.3°				0mm行程基本重量 Basic Weight for 0mm Stroke (kg)	11.1	
轉向器/減速比 Bevel Gearbox / Reducer Ratio	4M (1:2)	1:3	4M (1:2)	1:3	每100mm行程增加重量 Additional Weight per 100mm Stroke (kg)	2	
螺桿規格 Ball Screw Size (mm)	Ø32	05	10		CS1-M-1M 觸點式1米 1m Contact Type		
額定推力 Nominal Thrust (N)	10190		7600		CS1-MN-3M 無觸點NPN型3米 1m Contactless NPN Transistor		
最高速度 Max. Speed (mm/s)	80		150		CS1-MP-3M 無觸點PNP型3米 1m Contactless PNP Transistor		

以上負載力矩曲線, 客戶選用之負載需在我司產品最大負載範圍內 Above load torque curve, the loading should be within the maximum load range

E

25

40

50

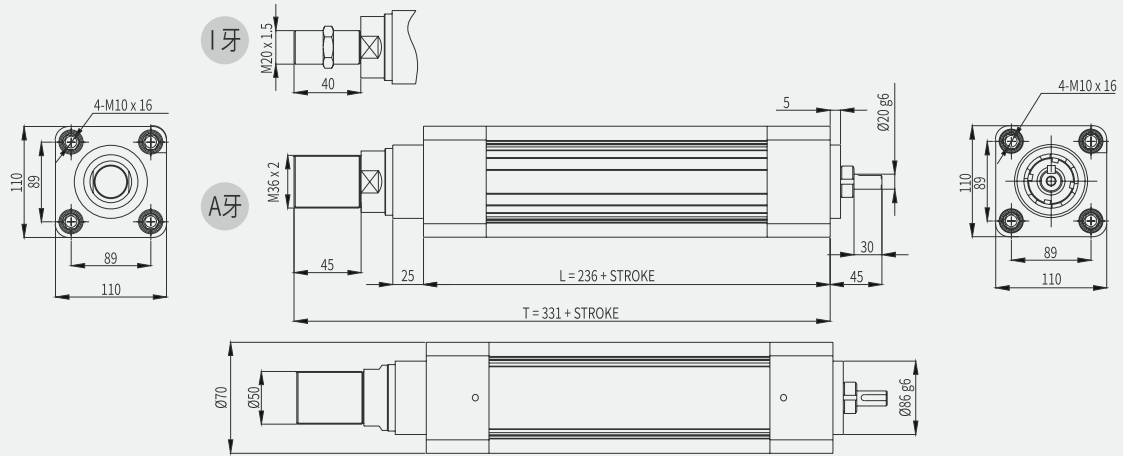
63

80

100

AIME100 基本型 standard

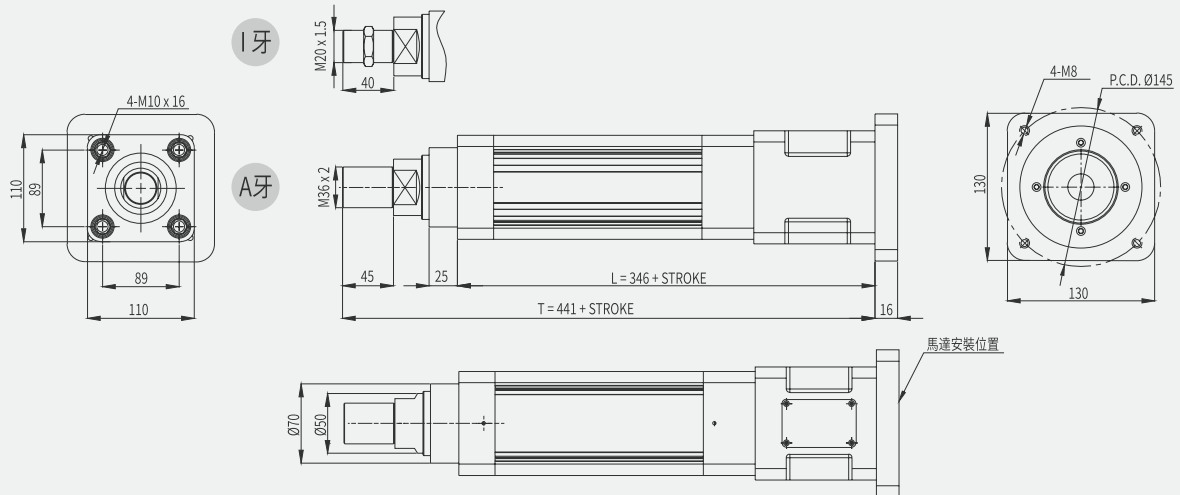
單位 Unit: mm



本圖面僅供參考用途，實際尺寸皆以實際提供之2D/3D圖紙為準 This drawing is for reference only. The actual dimensions are based on the actual 2D / 3D drawings provided.

AIME100-D 直接安裝 motor direct installed

單位 Unit: mm



本圖面僅供參考用途，實際尺寸皆以實際提供之2D/3D圖紙為準 This drawing is for reference only. The actual dimensions are based on the actual 2D / 3D drawings provided.

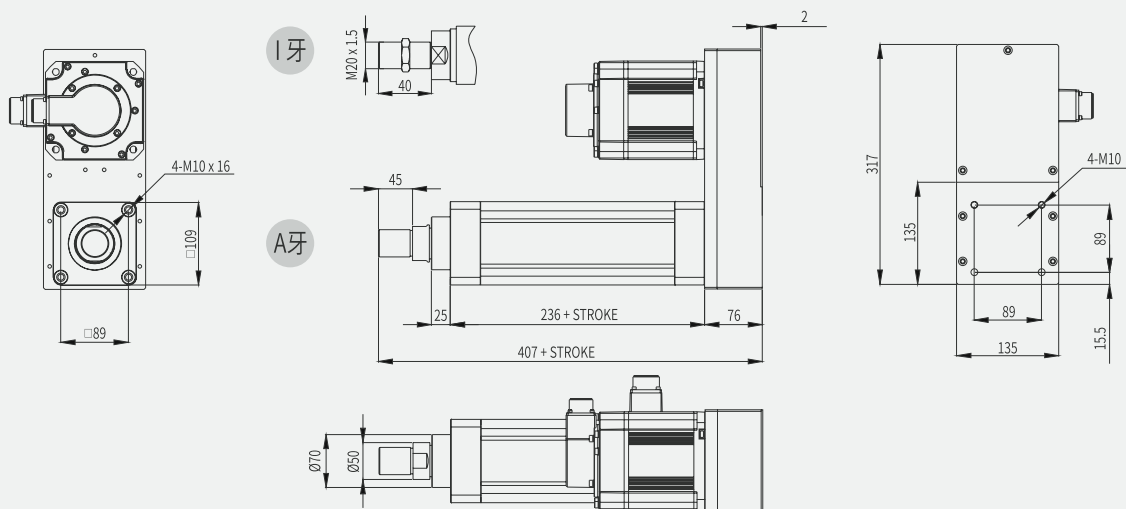
- 日規電缸滑台
Linear actuator
- 歐規電缸滑台
EU linear actuator
- 超長型電缸滑台
Super length linear actuator
- 活塞杆電動缸
Cylinder actuator
- 旋轉台
Rotary stage
- 精密對位平台
Precision alignment stage
- 減速機
Gear reducer
- 十字轉向器
Bevel gearbox
- 緊湊型
Compact type
- 基本型
Standard type
- 重載型
Heavy duty type

E

- 25
- 40
- 50
- 63
- 80
- 100

AIME100-P 間接安裝 motor parallel installed

單位 Unit: mm



本圖面僅供參考用途，實際尺寸皆以實際提供之2D/3D圖紙為準 This drawing is for reference only. The actual dimensions are based on the actual 2D / 3D drawings provided.

E

- 25
- 40
- 50
- 63
- 80
- 100