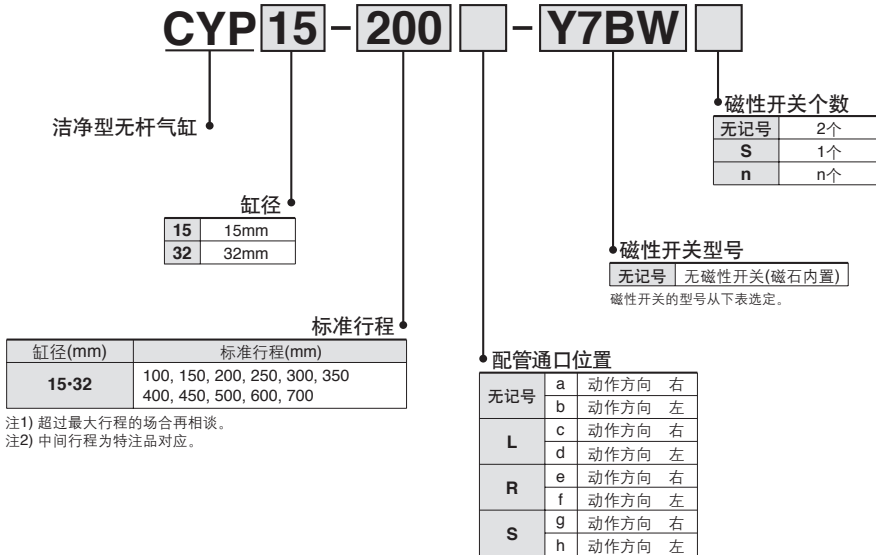


# 洁净型无杆气缸

# CYP 系列

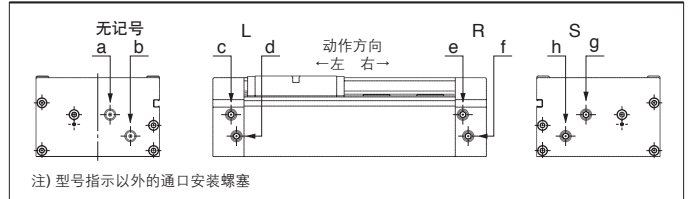
## ∅15, ∅32

### 型号表示方法



注1) 超过最大行程の場合再相談。  
注2) 中间行程为特制品对应。

### 配管端口位置



### 适合磁性开关的规格

种类	特殊机能	导线引出方式	指示灯	配线(输出)	负载电压		磁性开关型号		*导线长度(m)			导线前置插头	适合负载			
					DC	AC	导线引出方向		0.5 (无记号)	3 (L)	5 (Z)					
							纵方向	横方向								
无触点 磁性开关	—	直接出线式	有	3线(NPN) 3线(PNP) 2线 3线(NPN) 3线(PNP) 2线	24V	5V、12V 12V 5V、12V 12V	—	Y69A	Y59A	●	●	○	○	IC回路 — IC回路 —	继电器 PLC	
								Y7PV	Y7P	●	●	○	○			
								Y69B	Y59B	●	●	○	○			
								Y7NWV	Y7NW	●	●	○	○			
								Y7PWV	Y7PW	●	●	○	○			
								Y7BWV	Y7BW	●	●	○	○			
有触点 磁性开关	—	直接出线式	有	3线 2线	24V	5V 12V 5V、12V	— 100V 100V以下	Z76	Z73	●	●	●	—	—	—	
								Z80	—	—	—	—	—	—	—	—
								—	—	—	—	—	—	—	—	—

\*导线长度记号 0.5m 无记号 (例)Y7BW  
3m L (例)Y7BWL  
5m Z (例)Y7BWZ

\*带“○”的无触点磁性开关按订货生产。

带导线前置插头的磁性开关详见P.1328、1329。

也有常闭(NC=b触点)无触点磁性开关(D-Y7G、Y7H型)。详见P.1292。

\*磁性开关同包出厂(未组装)。

CY3B  
CY3R

CY1S

CY1L

CY1H

CY1F

CYP

D-□

-X□

个别  
-X□

技术资料



## 规格

缸径 (mm)	15	32
使用流体 <sup>注1)</sup>	空气及惰性气体	
动作形式	双作用	
耐压试验压力	0.5MPa	
使用压力范围	0.05~0.3MPa	
环境及使用流体温度	-10~60°C	
使用活塞速度(MAX) <sup>注2)</sup>	50~300mm/s	
给油	不要(不给油)	
行程调整量	各单侧±1mm (两侧±2mm)	
缓冲	正弦缓冲(气缓冲)	
配管连接口径	M5 × 0.8	Rc1/8
磁性保持力(N)	59	268

注1) 使用环境氛围及使用流体推荐空气，其他的惰性气体的场合，产品寿命等有不同，向本公司询问。

注2) 上記使用活塞速度表示最大速度。滑台从行程末端开始通过缓冲行程，花费约0.5秒(单侧)及两侧约1秒。

## 质量表

型号	标准行程 (mm)										
	100	150	200	250	300	350	400	450	500	600	700
CYP15	1.2	1.4	1.6	1.7	1.9	2.0	2.2	2.4	2.5	2.8	3.2
CYP32	4.2	4.6	5.0	5.5	5.9	6.3	6.7	7.1	7.5	8.3	9.1

(kg)

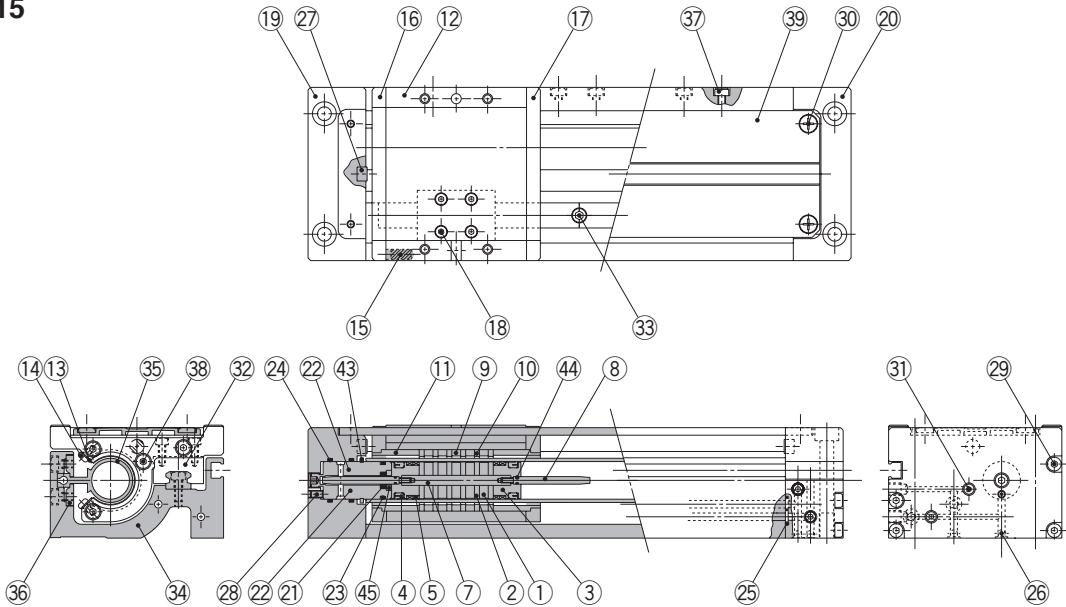
## 理论输出力表

缸径 (mm)	受压面积 (mm)	使用压力(MPa)		
		0.1	0.2	0.3
15	176	18	35	53
32	804	80	161	241

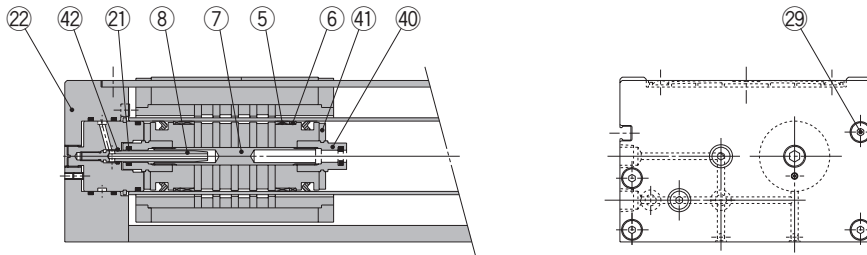
(N)

构造简图

CYP15



CYP32



构成零部件

序号	零部件名称	材质	备注
1	磁石A	-	
2	活塞架	轧辊钢板	铬酸锌
3	活塞侧	黄铜/铝合金	φ15: 无电解镀镍 φ32: 铬酸盐
4	活塞密封圈	NBR	
5	耐磨环A	特殊树脂	
6	耐磨环	特殊树脂	
7	轴	不锈钢	
8	缓冲套	不锈钢/黄铜	φ15: 无电解镀镍
9	磁石B	-	
10	外部移动体架	轧辊钢材	无电解镀镍
11	固定隔套	铝合金	无电解镀镍
12	滑台	铝合金	无电解镀镍
13	插入导板	不锈钢	
14	内十字盘头小螺钉	碳钢	镀镍
15	磁石	-	
16	侧板A	铝合金	无电解镀镍
17	侧板B	铝合金	无电解镀镍
18	内六角螺钉	铬铜钢	镀镍
19	板A	铝合金	白色硬质阳极化
20	板B	铝合金	白色硬质阳极化
21	缓冲密封圈	NBR	
22	内盖	铝合金	白色硬质阳极化

序号	零部件名称	材质	备注
23	缸筒静密封圈	NBR	
24	O形圈	NBR	
25	O形圈	NBR	
26	钢球	碳钢	
27	缓冲垫	聚氨酯	
28	内六角紧定螺钉	铬钼钢	镀镍
29	内六角螺钉	铬钼钢	镀镍
30	内十字盘头小螺钉	不锈钢	镀镍
31	内六角螺塞	铬钼钢	镀镍
32	直线导轨	不锈钢	
33	内六角螺钉	铬钼钢	镀镍
34	轨道台	铝合金	白色硬质阳极化
35	缸筒	铝合金	硬质阳极化
36	缸筒固定件	铝合金	白色硬质阳极化
37	内六角螺钉	铬钼钢	镀镍
38	内六角螺钉	铬钼钢	镀镍
39	顶盖	铝合金	白色硬质阳极化
40	缓冲密封件保持座	铝合金	铬酸盐
41	缓冲垫	尿脞	仅CYP32
42	O形圈	NBR	
43	轴用C形弹性挡圈	碳素工具钢	
44	O形圈	NBR	
45	护板	铝合金	仅CYP15

CY3B  
CY3R  
CY1S  
CY1L  
CY1H  
CY1F  
CYP

D-□

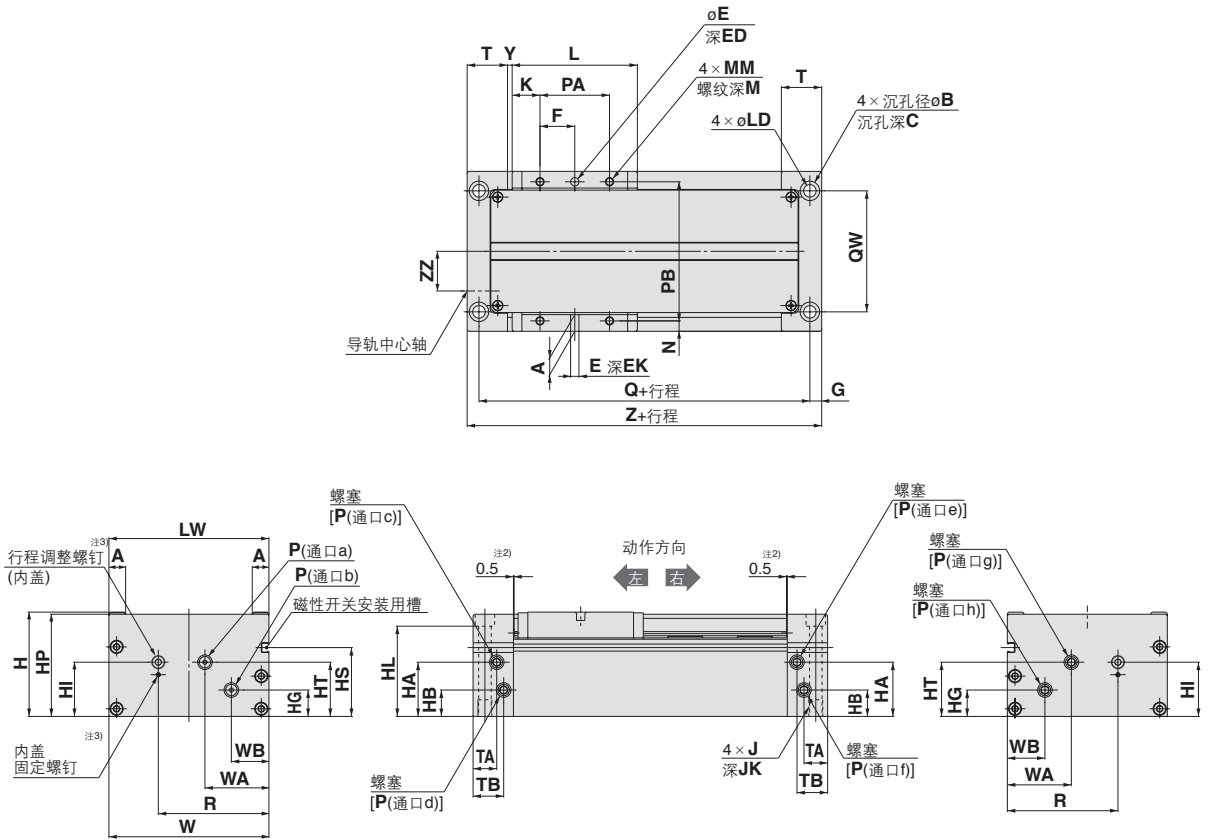
-X□

个别  
-X□

技术资料

# CYP 系列

## 外形尺寸图



(mm)

型号	A	B	C	E	ED	EK	F	G	H	HA	HB	HG	HI	HL	HP	HS	HT	J	JK	K	L
CYP15	8	9.5	5.4	4H9 <sup>+0.030</sup> <sub>0</sub>	9.5	4	12.5	6.5	45	19.5	8.5	8.5	23	38.6	44	27	19.5	M6 × 1	10	21	67
CYP32	12	14	8.6	6H9 <sup>+0.030</sup> <sub>0</sub>	13	6	25	8.5	75	39	19	19	39	64.9	73.5	49.5	39	M10 × 1.5	12	20	90

型号	LD	LW	MM	M	N	P	PA	PB	Q	QW	R	T	TA	TB	W	WA	WB	Y	Z	ZZ
CYP15	5.6	69	M4 × 0.7	6	4.5	M5 × 0.8	25	60	105	48	45	23	13	18	69	32	17	2.5	118	16.5
CYP32	9.2	115	M6 × 1	8	7.5	Rc(PT)1/8	50	100	138	87	79.5	29	17	22	115	46	27	3.5	155	29

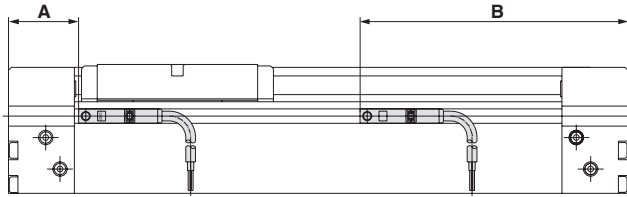
注1) 本尺寸图表示配管通口位置"无记号"の場合

注2) 尺寸表示缓冲垫的突起部。

注3) 参见P.1261产品各自注意事项: 缓冲效果(正弦缓冲)和行程的调整。

型号表示	无记号		L		R		S	
配管通口位置	a	b	c	d	e	f	g	h
动作方向	右	左	右	左	右	左	右	左

### 磁性开关适合安装位置(行程末端检出时)



### 动作范围

磁性开关 型号	D-Z7□ D-Z80	D-Y7□W D-Y7□WV D-Y5□ D-Y6□ D-Y7P D-Y7PV
	气缸型号	
CYP15	6.5	2.5
CYP32	9.5	3

注) 动作范围含磁带在内, 故不是保证值。  
(偏差±30%程度)  
根据周围的环境有很大的变化。

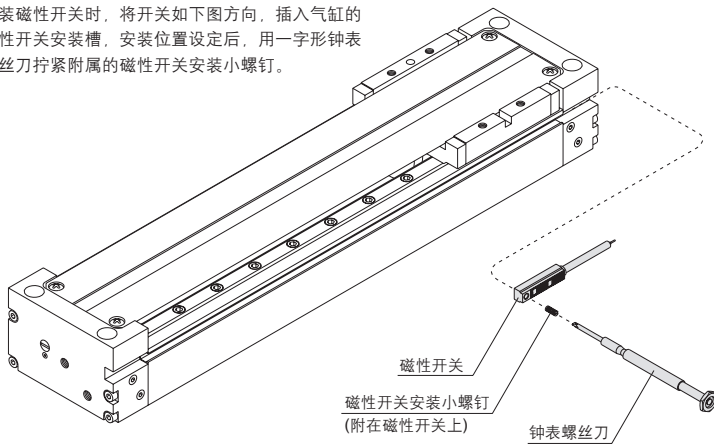
### 磁性开关适合安装位置

磁性开关型号 气缸型号	A			B		
	D-Z7□ D-Z80	D-Y7□W D-Y7□WV	D-Y5□ D-Y6□ D-Y7P D-Y7PV	D-Z7□ D-Z80	D-Y7□W D-Y7□WV	D-Y5□ D-Y6□ D-Y7P D-Y7PV
CYP15	24.5			93.5		
CYP32	33			122		

注) 实际设定时, 在确认磁性开关的动作状态后进行调整。

### 磁性开关的安装方法

安装磁性开关时, 将开关如下图方向, 插入气缸的磁性开关安装槽, 安装位置设定后, 用一字形钟表螺丝刀拧紧附属的磁性开关安装小螺钉。



拧磁性开关安装小螺钉(附在磁性开关上)时, 使用直径5~6mm左右的钟表螺丝刀。紧固力矩为0.05~0.1N·m左右。

- CY3B
- CY3R
- CY1S
- CY1L
- CY1H
- CY1F
- CYP**

- D-□
- X□
- 个别-X□
- 技术资料