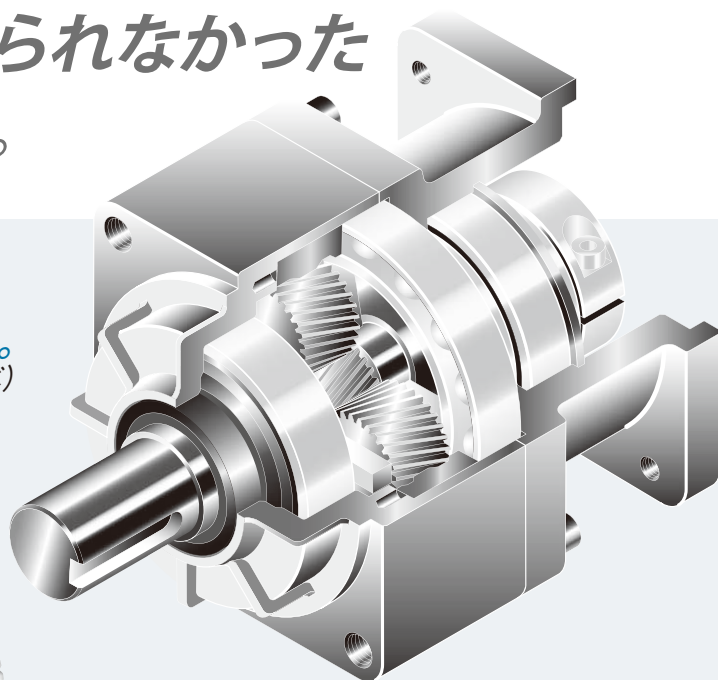


従来の減速機では得られなかった 最高の静かさを実現。

従来製品に比べて
約10%の静音化を実現しました。
(当社調べ)



65dB (A)

60dB (A)



* はずば歯車は、写真のように歯すじが歯車の軸に対して斜めになっています(従来歯車は平行)。このため従来の平歯車に比べて、歯の噛合いが滑らかになり、音が軽減されます。

※ はずば歯車は全枠番 (A/B/C/D/E/c) 採用しています。

従来製品 **新製品** 代表型番 (VRSF-S9B-100)

バックラッシュ0.05°(3分)以下の高精度型、 ローバックラッシュ0.08°(5分)をシリーズ化

精密な位置決めに威力を発揮。高精度のサーボモータの特性をフルに生かす減速機です。

脈動の少ない滑らかな回転

はずば歯車の採用で、脈動のない滑らかな回転を実現。薬注や医療用ポンプなどにその特性を生かせます。

その差22mm (D枠750Wの場合) 設計者ニーズに基づいたコンパクト設計

角寸法98mmのコンパクト(他社同等機種120mm。)小型化、軽量化が進むサーボモータに対応したコンパクト設計です。

優れた組立環境で品質の高い製品を提供します

組立環境は専用の組立てルーム。
良好で優れた品質の製品をお届けします。

メンテナンスフリー&取付自由自在

潤滑油には寿命の長い高級グリースを使用し、交換の必要はありません。
しかも、密閉充填構造なので、取付姿勢も自由自在です。

万全の漏油対策

ケースの含浸処理、エアリークテストなど、徹底した漏油対策を実施。

IP65相当(オプション)

防滴対応で、あらゆる環境下においても減速機の性能をフルに発揮します。*オプションです

機種・型式記号

エイブル減速機

サーボモータ



モーターメーカー型番は必ずご指示ください。

型番

メーカー名

適応サーボモータ容量 (W)

減速機枠番

減速比 / 1 段型 3,5,S9
2 段型 15,20,25,35,45,81

※ 減速比は実減速比です。

減速機仕様 / 記号なし : 標準

P B : 高精度型

L B : ローバックラッシ型

■バックラッシ[※]量

減速機枠番	VR - □ (標準型)	VR-LB (ローバックラッシ型)	VR-PB (高精度型)
B 枠	0.25° (15 分)	0.166° (10 分)	0.05° (3 分)
C 枠	0.25° (15 分)	0.08° (5 分)	0.05° (3 分)
D 枠	0.25° (15 分)	0.08° (5 分)	0.05° (3 分)
E 枠	0.25° (15 分)	0.08° (5 分)	0.05° (3 分)

取付方式と出力軸方向 / F : フランジ型 取付方向自由
D : Dフランジ付型 取付方向自由

入力部型式 / S : クランプ締付け方式 (モータ軸はキー溝なし、キー溝付のいずれにも対応可くDカットは不可) ※¹

■以下取付け対応も可能です。

※ VR89ページをご参照ください。

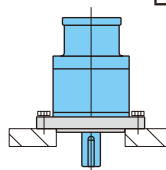
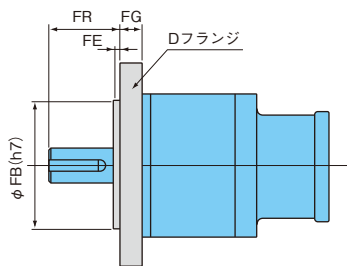
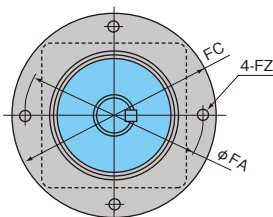
K : カップリング (ストレート軸、キー溝付) ※²
A : アダプタ方式 (詳細はお問合せください)

※¹ DカットはKタイプのみ対応となります。

※² 特注対応となります。詳細はお問い合わせください。

エイブル減速機の呼称

■Dフランジ付型寸法図



(単位: mm)

枠番	FG	FR	FE	FB	FC	FA	FZ
B	8	24	3	50	75	65	6
C	12	33.5	3	72	110	95	7
D	13	48	5	90	134	115	8.8

※上図のような取付時には、Dフランジ (別売) 付をご指定ください。尚、Dフランジは後付も可能です。

■出力軸タップ加工 (オプション)

B 枠 : M5 × 10 C 枠 : M6 × 12 (又は、M8 × 16) D 枠 : M8 × 16 (又は、M6 × 12) E 枠 : M10 × 20

減速比・枠番

■入力回転速度 3000rpm の時

容量 (W)	減速比	1 段減速			2 段減速					
		1/3	1/5	1/9	1/15	1/20	1/25	1/35	1/45	1/81
50W										
100W			B			B				D
200W							C		D	E
400W			C					D	E	
750W				D		D			E	
1000W			D							
1500W					E					
2000W										
2500W										
3000W			E						-	
3500W										
4000W										
4500W										
5000W										

注1) すべてはすば歯車対応範囲となります。

■入力回転速度 2000rpm の時

容量 (W)	減速比	1 段減速			2 段減速					
		1/3	1/5	1/9	1/15	1/20	1/25	1/35	1/45	1/81
50W							B			C
100W			B							
200W						C			D	
400W			C				D			
750W										
1000W			D			E				
1500W										
2000W			E							
2500W										
3000W										
3500W										

注1) すべてはすば歯車対応範囲となります。

※下記はトルク制限機種となります。

B枠：1/5 減速 (100W)

C枠：1/81 減速 (50W)

D枠：1/3 減速 (1500W)・1/45 減速 (200W)・1/81 減速 (100W)

E枠：1/3 減速 (3500W)・1/25 減速 (750W)

■潤滑油について

- 潤滑：グリース (協同油脂製 マルテンパAC-D)
- 交換：不要

減速比	型 式				出力軸 回転速度 (rpm)	定格出力 トルク (N・m)	瞬間最大 出力トルク (N・m)	許容ラジ アル荷重 (N)	許容スラ スト荷重 (N)	入力軸換算内部慣性 モーメント ($\times 10^{-4}$ kg・m ²)	許容出力 トルク (N・m)	瞬間最大許容 出力トルク (N・m)
	機種	減速比	枠番	モーター容量								
1/3	VR □ F	-3	B	-50	1000	0.255	0.784	392	196	0.0575	3.43	10.3
	VR □ F	-3	B	-100	1000	0.715	2.06	392	196	0.0575	3.43	10.3
	VR □ F	-3	B	-200	1000	1.47	4.51	392	196	0.135	3.43	10.3
	VR □ F	-3	B	-400	1000	3.43	10.3	392	196	0.145	3.43	10.3
	VR □ F	-3	C	-750	1000	6.37	19.3	784	392	0.913	6.86	20.6
	VR □ F	-3	D	-1000	1000	7.55	22.8	882	441	2.43	18.3	54.9
	VR □ F	-3	D	-1500	1000	12.3	37.1	882	441	2.43	18.3	54.9
	VR □ F	-3	D	-2000	1000	17.2	51.5	882	441	2.43	18.3	54.9
	VR □ F	-3	E	-2500	1000	19.0	57.2	1370	686	5.55	44.1	132
	VR □ F	-3	E	-3000	1000	23.7	71.2	1370	686	5.50	44.1	132
	VR □ F	-3	E	-3500	1000	28.3	85.2	1370	686	5.50	44.1	132
	VR □ F	-3	E	-4000	1000	33.1	99.0	1370	686	5.78	44.1	132
VR □ F	-3	E	-4500	1000	37.7	113	1370	686	5.78	44.1	132	
VR □ F	-3	E	-5000	1000	42.9	128	1370	686	5.78	44.1	132	
1/5	VR □ F	-5	B	-50	600	0.510	1.47	490	245	0.0400	1.57	4.70
	VR □ F	-5	B	-100	600	1.18	3.72	490	245	0.0400	1.57	4.70
	VR □ F	-5	B	-200	600	2.65	8.04	490	245	0.118	2.84	8.53
	VR □ F	-5	C	-400	600	5.39	16.2	980	490	0.363	6.57	19.7
	VR □ F	-5	C	-750	600	10.7	32.1	980	490	0.713	11.5	34.3
	VR □ F	-5	D	-1000	600	13.4	40.5	1080	539	1.85	23.5	70.6
	VR □ F	-5	D	-1500	600	21.5	64.4	1080	539	1.85	23.5	70.6
	VR □ F	-5	E	-2000	600	23.8	71.5	1670	833	3.50	56.8	171
	VR □ F	-5	E	-2500	600	31.8	95.5	1670	833	3.50	56.8	171
	VR □ F	-5	E	-3000	600	39.6	119	1670	833	3.48	56.8	171
	VR □ F	-5	E	-3500	600	47.2	141	1670	833	3.48	56.8	171
	VR □ F	-5	E	-4000	600	55.3	166	1670	833	3.75	56.8	171
1/9	VR □ F	-S9	B	-50	333	0.921	2.74	588	294	0.0350	2.35	7.25
	VR □ F	-S9	B	-100	333	2.25	6.86	588	294	0.0350	2.35	7.25
	VR □ F	-S9	C	-200	333	3.72	11.3	1180	588	0.275	9.70	29.2
	VR □ F	-S9	C	-400	333	9.51	28.5	1180	588	0.275	9.70	29.2
	VR □ F	-S9	D	-750	333	18.2	54.7	1470	735	0.650	18.2	54.7
	VR □ F	-S9	E	-1000	333	20.0	60.1	1960	980	2.81	73.5	221
	VR □ F	-S9	E	-1500	333	34.3	103	1960	980	2.81	73.5	221
	VR □ F	-S9	E	-2000	333	48.6	146	1960	980	2.81	73.5	221
	VR □ F	-S9	E	-2500	333	60.8	182	1960	980	2.81	73.5	221
1/15	VR □ F	-15	B	-50	200	1.67	5.00	784	392	0.0350	4.02	12.2
	VR □ F	-15	B	-100	200	3.72	11.4	784	392	0.0350	4.02	12.2
	VR □ F	-15	C	-200	200	6.27	18.8	1470	735	0.300	16.2	48.6
	VR □ F	-15	C	-400	200	15.8	47.5	1470	735	0.300	16.2	48.6
	VR □ F	-15	D	-750	200	30.4	91.2	1760	882	0.700	30.4	91.2
	VR □ F	-15	E	-1000	200	33.3	100	2350	1180	2.80	91.4	274
	VR □ F	-15	E	-1500	200	57.2	172	2350	1180	2.80	91.4	274
1/20	VR □ F	-20	B	-50	150	2.21	6.63	804	402	0.0340	5.00	15.0
	VR □ F	-20	B	-100	150	5.00	15.0	804	402	0.0340	5.00	15.0
	VR □ F	-20	C	-200	150	8.69	26.1	1570	785	0.294	21.1	63.3
	VR □ F	-20	C	-400	150	21.1	63.3	1570	785	0.294	21.1	63.3
	VR □ F	-20	D	-750	150	40.6	122	1910	955	0.690	40.6	122
	VR □ F	-20	E	-1000	150	44.5	134	2500	1250	2.72	78.4	235
1/25	VR □ F	-25	B	-50	120	2.74	8.33	882	441	0.0325	4.02	12.2
	VR □ F	-25	B	-100	120	6.27	19.0	882	441	0.0325	6.27	19.0
	VR □ F	-25	C	-200	120	11.1	33.3	1670	833	0.288	21.7	64.9
	VR □ F	-25	C	-400	120	26.4	79.2	1670	833	0.288	26.4	79.2
	VR □ F	-25	D	-750	120	50.7	152	2060	1030	0.680	50.7	152
	VR □ F	-25	E	-1000	120	55.7	167	2650	1320	2.71	65.4	196
1/35	VR □ F	-35	B	-50	85	3.84	11.5	882	441	0.0300	3.84	11.5
	VR □ F	-35	C	-100	85	7.24	21.7	1670	833	0.0650	13.9	41.7
	VR □ F	-35	C	-200	85	15.5	46.6	1670	833	0.262	15.5	46.6
	VR □ F	-35	D	-400	85	37.0	111	2060	1030	0.269	37.0	111
	VR □ F	-35	E	-750	85	71.0	213	3430	1715	0.473	71.0	213
1/45	VR □ F	-45	C	-50	66	3.86	11.6	1670	833	0.0285	9.50	28.6
	VR □ F	-45	C	-100	66	9.31	28.0	1670	833	0.0285	9.50	28.6
	VR □ F	-45	D	-200	66	21.1	63.5	2060	1030	0.0256	28.3	85.2
	VR □ F	-45	E	-400	66	47.5	142.5	3520	1760	0.245	57.0	171
	VR □ F	-45	E	-750	66	91.3	274	3520	1760	1.77	91.3	274
1/81	VR □ F	-81	C	-50	37	7.02	20.8	1670	833	0.0270	9.70	29.2
	VR □ F	-81	D	-100	37	14.0	42.0	2060	1030	0.0300	17.8	53.5
	VR □ F	-81	E	-200	37	36.1	108.3	3530	1765	0.240	43.3	129.9

注1) 入力軸換算慣性モーメントは減速機のみ数値で、モータの慣性モーメントは含んでおりません。
 注2) 最高入力回転速度は5000rpm。常用は3000rpm以下でご使用ください。
 注3) 許容ラジアル荷重は出力軸の軸中央部での表示です。
 注4) すべてはすば歯車対応範囲となります。

VR エイブル減速機
EF サイボ用コンパクト減速機

〈入力回転速度 2000rpm時〉

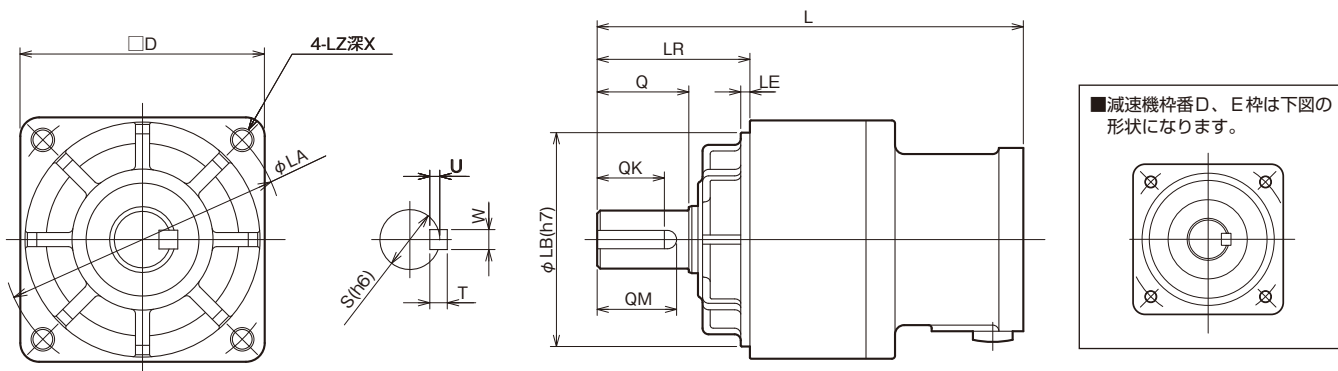
標準型、LB（ローバックラッシュ型）、PB（高精度型）共同仕様です。

減速比	型 式				出力軸 回転速度 (rpm)	定格出力 トルク (N・m)	瞬間最大 出力トルク (N・m)	許容ラジ アル荷重 (N)	許容スラ スト荷重 (N)	入力軸換算内部慣性 モーメント ($\times 10^{-4}\text{kg}\cdot\text{m}^2$)	許容出力 トルク (N・m)	瞬間最大許容 出力トルク (N・m)
	機種	減速比	枠番	モーター容量								
1/3	VR □ F	-3	B	-50	666	0.477	1.43	450	225	0.0575	3.43	10.3
	VR □ F	-3	B	-100	666	1.05	3.15	450	225	0.135	3.43	10.3
	VR □ F	-3	B	-200	666	2.48	7.45	450	225	0.145	3.43	10.3
	VR □ F	-3	C	-400	666	5.01	15.0	900	450	0.913	6.86	20.6
	VR □ F	-3	D	-750	666	8.73	26.2	1010	505	2.43	18.3	54.9
	VR □ F	-3	D	-1000	666	12.3	37.1	1010	505	2.43	18.3	54.9
	VR □ F	-3	D	-1500	666	18.3	54.9	1010	505	2.43	18.3	54.9
	VR □ F	-3	E	-2000	666	23.7	71.2	1570	785	5.50	44.1	132
	VR □ F	-3	E	-2500	666	30.8	92.5	1570	785	5.50	44.1	132
1/5	VR □ F	-3	E	-3000	666	37.7	113	1570	785	5.50	44.1	132
	VR □ F	-3	E	-3500	666	44.1	132	1570	785	5.78	44.1	132
	VR □ F	-5	B	-50	400	0.795	2.39	560	280	0.0400	1.57	4.70
	VR □ F	-5	B	-100	400	1.57	4.70	560	280	0.118	1.57	4.70
	VR □ F	-5	C	-200	400	3.82	11.5	1120	560	0.363	6.57	19.7
	VR □ F	-5	C	-400	400	8.35	25.1	1120	560	0.713	11.5	34.3
	VR □ F	-5	D	-750	400	15.5	46.5	1230	615	1.85	23.5	70.6
	VR □ F	-5	D	-1000	400	21.5	64.4	1230	615	1.85	23.5	70.6
	VR □ F	-5	E	-1500	400	27.8	83.5	1900	950	3.50	56.8	171
1/9	VR □ F	-5	E	-2000	400	39.6	119	1900	950	3.48	56.8	171
	VR □ F	-5	E	-2500	400	51.4	154	1900	950	3.75	56.8	171
	VR □ F	-S9	B	-50	222	1.57	4.72	670	335	0.0350	2.35	7.25
	VR □ F	-S9	C	-100	222	2.35	7.04	1340	670	0.275	9.70	29.2
	VR □ F	-S9	C	-200	222	6.64	19.9	1340	670	0.275	9.70	29.2
	VR □ F	-S9	D	-400	222	14.0	41.9	1680	840	0.650	18.2	54.7
	VR □ F	-S9	E	-750	222	23.6	70.9	2240	1120	2.81	73.5	221
	VR □ F	-S9	E	-1000	222	34.3	103	2240	1120	2.81	73.5	221
	VR □ F	-S9	E	-1500	222	53.7	161	2240	1120	2.81	73.5	221
1/15	VR □ F	-S9	E	-2000	222	73.0	219	2240	1120	2.77	73.5	221
	VR □ F	-15	B	-50	133	2.62	7.87	882	441	0.0350	4.02	12.2
	VR □ F	-15	C	-100	133	3.91	11.7	1670	833	0.300	16.2	48.6
	VR □ F	-15	C	-200	133	11.1	33.2	1670	833	0.300	16.2	48.6
	VR □ F	-15	D	-400	133	23.3	69.8	2020	1010	0.700	30.4	91.2
	VR □ F	-15	E	-750	133	39.4	118	2650	1320	2.80	91.4	274
	VR □ F	-15	E	-1000	133	57.2	172	2650	1320	2.80	91.4	274
	VR □ F	-15	E	-1500	133	91.3	274	2650	1320	2.80	91.4	274
1/20	VR □ F	-20	B	-50	100	3.50	10.5	910	455	0.0340	5.00	15.0
	VR □ F	-20	C	-100	100	5.73	17.2	1790	895	0.294	21.1	63.3
	VR □ F	-20	C	-200	100	14.8	44.4	1790	895	0.294	21.1	63.3
	VR □ F	-20	D	-400	100	31.0	93.1	2180	1090	0.690	40.6	122
	VR □ F	-20	E	-750	100	52.4	157	2650	1320	2.72	78.4	235
1/25	VR □ F	-25	B	-50	80.0	4.37	13.1	882	441	0.0325	6.27	19.0
	VR □ F	-25	C	-100	80.0	7.16	21.5	1670	833	0.288	21.7	64.9
	VR □ F	-25	C	-200	80.0	18.5	55.4	1670	833	0.288	21.7	64.9
	VR □ F	-25	D	-400	80.0	38.8	116	2060	1030	0.680	50.7	152
	VR □ F	-25	E	-750	80.0	65.4	196	2650	1320	2.71	65.4	196
1/35	VR □ F	-35	C	-50	57	4.43	13.3	1900	950	0.262	15.5	46.6
	VR □ F	-35	C	-100	57	12.7	38.1	1900	950	0.262	15.5	46.6
	VR □ F	-35	D	-200	57	22.0	66.0	2340	1170	0.269	37.0	111
1/45	VR □ F	-45	C	-50	44.4	5.80	17.4	1670	833	0.0285	9.50	28.6
	VR □ F	-45	D	-100	44.4	14.0	42.1	2060	1030	0.0285	28.3	85.2
	VR □ F	-45	D	-200	44.4	28.3	85.2	2060	1030	0.0285	28.3	85.2
1/81	VR □ F	-81	C	-50	24.6	9.70	29.2	1670	833	0.0270	9.70	29.2
	VR □ F	-81	D	-100	24.6	17.8	53.5	2060	1030	0.0300	17.8	53.5

注1) 入力軸換算慣性モーメントは減速機のみの数値で、モーターの慣性モーメントは含んでおりません。参考値としてください。

注2) 許容ラジアル荷重は出力軸の軸中央部の値を示します。

注3) すべてはすば歯車対応範囲となります。



■エイブル減速機同芯軸タイプ寸法表

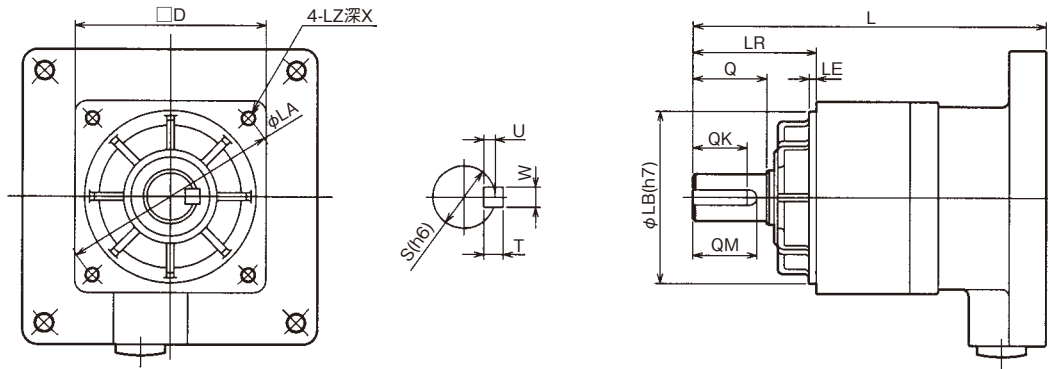
(単位 mm)

型式				全長 L			出力軸					フランジ							
機種	減速比	枠番	モータ容量	パナソニック製 MSMA	安川電機製 SGMAH SGMSH	三菱電機製 HC-KFS HC-RFS	LR	S	Q	QM	QK	W×U	T	D	LB	LE	LA	LZ	X
VRSF	3・5・S9	B	50		99.5														
VRSF	15・20・25・35	B	50		110														
VRSF	3・5・S9	B	100		99.5		32	12	20	18	16	4×2.5	4	52	50	3	60	M5	12
VRSF	15・20・25	B	100		110														
VRSF	3・5	B	200		104.5														
VRSF	3	B	400		104.5														
VRSF	45・81	C	50		142														
VRSF	35	C	100		150														
VRSF	45	C	100		142														
VRSF	S9	C	200		139.5														
VRSF	15・20・25・35	C	200		150		50	19	30	26	22	6×3.5	6	78	70	3	90	M6	20
VRSF	5・S9	C	400		139.5														
VRSF	15・20・25	C	400		150														
VRSF	3・5	C	750		143.5														
VRSF	81	D	100		158														
VRSF	45	D	200		165														
VRSF	35	D	400		165														
VRSF	S9	D	750		158.5														
VRSF	15・20・25	D	750		171		61	24	40	35	30	8×4	7	98	90	5	115	M8	20
VRSF	3・5	D	1000		177														
VRSF	3・5	D	1500		177														
VRSF	3	D	2000		177														
VRSF	81	E	200		210														
VRSF	45	E	400		210														
VRSF	35	E	750		235														
VRSF	45	E	750		235														
VRSF	S9	E	1000		215														
VRSF	15・25	E	1000		235														
VRSF	S9	E	1500		215														
VRSF	15	E	1500		235														
VRSF	5・S9	E	2000		215		75	32	55	52	45	10×5	8	125	110	5	135	M10	20
VRSF	15	E	2000		235														
VRSF	3・5・S9	E	2500	215	—	—													
VRSF	3・5・S9	E	3000	215	225	—													
VRSF	3・5	E	3500	215	—	225													
VRSF	3・5	E	4000	—	225	—													
VRSF	3	E	4500	225	—	—													
VRSF	3	E	5000	—	225	—													

注1) 基準機種 (モータ対応表記シリーズ) 以外のモータ取付けの場合は都度お問合せください (モータ取付フランジ寸法が変わる場合がございます)。

注2) 出力軸回転方向はモータ入力回転と同方向となります。

注3) 全ては歯車対応範囲となります。



■安川電機製 (SGMPS3000rpm) (SGMP、SGMPH3000rpm)

(単位 mm)

型式				全長	出力軸							フランジ					
機種	減速比	枠番	モータ容量	L	LR	S	Q	QM	QK	W×U	T	D	LB	LE	LA	LZ	X
VRSF	3・5・S9	B	100	104.5	32	12	20	18	16	4×2.5	4	52	50	3	60	M5	12
VRSF	15・20・25	B	100	110													
VRSF	3・5	B	200	104.5													
VRSF	3	B	400	104.5													
VRSF	35	C	100	150	50	19	30	26	22	6×3.5	6	78	70	3	90	M6	20
VRSF	45	C	100	142													
VRSF	S9	C	200	139.5													
VRSF	15・20・25・35	C	200	150													
VRSF	5・S9	C	400	139.5													
VRSF	15・20・25	C	400	150													
VRSF	3・5	C	750	143.5	61	24	40	35	30	8×4	7	98	90	5	115	M8	20
VRSF	81	D	100	158													
VRSF	45	D	200	165													
VRSF	35	D	400	165													
VRSF	S9	D	750	158.5													
VRSF	15・20・25	D	750	171													
VRSF	3・5	D	1500	177	75	32	55	52	45	10×5	8	125	110	5	135	M10	20
VRSF	81	E	200	210													
VRSF	45	E	400	210													
VRSF	35	E	750	230													
VRSF	45	E	750	235													
VRSF	S9	E	1500	215													
VRSF	15	E	1500	235													

■三菱電機製 (HC-SFS2000rpm) (HF-SP2000rpm)

(単位 mm)

型式				全長	出力軸							フランジ					
機種	減速比	枠番	モータ容量	L	LR	S	Q	QM	QK	W×U	T	D	LB	LE	LA	LZ	X
VRSF	3・5	D	500	177	61	24	40	35	30	8×4	7	98	90	5	115	M8	20
VRSF	S9	D	500	178.5													
VRSF	15・20・25	D	500	191													
VRSF	3・5	D	1000	177													
VRSF	3	D	1500	177	75	32	55	52	45	10×5	8	125	110	5	135	M10	20
VRSF	35	E	500	230													
VRSF	45	E	500	235													
VRSF	S9	E	1000	215													
VRSF	15	E	1000	235													
VRSF	5・S9	E	1500	215													
VRSF	15	E	1500	235													
VRSF	3・5・S9	E	2000	245													
VRSF	3	E	3500	245													

注1) 出力軸回転方向はモータ入力回転と同方向となります。
 注2) 全てはすば歯車対応範囲となります。

■性能表50W

入力回転速度 3000rpm の時

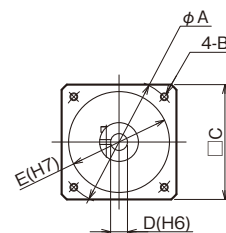
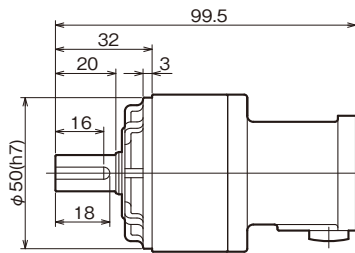
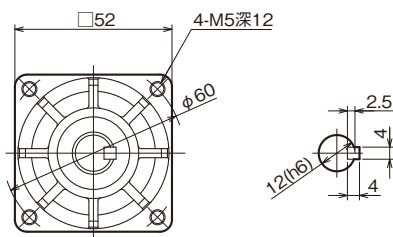
定格入力 モータ容量	減速比	型 式				出力軸回転 速度 (rpm)	定格出力 トルク (N・m)	瞬間最大 出力トルク (N・m)	許容ラジ アル荷重 (N)	許容スラ スト荷重 (N)	入力軸換算 内部慣性 モーメント (10 ⁻⁴ ×kg・m ²)	許容出力 トルク (N・m)	瞬間最大 許容出力 トルク (N・m)
		機種	減速比	枠番	モータ容量								
50W	1/3	VRSF	3	B	50	1000	0.255	0.784	392	196	0.0575	3.43	10.3
	1/5	VRSF	5	B	50	600	0.510	1.47	490	245	0.0400	1.57	4.70
	1/9	VRSF	S9	B	50	333	0.921	2.74	588	294	0.0350	2.35	7.25
	1/15	VRSF	15	B	50	200	1.67	5.00	784	392	0.0350	4.02	12.2
	1/20	VRSF	20	B	50	150	2.21	6.63	804	402	0.0340	5.00	15.0
	1/25	VRSF	25	B	50	120	2.74	8.33	882	441	0.0325	4.02	12.2
	1/35	VRSF	35	B	50	85	3.84	11.5	882	441	0.0300	3.84	11.5
	1/45	VRSF	45	C	50	66	3.86	11.6	1670	833	0.0285	9.50	28.6
1/81	VRSF	81	C	50	37	7.02	20.8	1670	833	0.0270	9.70	29.2	

注1) 標準機種(モータ対応表記シリーズ)以外のモータ取付けの場合は都度お問合せください(フランジ寸法が変わる場合がございます)。
注2) 入力軸換算慣性モーメントは減速機だけの数値です。モータの慣性モーメントは含んでおりませんので参考値としてください。

注3) 最高入力回転速度は5000rpm。常用は3000rpm以下でご使用ください。
注4) 許容ラジアル荷重は出力軸の軸中央部での表示です。
注5) すべてはすば歯車対応範囲となります。
注6) モータ組付け手順についてはVR38ページをご参照ください。
注7) 出力軸回転方向はモータ入力回転と同方向となります。

VRSF-3B・5B・S9B-50

■概略質量0.55kg ■CADデータ番号<VSB1A5□1>



P : TYPE1
Y : TYPE2
M : TYPE3
TYPE1~3の詳細はVR31ページを参照ください。

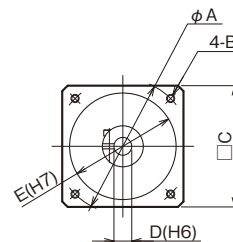
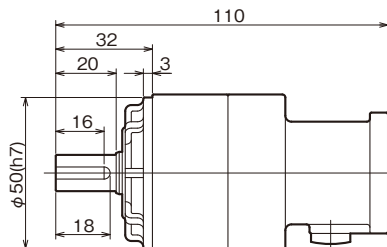
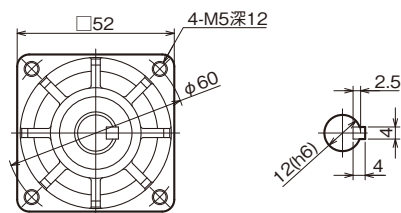
■フランジ部詳細寸法表 (単位: mm)

モータ種別	A	B	C	D	E
TYPE1	45	M3	38	8	30
TYPE2	46	M4	40	6	30
TYPE3	46	M4	40	8	30

※CADデータはホームページよりダウンロード可能です。

VRSF-15B・20B・25B・35B-50

■概略質量0.7kg ■CADデータ番号<VSB2A5□1>



P : TYPE1
Y : TYPE2
M : TYPE3
TYPE1~3の詳細はVR31ページを参照ください。

■フランジ部詳細寸法表 (単位: mm)

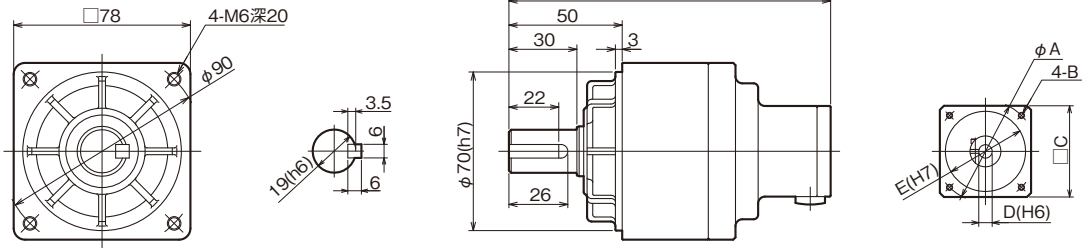
モータ種別	A	B	C	D	E
TYPE1	45	M3	38	8	30
TYPE2	46	M4	40	6	30
TYPE3	46	M4	40	8	30

※CADデータはホームページよりダウンロード可能です。

VRSF-45C・81C-50

■概略質量1.7kg ■CADデータ番号〈VSC2A5□1〉

P : TYPE1
Y : TYPE2
M : TYPE3
TYPE1~3の詳細はVR31ページを参照ください。



■フランジ部詳細寸法表 (単位: mm)

モータ種別	A	B	C	D	E
TYPE1	45	M3	38	8	30
TYPE2	46	M4	40	6	30
TYPE3	46	M4	40	8	30

※CADデータはホームページよりダウンロード可能です。

■性能表100W

入力回転速度 3000rpm の時

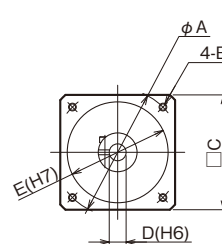
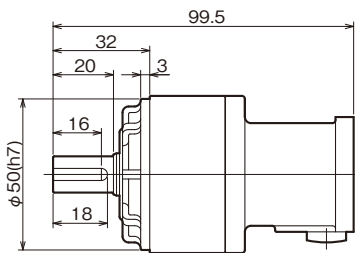
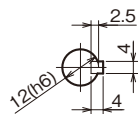
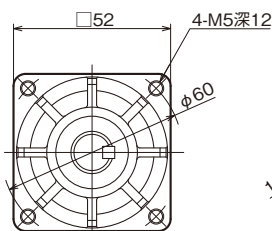
定格入力 モータ容量	減速比	型 式				出力軸回転 速度 (rpm)	定格出力 トルク (N・m)	瞬間最大 出力トルク (N・m)	許容ラジ アル荷重 (N)	許容スラ スト荷重 (N)	入力軸換算 内部慣性 モーメント ($10^{-4} \times \text{kg} \cdot \text{m}^2$)	許容出力 トルク (N・m)	瞬間最大 許容出力 トルク (N・m)
		機種	減速比	枠番	モータ容量								
100W	1/3	VRSF	3	B	100	1000	0.715	2.06	392	196	0.0575	3.43	10.3
	1/5	VRSF	5	B	100	600	1.18	3.72	490	245	0.0400	1.57	4.70
	1/9	VRSF	S9	B	100	333	2.25	6.86	588	294	0.0350	2.35	7.25
	1/15	VRSF	15	B	100	200	3.72	11.4	784	392	0.0350	4.02	12.2
	1/20	VRSF	20	B	100	150	5.00	15.0	804	402	0.0340	5.00	15.0
	1/25	VRSF	25	B	100	120	6.27	19.0	882	441	0.0325	6.27	19.0
	1/35	VRSF	35	C	100	85	7.24	21.7	1670	833	0.0650	13.9	41.7
	1/45	VRSF	45	C	100	66	9.31	28.0	1670	833	0.0285	9.50	28.6
1/81	VRSF	81	D	100	37	14.0	42.0	2060	1030	0.0300	17.8	53.5	

注1) 標準機種 (モータ対応表記シリーズ) 以外のモータ取付けの場合は都度お問合せください (フランジ寸法が変わる場合がございます)。
注2) 入力軸換算慣性モーメントは減速機のみの数値です。モータの慣性モーメントは含んでおりませんので参考値としてください。

注3) 最高入力回転速度は 5000rpm。常用は 3000rpm 以下でご使用ください。
注4) 許容ラジアル荷重は出力軸の軸中央部での表示です。
注5) すべてはすば歯車対応範囲となります。
注6) モータ組付け手順については VR38 ページをご参照ください。
注7) 出力軸回転方向はモータ入力回転と同方向となります。

VRSF-3B・5B・S9B-100

■概略質量0.55kg ■CADデータ番号<VSB101□1>



P : TYPE1
Y : TYPE2
M : TYPE3

TYPE1~3の詳細はVR31ページを参照ください。

■フランジ部詳細寸法表

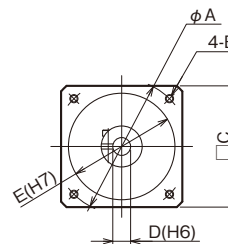
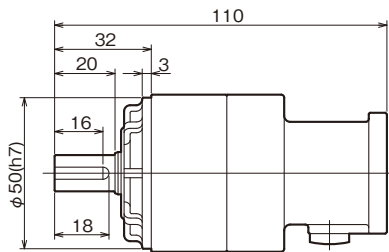
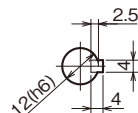
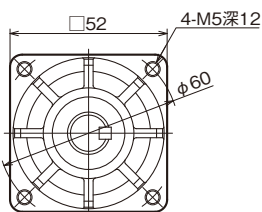
(単位: mm)

モータ種別	A	B	C	D	E
TYPE1	45	M3	38	8	30
TYPE2	46	M4	40	8	30
TYPE3	46	M4	40	8	30

※CADデータはホームページよりダウンロード可能です。

VRSF-15B・20B・25B-100

■概略質量0.7kg ■CADデータ番号<VSB201□1>



P : TYPE1
Y : TYPE2
M : TYPE3

TYPE1~3の詳細はVR31ページを参照ください。

■フランジ部詳細寸法表

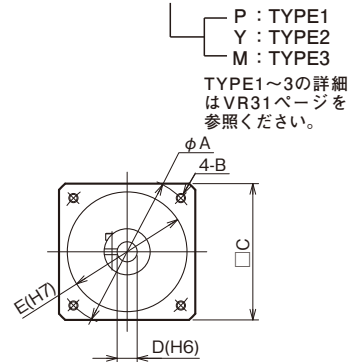
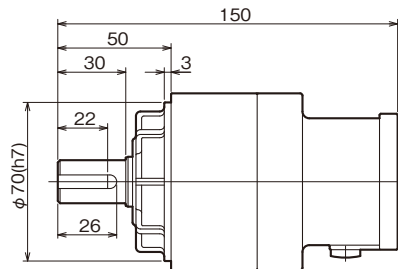
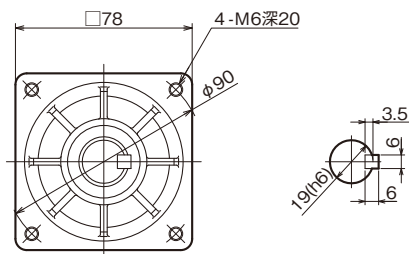
(単位: mm)

モータ種別	A	B	C	D	E
TYPE1	45	M3	38	8	30
TYPE2	46	M4	40	8	30
TYPE3	46	M4	40	8	30

※CADデータはホームページよりダウンロード可能です。

VRSF-35C-100

■概略質量2.0kg ■CADデータ番号<VSC201□1S>



P : TYPE1
Y : TYPE2
M : TYPE3
TYPE1~3の詳細はVR31ページを参照ください。

■フランジ部詳細寸法表

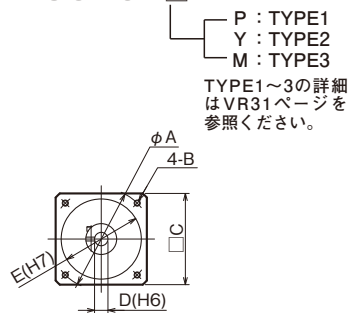
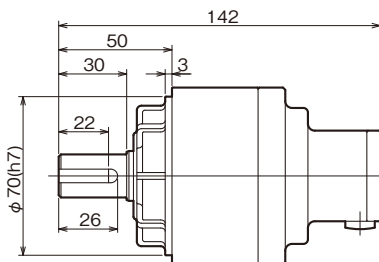
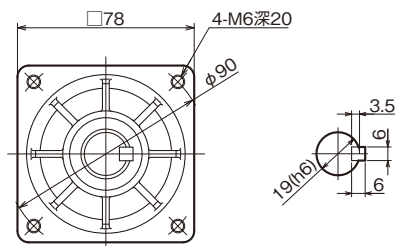
(単位: mm)

モータ種別	A	B	C	D	E
TYPE1	45	M3	38	8	30
TYPE2	46	M4	40	8	30
TYPE3	46	M4	40	8	30

※CADデータはホームページよりダウンロード可能です。

VRSF-45C-100

■概略質量1.7kg ■CADデータ番号<VSC201□1>



P : TYPE1
Y : TYPE2
M : TYPE3
TYPE1~3の詳細はVR31ページを参照ください。

■フランジ部詳細寸法表

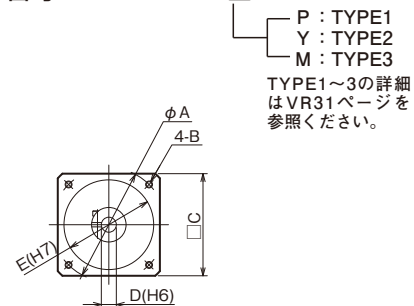
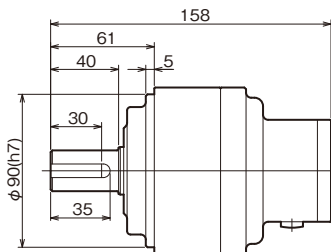
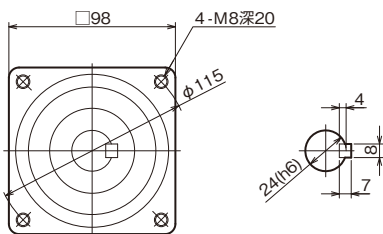
(単位: mm)

モータ種別	A	B	C	D	E
TYPE1	45	M3	38	8	30
TYPE2	46	M4	40	8	30
TYPE3	46	M4	40	8	30

※CADデータはホームページよりダウンロード可能です。

VRSF-81D-100

■概略質量3.0kg ■CADデータ番号<VSD201□1>



P : TYPE1
Y : TYPE2
M : TYPE3
TYPE1~3の詳細はVR31ページを参照ください。

■フランジ部詳細寸法表

(単位: mm)

モータ種別	A	B	C	D	E
TYPE1	45	M3	38	8	30
TYPE2	46	M4	40	8	30
TYPE3	46	M4	40	8	30

※CADデータはホームページよりダウンロード可能です。

■性能表200W

入力回転速度 3000rpm の時

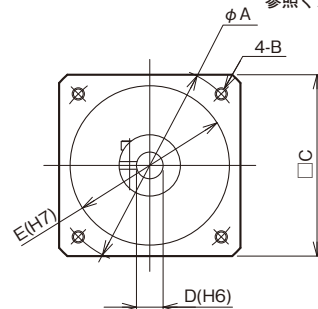
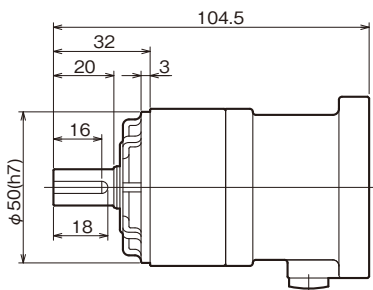
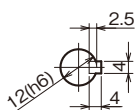
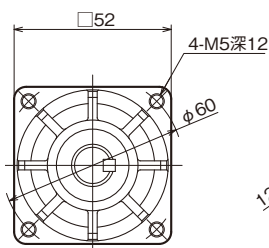
定格入力 モータ容量	減速比	型 式				出力軸回転 速度 (rpm)	定格出力 トルク (N・m)	瞬間最大 出力トルク (N・m)	許容ラジ アル荷重 (N)	許容スラ スト荷重 (N)	入力軸換算 内部慣性 モーメント (10 ⁴ ×kg・m ²)	許容出力 トルク (N・m)	瞬間最大 許容出力 トルク (N・m)
		機種	減速比	枠番	モータ容量								
200W	1/3	VRSF	3	B	200	1000	1.47	4.51	392	196	0.135	3.43	10.3
	1/5	VRSF	5	B	200	600	2.65	8.04	490	245	0.118	2.84	8.53
	1/9	VRSF	S9	C	200	333	3.72	11.3	1180	588	0.275	9.70	29.2
	1/15	VRSF	15	C	200	200	6.27	18.8	1470	735	0.300	16.2	48.6
	1/20	VRSF	20	C	200	150	8.69	26.1	1570	785	0.294	21.1	63.3
	1/25	VRSF	25	C	200	120	11.1	33.3	1670	833	0.288	21.7	64.9
	1/35	VRSF	35	C	200	85	15.5	46.6	1670	833	0.262	15.5	46.6
	1/45	VRSF	45	D	200	66	21.1	63.5	2060	1030	0.0256	28.3	85.2
1/81	VRSF	81	E	200	37	36.1	108.3	3530	1765	0.240	43.3	129.9	

注1) 標準機種（モータ対応表記シリーズ）以外のモータ取付けの場合は都度お問合せください（フランジ寸法が変わる場合がございます）。
注2) 入力軸換算慣性モーメントは減速機の数値です。モータの慣性モーメントは含んでおりませんので参考値としてください。

注3) 最高入力回転速度は5000rpm。常用は3000rpm以下でご使用ください。
注4) 許容ラジアル荷重は出力軸の軸中央部での表示です。
注5) すべてはすば歯車対応範囲となります。
注6) モータ組付け手順についてはVR38ページをご参照ください。
注7) 出力軸回転方向はモータ入力回転と同方向となります。

VRSF-3B・5B-200

■概略質量0.72kg ■CADデータ番号〈VSB102□1〉



P : TYPE1
Y : TYPE2
M : TYPE3
TYPE1~3の詳細はVR31ページを参照ください。

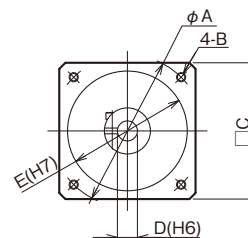
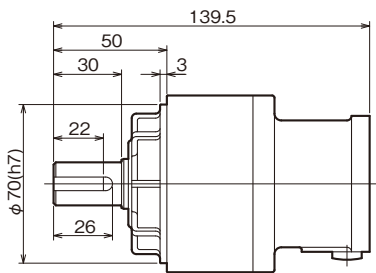
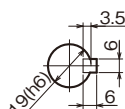
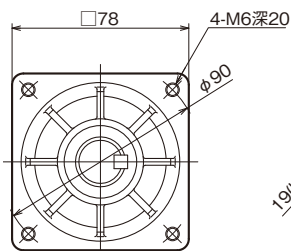
■フランジ部詳細寸法表 (単位: mm)

モータ種別	A	B	C	D	E
TYPE1	70	M4	60	11	50
TYPE2	70	M5	60	14	50
TYPE3	70	M5	60	14	50

※CADデータはホームページよりダウンロード可能です。

VRSF-S9C-200

■概略質量1.7kg ■CADデータ番号〈VSC102□1〉



P : TYPE1
Y : TYPE2
M : TYPE3
TYPE1~3の詳細はVR31ページを参照ください。

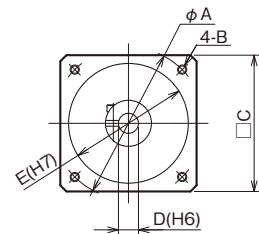
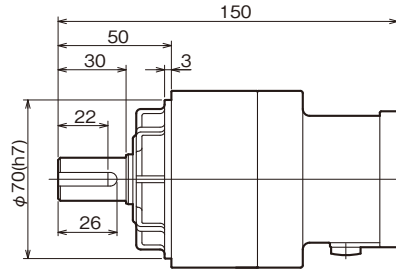
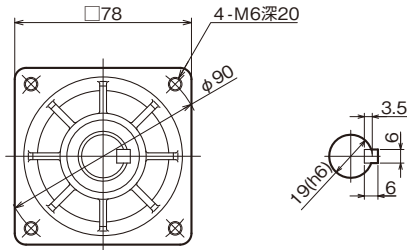
■フランジ部詳細寸法表 (単位: mm)

モータ種別	A	B	C	D	E
TYPE1	70	M4	60	11	50
TYPE2	70	M5	60	14	50
TYPE3	70	M5	60	14	50

※CADデータはホームページよりダウンロード可能です。

VRSF-15C・20C・25C・35C-200

■概略質量2.1kg ■CADデータ番号<VSC202□1>



P : TYPE1
Y : TYPE2
M : TYPE3
TYPE1~3の詳細はVR31ページを参照ください。

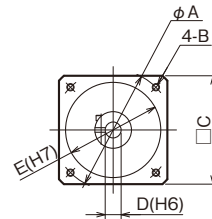
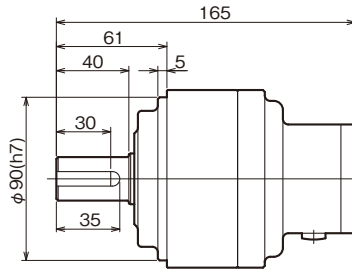
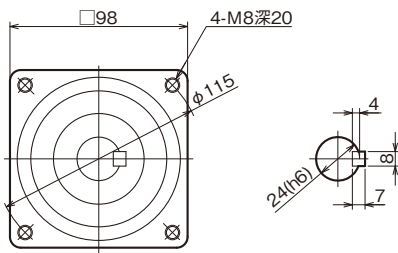
■フランジ部詳細寸法表 (単位: mm)

モータ種別	A	B	C	D	E
TYPE1	70	M4	60	11	50
TYPE2	70	M5	60	14	50
TYPE3	70	M5	60	14	50

※CADデータはホームページよりダウンロード可能です。

VRSF-45D-200

■概略質量3.2kg ■CADデータ番号<VSD202□1>



P : TYPE1
Y : TYPE2
M : TYPE3
TYPE1~3の詳細はVR31ページを参照ください。

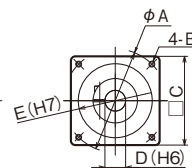
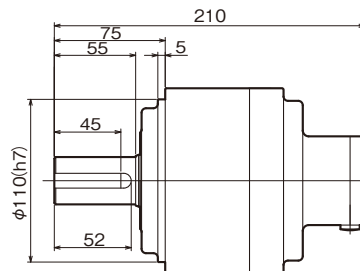
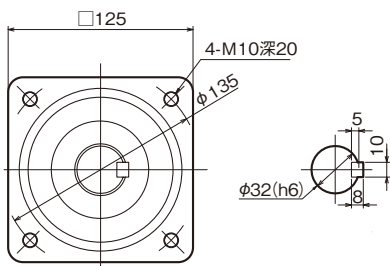
■フランジ部詳細寸法表 (単位: mm)

モータ種別	A	B	C	D	E
TYPE1	70	M4	60	11	50
TYPE2	70	M5	60	14	50
TYPE3	70	M5	60	14	50

※CADデータはホームページよりダウンロード可能です。

VRSF-81E-200

■概略質量7.2kg ■CADデータ番号<VSE202□1>



P : TYPE1
Y : TYPE2
M : TYPE3
TYPE1~3の詳細はVR31ページを参照ください。

■フランジ部詳細寸法表 (単位: mm)

モータ種別	A	B	C	D	E
TYPE1	70	M4	60	11	50
TYPE2	70	M5	60	14	50
TYPE3	70	M5	60	14	50

■性能表400W

入力回転速度 3000rpm の時

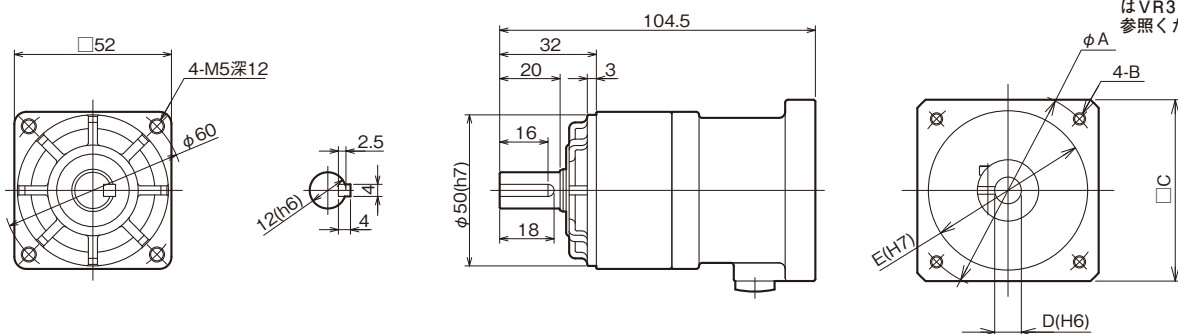
定格入力 モータ容量	減速比	型 式				出力軸回転 速度 (rpm)	定格出力 トルク (N・m)	瞬間最大 出力トルク (N・m)	許容ラジ アル荷重 (N)	許容スラ スト荷重 (N)	入力軸換算 内部慣性 モーメント (10 ⁴ ×kg・m ²)	許容出力 トルク (N・m)	瞬間最大 許容出力 トルク (N・m)
		機種	減速比	枠番	モータ容量								
400W	1/3	VRSF	3	B	400	1000	3.43	10.3	392	196	0.145	3.43	10.3
	1/5	VRSF	5	C	400	600	5.39	16.2	980	490	0.363	6.57	19.7
	1/9	VRSF	S9	C	400	333	9.51	28.5	1180	588	0.275	9.70	29.2
	1/15	VRSF	15	C	400	200	15.8	47.5	1470	735	0.300	16.2	48.6
	1/20	VRSF	20	C	400	150	21.1	63.3	1570	785	0.294	21.1	63.3
	1/25	VRSF	25	C	400	120	26.4	79.2	1670	833	0.288	26.4	79.2
	1/35	VRSF	35	D	400	85	37.0	111	2060	1030	0.269	37.0	111
1/45	VRSF	45	E	400	66	47.5	142.5	3520	1760	0.245	57	171	

注1) 標準機種 (モータ対応表記シリーズ) 以外のモータ取付けの場合は都度お問合せください (フランジ寸法が変わる場合がございます)。
注2) 入力軸換算慣性モーメントは減速機のみの数値です。モータの慣性モーメントは含んでおりませんので参考値としてください。

注3) 最高入力回転速度は5000rpm。常用は3000rpm以下でご使用ください。
注4) 許容ラジアル荷重は出力軸の軸中央部での表示です。
注5) すべてはすば歯車対応範囲となります。
注6) モータ組付け手順についてはVR38ページをご参照ください。
注7) 出力軸回転方向はモータ入力回転と同方向となります。

VRSF-3B-400

■概略質量0.71kg ■CADデータ番号<VSB104□1>



P : TYPE1
Y : TYPE2
M : TYPE3
TYPE1~3の詳細はVR31ページを参照ください。

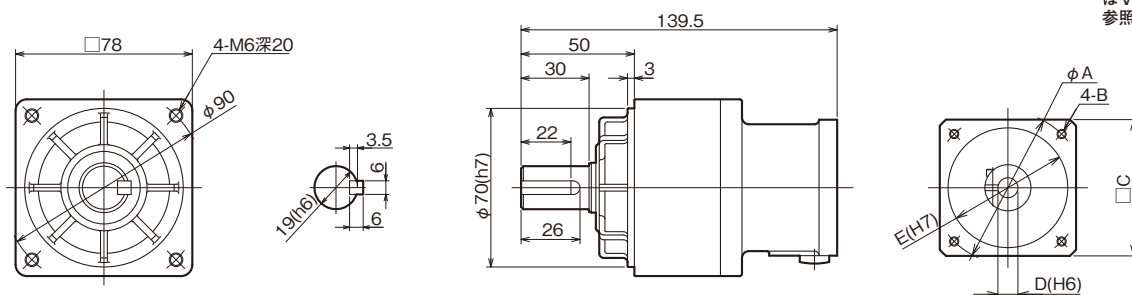
■フランジ部詳細寸法表 (単位: mm)

モータ種別	A	B	C	D	E
TYPE1	70	M4	60	14	50
TYPE2	70	M5	60	14	50
TYPE3	70	M5	60	14	50

※CADデータはホームページよりダウンロード可能です。

VRSF-5C・S9C-400

■概略質量1.7kg ■CADデータ番号<VSC104□1>



P : TYPE1
Y : TYPE2
M : TYPE3
TYPE1~3の詳細はVR31ページを参照ください。

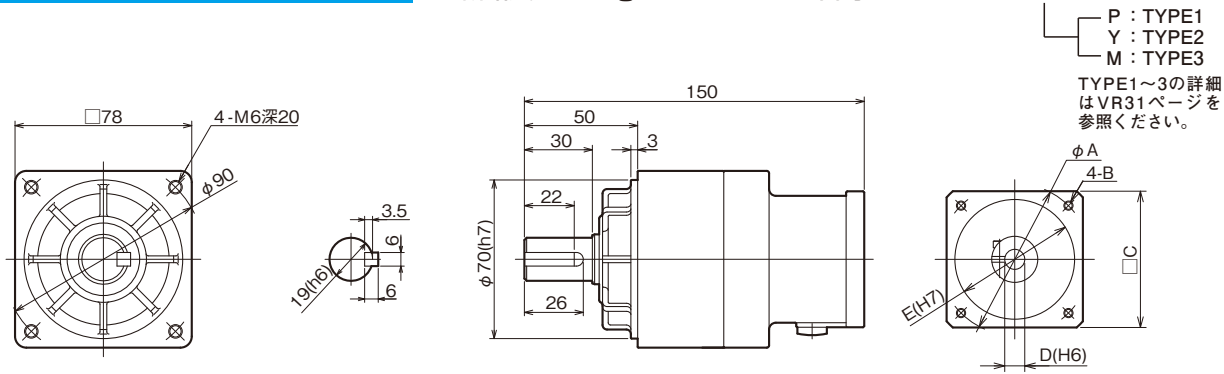
■フランジ部詳細寸法表 (単位: mm)

モータ種別	A	B	C	D	E
TYPE1	70	M4	60	14	50
TYPE2	70	M5	60	14	50
TYPE3	70	M5	60	14	50

※CADデータはホームページよりダウンロード可能です。

VRSF-15C・20C・25C-400

■概略質量2.1kg ■CADデータ番号<VSC204□1>



P : TYPE1
Y : TYPE2
M : TYPE3
TYPE1~3の詳細はVR31ページを参照ください。

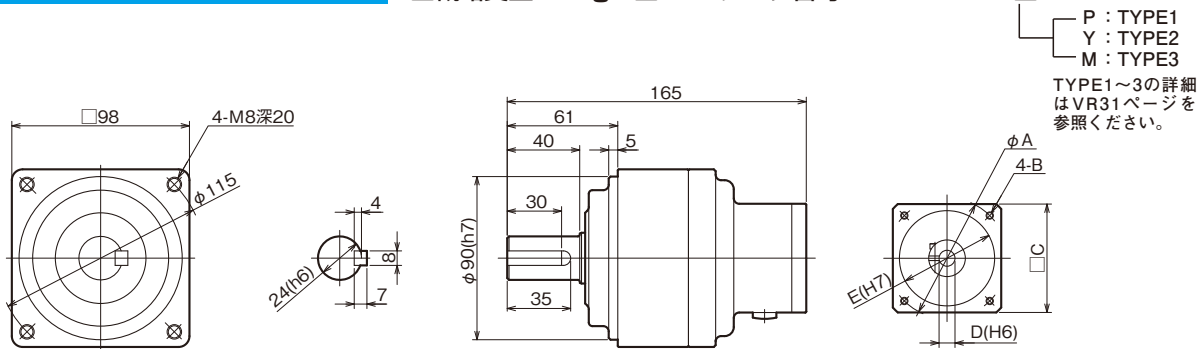
■フランジ部詳細寸法表 (単位: mm)

モータ種別	A	B	C	D	E
TYPE1	70	M4	60	14	50
TYPE2	70	M5	60	14	50
TYPE3	70	M5	60	14	50

※CADデータはホームページよりダウンロード可能です。

VRSF-35D-400

■概略質量3.2kg ■CADデータ番号<VSD204□1>



P : TYPE1
Y : TYPE2
M : TYPE3
TYPE1~3の詳細はVR31ページを参照ください。

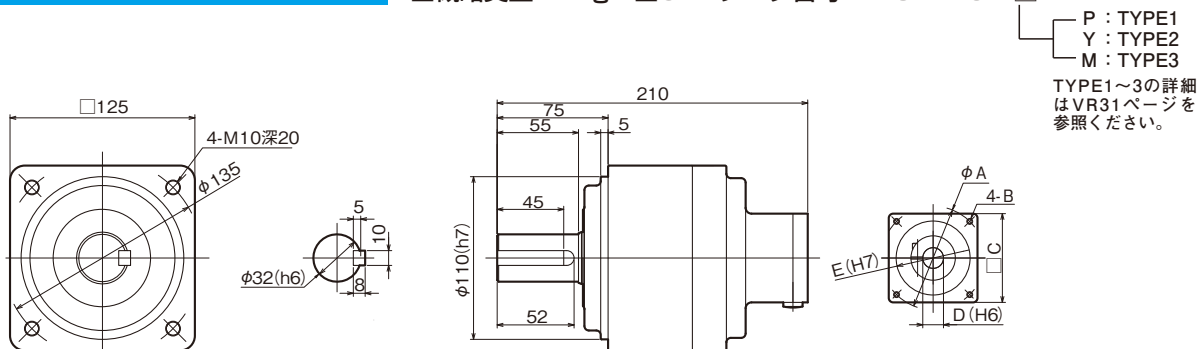
■フランジ部詳細寸法表 (単位: mm)

モータ種別	A	B	C	D	E
TYPE1	70	M4	60	14	50
TYPE2	70	M5	60	14	50
TYPE3	70	M5	60	14	50

※CADデータはホームページよりダウンロード可能です。

VRSF-45E-400

■概略質量7.2kg ■CADデータ番号<VSE204□1>



P : TYPE1
Y : TYPE2
M : TYPE3
TYPE1~3の詳細はVR31ページを参照ください。

■フランジ部詳細寸法表 (単位: mm)

モータ種別	A	B	C	D	E
TYPE1	70	M4	60	14	50
TYPE2	70	M5	60	14	50
TYPE3	70	M5	60	14	50

■性能表750W

入力回転速度 3000rpm の時

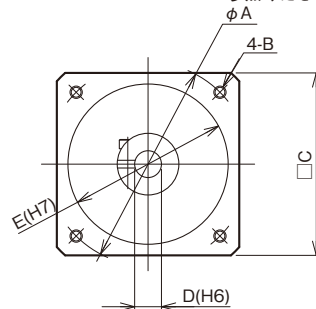
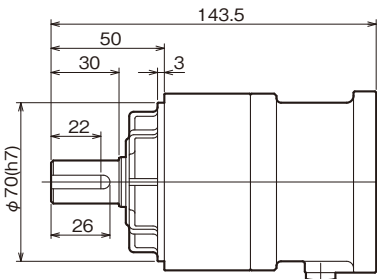
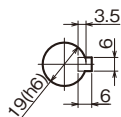
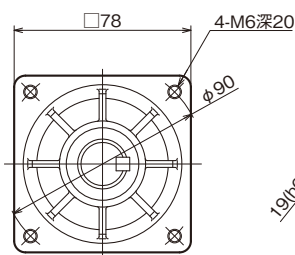
定格入力 モータ容量	減速比	型 式				出力軸回 転速度 (rpm)	定格出力 トルク (N・m)	瞬間最大 出力トルク (N・m)	許容ラジ アル荷重 (N)	許容スラ スト荷重 (N)	入力軸換算 内部慣性 モーメント (10 ⁻⁴ ×kg・m ²)	許容出力 トルク (N・m)	瞬間最大 許容出力 トルク (N・m)
		機種	減速比	枠番	モータ容量								
750W	1/3	VRSF	3	C	750	1000	6.37	19.3	784	392	0.913	6.86	20.6
	1/5	VRSF	5	C	750	600	10.7	32.1	980	490	0.713	11.5	34.3
	1/9	VRSF	S9	D	750	333	18.2	54.7	1470	735	0.650	18.2	54.7
	1/15	VRSF	15	D	750	200	30.4	91.2	1760	882	0.700	30.4	91.2
	1/20	VRSF	20	D	750	150	40.6	122	1910	955	0.690	40.6	122
	1/25	VRSF	25	D	750	120	50.7	152	2060	1030	0.680	50.7	152
	1/35	VRSF	35	E	750	85	71.0	213	3430	1715	0.473	71.0	213
1/45	VRSF	45	E	750	66	91.3	274	3520	1760	1.77	91.3	274	

注1) 標準機種 (モータ対応表記シリーズ) 以外のモータ取付けの場合は都度お問合せください (フランジ寸法が変わる場合がございます)。
注2) 入力軸換算慣性モーメントは減速機の数値です。モータの慣性モーメントは含んでおりませんので参考値としてください。

注3) 最高入力回転速度は5000rpm。常用は3000rpm以下でご使用ください。
注4) 許容ラジアル荷重は出力軸の軸中央部での表示です。
注5) すべてはすば歯車対応範囲となります。
注6) モータ組付け手順についてはVR38ページをご参照ください。
注7) 出力軸回転方向はモータ入力回転と同方向となります。

VRSF-3C・5C-750

■概略質量2.1kg ■CADデータ番号<VSC108□1>



P : TYPE1
Y : TYPE2
M : TYPE3
TYPE1~3の詳細はVR31ページを参照ください。

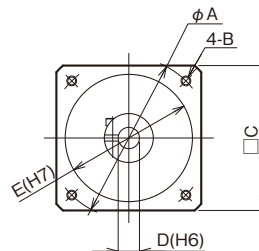
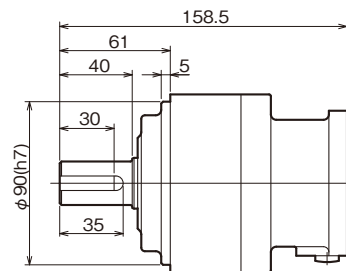
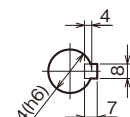
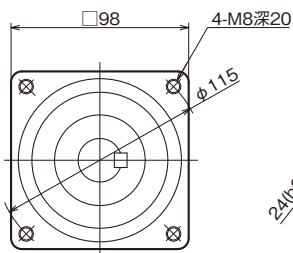
■フランジ部詳細寸法表 (単位: mm)

モータ種別	A	B	C	D	E
TYPE1	90	M5	80	19	70
TYPE2	90	M6	80	16	70
TYPE3	90	M6	80	19	70

※CADデータはホームページよりダウンロード可能です。

VRSF-S9D-750

■概略質量3.4kg ■CADデータ番号<VSD108□1>



P : TYPE1
Y : TYPE2
M : TYPE3
TYPE1~3の詳細はVR31ページを参照ください。

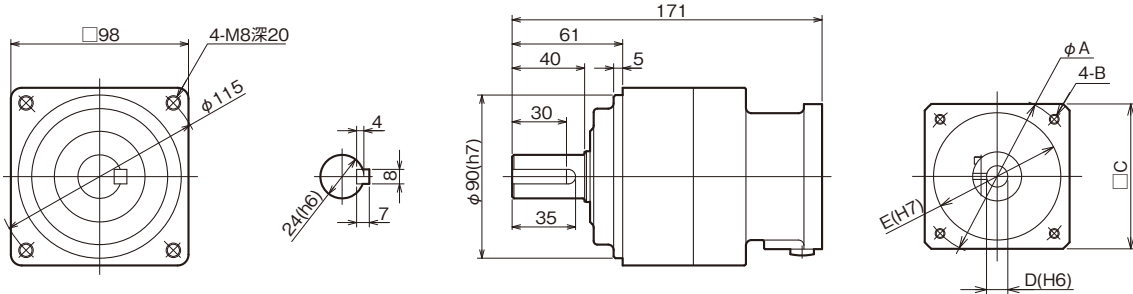
■フランジ部詳細寸法表 (単位: mm)

モータ種別	A	B	C	D	E
TYPE1	90	M5	80	19	70
TYPE2	90	M6	80	16	70
TYPE3	90	M6	80	19	70

※CADデータはホームページよりダウンロード可能です。

VRSF-15D・20D・25D-750

■概略質量3.8kg ■CADデータ番号〈VSD208□1〉



P : TYPE1
Y : TYPE2
M : TYPE3
TYPE1~3の詳細はVR31ページを参照ください。

■フランジ部詳細寸法表

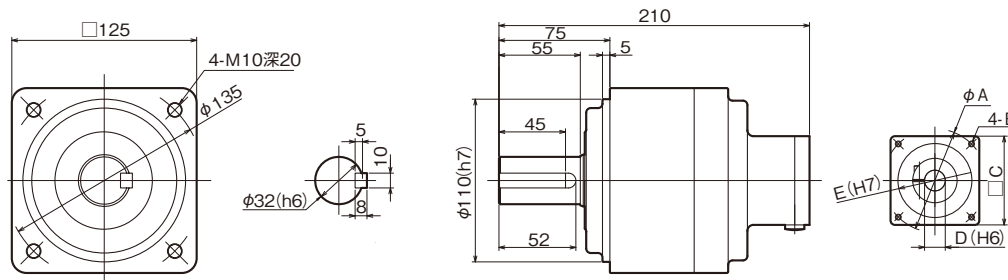
(単位: mm)

モータ種別	A	B	C	D	E
TYPE1	90	M5	80	19	70
TYPE2	90	M6	80	16	70
TYPE3	90	M6	80	19	70

※CADデータはホームページよりダウンロード可能です。

VRSF-35E-750

■概略質量7.2kg ■CADデータ番号〈VSE208□1〉



P : TYPE1
Y : TYPE2
M : TYPE3
TYPE1~3の詳細はVR31ページを参照ください。

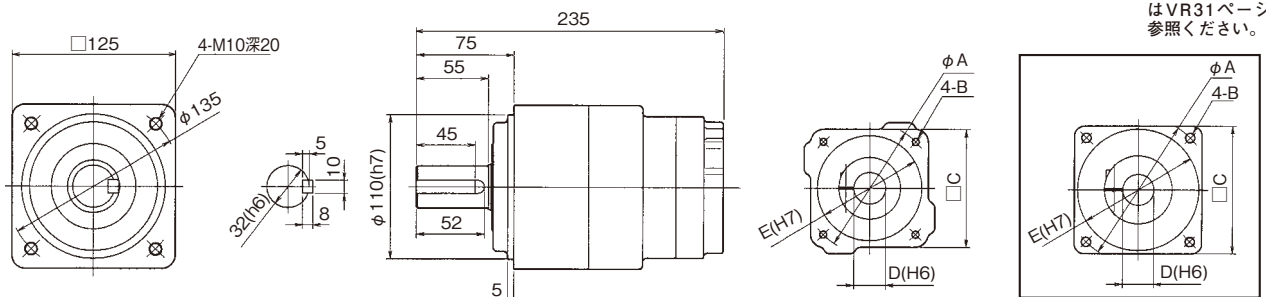
■フランジ部詳細寸法表

(単位: mm)

モータ種別	A	B	C	D	E
TYPE1	90	M5	80	19	70
TYPE2	90	M6	80	16	70
TYPE3	90	M6	80	19	70

VRSF-45E-750

■概略質量12.0kg ■CADデータ番号〈VSE208□1S〉



P : TYPE1
Y : TYPE2
M : TYPE3
TYPE1~3の詳細はVR31ページを参照ください。

※TYPE2・3は上記のような形状となります。

■フランジ部詳細寸法表

(単位: mm)

モータ種別	A	B	C	D	E
TYPE1	90	M5	80	19	70
TYPE2	90	M6	80	16	70
TYPE3	90	M6	80	19	70

※CADデータはホームページよりダウンロード可能です。

■性能表1000W

入力回転速度 3000rpm の時

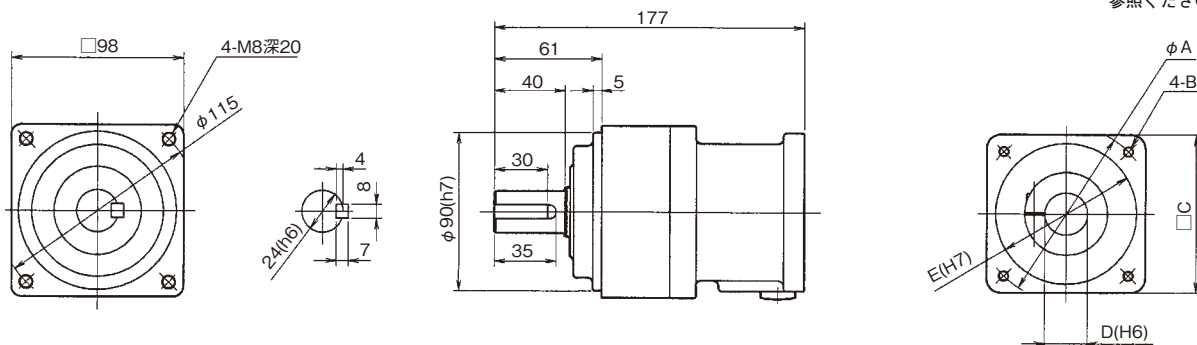
定格入力 モータ容量	減速比	型 式				出力軸回転 速度 (rpm)	定格出力 トルク (N・m)	瞬間最大 出力トルク (N・m)	許容ラジ アル荷重 (N)	許容スラ スト荷重 (N)	入力軸換算 内部慣性 モーメント (10 ⁻⁴ ×kg・m ²)	許容出力 トルク (N・m)	瞬間最大 許容出力 トルク (N・m)
		機種	減速比	枠番	モータ容量								
1000W	1/3	VRSF	3	D	1000	1000	7.55	22.8	882	441	2.43	18.3	54.9
	1/5	VRSF	5	D	1000	600	13.4	40.5	1080	539	1.85	23.5	70.6
	1/9	VRSF	S9	E	1000	333	20.0	60.1	1960	980	2.81	73.5	221
	1/15	VRSF	15	E	1000	200	33.3	100	2350	1180	1.95	91.4	274
	1/25	VRSF	25	E	1000	120	55.7	167	2650	1320	1.88	65.4	196

注1) 標準機種 (モータ対応表記載シリーズ) 以外のモータ取付けの場合は
都度お問合せください (フランジ寸法が変わる場合がございます)。
注2) 入力軸換算慣性モーメントは減速機の数値です。モータの慣性モー
メントは含んでおりませんので参考値としてください。

注3) 最高入力回転速度は 5000rpm。常用は 3000rpm 以下でご使用ください。
注4) 許容ラジアル荷重は出力軸の軸中央部での表示です。
注5) すべてはすば歯車対応範囲となります。
注6) モータ組付け手順については VR38 ページをご参照ください。
注7) 出力軸回転方向はモータ入力回転と同方向となります。

VRSF-3D・5D-1000

■概略質量3.9kg ■CADデータ番号<VSD110□1>



P : TYPE1
Y : TYPE2
M : TYPE3
TYPE1~3の詳細
はVR32ページを
参照ください。

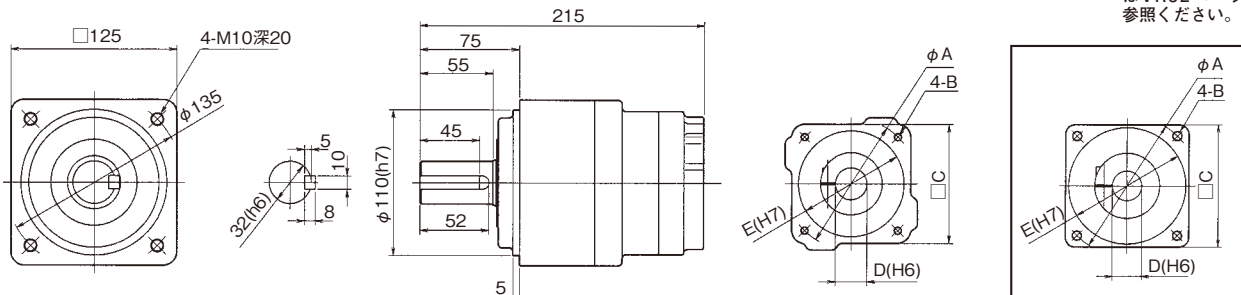
■フランジ部詳細寸法表 (単位: mm)

モータ種別	A	B	C	D	E
TYPE1	100	M6	90	19	80
TYPE2	115	M6	100	24	95
TYPE3	115	M8	100	24	95

※CADデータはホームページよりダウンロード可能です。

VRSF-S9E-1000

■概略質量11kg ■CADデータ番号<VSE110□1>



P : TYPE1
Y : TYPE2
M : TYPE3
TYPE1~3の詳細
はVR32ページを
参照ください。

※TYPE2・3は上記のような
形状となります。

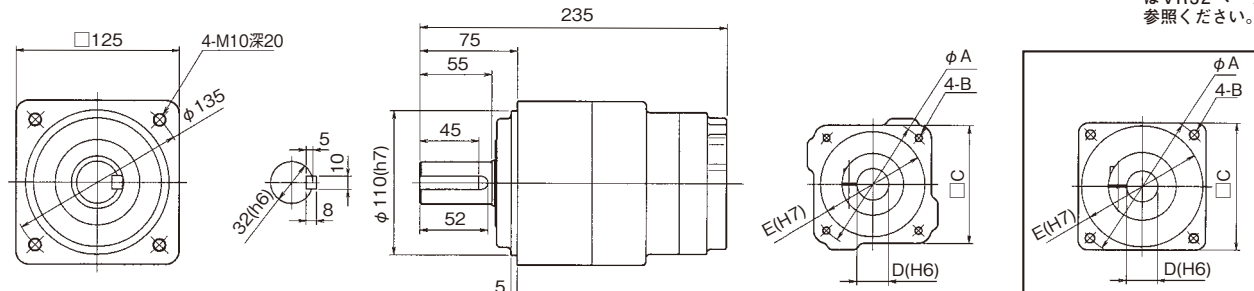
■フランジ部詳細寸法表 (単位: mm)

モータ種別	A	B	C	D	E
TYPE1	100	M6	90	19	80
TYPE2	115	M6	100	24	95
TYPE3	115	M8	100	24	95

※CADデータはホームページよりダウンロード可能です。

VRSF-15E・25E-1000

■概略質量12kg ■CADデータ番号<VSE210□1>



P : TYPE1
Y : TYPE2
M : TYPE3
TYPE1~3の詳細はVR32ページを参照ください。

※TYPE2・3は上記のような形状となります。

■フランジ部詳細寸法表 (単位: mm)

モータ種別	A	B	C	D	E
TYPE1	100	M6	90	19	80
TYPE2	115	M6	100	24	95
TYPE3	115	M8	100	24	95

※CADデータはホームページよりダウンロード可能です。

■性能表1500W

入力回転速度 3000rpm の時

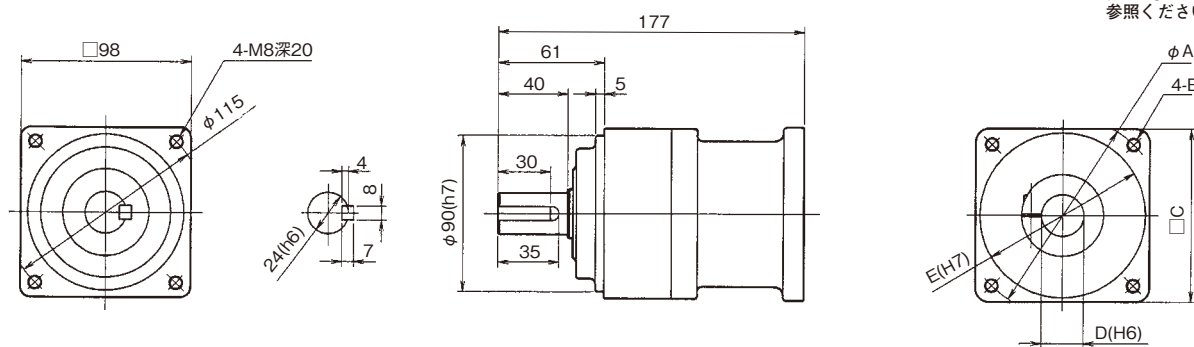
定格入力 モータ容量	減速比	型 式				出力軸回転 速度 (rpm)	定格出力 トルク (N・m)	瞬間最大 出力トルク (N・m)	許容ラジ アル荷重 (N)	許容スラ スト荷重 (N)	入力軸換算 内部慣性 モーメント ($10^{-4} \times \text{kg} \cdot \text{m}^2$)	許容出力 トルク (N・m)	瞬間最大 許容出力 トルク (N・m)
		機種	減速比	枠番	モータ容量								
1500W	1/3	VRSF	3	D	1500	1000	12.3	37.1	882	441	2.43	18.3	54.9
	1/5	VRSF	5	D	1500	600	21.5	64.4	1080	539	1.85	23.5	70.6
	1/9	VRSF	S9	E	1500	333	34.3	103	1960	980	2.81	73.5	221
	1/15	VRSF	15	E	1500	200	57.2	172	2350	1180	2.80	91.4	274

注1) 標準機種（モータ対応表記載シリーズ）以外のモータ取付けの場合は
都度お問合せください（フランジ寸法が変わる場合がございます）。
注2) 入力軸換算慣性モーメントは減速機のみの数値です。モータの慣性モー
メントは含んでおりませんので参考値としてください。

注3) 最高入力回転速度は5000rpm。常用は3000rpm以下でご使用ください。
注4) 許容ラジアル荷重は出力軸の軸中央部での表示です。
注5) すべてはすば歯車対応範囲となります。
注6) モータ組付け手順についてはVR38ページをご参照ください。
注7) 出力軸回転方向はモータ入力回転と同方向となります。

VRSF-3D・5D-1500

■概略質量3.9kg ■CADデータ番号<VSD115□1>



P : TYPE1
Y : TYPE2
M : TYPE3
TYPE1~3の詳細
はVR32ページを
参照ください。

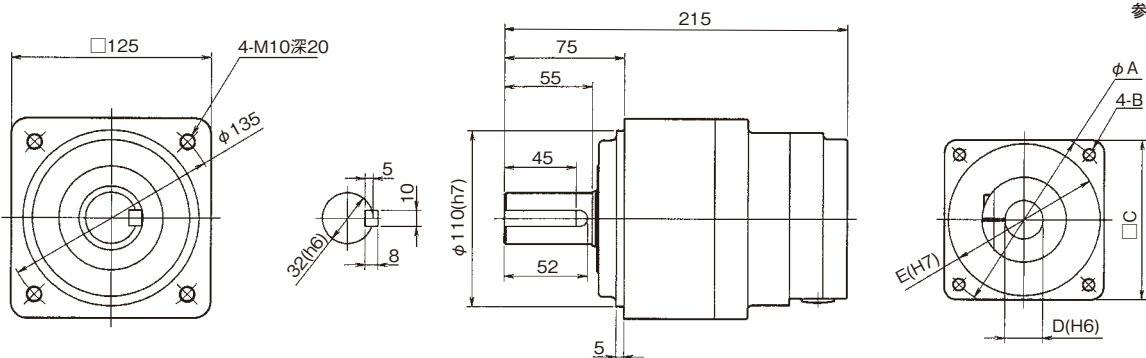
■フランジ部詳細寸法表 (単位: mm)

モータ種別	A	B	C	D	E
TYPE1	115	M8	100	19	95
TYPE2	115	M6	100	24	95
TYPE3	115	M8	100	24	95

※CADデータはホームページよりダウンロード可能です。

VRSF-S9E-1500

■概略質量11.5kg ■CADデータ番号<VSE115□1>



P : TYPE1
Y : TYPE2
M : TYPE3
TYPE1~3の詳細
はVR32ページを
参照ください。

■フランジ部詳細寸法表 (単位: mm)

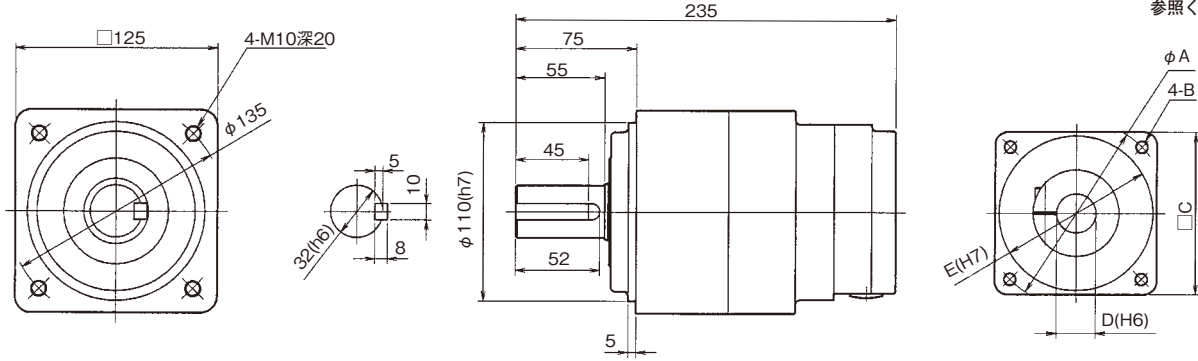
モータ種別	A	B	C	D	E
TYPE1	115	M8	100	19	95
TYPE2	115	M6	100	24	95
TYPE3	115	M8	100	24	95

※CADデータはホームページよりダウンロード可能です。

VRSF-15E-1500

■概略質量12.5kg ■CADデータ番号〈VSE215□1〉

P : TYPE1
Y : TYPE2
M : TYPE3
TYPE1~3の詳細はVR32ページを参照ください。



■フランジ部詳細寸法表 (単位: mm)

モータ種別	A	B	C	D	E
TYPE1	115	M8	100	19	95
TYPE2	115	M6	100	24	95
TYPE3	115	M8	100	24	95

※CADデータはホームページよりダウンロード可能です。

■性能表2000W

入力回転速度 3000rpm の時

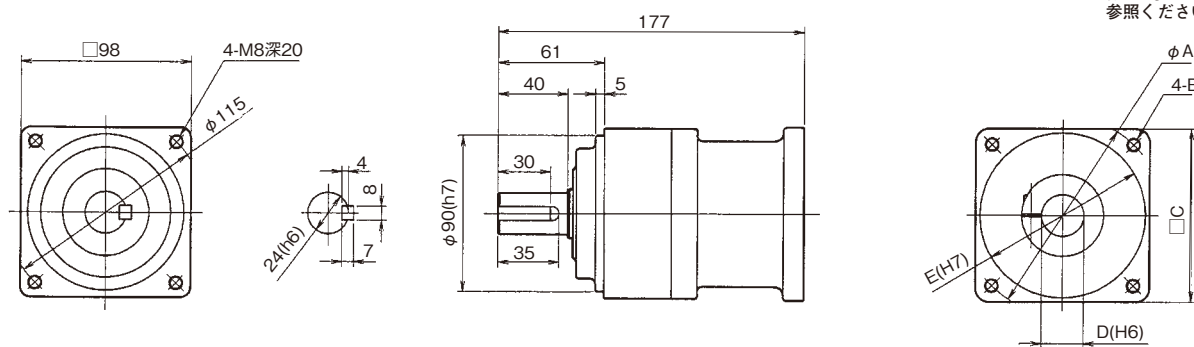
定格入力 モータ容量	減速比	型 式				出力軸回転 速度 (rpm)	定格出力 トルク (N・m)	瞬間最大 出力トルク (N・m)	許容ラジ アル荷重 (N)	許容スラ スト荷重 (N)	入力軸換算 内部慣性 モーメント (10 ⁴ ×kg・m ²)	許容出力 トルク (N・m)	瞬間最大 許容出力 トルク (N・m)
		機種	減速比	枠番	モータ容量								
2000W	1/3	VRSF	3	D	2000	1000	17.2	51.5	882	441	2.43	18.3	54.9
	1/5	VRSF	5	E	2000	600	23.8	71.5	1670	833	3.50	56.8	171
	1/9	VRSF	S9	E	2000	333	48.6	146	1960	980	2.81	73.5	221
	1/15	VRSF	15	E	2000	200	81.0	243	2350	1180	2.80	91.4	274

注1) 標準機種（モータ対応表記載シリーズ）以外のモータ取付けの場合は
都度お問合せください（フランジ寸法が変わる場合がございます）。
注2) 入力軸換算慣性モーメントは減速機のみの数値です。モータの慣性モー
メントは含んでおりませんので参考値としてください。

注3) 最高入力回転速度は5000rpm。常用は3000rpm以下でご使用ください。
注4) 許容ラジアル荷重は出力軸の軸中央部での表示です。
注5) すべては必ず歯車対応範囲となります。
注6) モータ組付け手順についてはVR38ページをご参照ください。
注7) 出力軸回転方向はモータ入力回転と同方向となります。

VRSF-3D-2000

■概略質量3.9kg ■CADデータ番号<VSD120□1>



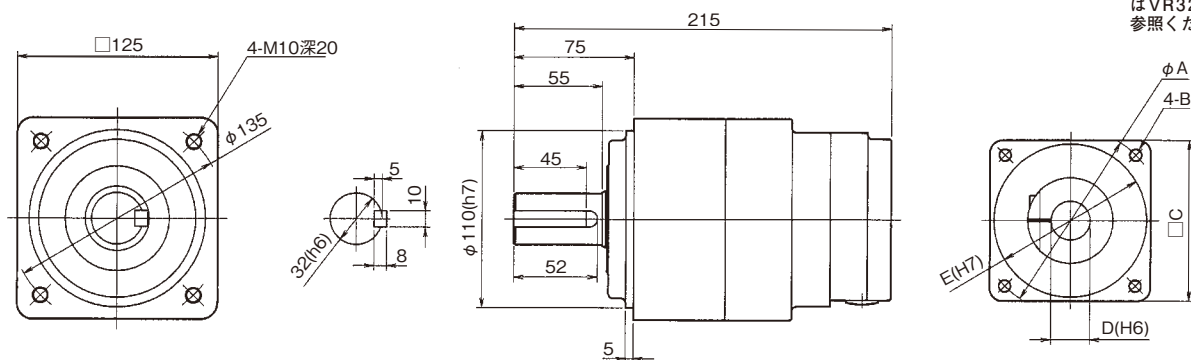
■フランジ部詳細寸法表 (単位: mm)

モータ種別	A	B	C	D	E
TYPE1	115	M8	100	19	95
TYPE2	115	M6	100	24	95
TYPE3	115	M8	100	24	95

※CADデータはホームページよりダウンロード可能です。

VRSF-5E・S9E-2000

■概略質量11.5kg ■CADデータ番号<VSE120□1>



■フランジ部詳細寸法表 (単位: mm)

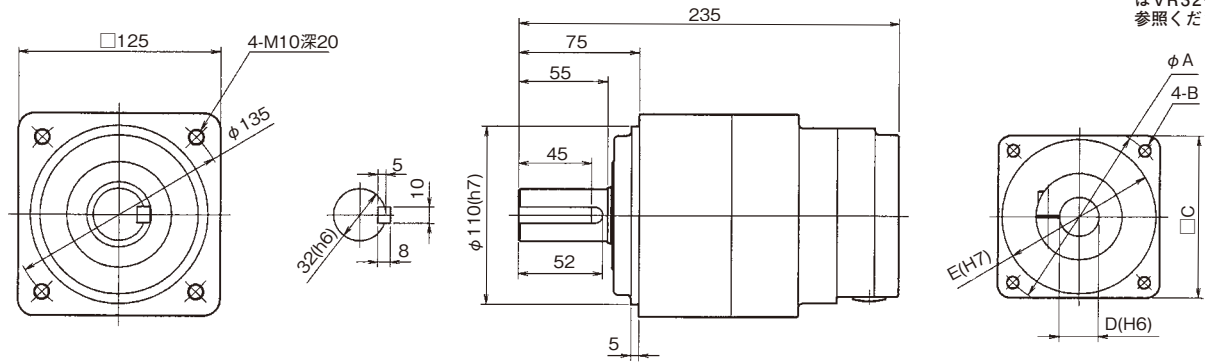
モータ種別	A	B	C	D	E
TYPE1	115	M8	100	19	95
TYPE2	115	M6	100	24	95
TYPE3	115	M8	100	24	95

※CADデータはホームページよりダウンロード可能です。

VRSF-15E-2000

■概略質量12.5kg ■CADデータ番号<VSE220□1>

P : TYPE1
Y : TYPE2
M : TYPE3
TYPE1~3の詳細はVR32ページを参照ください。



■フランジ部詳細寸法表

(単位: mm)

モータ種別	A	B	C	D	E
TYPE1	115	M8	100	19	95
TYPE2	115	M6	100	24	95
TYPE3	115	M8	100	24	95

※CADデータはホームページよりダウンロード可能です。

■性能表2500W

入力回転速度 3000rpm の時

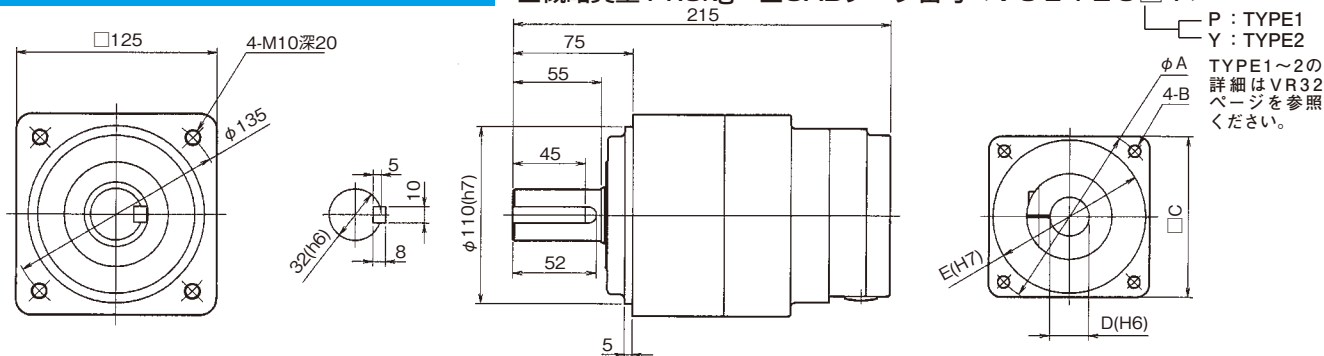
定格入力 モータ容量	減速比	型 式				出力軸回転 速度 (rpm)	定格出力 トルク (N・m)	瞬間最大 出力トルク (N・m)	許容ラジ アル荷重 (N)	許容スラ スト荷重 (N)	入力軸換算 内部慣性 モーメント (10 ⁴ ×kg・m ²)	許容出力 トルク (N・m)	瞬間最大 許容出力 トルク (N・m)
		機種	減速比	枠番	モータ容量								
2500W	1/3	VRSF	3	E	2500	1000	19.0	57.2	1370	686	5.55	44.1	132
	1/5	VRSF	5	E	2500	600	31.8	95.5	1670	833	3.50	56.8	171
	1/9	VRSF	S9	E	2500	333	60.8	182	1960	980	2.81	73.5	221

注1) 標準機種 (モータ対応表記載シリーズ) 以外のモータ取付けの場合は都度お問合せください (フランジ寸法が変わる場合がございます)。
注2) 入力軸換算慣性モーメントは減速機だけの数値です。モータの慣性モーメントは含んでおりませんので参考値としてください。

注3) 最高入力回転速度は5000rpm。常用は3000rpm以下でご使用ください。
注4) 許容ラジアル荷重は出力軸の軸中央部での表示です。
注5) すべてはすば歯車対応範囲となります。
注6) モータ組付け手順についてはVR38ページをご参照ください。
注7) 出力軸回転方向はモータ入力回転と同方向となります。

VRSF-3E・5E・S9E-2500

■概略質量11.5kg ■CADデータ番号<VSE125□1>



■フランジ部詳細寸法表

(単位: mm)

モータ種別	A	B	C	D	E
TYPE1	115	M8	100	19	95
TYPE2	115	M6	100	24	95
TYPE3	-	-	-	-	-

※CADデータはホームページよりダウンロード可能です。

■性能表3000W

入力回転速度 3000rpm の時

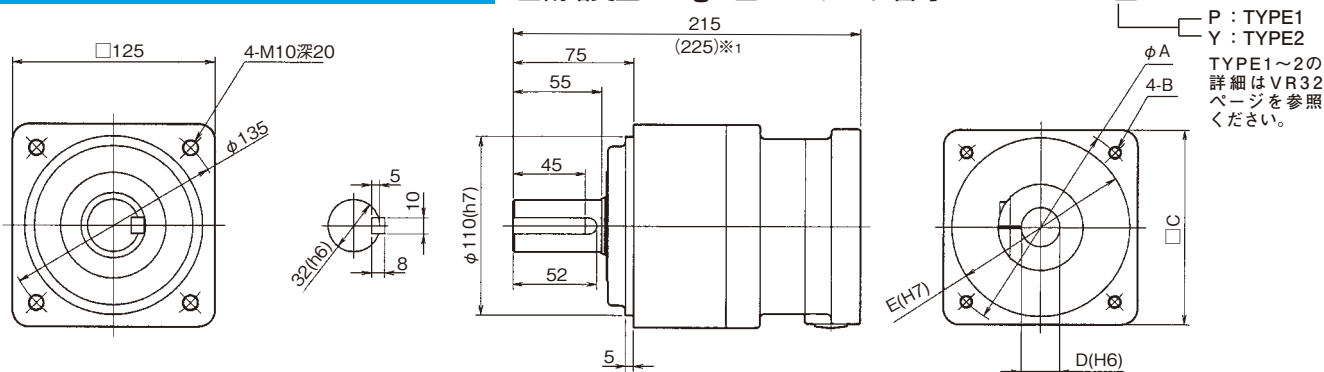
定格入力 モータ容量	減速比	型 式				出力軸回転 速度 (rpm)	定格出力 トルク (N・m)	瞬間最大 出力トルク (N・m)	許容ラジ アル荷重 (N)	許容スラ スト荷重 (N)	入力軸換算 内部慣性 モーメント (10 ⁴ ×kg・m ²)	許容出力 トルク (N・m)	瞬間最大 許容出力 トルク (N・m)
		機種	減速比	枠番	モータ容量								
3000W	1/3	VRSF	3	E	3000	1000	23.7	71.2	1370	686	5.50	44.1	132
	1/5	VRSF	5	E	3000	600	39.6	119	1670	833	3.48	56.8	171
	1/9	VRSF	S9	E	3000	333	73.0	219	1960	980	2.77	73.5	221

注1) 標準機種 (モータ対応表記載シリーズ) 以外のモータ取付けの場合は都度お問合せください (フランジ寸法が変わる場合がございます)。
注2) 入力軸換算慣性モーメントは減速機だけの数値です。モータの慣性モーメントは含んでおりませんので参考値としてください。

注3) 最高入力回転速度は5000rpm。常用は3000rpm以下でご使用ください。
注4) 許容ラジアル荷重は出力軸の軸中央部での表示です。
注5) すべてはすば歯車対応範囲となります。
注6) モータ組付け手順についてはVR38ページをご参照ください。
注7) 出力軸回転方向はモータ入力回転と同方向となります。

VRSF-3E・5E・S9E-3000

■概略質量12kg ■CADデータ番号<VSE130□1>



■フランジ部詳細寸法表

(単位: mm)

モータ種別	A	B	C	D	E
TYPE1	130	M8	120	22	110
TYPE2	145	M8	130	28	110
TYPE3	-	-	-	-	-

※1 TYPE2は()内の寸法となります。

※CADデータはホームページよりダウンロード可能です。

■性能表3500W

入力回転速度 3000rpm の時

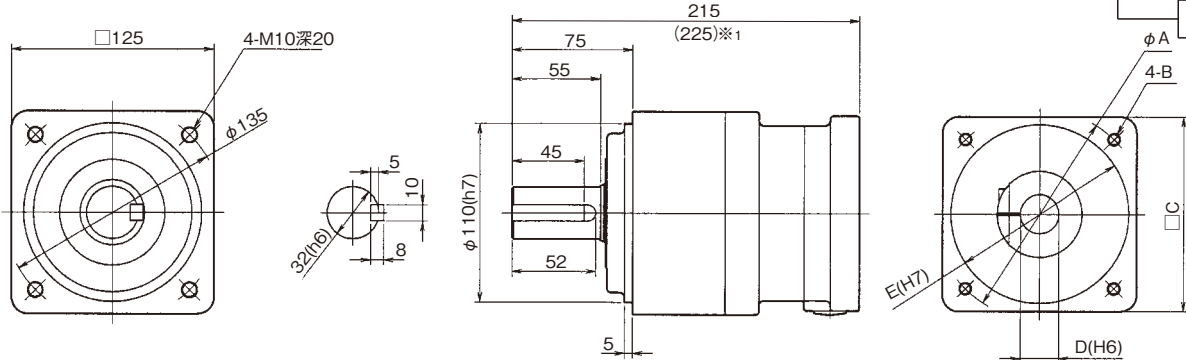
定格入力 モータ容量	減速比	型 式				出力軸回転 速度 (rpm)	定格出力 トルク (N・m)	瞬間最大 出力トルク (N・m)	許容ラジ アル荷重 (N)	許容スラ スト荷重 (N)	入力軸換算 内部慣性 モーメント (10 ⁻⁴ ×kg・m ²)	許容出力 トルク (N・m)	瞬間最大 許容出力 トルク (N・m)
		機種	減速比	枠番	モータ容量								
3500W	1/3	VRSF	3	E	3500	1000	28.3	85.2	1370	686	5.55	44.1	132
	1/5	VRSF	5	E	3500	600	47.2	141	1670	833	3.48	56.8	171

注1) 標準機種 (モータ対応表記シリーズ) 以外のモータ取付けの場合は都度お問合せください (フランジ寸法が変わる場合がございます)。
注2) 入力軸換算慣性モーメントは減速機のみの数値です。モータの慣性モーメントは含んでおりませんので参考値としてください。

注3) 最高入力回転速度は5000rpm。常用は3000rpm以下でご使用ください。
注4) 許容ラジアル荷重は出力軸の軸中央部での表示です。
注5) すべてはすば歯車対応範囲となります。
注6) モータ組付け手順についてはVR38ページをご参照ください。
注7) 出力軸回転方向はモータ入力回転と同方向となります。

VRSF-3E・5E-3500

■概略質量12kg ■CADデータ番号<VSE135□1>



※1 TYPE2-3は()内の寸法となります。

■フランジ部詳細寸法表

(単位: mm)

モータ種別	A	B	C	D	E
TYPE1	130	M8	120	22	110
TYPE2	—	—	—	—	—
TYPE3	145	M8	130	28	110

※CADデータはホームページよりダウンロード可能です。

■性能表4000W

入力回転速度 3000rpm の時

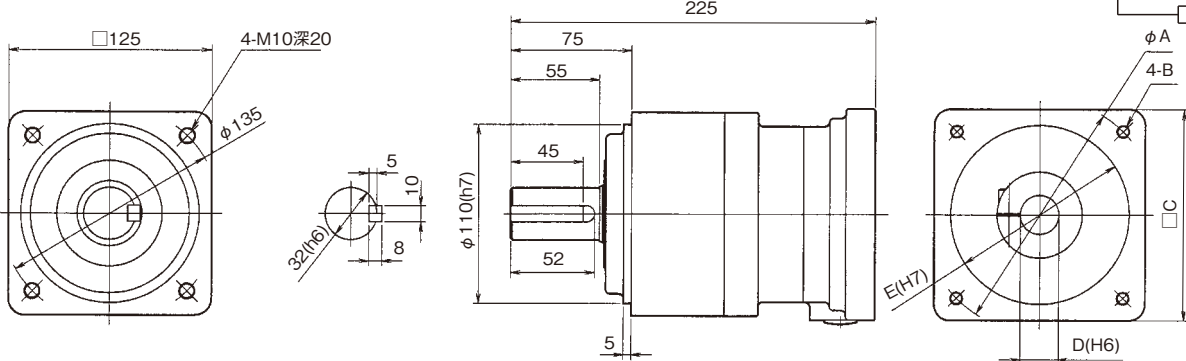
定格入力 モータ容量	減速比	型 式				出力軸回転 速度 (rpm)	定格出力 トルク (N・m)	瞬間最大 出力トルク (N・m)	許容ラジ アル荷重 (N)	許容スラ スト荷重 (N)	入力軸換算 内部慣性 モーメント (10 ⁻⁴ ×kg・m ²)	許容出力 トルク (N・m)	瞬間最大 許容出力 トルク (N・m)
		機種	減速比	枠番	モータ容量								
4000W	1/3	VRSF	3	E	4000	1000	33.1	99.0	1370	686	5.78	44.1	132
	1/5	VRSF	5	E	4000	600	55.3	166	1670	833	3.75	56.8	171

注1) 標準機種 (モータ対応表記シリーズ) 以外のモータ取付けの場合は都度お問合せください (フランジ寸法が変わる場合がございます)。
注2) 入力軸換算慣性モーメントは減速機のみの数値です。モータの慣性モーメントは含んでおりませんので参考値としてください。

注3) 最高入力回転速度は5000rpm。常用は3000rpm以下でご使用ください。
注4) 許容ラジアル荷重は出力軸の軸中央部での表示です。
注5) すべてはすば歯車対応範囲となります。
注6) モータ組付け手順についてはVR38ページをご参照ください。
注7) 出力軸回転方向はモータ入力回転と同方向となります。

VRSF-3E・5E-4000

■概略質量13kg ■CADデータ番号<VSE140□1>



■フランジ部詳細寸法表

(単位: mm)

モータ種別	A	B	C	D	E
TYPE1	145	M8	130	24	110
TYPE2	145	M8	130	28	110
TYPE3	—	—	—	—	—

※CADデータはホームページよりダウンロード可能です。

■性能表4500W

入力回転速度 3000rpm の時

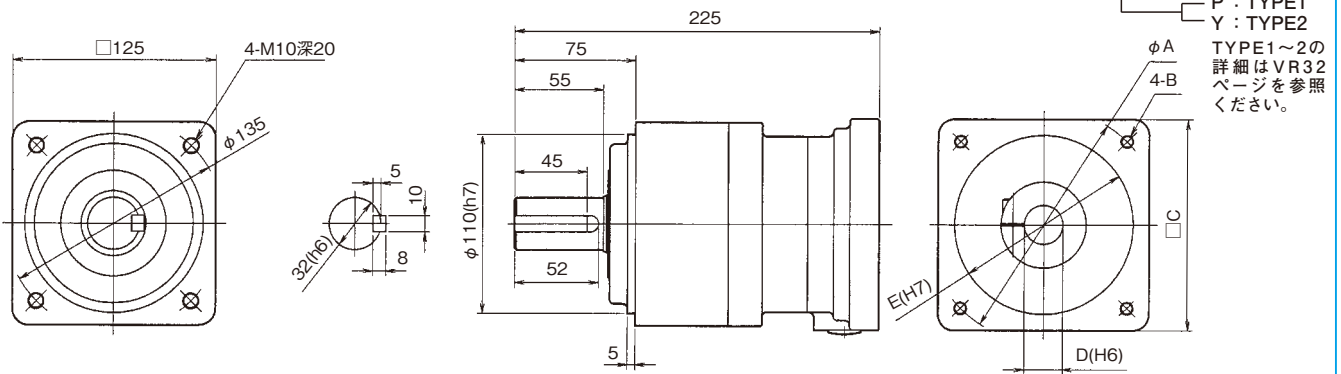
定格入力 モータ容量	減速比	型式				出力軸回転 速度 (rpm)	定格出力 トルク (N・m)	瞬間最大 出力トルク (N・m)	許容ラジ アル荷重 (N)	許容スラ スト荷重 (N)	入力軸換算 内部慣性 モーメント (10 ⁴ ×kg・m ²)	許容出力 トルク (N・m)	瞬間最大 許容出力 トルク (N・m)
		機種	減速比	枠番	モータ容量								
4500W	1/3	VRSF	3	E	4500	1000	37.7	113	1370	686	5.78	44.1	132

注1) 標準機種 (モータ対応表記シリーズ) 以外のモータ取付けの場合は
都度お問合せください (フランジ寸法が変わる場合がございます)。
注2) 入力軸換算慣性モーメントは減速機のみの数値です。モータの慣性モー
メントは含んでおりませんので参考値としてください。

注3) 最高入力回転速度は5000rpm。常用は3000rpm以下でご使用ください。
注4) 許容ラジアル荷重は出力軸の軸中央部での表示です。
注5) すべてはすば歯車対応範囲となります。
注6) モータ組付け手順についてはVR38ページをご参照ください。
注7) 出力軸回転方向はモータ入力回転と同方向となります。

VRSF-3E-4500

■概略質量13kg ■CADデータ番号<VSE145□1>



■フランジ部詳細寸法表

(単位: mm)

モータ種別	A	B	C	D	E
TYPE1	145	M8	130	24	110
TYPE2	-	-	-	-	-
TYPE3	-	-	-	-	-

※CADデータはホームページよりダウンロード可能です。

■性能表5000W

入力回転速度 3000rpm の時

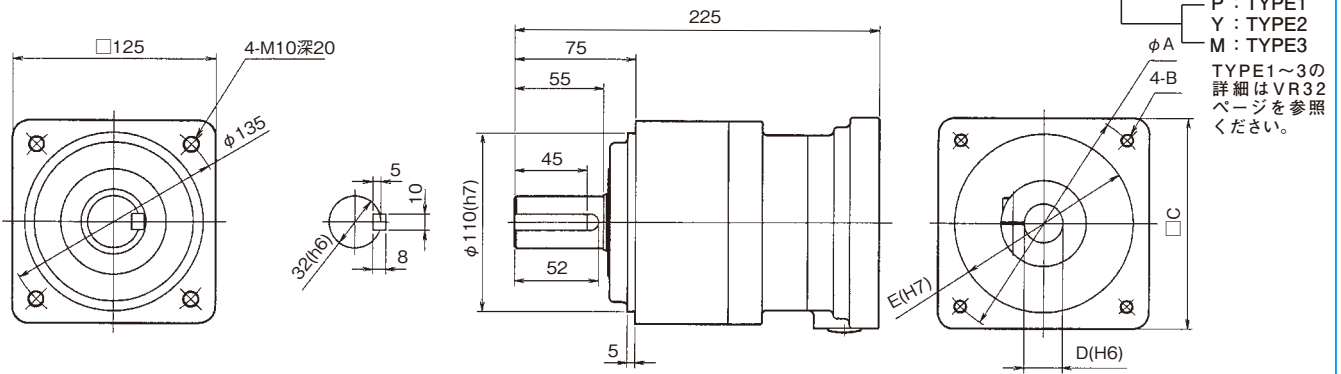
定格入力 モータ容量	減速比	型式				出力軸回転 速度 (rpm)	定格出力 トルク (N・m)	瞬間最大 出力トルク (N・m)	許容ラジ アル荷重 (N)	許容スラ スト荷重 (N)	入力軸換算 内部慣性 モーメント (10 ⁴ ×kg・m ²)	許容出力 トルク (N・m)	瞬間最大 許容出力 トルク (N・m)
		機種	減速比	枠番	モータ容量								
5000W	1/3	VRSF	3	E	5000	1000	42.9	128	1370	686	5.78	44.1	132

注1) 標準機種 (モータ対応表記シリーズ) 以外のモータ取付けの場合は
都度お問合せください (フランジ寸法が変わる場合がございます)。
注2) 入力軸換算慣性モーメントは減速機のみの数値です。モータの慣性モー
メントは含んでおりませんので参考値としてください。

注3) 最高入力回転速度は5000rpm。常用は3000rpm以下でご使用ください。
注4) 許容ラジアル荷重は出力軸の軸中央部での表示です。
注5) すべてはすば歯車対応範囲となります。
注6) モータ組付け手順についてはVR38ページをご参照ください。
注7) 出力軸回転方向はモータ入力回転と同方向となります。

VRSF-3E-5000

■概略質量13kg ■CADデータ番号<VSE150□1>

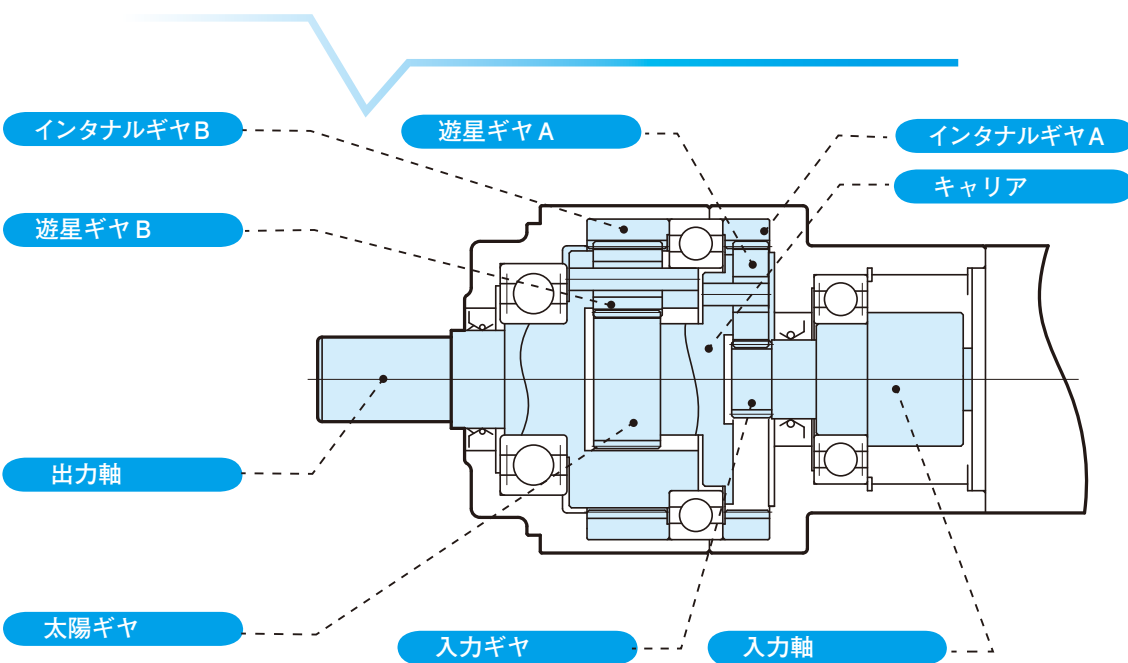
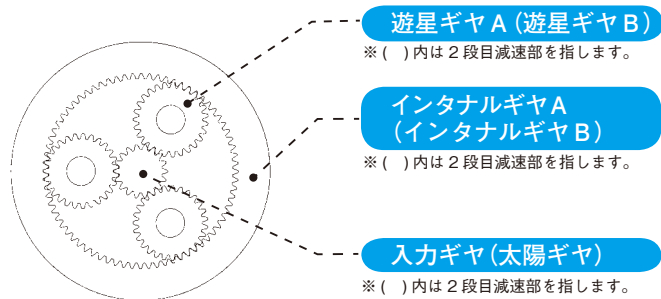


■フランジ部詳細寸法表

(単位: mm)

モータ種別	A	B	C	D	E
TYPE1	145	M8	130	24	110
TYPE2	145	M8	130	28	110
TYPE3	145	M8	130	28	110

※CADデータはホームページよりダウンロード可能です。



1段目減速部

モータ～入力ギヤ～遊星ギヤA～キャリア

モータからの回転は入力軸に取付られている入力ギヤに伝えられ、入力ギヤは、インタナルギヤAと噛合状態にある遊星ギヤAと噛合うことにより、遊星ギヤAに公転運動を与え、キャリアを介して2段目の太陽ギヤが回転します。

回転方向は入力回転と同じ方向になります。

2段目減速部

キャリア～太陽ギヤ～遊星ギヤB～出力軸

キャリアの回転は、キャリアに取付られている太陽ギヤに伝えられ、インタナルギヤBと噛合状態にある遊星ギヤBと噛合うことにより、遊星ギヤBに公転運動を与えます。その公転運動により出力軸が回転します。

回転方向は入力回転と同じ方向になります。

上記は2段型減速機での説明です。

1段型減速機の場合は、2段目減速部のみの作動原理となります。