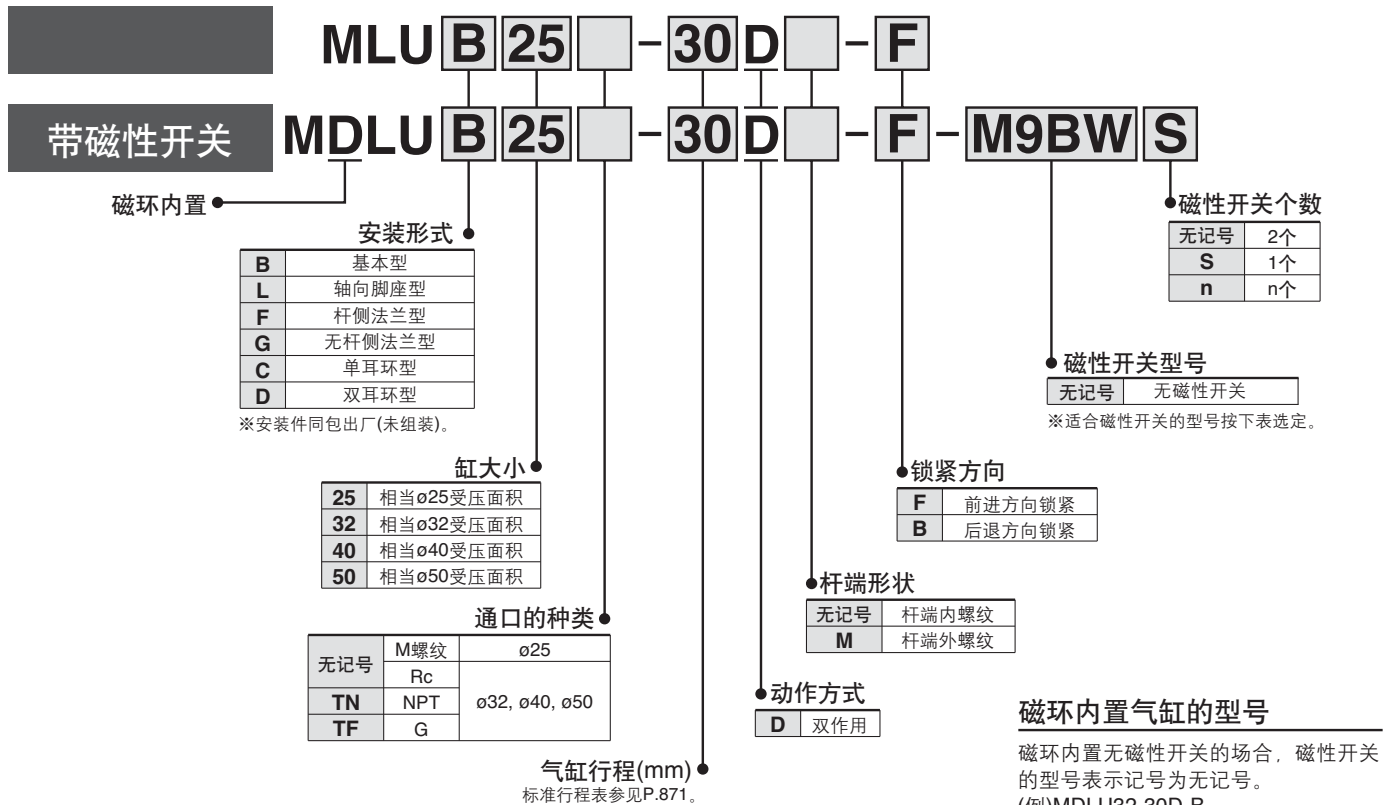


# 带锁平板型气缸

# MLU 系列

ø25, ø32, ø40, ø50

## 型号表示方法



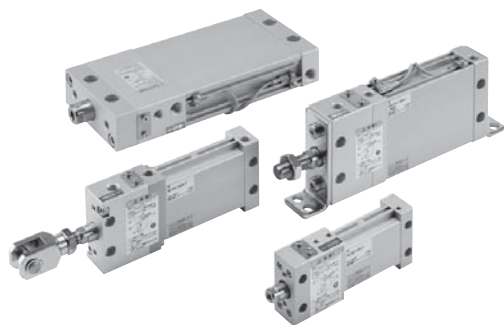
适合磁性开关 / 磁性开关单体的详细规格详见→P.1719~1827。

种类	特殊机能	导线引出方式	指示灯	配线(输出)	负载电压		磁性开关型号		导线长度(m)					导线前置插头	适合负载		
					DC	AC	纵向取出	横向取出	0.5 (无记号)	1 (M)	3 (L)	5 (Z)	无导线 (N)				
无触点磁性开关	—	直接出线式	有	3线(NPN)	24V	5V, 12V	—	M9NV	M9N	●	●	●	○	—	○	IC回路	
				3线(PNP)				M9PV	M9P	●	●	●	○	—	○		
		2线		M9BV				M9B	●	●	●	○	—	○	—		
		—		J79C				—	●	—	●	●	—	—			
	诊断指示(2色指示)	直接出线式	有	3线(NPN)	24V	5V, 12V	—	M9NWV	M9NW	●	●	●	○	—	○	IC回路	
				3线(PNP)				M9PWV	M9PW	●	●	●	○	—	○		
				2线				M9BWV	M9BW	●	●	●	○	—	○		—
				3线(NPN)				M9NAV	M9NA	○	○	●	○	—	○		
				3线(PNP)				M9PAV	M9PA	○	○	●	○	—	○		IC回路
				2线				M9BAV	M9BA	○	○	●	○	—	○		
带诊断输出(2色指示)	—	—	—	—	—	—	—	—	—	—	—	—					
耐强磁场(2色指示)	—	—	—	—	—	—	—	—	—	—	—		—				
有触点磁性开关	—	直接出线式	有	3线(相当NPN)	24V	5V	—	—	A76H	●	—	●		—	—	—	IC回路
				—				A72H	●	—	●	—	—	—	—		
				—				A73H	●	—	●	—	—	—		—	
				—				A80H	●	—	●	—	—	—	—		
		插座式	无	12V	24V	100V以下	—	A73C	—	●	—	●	●	—	—	—	—
				—				A80C	—	●	—	●	●	—	—	IC回路	
				—				A79W	—	●	—	●	—	—	—		
				—				—	—	—	—	—	—	—	—	—	

※导线长度记号 0.5m ..... 无记号 (例)M9NW  
 1m ..... M (例)M9NWM  
 3m ..... L (例)M9NWL  
 5m ..... Z (例)M9NWZ  
 无导线 ..... N (例)J79CN

※带"○"的无触点磁性开关按订货生产。  
 ※D-A9□, A9□V型不可安装。  
 ※D-P4DW型仅缸径ø40, ø50可安装。  
 仅D-P4DW型组装出厂。

※上记载型号之外，也有适合的磁性开关，详见P.880。  
 ※导线前带插头的磁性开关详见P.1784、1785。



### 气缸规格

缸大小	25	32	40	50
动作方式	单杆双作用			
使用流体	空气			
耐压试验压力	1.05MPa			
最高使用压力	0.7MPa			
最低使用压力	注) 0.2MPa			
环境温度及使用流体温度	-10°C~60°C(未冻结)			
给油	不给油			
缓冲	垫缓冲(标准装备)			
行程长度允差	+1.4 0			
使用活塞速度	50~500mm/s			
气缸通口连接口径(Rc, NPT, G)	M5x0.8	1/8	1/4	

注)但气缸部和锁紧部的通口各自配管的场合, 气缸部的最低使用压力为0.1MPa。

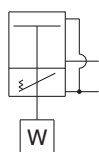
### 锁紧规格

缸大小	25	32	40	50
锁紧动作形式	弹簧锁紧(排气锁紧)			
锁紧开放压力	0.2MPa 以上			
锁紧开始压力	0.05MPa 以下			
锁紧方向	一方向(前进方向锁紧或后退方向锁紧)			
最高使用压力	0.7MPa			
开锁通口连接口径(Rc,NPT,G)	M5x0.8	1/8		
保持力 N(最大静负载) 注)	245	403	629	982

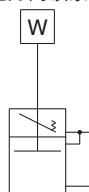
※气缸的选定必须服从P.866的选定。

表示符号

前进方向锁紧



后退方向锁紧



### 杆不回转精度

缸大小	25	32	40	50
杆不回转精度	±1°	±0.8°	±0.5°	

### 标准行程表

缸大小	标准行程(mm)	制作最大行程(mm)
25, 32, 40, 50	5, 10, 15, 20, 25, 30, 35, 40, 45, 50 75, 100, 125, 150, 175, 200, 250, 300	300

※上記以外の行程按订货生产。  
※※超过300mm行程不可制作。

### 质量表

单位: kg

带磁性开关的规格参见→P.878~880。

磁性开关安装可能最小行程  
磁性开关合适安装位置(行程末端检测时)及安装高度  
动作范围  
开关安装件及其型号

		缸大小	25	32	40	50
基本质量	基本型		0.34	0.58	0.87	1.52
	轴向脚座型		0.41	0.72	1.08	1.86
	法兰型/杆侧·无杆侧		0.44	0.72	1.10	1.98
	单耳环型		0.40	0.70	1.09	1.92
	双耳环型(带销轴)		0.41	0.74	1.13	1.99
每50mm行程增加质量			0.12	0.16	0.22	0.34
附属件质量	单耳环 (双耳环用支座)		0.06	0.12	0.22	0.40
	双耳环 (单耳环用支座)		0.07	0.16	0.26	0.47
	单肘接头		0.03	0.04	0.07	0.16
	双肘接头(带销轴)		0.05	0.09	0.14	0.29

注) 附属件单耳环及双耳环的质量上含附件安装用螺钉2个的质量。

计算方法 例) MDLUL32-100D-F

- 基本质量 0.72(轴向脚座型 缸大小32)
- 增加质量 0.16 / 50mm行程
- 行程 100mm行程

$$0.72+100 / 50 \times 0.16=1.04\text{kg}$$



CLJ2

CLM2

CLG1

CL1

MLGC

CNG

MNB

CNA

CNS

CLS

CLQ

RLQ

MLU

MLGP

ML1C

D-□

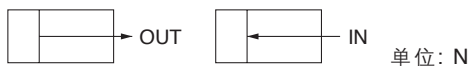
-X□

个别

-X□

# MLU 系列

## 理论输出力表



缸大小	杆径 (mm)	动作 方向	受压面积 (mm <sup>2</sup> )	使用压力(MPa)					
				0.2	0.3	0.4	0.5	0.6	0.7
25	12	OUT	491	98	147	196	246	295	344
		IN	378	76	113	151	189	227	265
32	14	OUT	804	161	241	322	402	482	563
		IN	650	130	195	260	325	390	455
40	16	OUT	1257	251	377	503	629	754	880
		IN	1056	211	317	422	528	634	739
50	20	OUT	1963	393	589	785	982	1178	1374
		IN	1649	330	495	660	824	989	1154

注) 理论输出力(N) = 压力(MPa) × 受压面积(mm<sup>2</sup>)

## 安装件及其型号

安装件	缸大小	25	32	40	50
注1) 脚座		MU-L02	MU-L03	MU-L04	MU-L05
法兰		MU-F02	MU-F03	MU-F04	MU-F05
单耳环		MU-C02	MU-C03	MU-C04	MU-C05
注3) 双耳环		MU-D02	MU-D03	MU-D04	MU-D05



注1) 订购脚座时，一台气缸配置2个。

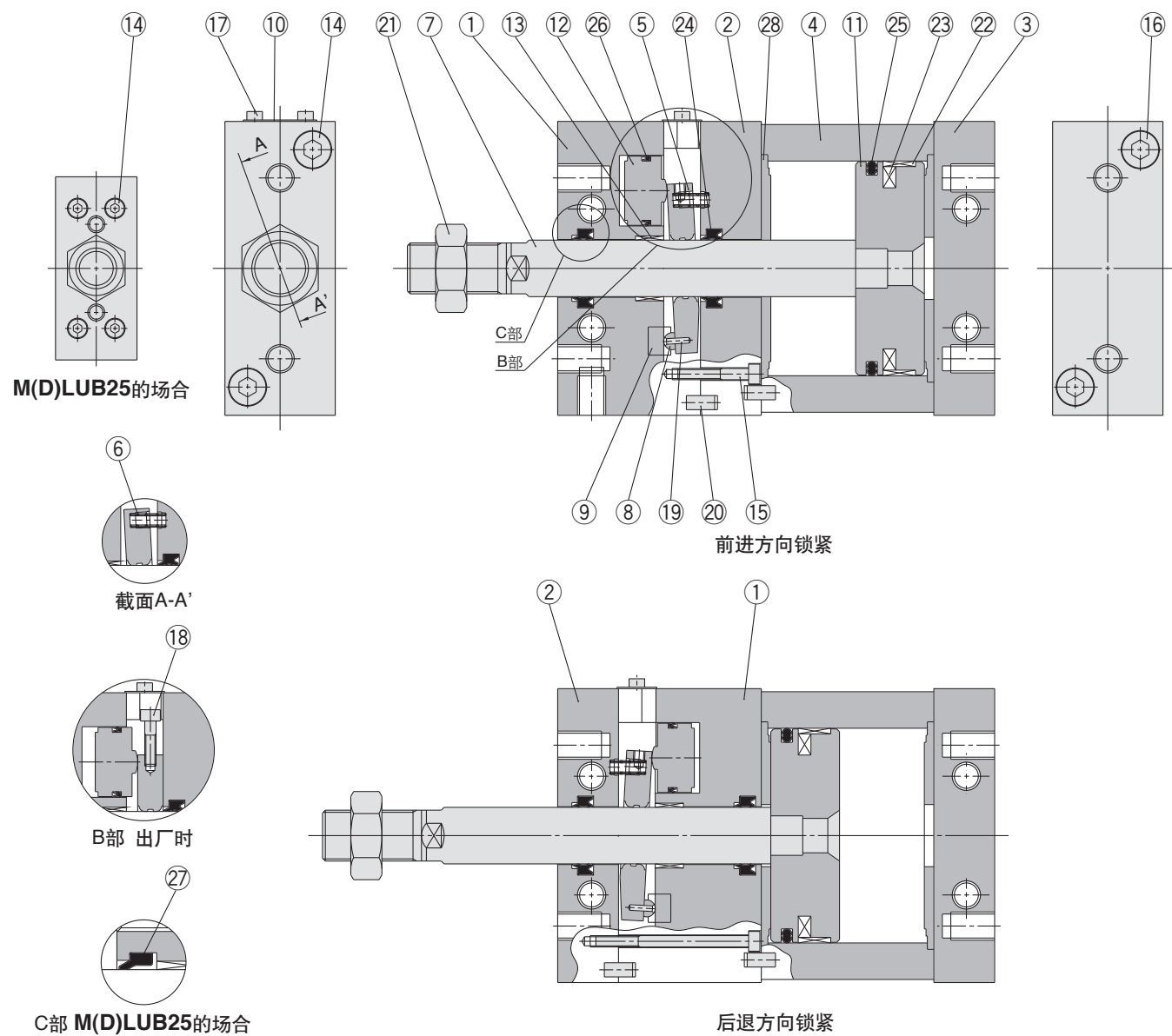
注2) 安装件上附属的零件如下。

脚座、法兰、单耳环 / 本体安装用螺钉

双耳环 / 耳环用销轴、轴用C形弹性挡圈、本体安装用螺钉

注3) 双耳环型上、耳环用销轴和弹性挡圈同捆。

构造简图



- CLJ2
- CLM2
- CLG1
- CL1
- MLGC
- CNG
- MNB
- CNA
- CNS
- CLS
- CLQ
- RLQ
- MLU**
- MLGP
- ML1C

构成零部件

序号	零部件名	材质	备注
1	锁紧主体	铝合金	硬质阳极化
2	端盖	铝合金	硬质阳极化
3	无杆侧缸盖	铝合金	硬质阳极化
4	缸筒	铝合金	硬质阳极化
5	锁紧环	碳钢	热处理
6	制动弹簧	钢线	铬酸锌
7	活塞杆	碳钢	镀硬铬
8	枢轴	碳钢	热处理, 铬酸锌
9	枢轴键	碳钢	热处理, 铬酸锌
10	防尘盖	不锈钢	
11	活塞	铝合金	铬酸盐
12	释放活塞	特殊钢	热处理
13	导向套	烧结合油合金	M(D)LUB25,32的场合
		铜合金	M(D)LUB40,50的场合
14	内六角螺钉 A	不锈钢	

序号	零部件名	材质	备注
15	内六角螺钉 B	不锈钢	
16	内六角螺钉 C	不锈钢	
17	内六角螺钉 D	铬钼钢	镀镍
18	内六角螺钉 E	铬钼钢	镀镍
19	弹簧销	碳钢	JIS B2808
20	平行销	不锈钢	JIS B1354
21	杆端螺母	轧辊钢	镀镍、 仅杆端外螺纹的场合使用
22	耐磨环	树脂	
23	磁环	-	仅磁环内置型使用
24	杆密封圈	NBR	M(D)LUB25的场合使用1个
			M(D)LUB32-50的场合使用2个
25	活塞密封圈	NBR	
26	释放活塞密封圈	NBR	
27	刮尘圈	NBR	仅M(D)LUB25的场合使用
28	缓冲垫	聚氨酯	

- D-□
- X□
- 个别-X□

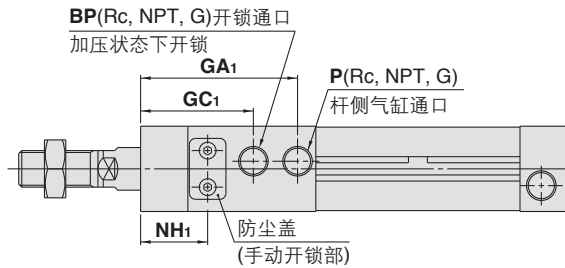
# MLU 系列

## 外形尺寸图

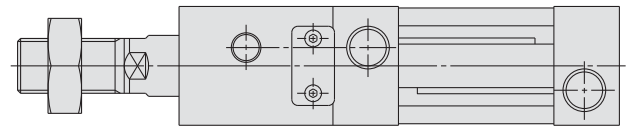
### 基本型

M(D)LUB25, 32 の場合

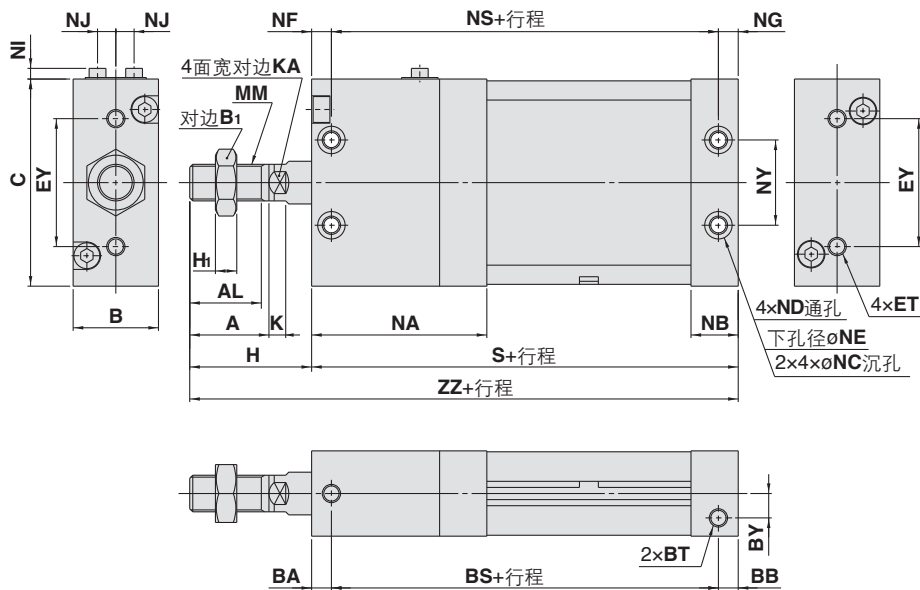
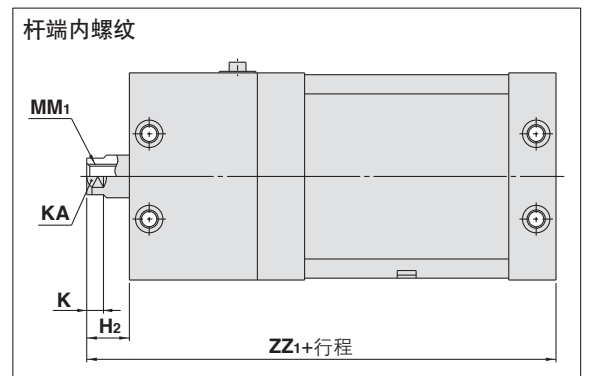
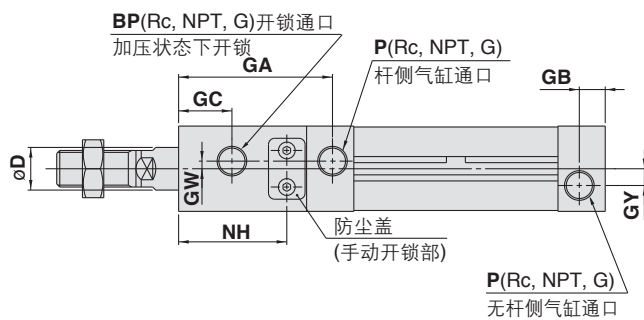
后退方向锁紧の場合



M(D)LUB40, 50 の場合



前进方向锁紧の場合



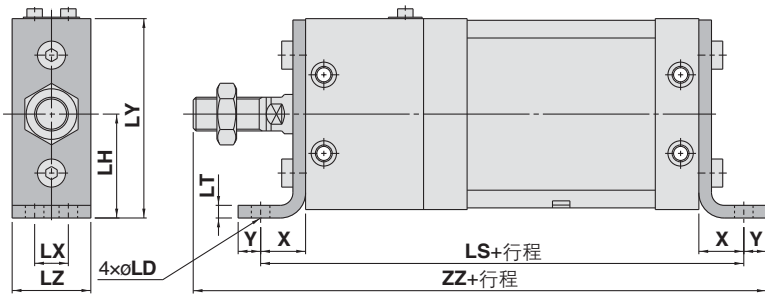
(mm)

型号	行程范围	A	AL	B	B <sub>1</sub>	BA	BB	BP	BS	BT	BY	C	D	ET	EY	GA	GA <sub>1</sub>	GB	GC	GC <sub>1</sub>	GW	GY	H	H <sub>1</sub>
MLUB25	5~300	22	19.5	24	17	8	9	M5×0.8	73	M5×0.8深度7.5	7	54	12	M5×0.8深度11	26	45	45	10	15.5	32.5	2.5	5	36	6
MLUB32	5~300	26	23.5	28	19	6.5	6.5	1/8	87	M6×1深度12	8	68	14	M6×1深度11	42	50.5	51.5	8.5	17.5	37	0	5.5	40	7
MLUB40	5~300	30	27	32	22	9	8	1/8	87	M8×1.25深度13	9	86	16	M8×1.25深度11	54	53	53	9	18.5	38.5	0	7	45	8
MLUB50	5~300	35	32	39	27	12	10	1/8	102.5	M10×1.5深度14.5	9	104	20	M10×1.5深度15	64	62	62	11.5	23	43	6	8	53	11

型号	H <sub>2</sub>	K	KA	MM	MM <sub>1</sub>	NA	NB	NC	ND	NE	NF	NG	NH	NH <sub>1</sub>	NI	NJ	NS	NY	P	S	ZZ	ZZ <sub>1</sub>
MLUB25	14	5.5	10	M10×1.25	M6×1深度12	49	14	7.5深度4.5	M5×0.8	4.3	8	6	30	19	3.5	6	76	26	M5×0.8	90	126	104
MLUB32	14	5.5	12	M12×1.25	M8×1.25深度13	57.5	15.5	9深度5.5	M6×1	5.1	6.5	6.5	35.5	22	3.5	6	87	28	1/8	100	140	114
MLUB40	15	6	14	M14×1.5	M8×1.25深度13	60	16	10.5深度6.5	M8×1.25	6.9	9	8	37.5	22.5	3.5	9	87	36	1/8	104	149	119
MLUB50	18	7	18	M18×1.5	M10×1.5深度15	72	21.5	13.5深度8.5	M10×1.5	8.7	12	10	44	28	3.5	9	102.5	42	1/4	124.5	177.5	142.5

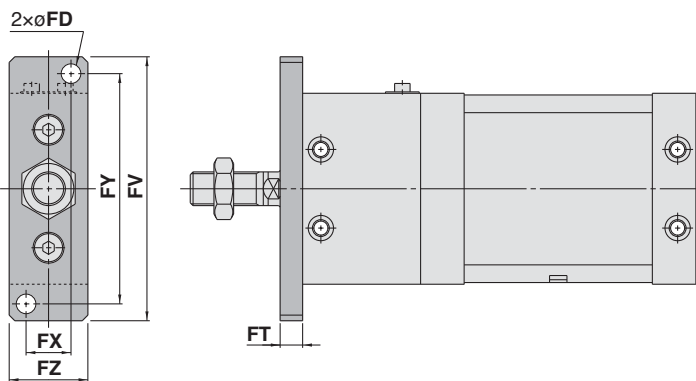
外形尺寸图

轴向脚座型



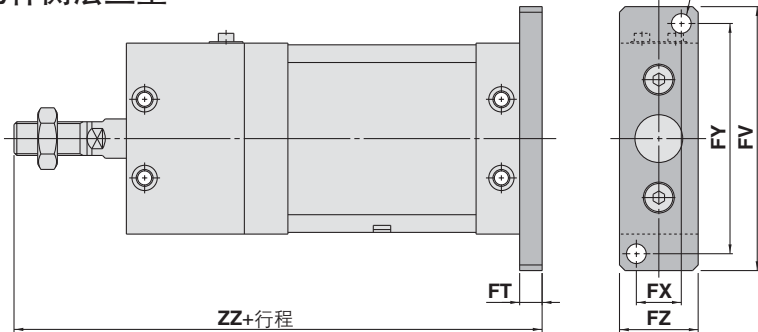
型号	LD	LH	LS	LT	LX	LY	LZ	X	Y	ZZ	(mm)
MLUL25	5.5	29	114	3.2	11	56	23	12	6	144	CLJ2
MLUL32	6.6	37	132	4.5	12	71	27	16	8	164	CLM2
MLUL40	9	46	140	4.5	15	89	31	18	10	177	CLG1
MLUL50	11	57	166.5	5	18	109	37	21	11	209.5	CL1

杆侧法兰型

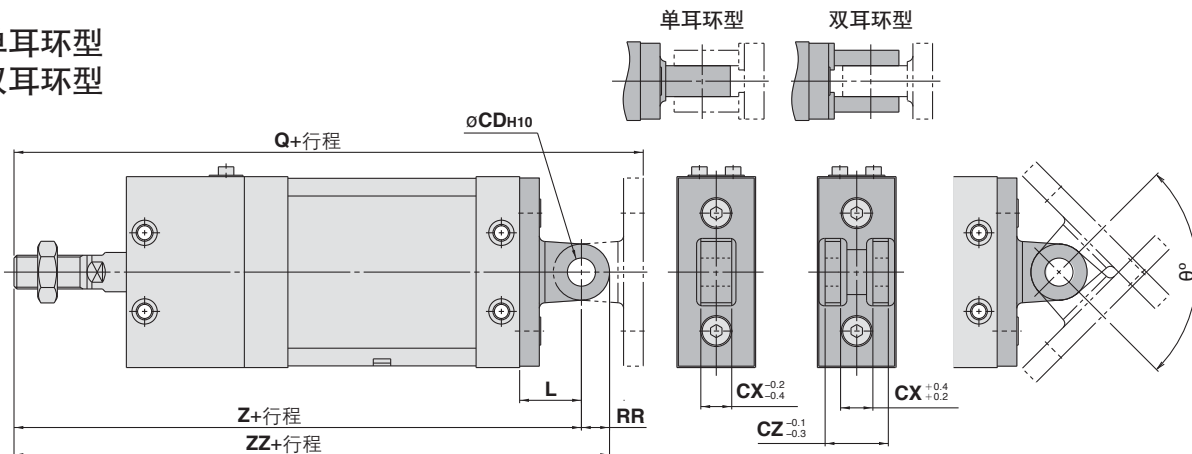


型号	FD	FT	FV	FX	FY	FZ	ZZ	(mm)
MLUF25-MLUG25	5.5	8	76	14	66	24	134	MLGC
MLUF32-MLUG32	7	8	94	16	82	28	148	CNG
MLUF40-MLUG40	9	9	118	18	102	32	158	MNB
MLUF50-MLUG50	11	12	144	22	126	39	189.5	CNA

无杆侧法兰型



单耳环型  
双耳环型



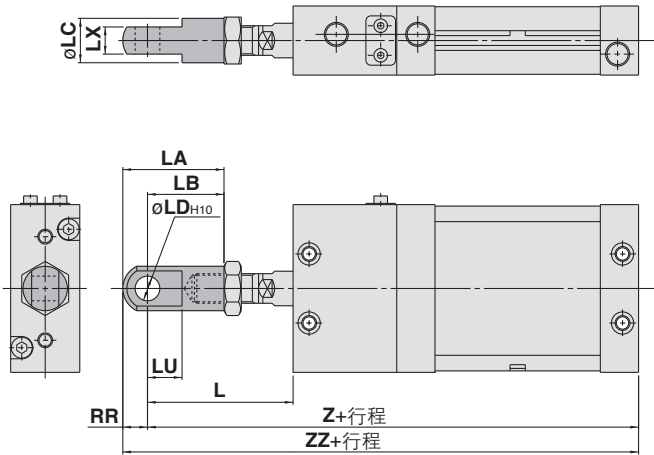
型号	CDH10	CX	CZ	L	Q	RR	Z	ZZ	摆动角度	(mm)
MLUC25-MLUD25	8 <sup>+0.058</sup> <sub>0</sub>	9	18	17	160	8	143	151	100	D-□
MLUC32-MLUD32	10 <sup>+0.058</sup> <sub>0</sub>	11	22	22	184	10	162	172	90	-X□
MLUC40-MLUD40	10 <sup>+0.058</sup> <sub>0</sub>	13	26	27	203	10	176	186	80	个别-X□
MLUC50-MLUD50	14 <sup>+0.070</sup> <sub>0</sub>	16	32	32	241.5	14	209.5	223.5	80	

※双耳环型上，耳环用销轴和弹性挡圈同包。

# MLU 系列

## 附属件

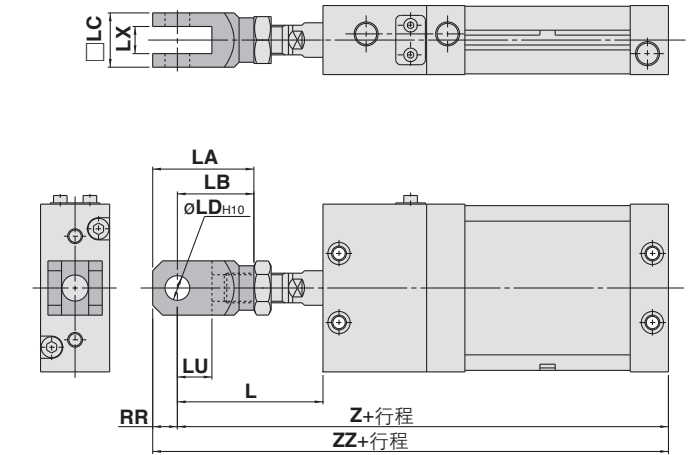
### 单肘接头



型号	L	LA	LB	LC	LD	LU	LX	RR	Z	ZZ	(mm)
MLU□25	52.5	35.5	27	16	8 <sup>+0.058/0</sup>	11	9 <sup>-0.2/-0.4</sup>	8.5	142.5	151	
MLU□32	59	41	31	18	10 <sup>+0.058/0</sup>	14	11 <sup>-0.2/-0.4</sup>	10	159	169	
MLU□40	67	47	36	20	10 <sup>+0.058/0</sup>	15	13 <sup>-0.2/-0.4</sup>	11	171	182	
MLU□50	81	62	46	28	14 <sup>+0.070/0</sup>	20	16 <sup>-0.2/-0.4</sup>	16	205.5	221.5	

尺寸L、Z、ZZ是安装单肘接头时的参考尺寸，作为大致利用。

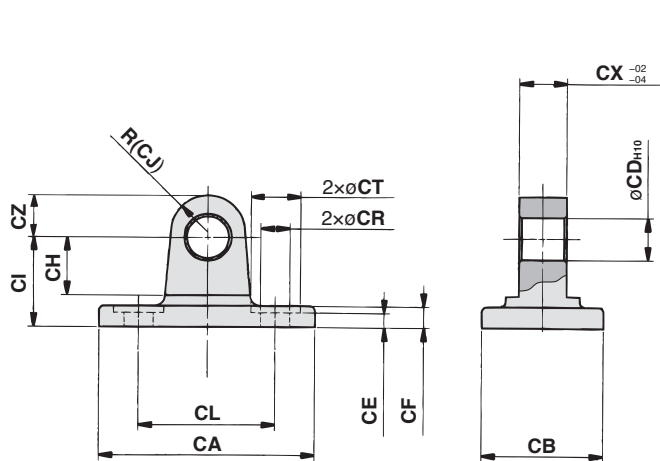
### 双肘接头



型号	L	LA	LB	LC	LD	LU	LX	RR	Z	ZZ	适合销轴型号
MLU□25	52.5	35	27	18	8 <sup>+0.058/0</sup>	13	9 <sup>+0.4/-0.2</sup>	8	142.5	150.5	CD-MU02
MLU□32	59	41	31	22	10 <sup>+0.058/0</sup>	14	11 <sup>+0.4/-0.2</sup>	10	159	169	CD-MU03
MLU□40	67	46	36	26	10 <sup>+0.058/0</sup>	17	13 <sup>+0.4/-0.2</sup>	10	171	181	CD-MU04
MLU□50	81	62	46	32	14 <sup>+0.070/0</sup>	23	16 <sup>+0.4/-0.2</sup>	16	205.5	221.5	CD-MU05

尺寸L、Z、ZZ是安装双肘接头时的参考尺寸，作为大致利用。

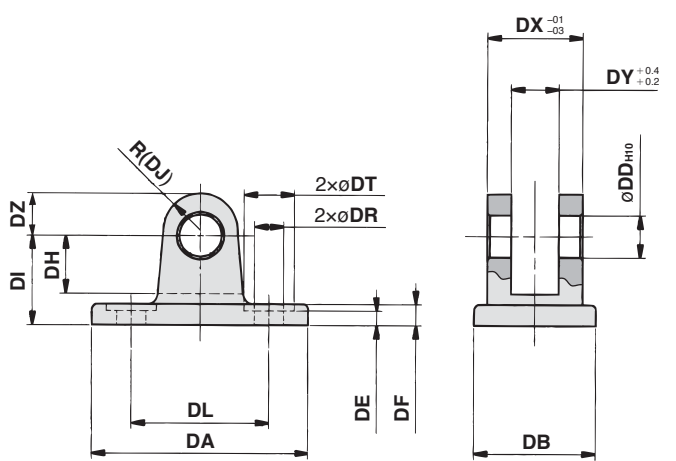
### 单耳环(双耳环用支座)



型号	缸大小	CA	CB	CD <sub>H10</sub>	CE	CF	CH	CI	CJ	(mm)
MU-C02	25	53	23	8 <sup>+0.058/0</sup>	3.5	4	11	17	7	
MU-C03	32	67	27	10 <sup>+0.058/0</sup>	3.5	7	13	22	10	
MU-C04	40	85	31	10 <sup>+0.058/0</sup>	3.5	10	13	27	10	
MU-C05	50	103	37	14 <sup>+0.070/0</sup>	5.5	12	17	32	14	

型号	CL	CR	CT	CX	CZ
MU-C02	26	5.3	9.5	9	8
MU-C03	42	6.4	11	11	10
MU-C04	54	8.4	14	13	10
MU-C05	64	10.5	17	16	14

### 双耳环(单耳环用支座)

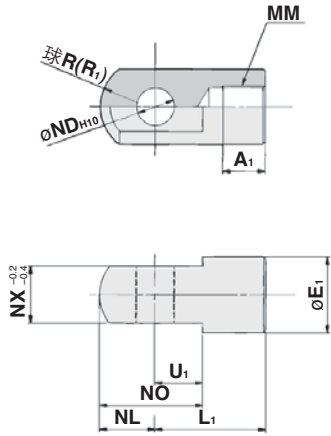


型号	缸大小	DA	DB	DD <sub>H10</sub>	DE	DF	DH	DI	DJ	(mm)
MU-D02	25	53	23	8 <sup>+0.058/0</sup>	3.5	4	11	17	7	
MU-D03	32	67	27	10 <sup>+0.058/0</sup>	3.5	7	13	22	10	
MU-D04	40	85	31	10 <sup>+0.058/0</sup>	3.5	10	13	27	10	
MU-D05	50	103	37	14 <sup>+0.070/0</sup>	5.5	12	17	32	14	

型号	DL	DR	DT	DX	DY	DZ	适合销轴型号
MU-D02	26	5.3	9.5	18	9	8	CD-MU02
MU-D03	42	6.4	11	22	11	10	CD-MU03
MU-D04	54	8.4	14	26	13	10	CD-MU04
MU-D05	64	10.5	17	32	16	14	CD-MU05

双耳环型上附耳环用销轴和弹性挡圈。

单肘接头



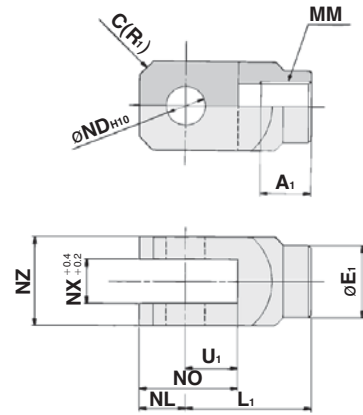
(mm)

型号	缸大小	A <sub>1</sub>	E <sub>1</sub>	L <sub>1</sub>	MM
I-MU02	25	10.5	16	27	M10×1.25
I-MU03	32	12	18	31	M12×1.25
I-MU04	40	14	20	36	M14×1.5
I-MU05	50	18	28	46	M18×1.5

型号	ND <sub>H10</sub>	NL	NO	NX	R <sub>1</sub>	U <sub>1</sub>
I-MU02	8 <sup>+0.058</sup> <sub>0</sub>	8.5	19.5	9	8.5	11
I-MU03	10 <sup>+0.058</sup> <sub>0</sub>	10	24	11	10	14
I-MU04	10 <sup>+0.058</sup> <sub>0</sub>	11	26	13	11	15
I-MU05	14 <sup>+0.070</sup> <sub>0</sub>	16	36	16	16	20

双肘接头



(mm)

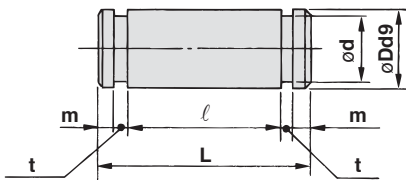
型号	缸大小	A <sub>1</sub>	E <sub>1</sub>	L <sub>1</sub>	MM	ND <sub>H10</sub>
Y-MU02	25	10.5	14	27	M10×1.25	8 <sup>+0.058</sup> <sub>0</sub>
Y-MU03	32	12	18	31	M12×1.25	10 <sup>+0.058</sup> <sub>0</sub>
Y-MU04	40	14	20	36	M14×1.5	10 <sup>+0.058</sup> <sub>0</sub>
Y-MU05	50	18	28	46	M18×1.5	14 <sup>+0.070</sup> <sub>0</sub>

型号	NL	NO	NX	NZ	R <sub>1</sub>	U <sub>1</sub>	适合销轴型号
Y-MU02	8	21	9	18	3	13	CD-MU02
Y-MU03	10	24	11	22	4	14	CD-MU03
Y-MU04	10	27	13	26	5	17	CD-MU04
Y-MU05	16	39	16	32	6	23	CD-MU05

※肘接头用销轴和弹性挡圈附属。

耳环用销轴、肘接头用销轴



(mm)

型号	缸大小	Dd9	L	d	l
CD-MU02	25	8 <sup>-0.040</sup> <sub>-0.076</sub>	23	7.6	18.2
CD-MU03	32	10 <sup>-0.040</sup> <sub>-0.076</sub>	27	9.6	22.2
CD-MU04	40	10 <sup>-0.040</sup> <sub>-0.076</sub>	31	9.6	26.2
CD-MU05	50	14 <sup>-0.050</sup> <sub>-0.093</sub>	38	13.4	32.2

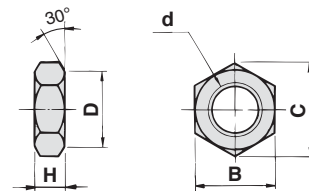
  

型号	m	t	使用的弹性挡圈
CD-MU02	1.5	0.9	轴用C形8
CD-MU03	1.25	1.15	轴用C形10
CD-MU04	1.25	1.15	轴用C形10
CD-MU05	1.75	1.15	轴用C形14

※双耳环、双肘接头上为标准装备。

※弹性挡圈附属。

杆端螺母



(mm)

型号	缸大小	d	H	B	C	D
NT-03	25	M10×1.25	6	17	19.6	16.5
NT-MU03	32	M12×1.25	7	19	21.9	18
NT-04	40	M14×1.5	8	22	25.4	21
NT-05	50	M18×1.5	11	27	31.2	26

※杆端外螺纹上1个为标准附属。

CLJ2

CLM2

CLG1

CL1

MLGC

CNG

MNB

CNA

CNS

CLS

CLQ

RLQ

**MLU**

MLGP

ML1C

D-□

-X□

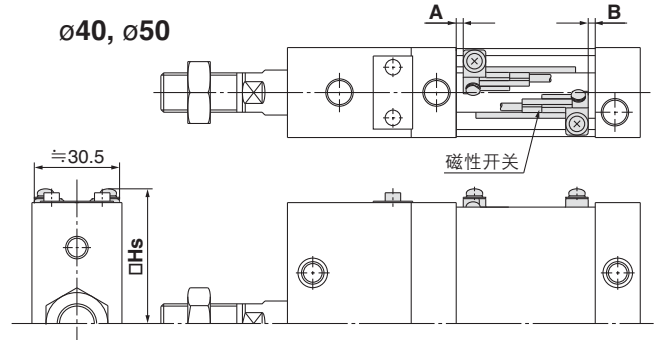
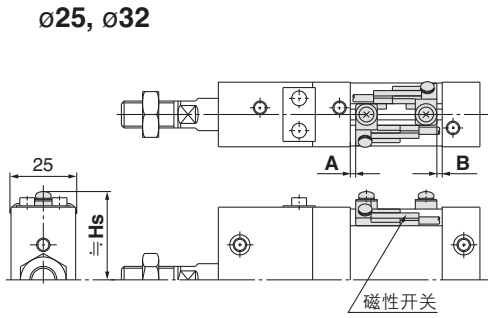
个别  
-X□



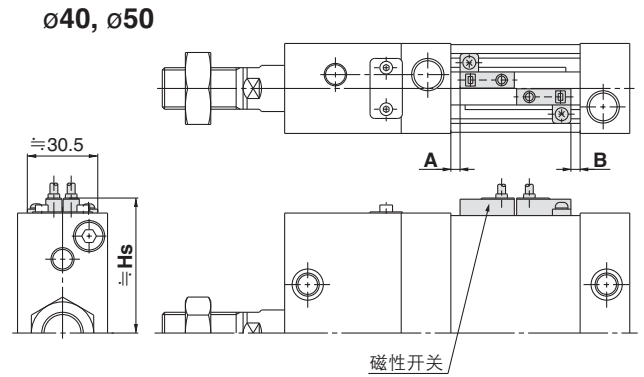
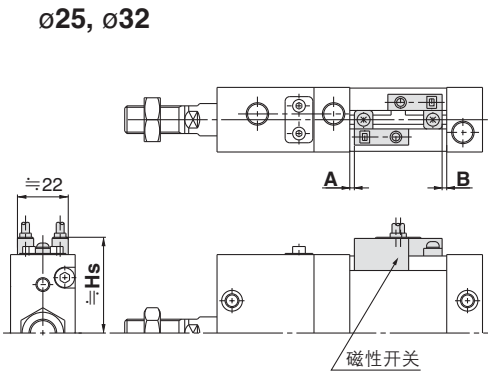
# MLU 系列

## 磁性开关合适安装位置(行程末端检测时)及安装高度

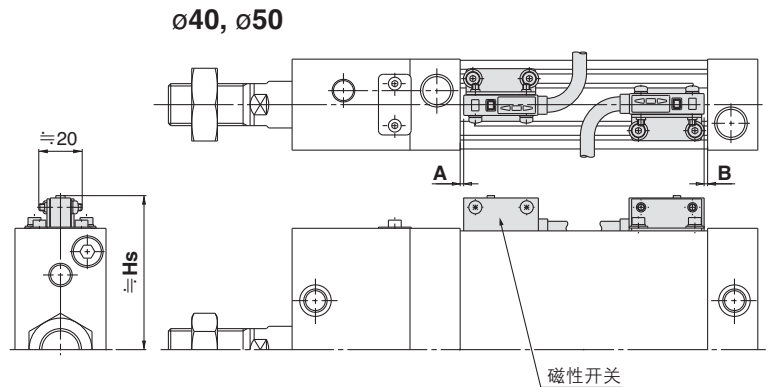
- D-M9□型
- D-M9□V型
- D-M9□W型
- D-M9□WV型
- D-M9□AL型
- D-M9□AVL型



- D-A7□型
- D-A80型
- D-A7□H型
- D-A80H型
- D-F7□型
- D-J79型
- D-F7□W型
- D-J79W型
- D-F79F型
- D-F7NT型
- D-F7BAL型
- D-A73C型
- D-A80C型
- D-J79C型
- D-A79W型
- D-F7□WV型
- D-F7□V型
- D-F7BAVL型



- D-P4DW型



## 磁性开关合适安装位置(行程末端检测时)及安装高度

## 磁性开关合适安装位置

(mm)

磁性开关 型号	D-M9□ D-M9□V D-M9□W D-M9□WV D-M9□AL D-M9□AVL		D-A73 D-A80		D-A72 D-A7□H D-A80H D-F7□ D-F7□V D-J79 D-F7□W D-F7□WV D-J79W D-F7BAL D-F7BAVL D-F79F		D-A73C D-A80C D-J79C		D-A79W		D-F7NTL		D-P4DWL	
	A	B	A	B	A	B	A	B	A	B	A	B	A	B
缸径														
25	5.5	6	4	4.5	4.5	5	4.5	5	1.5	2	9.5	10	—	—
32	5.5	6	4	4.5	4.5	5	4.5	5	1.5	2	9.5	10	—	—
40	6	6.5	4.5	5	5	5.5	0	0	2	2.5	10	10.5	0.5	1
50	7.5	8	6	6.5	6.5	7	0.5	1	3.5	4	11.5	12	2	2.5
63	8.5	8.5	6.5	7	7	7.5	1	1.5	4	4.5	12	12.5	2.5	3

※ 实际设定时，确认磁性开关的动作状态后调整。

## 磁性开关安装高度

(mm)

磁性开关 型号	D-M9□ D-M9□V D-M9□W D-M9□WV D-M9□AL D-M9□AVL		D-A7□ D-A80		D-A7□H D-80H D-F7□ D-J79 F-F7□W D-79W D-F7NTL D-F79F D-F7BAL		D-A73C D-A80C		D-F7□V D-F7□WV D-F7BAVL		D-J79C		D-A79W		D-P4DWL	
	Hs	Hs	Hs	Hs	Hs	Hs	Hs	Hs	Hs	Hs	Hs	Hs	Hs	Hs	Hs	
缸径																
25	33.5	32	33	39	35.5	37.5	34.5	—								
32	40.5	39	40	46	42.5	44.5	41.5	—								
40	48.5	47	48	54	50.5	52.5	49.5	56.5								
50	58	56	57	63	59.5	61.5	58.5	66								

## 磁性开关安装可能最小行程

(mm)

磁性开关 安装数	D-F7□V D-J79C		D-M9□V D-A7□ D-A80 D-A73C D-A80C		D-M9□WV D-F7□WV D-F7BAVL		D-M9□ D-M9□W D-A7□H/A80H D-A79W D-F7□/J79 D-F7□W/J79W D-F7BAL/F7NTL D-F79F		D-P4DWL**	
	异面	同一面							异面	同一面
1个	5	5	10	15	20					
2个	5	10	15	15	20 75					

※ 仅缸大小40、50可安装。

## 动作范围

(mm)

磁性开关型号	缸径			
	25	32	40	50
D-M9□/M9□V D-M9□W/M9□WV D-M9□AL/M9□AVL	4.5	5.5	7	7
D-A7□/A80 D-A7□H/A80H D-A73C/A80C	13	13	13	13
D-A79W	13	13	14	14
D-F7□/J79 D-F7□V/J79C D-F7□W/F7□WV D-J79W/F7NTL D-F7BAL/F7BAVL D-F79F	6.5	7	6.5	6.5
D-P4DWL	—	—	5	5

※ 含磁滞是大致值，不是保证值。(偏差±30%左右)  
受周围的环境影响，有很大的变化。

CLJ2

CLM2

CLG1

CL1

MLGC

CNG

MNB

CNA

CNS

CLS

CLQ

RLQ

MLU

MLGP

ML1C

D-□

-X□

个别  
-X□

## 磁性开关安装件及其型号

磁性开关型号	缸径(mm)			
	ø25	ø32	ø40	ø50
D-M9□ D-M9□V D-M9□W D-M9□WV D-M9□AL D-M9□AVL	①BMU1-025 ②BQ2-012 2种磁性开关安装件组合使用。			
D-A7□/A80 D-A73C/A80C D-A7□H/A80H D-A79W D-F7□/J79 D-F7□V D-J79C D-F7□W/J79W D-F7□WV D-F7BAL/F7BAVL D-F79F/F7NTL	BMU1-025			
D-P4DWL	—		BMU2-040	

### [不锈钢制安装小螺钉组件]

提供下记的不锈钢制安装小螺钉组件(含螺母)。对应使用环境使用。

BBA2:D-A7, A8, F7, J7型用

D-F7BAL, D-F7BAVL型开关在气缸安装出厂时, 使用上记的不锈钢制安装小螺钉。

另外, 磁性开关单体出厂时, 附BBA2。

注1) BBA2的详细内容参见P.1817。

注2) 安装D-M9□A(V)Lの場合, 磁性开关安装件SUS小螺钉组件BBA2、BQ2-012S別途配置。

型号表示方法的合适磁性开关外, 也有下记磁性开关可安装。  
详细规格参见P.1719~1827。

磁性开关品种	型号	导线引出方式(引出方向)	特长	适合缸径
无触点	D-F7NV, F7PV, F7BV	直接出线式(纵)	—	ø25 ~ ø50
	D-F7NWV, F7BWV		诊断指示(2色指示)	
	D-F7BAVL		耐水性强(2色指示)	
	D-F79, F7P, J79	直接出线式(横)	—	
	D-F79W, F7PW, J79W		诊断指示(2色指示)	
	D-F7NNTL		带延时功能	
	D-F7BAL		耐水性强(2色指示)	
	D-P5DWL		耐强磁场(2色指示)	ø40, ø50

※无触点磁性开关上也有导线带前置插头。详见P.1784、1785。

※常闭型(NC=b触点)无触点磁性开关(D-F9G, F9H型)也有。详见P.1746。