

# 标准型速度控制阀

## 直通型

# AS 系列

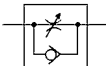
RoHS

尺寸小

小流量的速度控制容易  
等速控制有可能  
针阀有限拔机构



JIS图形符号



型号 / 流量 · 声速流导

型号	接管口径	自由流向			控制流向			质量 g
		流量 L/min(ANR)	声速流导 dm <sup>3</sup> /(s·bar)	临界压力比	流量 L/min(ANR)	声速流导 dm <sup>3</sup> /(s·bar)	临界压力比	
AS1000-M3	M3×0.5	20	0.06	0.15	20	0.06	0.2	4.7
AS1000-M5	M5×0.8	90	0.25		80	0.22		33
AS2000-01	1/8	340	0.94	0.35	250	0.7	0.2	90
AS2000-02	1/4	340	0.94		250	0.7		115
AS3000-02	1/4	810	2.3		810	2.3		130
AS3000-03	3/8	810	2.3		810	2.3		124
AS4000-02	1/4	1,670	4.6		1,670	4.6		221
AS4000-03	3/8	1,670	4.6		1,670	4.6		214
AS4000-04	1/2	1,670	4.6		1,670	4.6		205
AS5000-02	1/4	2,840	7.9		2,840	7.9		242
AS5000-03	3/8	4,270	11.9		4,270	11.9		233
AS5000-04	1/2	4,270	11.9		4,270	11.9		224

注) 流量是压力0.5MPa、温度20°C时的值。

### 规格

使用流体	空气
注) 保证耐压力	1.5MPa(1.05MPa)
注) 最高使用压力	1MPa(0.7MPa)
注) 最低使用压力	0.05MPa(0.1MPa)
环境温度及使用流体温度	-5~60°C(未冻结时)

注) ( )内为AS1000的场合。

### 附件

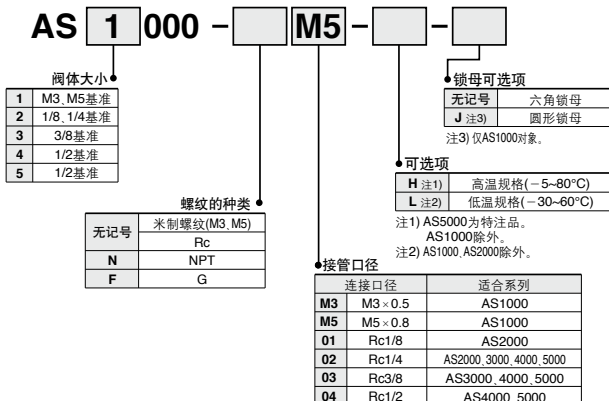
名称	型号	适合型号
管接头	M-5N	AS1000

注) 带管接头的场合的型号表示方法: AS1000-M5-N

### 注意

使用前必读。  
安全上的注意参见前附56、驱动控制元件 / 共同注意事项由P.468~471确认。

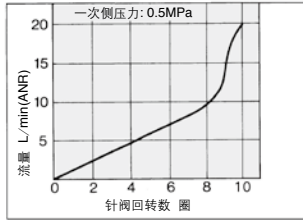
### 型号表示方法



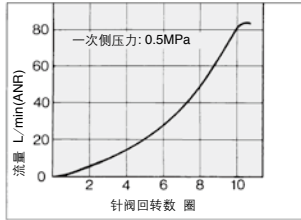
## 针阀 / 流量特性

注) 流量特性的代表值。

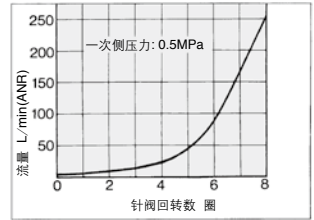
AS1000-M3



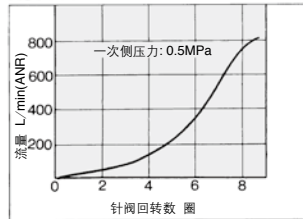
AS1000-M5



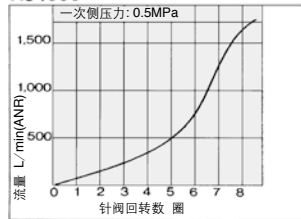
AS2000



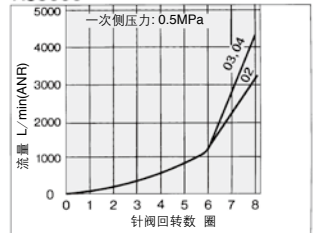
AS3000



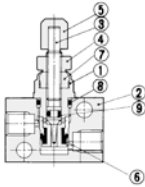
AS4000



AS5000



## AS1000-M3 / 结构图

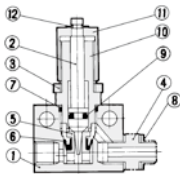


### 构成零部件

序号	名称	材质	备注
1	阀体B	黄铜	无电解镀镍
2	阀体	黄铜	无电解镀镍
3	针阀	黄铜	无电解镀镍
4	锁母	钢 <sup>注)</sup>	铬酸锌
5	手轮	黄铜	无电解镀镍
6	U形密封圈	HNBR	
7	针阀导座	黄铜	无电解镀镍
8	O形圈	NBR	4.5 × 3 × 0.75
9	O形圈	NBR	2.2 × 0.8 × 0.7

注) 可选项: 锁母圆形的黄铜表面采用无电解镀镍。

## AS1000-M5 / 结构图



### 构成零部件

序号	名称	材质
1	阀体	锌合金
2	针阀	不锈钢
3	锁母	钢 <sup>注)</sup>
4	管接头	不锈钢

注) 可选项: 锁母圆形的黄铜表面采用无电解镀镍。

序号	名称	材质	备注
9	O形圈	NBR	
10	针阀导座	黄铜	无电解镀镍
11	手轮	黄铜	无电解镀镍
12	E形弹性挡圈	钢	

### 可换件

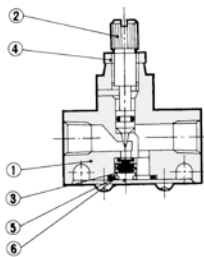
序号	名称	材质	型号	备注
5	阀座	黄铜	1429138	
6	U形密封圈	HNBR	142964-3	
7	O形圈	NBR	KA00327	ø9 × ø7 × ø1
8	密封垫	NBR-不锈钢	M-5G2	

注) 结构图是AS1000-M5-N。

AS1000-M5の場合、管接头、密封垫不附。

# AS 系列

## AS2000 · 3000 / 结构图



### 构成零部件

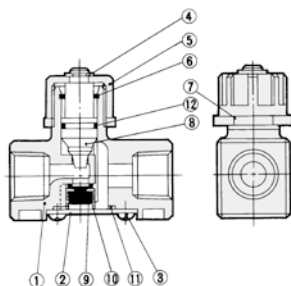
件号	名称	型号	
		AS2000	AS3000
1	阀体	锌合金	铝合金
2	※针阀	黄铜	黄铜
4	※锁螺母	黄铜	碳钢

※无电解除锁

### 可换件

件号	名称	材质	零部件型号	
			AS2000	AS3000
3	单向阀	NBR · 黄铜	143022	14283
5	O形圈	NBR	143021	14284
6	弹簧	不锈钢	143023	14282

## AS4000 / 结构图



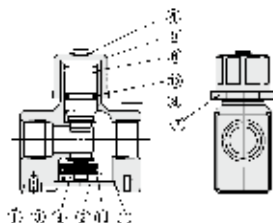
### 构成零部件

件号	名称	材质
1	阀体	铝合金
2	盖	轧辊钢
3	内十字盘头小螺钉	钢丝
4	E型弹性挡圈	不锈钢
5	手轮	锌合金
6	环	钢丝
7	锁母	锌合金
8	针阀	铝合金
12	O形圈	NBR

### 可换件

件号	名称	材质	零部件型号
9	单向阀	NBR · 黄铜	143145
10	弹簧	不锈钢	143146
11	O形圈	NBR	143147

## AS5000 / 结构图



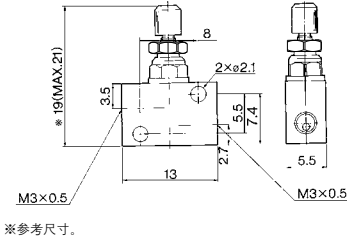
### 构成零部件

件号	名称	材质
1	阀体	铝合金
2	盖	轧辊钢
3	内十字盘头小螺钉	钢丝
4	E型弹性挡圈	不锈钢
5	手轮	锌合金
6	环	不锈钢
7	锁母	锌合金
8	针阀	铝合金
12	O形圈	NBR

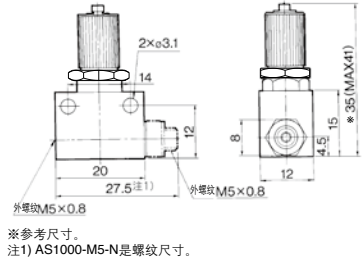
### 可换件

件号	名称	材质	零部件型号
9	单向阀	NBR · 不锈钢	14143
10	弹簧	不锈钢	14144
11	密封垫	NBR	14147

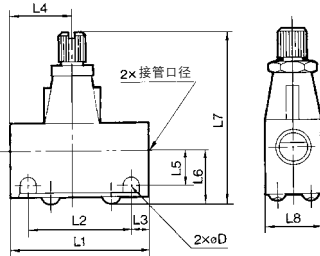
### AS1000-M3 / 外形尺寸图



### AS1000-M5 / 外形尺寸图



### AS2000 · 3000 / 外形尺寸图

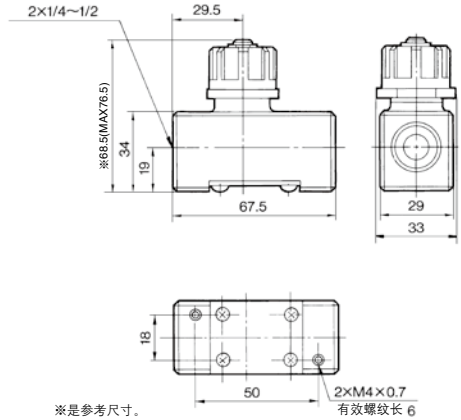


外形尺寸表

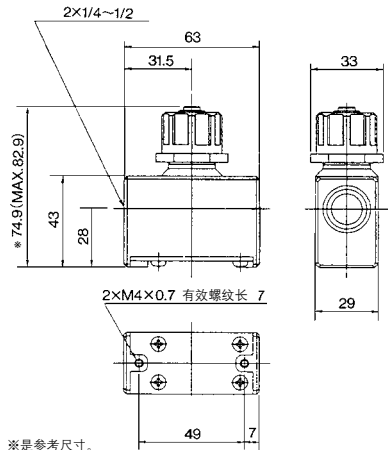
型号	接管口径	L1	L2	L3	L4	L5	L6	L7(注1) MAX. MIN.	L8	D
AS2000-01	Rc 1/8	40	30	5	17	10	15.5	54.5 50	16	4.5
AS2000-02	Rc 1/4	40	30	5	23	11.5	17	56 51.5	20	4.5
AS3000-02, 03	Rc 1/4 · 3/8	56	45.5	5.25	25	13.2	20.6	68 61	26	5.5

注1) L7是参考尺寸。

### AS4000 / 外形尺寸图



### AS5000 / 外形尺寸图



- AS
- TMH
- ASD
- AS
- AS-FE  
KE
- AS-FG
- AS-FP
- AS-FM
- AS-D  
AS-T
- ASP
- ASN
- AQ
- ASV
- AK
- VCHC
- ASS
- ASR  
ASQ