

针型气缸

CJP2/CJP 系列

缸径 $\phi 4$ (5mm行程)
可安装2个磁性开关



双作用/**CJP2** 系列

可安装快换接头

(面板安装型)

可连接 $\phi 2$ 快换接头·
微型接头·速度控制阀



单作用**CJP** 系列



CJ1

CJP

CJ2
-Z

CJ2

CM2
-Z

CM2

CM3

CG1
-Z

CG1

CG3

MB
-Z

MB

MB1

CA2
-Z

CA2

CS1

CS2

D-□

-X□

技术
资料

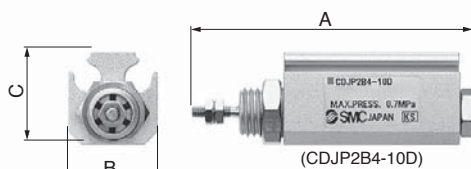
小型·轻量

双作用 / CJP2 系列

· 全长: 缩短**6~9.5mm**

· 重量: 减少**55~65%**

采用铝制缸体, 比以前的CJP重量轻。
(与本公司CJP气缸、基本型无磁性开关比较)



尺寸表 单位: mm

| 缸径 | A | B | C |
|----|----------------------|----|------|
| 4 | 29+行程 (34+行程) | 14 | 14.5 |
| 6 | 33+行程 (38+行程) | 14 | 16.5 |
| 10 | 39.5+行程 (44.5+行程) | 15 | 19 |
| 16 | 43.5+行程 (48.5+行程) | 20 | 24.5 |

※ () 内为内置磁环的尺寸

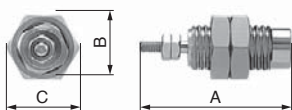
质量表 单位: g

| 行程 | 缸径(mm) | | | |
|----|--------|----|----|----|
| | 4 | 6 | 10 | 16 |
| 5 | 11 | 16 | 27 | 42 |
| 10 | 13 | 18 | 29 | 46 |
| 15 | 15 | 21 | 32 | 50 |
| 20 | 17 | 23 | 35 | 54 |
| 25 | — | 25 | 37 | 58 |
| 30 | — | — | 40 | 63 |
| 35 | — | — | 43 | 67 |
| 40 | — | — | 45 | 71 |

单作用 / CJP 系列

面板安装型(CJPB4-5)

比例: 100%

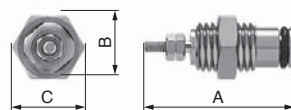


尺寸表 单位: mm

| 缸径 | A | | | B | C |
|----|------|------|------|----|------|
| | 5st | 10st | 15st | | |
| 4 | 23.5 | 31.5 | 39.5 | 10 | 11.5 |
| 6 | 27.5 | 34.5 | 41.5 | 12 | 13.9 |
| 10 | 32.5 | 39 | 46 | 19 | 22 |
| 15 | 37.5 | 43.5 | 50 | 27 | 31 |

埋入式(CJPS4-5)

比例: 100%



质量表 单位: g

| 行程 (mm) | 缸径(mm) | | | |
|---------|--------|------|----|----|
| | 4 | 6 | 10 | 15 |
| 5 | 10 | 10.6 | 28 | 75 |
| 10 | 13 | 13.1 | 33 | 82 |
| 15 | 15 | 15.6 | 38 | 92 |

扩展品种

| 系列 | 动作方式 | 缸径(mm) | 标准行程(mm) | 安装形式 ^{注2)} |
|------|-----------|--------|----------------------------|---------------------------------|
| CJP2 | 双作用 单杆 | 4 | 5,10,15(20) ^{注1)} | 基本型 法兰型 脚座型 耳环型 耳轴型 |
| | | 6 | 5,10,15,20,25 | |
| | | 10 | 5,10,15,20,25,30,35,40 | |
| | | 16 | 5,10,15,20,25,30,35,40 | |

注1) 20行程仅标准型。注2) ø4仅基本型。

| 系列 | 动作方式 | 缸径(mm) | 标准行程(mm) | 安装形式 |
|-----|-------------|--------|----------|--------------|
| CJP | 单作用 弹簧压回 | 4 | 5,10,15 | 面板安装型 埋入式 |
| | | 6 | 5,10,15 | |
| | | 10 | 5,10,15 | |
| | | 15 | 5,10,15 | |

相关产品

参见Best Pneumatics No.⑥。

ø2微型接头
M 系列

ø2快换接头

ø2速度控制阀
AS 系列

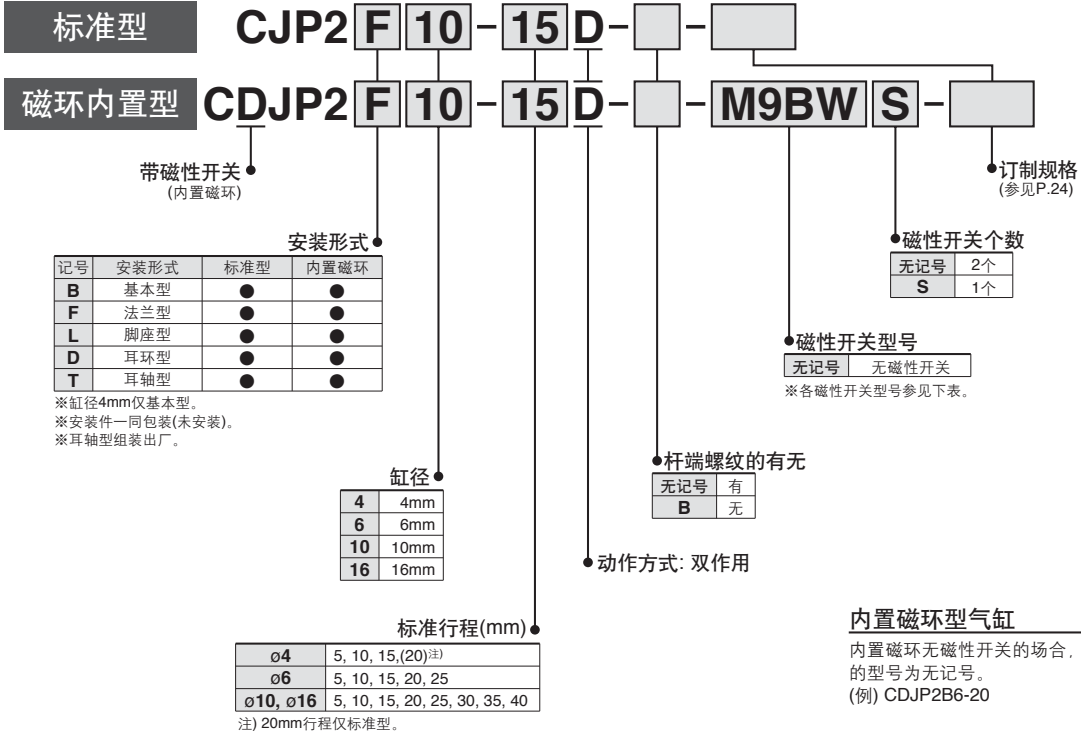
ø2聚氨酯管
TU 系列

针型气缸/双作用：单杆

CJP2 系列

∅4, ∅6, ∅10, ∅16

型号表示方法



适合磁性开关/磁性开关的详细规格参见P.1559~P.1673。

| 种类 | 特殊机能 | 导线引出方式 | 指示灯 | 配线(输出) | 负载电压 | | 磁性开关型号 | | 导线长度(m) [*] | | | | 导线前置插头 | 适合负载 | | |
|---------|---------------|--------|-------|---------|-----------|---------|---------|-------|----------------------|----------|----------|----------|--------|------|------------|------------|
| | | | | | DC | AC | 导线引出方向 | | 0.5 (无记号) | 1 (M) | 3 (L) | 5 (Z) | | | | |
| | | | | | | | 纵向 | 横向 | | | | | | | | |
| 无触点磁性开关 | — | 直接出线式 | 有 | 3线(NPN) | 24V | 5V, 12V | — | M9NV | M9N | ● | ● | ● | ○ | ○ | 继电器 PLC | |
| | | | | 3线(PNP) | | | | M9PV | M9P | ● | ● | ● | ○ | ○ | | |
| | | | | 2线 | 5V, 12V | — | M9BV | M9B | ● | ● | ● | ○ | ○ | | | |
| | | | | 3线(NPN) | | | M9NVV | M9NW | ● | ● | ● | ○ | ○ | | | |
| | | | | 3线(PNP) | M9PVV | M9PW | ● | ● | ● | ○ | ○ | | | | | |
| | | | | 2线 | M9BVV | M9BW | ● | ● | ● | ○ | ○ | | | | | |
| | 耐水性 (2色指示) | — | 直接出线式 | 有 | 3线(NPN) | 24V | 5V, 12V | — | M9NAV | M9NA | ○ | ○ | ● | ○ | ○ | 继电器 PLC |
| | | | | | 3线(PNP) | | | | M9PAV | M9PA | ○ | ○ | ● | ○ | ○ | |
| | | | | | 2线 | 12V | — | M9BAV | M9BA | ○ | ○ | ● | ○ | ○ | | |
| | | | | | 3线(相当NPN) | | | M9AV | M9A | ● | — | ● | — | — | | |
| 有触点开关 | — | 直接出线式 | 无 | 2线 | 24V | 5V, 12V | 100V以下 | M93V | M93 | ● | — | ● | ● | — | 继电器 PLC | |
| | | | | 3线 | | | | M99V | M99 | ● | — | ● | — | — | | |
| | | | | 2线 | | | | M90V | M90 | ● | — | ● | — | — | | |

※※※上记型号的产品上也可安装耐水性强的磁性开关，但并不保证产品的耐水性。
有关上述型号的耐水性强的产品请向本公司询问。

※导线长度表示记号

| | | |
|-----------|-----|----------|
| 0.5m..... | 无记号 | (例) M9NW |
| 1mm..... | M | M9WWM |
| 3m..... | L | M9NWL |
| 5m..... | Z | M9NWZ |

※D-A9□(V)，∅4上不被安装。

※○印的无触点磁性开关，可接受订货。
※带导线前置插头的磁性开关详见P.1626、1627。
※磁性开关一同包装出厂(未安装)。

CJ1

CJP

CJ2-Z

CJ2

CM2-Z

CM2

CM3

CG1-Z

CG1

CG3

MB-Z

MB

MB1

CA2-Z

CA2

CS1

CS2

D-□

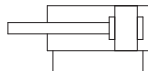
-X□

技术资料

CJP2 系列



JIS图形符号
双作用单杆·垫缓冲



Order Made 单独订制规格
(详见P.33.)

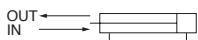
| 表示记号 | 规格/内容 |
|--------|------------|
| -X1666 | 耳环·耳轴安装互换型 |

订制规格
(详见P.1675~1818.)

| 表示记号 | 规格/内容 |
|-------|------------|
| -XA□ | 杆端形状变更 |
| -XB6 | 耐热气缸(150℃) |
| -XB7 | 耐寒气缸 |
| -XC22 | 密封件类氟橡胶 |

理论输出力表

| 缸径 (mm) | 动作 方向 | 使用压力(MPa) | | |
|------------|----------|-----------|-------|-------|
| | | 0.3 | 0.5 | 0.7 |
| 4 | IN | 2.8 | 4.7 | 6.6 |
| | OUT | 3.8 | 6.3 | 8.8 |
| 6 | IN | 6.4 | 10.6 | 14.8 |
| | OUT | 8.5 | 14.1 | 19.8 |
| 10 | IN | 19.8 | 33.0 | 46.2 |
| | OUT | 23.6 | 39.3 | 55.0 |
| 16 | IN | 51.8 | 86.4 | 121.0 |
| | OUT | 60.3 | 100.5 | 140.7 |



规格

| | | |
|--------------------|---|---------|
| 动作方式 | 单杆双作用 | |
| 最高使用压力 | 0.7MPa | |
| 最低使用压力 | φ4 | 0.15MPa |
| | φ6 | 0.12MPa |
| | φ10, φ16 | 0.06MPa |
| 耐压试验压力 | 1MPa | |
| 环境温度及使用流体温度 | 无磁性开关: 10℃~70℃ 带磁性开关: -10℃~60℃(但未冻结) | |
| 给油 | 不要(不给油) | |
| 行程长度允差 | +1.0 0 | |
| 杆端形状 | 有螺纹、无螺纹 | |
| 使用活塞速度 | ※10~500mm/s | |
| 缓冲 | 垫缓冲 | |
| 安装形式 ^{注)} | 基本型、法兰型、脚座型、耳环型、耳轴型 | |

注) φ4安装形式仅基本型。φ4的使用活塞速度为50~500mm/s。

标准装备附件

| 附件 | 安装用 螺母 (1个) | 杆端 螺母(2个) (有螺纹的场所) | 耳轴 (带销轴) |
|-----|-------------------|--------------------------|-------------|
| 基本型 | ● | ● | — |
| 法兰型 | ● | ● | — |
| 脚座型 | ● | ● | — |
| 耳环型 | — | ● | — |
| 耳轴型 | — | ● | ● |

标准行程

| 缸径 (mm) | 行程(mm) |
|------------|-------------------------------|
| 4 | 5, 10, 15, 20 ^{注)} |
| 6 | 5, 10, 15, 20, 25 |
| 10 | 5, 10, 15, 20, 25, 30, 35, 40 |
| 16 | 5, 10, 15, 20, 25, 30, 35, 40 |

注) 缸径4mm的20mm行程仅标准型。

可选项

| 名称 | 6 | 10 | 16 |
|---------------|-------------------------------|---------|---------|
| 磁性开关 | D-A9□(V), D-M9□(V), D-M9□W(V) | | |
| 单肘接头 | I-P006A | I-P010A | I-P016A |
| 双肘接头 (带销轴) | Y-P006A | Y-P010A | Y-P016A |

安装件型号

| 安装件 | 缸径 (mm) | | |
|-------------|------------|----------|----------|
| | 6 | 10 | 16 |
| 法兰 | CP-F006A | CP-F010A | CP-F016A |
| 脚座 | CP-L006A | CP-L010A | CP-L016A |
| 耳轴 (带销轴) | CP-T006A | CP-T010A | CP-T016A |

质量表

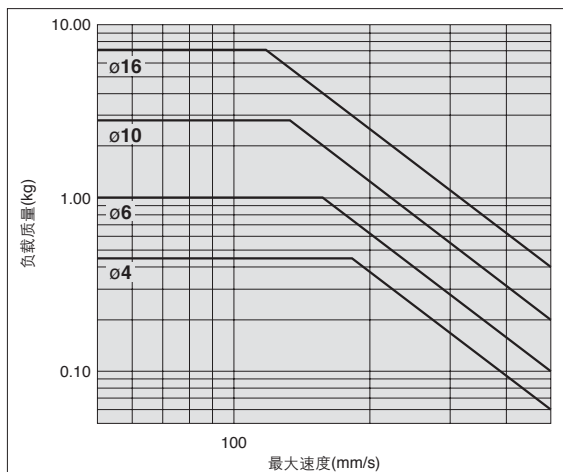
| 行程(mm) 安装形式 | 缸径(mm) | | | | |
|----------------|----------|----|----|----|----|
| | 4 | 6 | 10 | 16 | |
| 基准 质量表 | 5 | 11 | 16 | 27 | 42 |
| | 10 | 13 | 18 | 29 | 46 |
| | 15 | 15 | 21 | 32 | 50 |
| | 20 | 17 | 23 | 35 | 54 |
| | 25 | — | 25 | 37 | 58 |
| | 30 | — | — | 40 | 63 |
| | 35 | — | — | 43 | 67 |
| | 40 | — | — | 45 | 71 |
| 安装 件质量 | 法兰型 | — | 5 | 6 | 16 |
| | 脚座型 | — | 7 | 9 | 24 |
| | 耳环型 | — | 2 | 5 | 8 |
| | 耳轴型(带销轴) | — | 15 | 25 | 70 |
| 内置磁环型增加质量 | | 2 | 3 | 5 | 7 |

允许动能

⚠ 注意

驱动惯性负载的场合，请在允许动能值以下运行气缸。
图中粗实线范围内表现为可使用负载质量和最大驱动速度的关系。

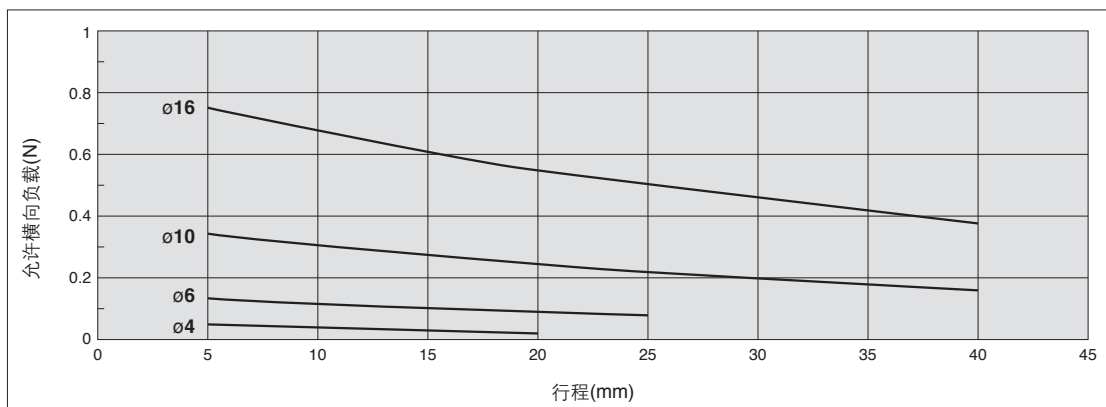
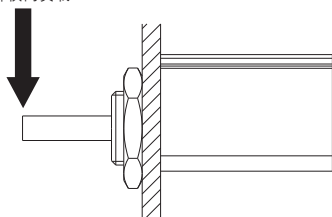
| 缸径(mm) | 4 | 6 | 10 | 16 |
|-------------|-----------------------|----------------------|----------------------|----------------------|
| 使用活塞速度(m/s) | 0.05~0.5 | | | |
| 允许动能(J) | 0.75×10^{-2} | 1.2×10^{-2} | 2.5×10^{-2} | 5.0×10^{-2} |



允许横向负载

请严守活塞杆上的横向负载范围(下图)。超过限制范围使用，可导致气缸寿命减短和损伤。

允许横向负载



CJ1

CJP

CJ2
-Z

CJ2

CM2
-Z

CM2

CM3

CG1
-Z

CG1

CG3

MB
-Z

MB

MB1

CA2
-Z

CA2

CS1

CS2

D-□

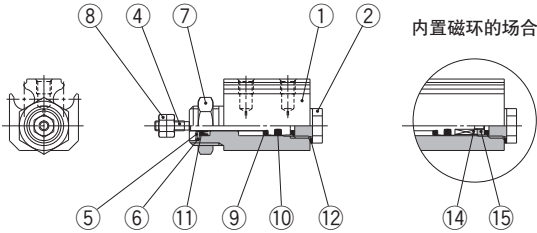
-X□

技术
资料

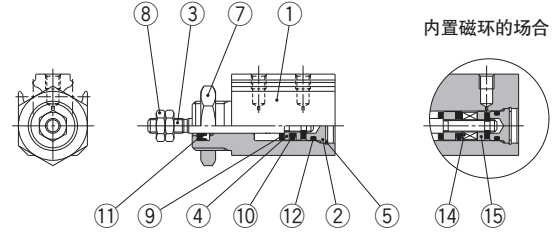
CJP2 系列

构造图

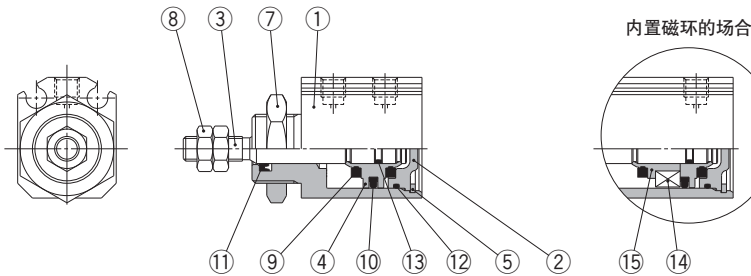
C□JP2B4



C□JP2B6



C□JP2B10, 16



构成零件

| 序号 | 名称 | 材质 | 备注 |
|----|--------|----------------------|-------------------------|
| 1 | 缸体 | 铝合金 | 硬质阳极氧化 |
| 2 | 无杆侧缸盖 | φ4, φ6, φ10 φ16 | 黄铜 铝合金 铬酸盐 |
| 3 | 活塞杆 | 不锈钢 | |
| 4 | 活塞 | φ4 φ6, φ10 φ16 | 不锈钢 黄铜 铝合金 铬酸盐 |
| 5 | 弹性挡圈 | 工具钢 | 磷酸盐膜 |
| 6 | 密封件护圈 | 特殊用途钢 | 镀镍 |
| 7 | 安装用螺母 | 黄铜 | 无电解镀镍 |
| 8 | 杆端螺母 | 钢 | 铬酸锌 |
| 9 | 缓冲垫 | 聚氨酯橡胶 | |
| 10 | 活塞密封圈 | NBR | |
| 11 | 杆密封圈 | NBR | |
| 12 | 静密封圈 | φ4 φ6, φ10, φ16 | SUS+NBR NBR |
| 13 | 活塞静密封圈 | NBR | |
| 14 | 磁环 | - | |
| 15 | 磁环压板 | φ4, φ6, φ10 φ16 | 黄铜 铝合金 铬酸盐 |

可换件/密封圈组件 标准型

| 缸径(mm) | 配置型号 | 内容 |
|--------|-------------|------------|
| 6 | CJP2B6D-PS | 左记序号⑩⑪⑫为一组 |
| 10 | CJP2B10D-PS | |
| 16 | CJP2B16D-PS | |

※密封圈组件中附带润滑脂包(5g)。
※仅润滑脂包需要的场合，按下记型号另行配备。
润滑脂型号: GR-L-005(5g)

XB6 / 耐热气缸 (-10~150°C)

| 缸径(mm) | 配置型号 | 内容 |
|--------|-----------------|------------|
| 6 | CJP2B6D-XB6-PS | 左记序号⑩⑪⑫为一组 |
| 10 | CJP2B10D-XB6-PS | |
| 16 | CJP2B16D-XB6-PS | |

※密封圈组件中附带润滑脂包(5g)。
※仅润滑脂包需要的场合，按下记型号另行配备。
润滑脂型号: GR-F-005(5g)

XB7 / 耐寒气缸

| 缸径(mm) | 配置型号 | 内容 |
|--------|-----------------|------------|
| 6 | CJP2B6D-XB7-PS | 左记序号⑩⑪⑫为一组 |
| 10 | CJP2B10D-XB7-PS | |
| 16 | CJP2B16D-XB7-PS | |

※密封圈组件中附带润滑脂包(5g)。
※仅润滑脂包需要的场合，按下记型号另行配备。
润滑脂型号: GR-T-005(5g)

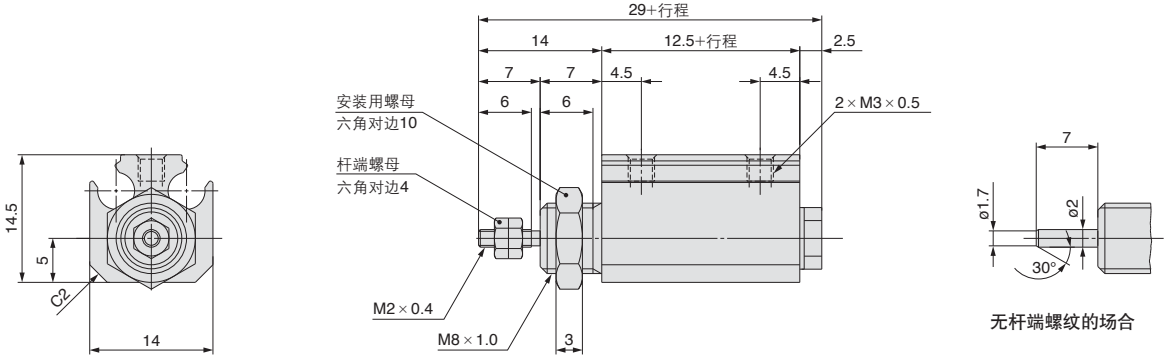
XC22 / 密封类为氟树脂

| 缸径(mm) | 配置型号 | 内容 |
|--------|------------------|------------|
| 6 | CJP2B6D-XC22-PS | 左记序号⑩⑪⑫为一组 |
| 10 | CJP2B10D-XC22-PS | |
| 16 | CJP2B16D-XC22-PS | |

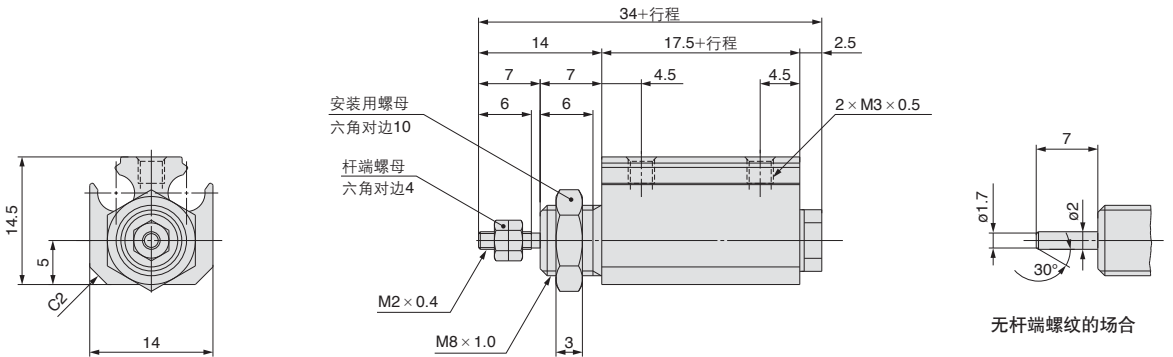
※密封圈组件中附带润滑脂包(5g)。
※仅润滑脂包需要的场合，按下记型号另行配备。
润滑脂型号: GR-L-005(5g)

外形尺寸图/基本型(ø4)

标准型/CJP2B4



内置磁环/CDJP2B4



CJ1

CJP

CJ2
-Z

CJ2

CM2
-Z

CM2

CM3

CG1
-Z

CG1

CG3

MB
-Z

MB

MB1

CA2
-Z

CA2

CS1

CS2

D-□

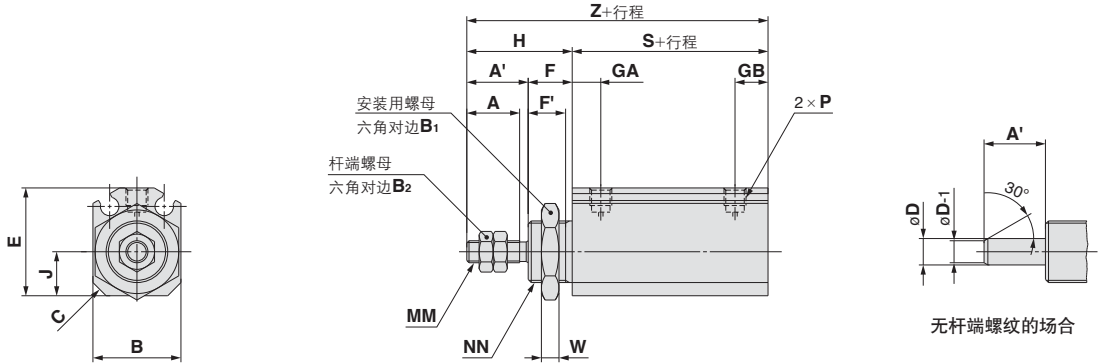
-X□

技术
资料

CJP2 系列

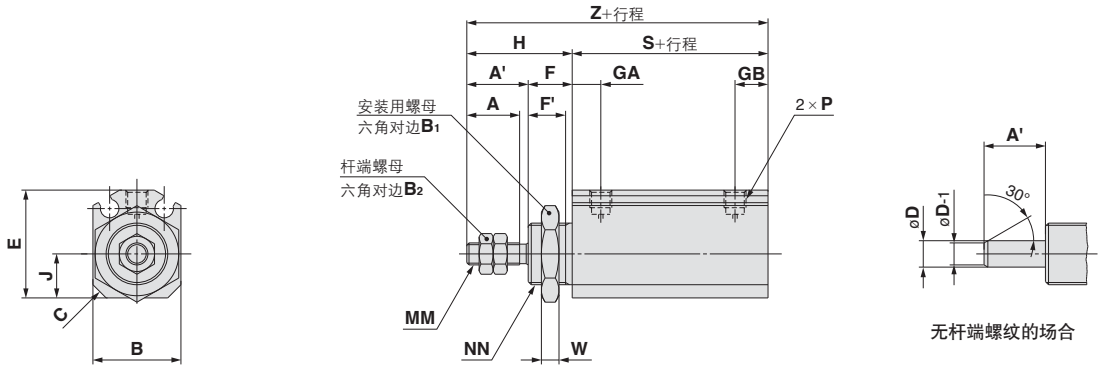
外形尺寸图/基本型(φ6~φ16)

标准型/CJP2B6~16



| 记号 | | A | A' | B | B ₁ | B ₂ | C | D | E | F | F' | GA | GB | H | J | MM | NN | P | S | W | Z |
|----|----|----|----|----|----------------|----------------|-----|---|------|----|-----|-----|-----|----|----|--------|---------|--------|------|---|------|
| 缸径 | 6 | 7 | 9 | 14 | 14 | 5.5 | 2 | 3 | 16.5 | 8 | 6.5 | 5.5 | 6.5 | 17 | 6 | M3×0.5 | M10×1.0 | M3×0.5 | 16 | 3 | 33 |
| | 10 | 10 | 12 | 15 | 17 | 7 | 2.5 | 4 | 19 | 8 | 6.5 | 6 | 7 | 20 | 7 | M4×0.7 | M12×1.0 | M3×0.5 | 19.5 | 3 | 39.5 |
| | 16 | 12 | 14 | 20 | 19 | 8 | 3 | 6 | 24.5 | 10 | 8.5 | 6.5 | 7.5 | 24 | 10 | M5×0.8 | M14×1.0 | M5×0.8 | 19.5 | 4 | 43.5 |

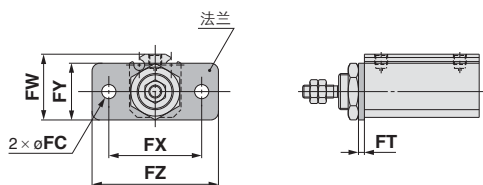
内置磁环/CDJP2B6~16



| 记号 | | A | A' | B | B ₁ | B ₂ | C | D | E | F | F' | GA | GB | H | J | MM | NN | P | S | W | Z |
|----|----|----|----|----|----------------|----------------|-----|---|------|----|-----|-----|-----|----|----|--------|---------|--------|------|---|------|
| 缸径 | 6 | 7 | 9 | 14 | 14 | 5.5 | 2 | 3 | 16.5 | 8 | 6.5 | 5.5 | 6.5 | 17 | 6 | M3×0.5 | M10×1.0 | M3×0.5 | 21 | 3 | 38 |
| | 10 | 10 | 12 | 15 | 17 | 7 | 2.5 | 4 | 19 | 8 | 6.5 | 6 | 7 | 20 | 7 | M4×0.7 | M12×1.0 | M3×0.5 | 24.5 | 3 | 44.5 |
| | 16 | 12 | 14 | 20 | 19 | 8 | 3 | 6 | 24.5 | 10 | 8.5 | 6.5 | 7.5 | 24 | 10 | M5×0.8 | M14×1.0 | M5×0.8 | 24.5 | 4 | 48.5 |

安装件尺寸图

法兰型/C(D)JP2F6~16



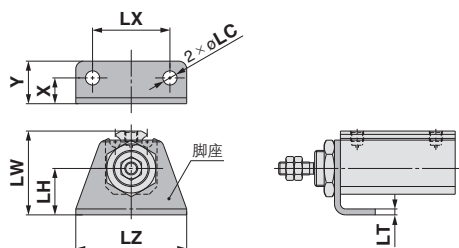
法兰型

(mm)

| 缸径 \ 记号 | FC | FT | FW | FX | FY | FZ |
|---------|-----|-----|------|----|----|----|
| 6 | 3.4 | 1.6 | 18.5 | 24 | 16 | 32 |
| 10 | 4.5 | 1.6 | 21 | 28 | 18 | 37 |
| 16 | 5.5 | 2.3 | 25.5 | 36 | 22 | 49 |

※其他尺寸与基本型相同。

脚座型/C(D)JP2L6~16



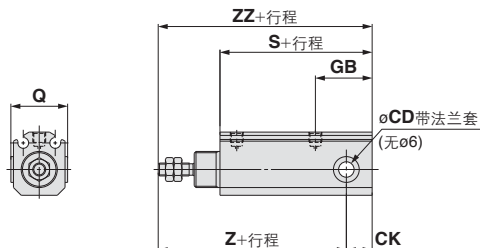
脚座型

(mm)

| 缸径 \ 记号 | X | Y | LC | LH | LT | LW | LX | LZ |
|---------|-----|------|-----|----|-----|------|----|----|
| 6 | 6.5 | 10.5 | 3.4 | 11 | 1.6 | 21.5 | 20 | 28 |
| 10 | 7 | 12 | 4.5 | 13 | 1.6 | 25 | 24 | 33 |
| 16 | 10 | 16.5 | 5.5 | 18 | 2.3 | 32.5 | 30 | 43 |

※其他尺寸与基本型相同。

耳环型/C(D)JP2D6~16



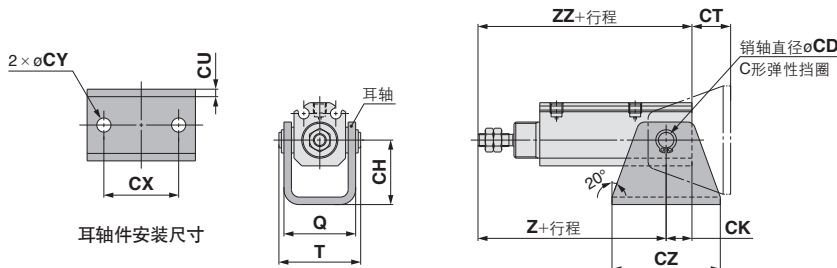
耳环型

(mm)

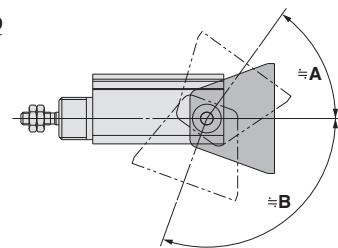
| 缸径 \ 记号 | CD | CK | GB | Q |
|---------|----------------------------------|-----|------|---------------------------------|
| 6 | 3 ^{+0.040} ₀ | 4 | 11.5 | — |
| 10 | 5 ^{+0.065} ₀ | 6.5 | 18 | 17 ⁰ _{-0.5} |
| 16 | 6 ^{+0.065} ₀ | 10 | 22 | 22 ⁰ _{-0.5} |

| 缸径 \ 记号 | S | | Z | | ZZ | |
|---------|------|------|-----|------|------|------|
| | 无磁环 | 磁环内置 | 无磁环 | 磁环内置 | 无磁环 | 磁环内置 |
| 6 | 21 | 26 | 34 | 39 | 38 | 43 |
| 10 | 30.5 | 35.5 | 44 | 49 | 50.5 | 55.5 |
| 16 | 34 | 39 | 48 | 53 | 58 | 63 |

耳轴型/C(D)JP2T6~16



摆动角度



耳轴型

(mm)

| 缸径 \ 记号 | CD | CH | CK | CT | CU | CX | CY | CZ | Q | T | Z | | ZZ | |
|---------|----|----|-----|------|-----|----|-----|----|------|------|-----|------|------|------|
| | | | | | | | | | | | 无磁环 | 磁环内置 | 无磁环 | 磁环内置 |
| 6 | 3 | 16 | 4 | 12 | 1.6 | 18 | 3.4 | 26 | 18.5 | 20.4 | 34 | 39 | 38 | 43 |
| 10 | 5 | 20 | 6.5 | 13.5 | 1.6 | 24 | 4.5 | 33 | 20.5 | 23.9 | 44 | 49 | 50.5 | 55.5 |
| 16 | 6 | 25 | 10 | 15 | 2.9 | 29 | 5.5 | 42 | 28 | 31.7 | 48 | 53 | 58 | 63 |

| 适合缸径 | o6 | o10 | o16 |
|------|------|------|------|
| ≒ A | 54° | 62° | 55° |
| ≒ B | 110° | 110° | 102° |

※ 上記尺寸为大致值。因场合而异。

CJ1

CJP

CJ2-Z

CJ2

CM2-Z

CM2

CM3

CG1-Z

CG1

CG3

MB-Z

MB

MB1

CA2-Z

CA2

CS1

CS2

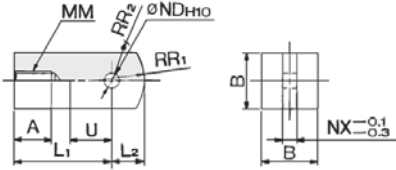
D-□

-X□

技术资料

CJP2 系列 附件尺寸

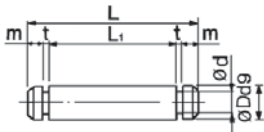
单肘接头



材质: 轧辊钢

| 型号 | 适合缸径 (mm) | A | B | L1 | L2 | MM | ND _{H10} | NX | R1 | R2 | U |
|---------|-----------|-----|----|----|-----|--------|----------------------------------|----|----|-----|---|
| I-P006A | 6 | 5 | 6 | 12 | 3.5 | M3×0.5 | 3 ^{+0.040} ₀ | 3 | 5 | 4 | 5 |
| I-P010A | 10 | 6.5 | 10 | 16 | 5.5 | M4×0.7 | 5 ^{+0.048} ₀ | 5 | 8 | 6.3 | 7 |
| I-P016A | 16 | 7 | 12 | 19 | 7 | M5×0.8 | 6 ^{+0.048} ₀ | 6 | 10 | 7.8 | 9 |

肘接头用销轴

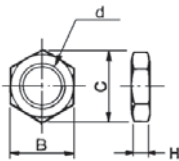


材质: 不锈钢

| 型号 | 适合缸径 (mm) | D d9 | L | d | L1 | m | t | 使用的弹性挡圈 [※] |
|---------|-----------|---------------------------------------|------|------|------|------|------|----------------------|
| IY-P006 | 6 | 3 ^{-0.020} _{-0.045} | 9 | 2.85 | 6.2 | 0.75 | 0.65 | 夹子C形3 |
| IY-P010 | 10 | 5 ^{-0.030} _{-0.060} | 13.6 | 4.8 | 10.2 | 1 | 0.7 | C形5 |
| IY-P015 | 16 | 6 ^{-0.030} _{-0.060} | 15.8 | 5.7 | 12.2 | 1 | 0.8 | C形6 |

※有附属

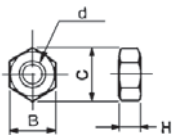
安装用螺母



材质: 黄铜

| 型号 | 适合缸径 (mm) | d | H | B | C |
|----------|-----------|---------|---|----|------|
| SNPS-004 | 4 | M8×1.0 | 3 | 10 | 11.5 |
| SNP-006 | 6 | M10×1.0 | 3 | 14 | 16.2 |
| SNP-010 | 10 | M12×1.0 | 3 | 17 | 19.6 |
| SNP-015 | 16 | M14×1.0 | 4 | 19 | 21.9 |

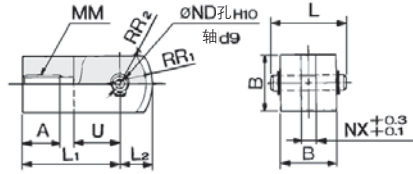
杆端螺母



材质: 铁

| 型号 | 适合缸径 (mm) | d | H | B | C |
|---------|-----------|--------|-----|-----|-----|
| NTJ-004 | 4 | M2×0.4 | 1.6 | 4 | 4.6 |
| NTP-006 | 6 | M3×0.5 | 1.8 | 5.5 | 6.4 |
| NTP-010 | 10 | M4×0.7 | 2.4 | 7 | 8.1 |
| NTP-015 | 16 | M5×0.8 | 3.2 | 8 | 9.2 |

双肘接头

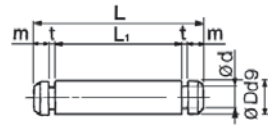


※肘接头用销轴及弹性挡圈一同包装

材质: 轧辊钢

| 型号 | 适合缸径 (mm) | A | B | L | L1 | L2 | MM | ND _{d9} | ND _{H10} | NX | R1 | R2 | U |
|---------|-----------|-----|----|------|----|-----|--------|---------------------------------------|----------------------------------|----|----|-----|---|
| Y-P006A | 6 | 5 | 6 | 9 | 12 | 3.5 | M3×0.5 | 3 ^{-0.020} _{-0.045} | 3 ^{+0.040} ₀ | 3 | 5 | 4 | 5 |
| Y-P010A | 10 | 6.5 | 10 | 13.6 | 16 | 5.5 | M4×0.7 | 5 ^{-0.030} _{-0.060} | 5 ^{+0.048} ₀ | 5 | 8 | 6.3 | 7 |
| Y-P016A | 16 | 7 | 12 | 15.8 | 19 | 7 | M5×0.8 | 6 ^{-0.030} _{-0.060} | 6 ^{+0.048} ₀ | 6 | 10 | 7.8 | 9 |

耳轴用销轴



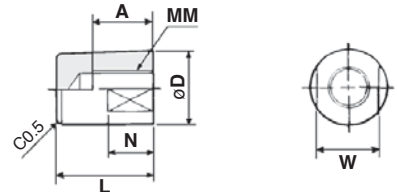
材质: 不锈钢

| 型号 | 适合缸径 (mm) | D d9 | L | d | L1 | m | t | 使用的弹性挡圈 [※] |
|---------|-----------|---------------------------------------|------|------|------|------|------|----------------------|
| CT-P006 | 6 | 3 ^{-0.020} _{-0.045} | 20.4 | 2.85 | 17.6 | 0.75 | 0.65 | 夹子C形3 |
| CT-P010 | 10 | 5 ^{-0.030} _{-0.060} | 23.9 | 4.8 | 20.5 | 1 | 0.7 | C形5 |
| CT-P015 | 16 | 6 ^{-0.030} _{-0.060} | 31.7 | 5.7 | 28.1 | 1 | 0.8 | C形6 |

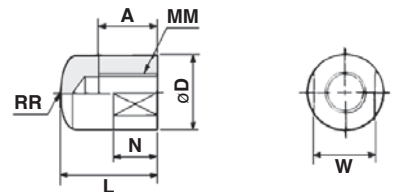
※有附属。

杆端螺帽

平形 / CJ-CF□□□



球形 / CJ-CR□□□



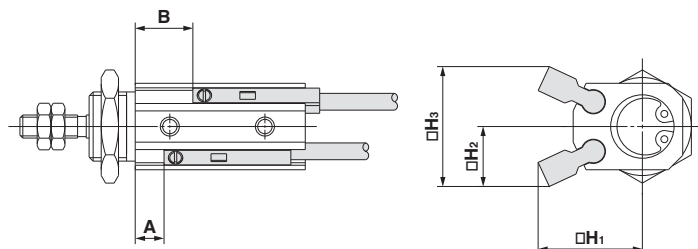
材质: POM.

| 型号 | | 适合缸径 (mm) | A | D | L | MM | N | RR | W |
|----------|----------|-----------|----|----|----|--------|---|----|----|
| 平形 | 球形 | | | | | | | | |
| CJ-CF004 | CJ-CR004 | 4 | 5 | 6 | 9 | M2×0.4 | 3 | 6 | 5 |
| CJ-CF006 | CJ-CR006 | 6 | 6 | 8 | 11 | M3×0.5 | 5 | 8 | 6 |
| CJ-CF010 | CJ-CR010 | 10 | 8 | 10 | 13 | M4×0.7 | 6 | 10 | 8 |
| CJ-CF016 | CJ-CR016 | 16 | 10 | 12 | 15 | M5×0.8 | 7 | 12 | 10 |

CJP2 系列 磁性开关的安装①

磁性开关合适的安装位置(行程末端检测时)以及安装高度

D-A9□(V), D-M9□(V), D-M9□W(V), D-M9□A(V) 的场合



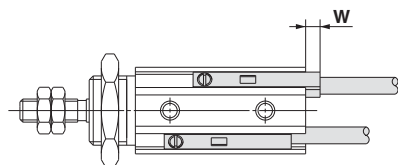
适合磁性开关型号: D-A9□, D-A9□V

| 缸径 | A (伸出端位置检测) | B(缩回端位置检测) | | | | | | | | H ₁ | H ₂ | H ₃ |
|-----|----------------|------------|------|------|------|------|------|------|------|----------------|----------------|----------------|
| | | 5st | 10st | 15st | 20st | 25st | 30st | 35st | 40st | | | |
| ø4 | — | — | — | — | — | — | — | — | — | — | — | — |
| ø6 | 1 | 6 | 11 | 16 | 21 | 26 | — | — | — | 13 | 10 | 20 |
| ø10 | 1 | 6 | 11 | 16 | 21 | 26 | 31 | 36 | 41 | 16 | 9.5 | 19 |
| ø16 | 1 | 6 | 11 | 16 | 21 | 26 | 31 | 36 | 41 | 18 | 12 | 24 |

适合磁性开关型号: D-M9□, D-M9□V, D-M9□W, D-M9□WV, D-M9□A, D-M9□AV

| 缸径 | A (伸出端位置检测) | B(缩回端位置检测) | | | | | | | | H ₁ | H ₂ | H ₃ |
|-----|----------------|------------|------|------|------|------|------|------|------|----------------|----------------|----------------|
| | | 5st | 10st | 15st | 20st | 25st | 30st | 35st | 40st | | | |
| ø4 | 4 | 9 | 14 | 19 | — | — | — | — | — | 14.5 | 11.5 | 23 |
| ø6 | 5 | 10 | 15 | 20 | 25 | 30 | — | — | — | 15 | 11.5 | 23 |
| ø10 | 5 | 10 | 15 | 20 | 25 | 30 | 35 | 40 | 45 | 18 | 10.5 | 21 |
| ø16 | 5 | 10 | 15 | 20 | 25 | 30 | 35 | 40 | 45 | 20 | 13 | 26 |

注) 实际的设定, 根据磁性开关的动作状态确认后进行调整。



安装形式: 基本型、法兰型、脚座型

| 磁性开关 型号 | W (mm) | | | | | |
|------------|-----------------|-------------------|--------|---------|-----------------|----------------|
| | D-M9□ D-M9□W | D-M9□V D-M9□WV | D-M9□A | D-M9□AV | D-A96 D-A9□V | D-A90 D-A93 |
| 缸径 | W | | | | | |
| ø4 | 6 | 4 | 8 | 6 | — | — |
| ø6 | 6 | 4 | 8 | 6 | 2 | 4.5 |
| ø10 | 2.5 | 0.5 | 4.5 | 2.5 | 0 | 1 |
| ø16 | 2.5 | 0.5 | 4.5 | 2.5 | 0 | 1 |

安装形式: 耳环型、耳轴型

| 磁性开关 型号 | W (mm) | | | |
|------------|-----------------|--------------------------------------|--------|---------|
| | D-M9□ D-M9□W | D-M9□V D-M9□WV D-A9□ D-A9□V | D-M9□A | D-M9□AV |
| 缸径 | W | | | |
| ø4 | — | — | — | — |
| ø6 | 1 | 0 | 3 | 2 |
| ø10 | 0 | 0 | 2 | 2 |
| ø16 | 0 | 0 | 2 | 2 |

※ 0表示开关不伸出的意思。

注) 实际的设定, 根据磁性开关的动作状态确认后进行调整。

CJ1

CJP

CJ2
-Z

CJ2

CM2
-Z

CM2

CM3

CG1
-Z

CG1

CG3

MB
-Z

MB

MB1

CA2
-Z

CA2

CS1

CS2

D-□

-X□

技术
资料

CJP2 系列 磁性开关的安装②

动作范围

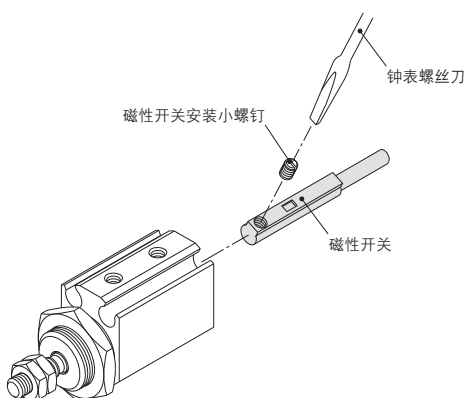
| 磁性开关型号 | 缸径 (mm) | | | |
|-----------|---------|-----|----|-----|
| | 4 | 6 | 10 | 16 |
| D-A9□(V) | — | 5 | 6 | 7 |
| D-M9□(V) | 2.5 | 2.5 | 3 | 3.5 |
| D-M9□W(V) | | | | |
| D-M9□A(V) | | | | |

※含磁滞在内，是大致值，不是保证值。(偏差±30%)
根据周围环境有很大变化。

磁性开关安装可能的最小行程

| 磁性开关 安装数 | 适合磁性开关型号 (mm) | |
|-------------|---------------|---|
| | D-M9□, D-M9□V | D-M9□W, D-M9□WV D-M9□A, D-M9□AV D-A9□, D-A9□V |
| 1个 | 5 | 5 |
| 2个 | 5 | 10 |

磁性开关的安装及移动方法



- ①如图所示，把磁性开关插入缸体的开关安装槽上，设置在大体的磁性开关安装位置。
 - ②检出位置确认后，拧入磁性开关安装小螺钉，固定磁性开关。
 - ③检出位置的变更，根据①进行。
- ※安装磁性开关小螺钉的时候，使用握径5~6mm的钟表螺丝刀。

磁性开关安装小螺钉的紧固力矩 (N·m)

| 磁性开关型号 | 紧固力矩 |
|-----------|-----------|
| D-A9□(V) | 0.10~0.20 |
| D-M9□(V) | 0.05~0.15 |
| D-M9□W(V) | |
| D-M9□A(V) | |

⚠ 产品单独注意事项

使用磁性开关前由P.8~12「共同注意事项」确认。

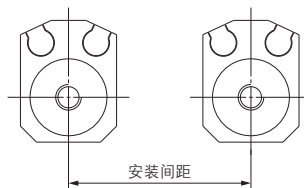
⚠ 注意

- ①带磁性开关的针型气缸上，2个及以上的开关平行的靠近安装的情况下，其安装间距应大于下表中的值。

安装间距 (mm)

| 磁性开关 | 缸径 (mm) | | | |
|-----------|---------|----|----|----|
| | 4 | 6 | 10 | 16 |
| D-A9□(V) | — | 20 | 25 | 30 |
| D-M9□(V) | 25 | 25 | 30 | 35 |
| D-M9□W(V) | | | | |
| D-M9□A(V) | | | | |

若小于上表中的安装间距，会导致磁性开关的误动作。



CJP2 系列 单独订制规格

详细尺寸·规格及交货期请与本公司确认。



表示记号

-X1666

1 耳环·耳轴安装互换型

CJP2系列标准型号表示方法

— X1666

● 耳环·耳轴安装互换型(旧CJP代替品)

规格

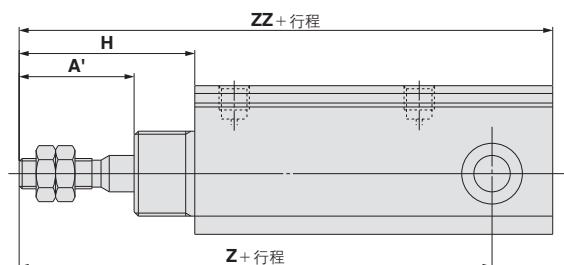
| | |
|------|--------------|
| 适用系列 | CJP2 |
| 缸径 | ø6, ø10, ø16 |

| | |
|---------|--------|
| 上記以外の规格 | 与标准型相同 |
|---------|--------|

※ø6 标准型·磁环内置型都可制作此非标品。

※ø10、ø16仅标准型可制作。(磁石内置的标准规格已可互换)

外形尺寸图



| 缸径(mm) | A' | H | Z | ZZ |
|--------|----------------|----------------|------|------|
| 6 | 18.5 (13.5) | 26.5 (21.5) | 43.5 | 47.5 |
| 10 | 17 | 25 | 49 | 55.5 |
| 16 | 19 | 29 | 53 | 63 |

※上記以外の外形尺寸与基本型相同。

()内为磁石内置

CJ1

CJP

CJ2
-Z

CJ2

CM2
-Z

CM2

CM3

CG1
-Z

CG1

CG3

MB
-Z

MB

MB1

CA2
-Z

CA2

CS1

CS2

D-□

-X□

技术
资料



CJP2 系列

产品单独注意事项

使用前必读。规格以外的场合，请与本公司联系。

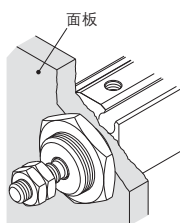
安装

注意

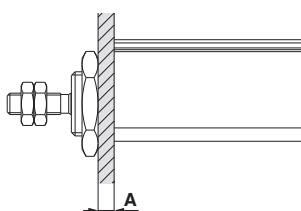
安装用螺母最大紧固力矩及面板宽

①安装气缸及安装件的场合，不要超过下记最大紧固力矩。另外，安装使用的面板根据下记尺寸进行使用。

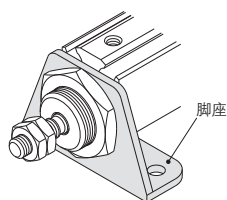
| 缸径 | 螺钉尺寸 | 最大紧固力矩(N·m) | A尺寸最大值(mm) |
|-----|-------|-------------|------------|
| ø4 | M8×1 | 6.2 | 3 |
| ø6 | M10×1 | 12.5 | 4 |
| ø10 | M12×1 | 21.0 | 4 |
| ø16 | M14×1 | 34.0 | 5 |



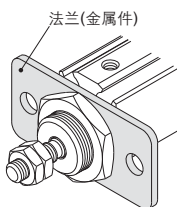
面板安装



面板最大厚度



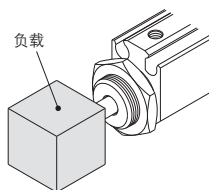
脚座安装



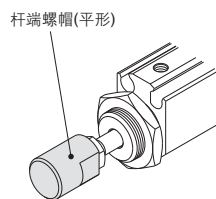
法兰安装

②杆端负载、杆端螺帽、单肘接头以及双肘接头在安装的时候，不要超过下记最大紧固力矩。

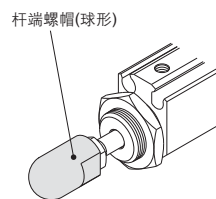
| 适合缸径 | 螺纹尺寸 | 最大紧固力矩(N·m) |
|------|--------|-------------|
| ø4 | M2×0.4 | 0.1 |
| ø6 | M3×0.5 | 0.3 |
| ø10 | M4×0.7 | 0.8 |
| ø16 | M5×0.8 | 1.6 |



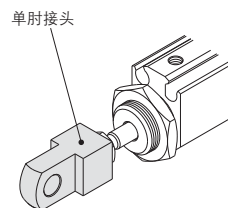
安装杆端负载



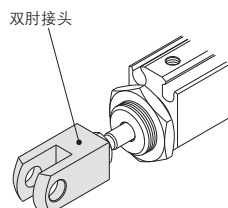
安装杆端螺帽(平形)



安装杆端螺帽(球形)



安装单肘接头



安装双肘接头

配管

注意

CJP2□6与CJP2□10的配管通口尺寸为M3×0.5。使用配管外径ø6的场合，M3快换管接头(适用管径ø4)上，(例：KQ2R04-06<垂直型>、KQ2L04-06<弯头型>)可使用变径套则可配管。

※快换管接头详见Best Pneumatics No.⑥。

分解·维护

注意

弹性挡圈的装卸

①维护时，为了密封件的更换以及加润滑脂进行气缸分解时，选用适当的手钳(C形孔用弹性挡圈安装工具)。另外，维护后，请确认弹性挡圈确实装入槽内后要进行空气的供给。

②在进行肘节接头销子，耳轴用销的弹性挡圈的安装拆卸时，使用合适的手钳(C形孔用弹性挡圈安装工具)。特别是ø6用，要用超细手钳。

CJP4不可分解。不要取下无杠侧缸盖。

针型气缸 / 单作用 · 弹簧压回型

CJP系列

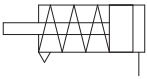
ø4, ø6, ø10, ø15

总长短的短行程的小型气缸

本气缸可直接埋入机器本体上或装在面板上，故安装空间大大减小，使机械装置更小型化。



JIS图形符号
单作用/弹簧压回型

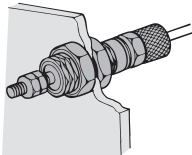


订制规格(ø6~ø15)
(详见P.1699~1818.)

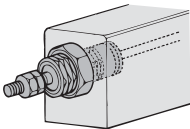
| 表示记号 | 规格/内容 |
|------|-----------|
| XC17 | 杆淬火规格针型气缸 |
| XC22 | 密封件类氟橡胶 |

安装形式

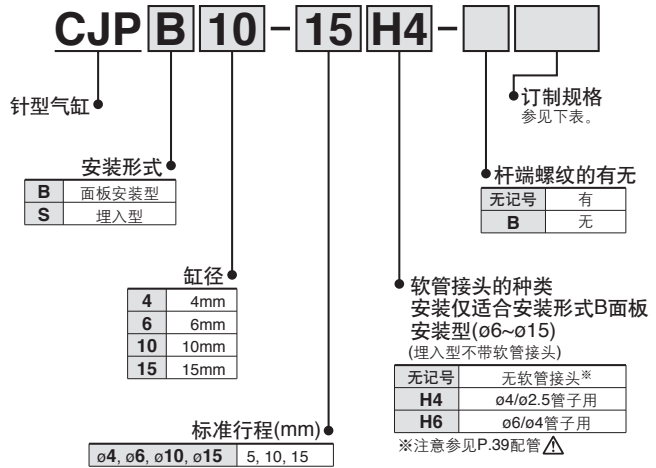
面板安装型



埋入型



型号表示方法

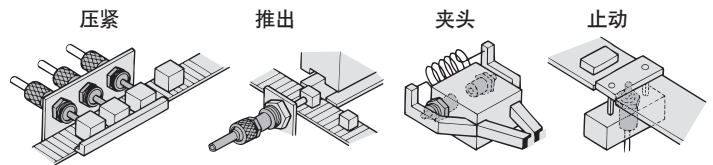


规格

| | | | |
|---------------|---------------|----------------------|-------------------------------|
| 动作方式 | 单作用弹簧压回 | | |
| 最高使用压力 | 0.7MPa | | |
| 最低使用压力 | ø4 | 0.3MPa | |
| | ø6 | 0.2MPa | |
| | ø10, ø15 | 0.15MPa | |
| 耐压试验压力 | 1MPa | | |
| 环境温度及使用流体温度 | -10~70°C(未冻结) | | |
| 给油 | 不要(不给油) | | |
| 使用活塞速度 | 50~500mm/s | | |
| 缓冲 | 无 | | |
| 行程长度公差 | +1.0 0 | | |
| 杆端形状 | 有螺纹、无螺纹 | | |
| 支持形式 | 面板安装型 | | 埋入型 |
| 附属品 (标准装备) | 标准装备 | 安装用螺母(2) 杆端螺母(2)* | 安装用螺母(1) 垫圈(1) 杆端螺母(2)* |
| | 可选项 | 软管接头(除ø4) | — |

※有杆端螺纹の場合

用途例



CJ1

CJP

CJ2
-Z

CJ2

CM2
-Z

CM2

CM3

CG1
-Z

CG1

CG3

MB
-Z

MB

MB1

CA2
-Z

CA2

CS1

CS2

D-□

-X□

技术资料

CJP 系列

标准行程表

| 缸径(mm) | 行程(mm) |
|--------|-----------|
| 4 | 5, 10, 15 |
| 6 | 5, 10, 15 |
| 10 | 5, 10, 15 |
| 15 | 5, 10, 15 |

质量表

| 型号 | 行程(mm) | | |
|--------|--------|------|------|
| | 5 | 10 | 15 |
| CJP□4 | 10 | 13 | 15 |
| CJP□6 | 10.6 | 13.1 | 15.6 |
| CJP□10 | 28 | 33 | 38 |
| CJP□15 | 72 | 82 | 92 |

※不含面板安装型用软管接头的质量(4g)。

理论输出力表

| 缸径(mm) | 动作方向 | 使用压力(MPa) | | |
|--------|------|-----------|------|------|
| | | 0.3 | 0.5 | 0.7 |
| 4 | OUT | 0.97 | 3.48 | 6.00 |
| | IN | 1.0 | | |
| 6 | OUT | 4.56 | 10.2 | 15.9 |
| | IN | 1.42 | | |
| 10 | OUT | 17.6 | 33.3 | 49.0 |
| | IN | 2.45 | | |
| 15 | OUT | 42.2 | 77.5 | 113 |
| | IN | 4.41 | | |

弹簧反力

| 缸径(mm) | 行程(mm) | 返回始 | 返回终 |
|--------|-----------|-------|------|
| 4 | 5, 10, 15 | 2.80 | 1.00 |
| 6 | 5, 10, 15 | 3.92 | 1.42 |
| 10 | 5, 10, 15 | 5.98 | 2.45 |
| 15 | 5, 10, 15 | 10.80 | 4.41 |

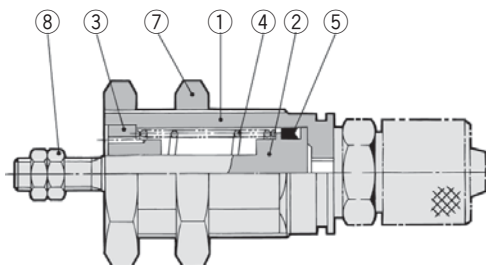
※各行程的弹簧力都相同。

面板安装型 软管接头(带固定节流)

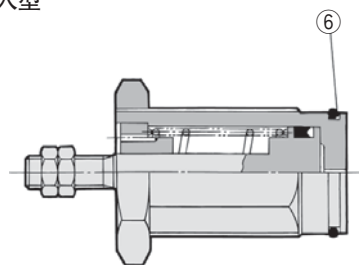
| 适合管子 | 零件型号 |
|------------|---------|
| ø4/ø2.5管子用 | CJ-5H-4 |
| ø6/ø4管子用 | CJ-5H-6 |

构造图(不能分解)

面板安装型



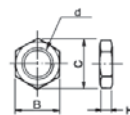
埋入型



构成零件

| 序号 | 名称 | 材质 | 备注 |
|----|-------|--------|--------------|
| 1 | 缸盖 | 黄铜 | 无电解镀镍 |
| 2 | 活塞 | 不锈钢 | |
| 3 | 套环 | 烧结合油合金 | ø4 黄铜+无电解镀镍 |
| | | | ø6, ø10 青铜 |
| 4 | 复位弹簧 | 钢丝 | 铬酸锌 |
| 5 | 活塞密封圈 | NBR | |
| 6 | 静密封圈 | NBR | 特殊品(O形圈)仅埋入型 |
| 7 | 安装用螺母 | 黄铜 | 无电解镀镍 |
| 8 | 杆端螺母 | 钢 | 铬酸锌 |

安装用螺母



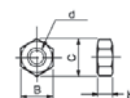
材质: 黄铜

| 型号 | 适合缸径(mm) | d | H | B | C |
|----------|----------|-----------|---|----|------|
| SNPS-004 | 4 | M8 × 1.0 | 3 | 10 | 11.5 |
| SNPS-006 | 6 | M10 × 1.0 | 3 | 12 | 13.9 |
| SNPS-010 | 10 | M15 × 1.5 | 4 | 19 | 22 |
| SNPS-015 | 15 | M22 × 1.5 | 5 | 27 | 31 |

专用螺母/零件型号

| 零件名 | 缸径(mm) | 4 | 6 | 10 | 15 |
|-------|--------|----------|----------|----------|----------|
| 安装用螺母 | | SNPS-004 | SNPS-006 | SNPS-010 | SNPS-015 |
| 杆端螺母 | | NTJ-004 | NTP-006 | NTP-010 | NTP-015 |

杆端螺母



材质: 钢

| 型号 | 适合缸径(mm) | d | H | B | C |
|---------|----------|----------|-----|-----|-----|
| NTJ-004 | 4 | M2 × 0.4 | 1.6 | 4 | 4.6 |
| NTP-006 | 6 | M3 × 0.5 | 1.8 | 5.5 | 6.4 |
| NTP-010 | 10 | M4 × 0.7 | 2.4 | 7 | 8.1 |
| NTP-015 | 15 | M5 × 0.8 | 3.2 | 8 | 9.2 |

可换件/静密封圈

| 缸径(mm) | 配置型号 | 内容 |
|--------|----------|-------|
| 4 | CJPS4-G | 上记序号⑥ |
| 6 | CJPS6-G | |
| 10 | CJPS10-G | |
| 15 | CJPS15-G | |

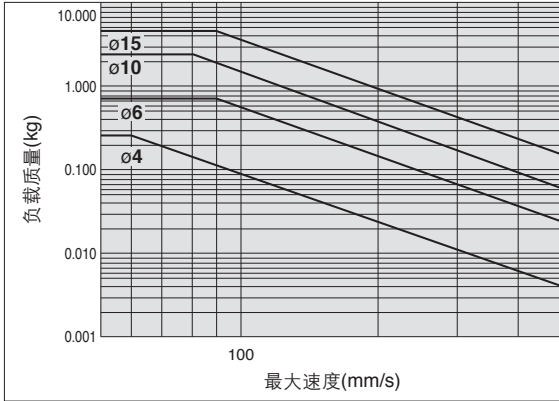
※埋入型专用。
※静密封圈(10个/组)不附润滑脂包应另行配置。
润滑脂型号: GR-S-005(5g)

允许动能

⚠ 注意

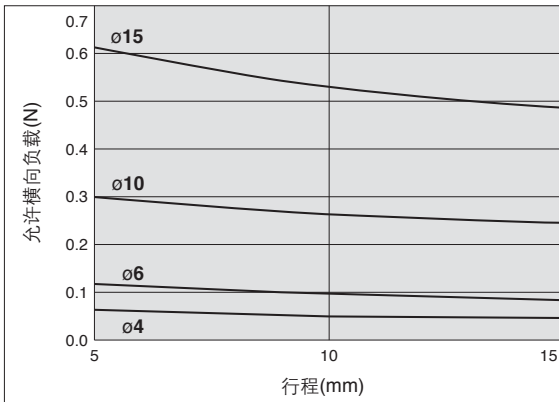
驱动惯性负载的场合，请在允许动能值以下运行气缸。
图中粗实线范围内表现为可使用负载质量和最大驱动速度的关系。

| 缸径(mm) | 4 | 6 | 10 | 15 |
|-------------|----------------------|--------------------|--------------------|---------------------|
| 使用活塞速度(m/s) | 0.05~0.5 | | | |
| 允许动能(J) | 0.5×10^{-3} | 3×10^{-3} | 8×10^{-3} | 19×10^{-3} |



允许横向负载

请严守活塞杆上的横向负载范围(下图)。超过限制范围使用，可导致气缸寿命减短和损伤。



CJ1

CJP

CJ2
-Z

CJ2

CM2
-Z

CM2

CM3

CG1
-Z

CG1

CG3

MB
-Z

MB

MB1

CA2
-Z

CA2

CS1

CS2

D-□

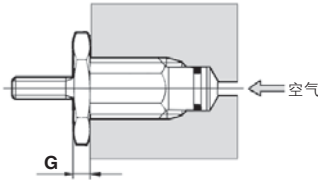
-X□

技术
资料

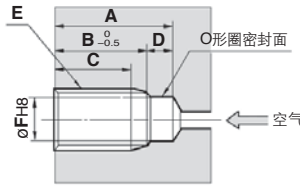
CJP 系列

埋入型的安装孔推荐尺寸

埋入状态



安装加工尺寸图

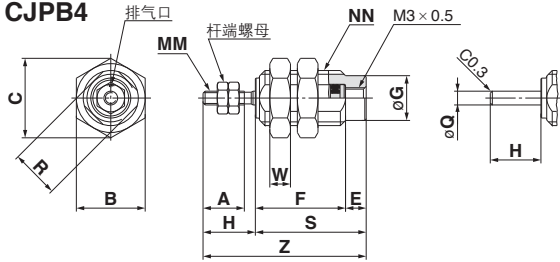


| 缸径 | 行程 | A | B | C | D | E | F | G |
|----|----|------|------|------|-----|-----------|-----|---|
| | | | | | | | | |
| 4 | 5 | 12 | 8.5 | 6 | 3.5 | M8 × 1.0 | 6.5 | 3 |
| | 10 | 20 | 16.5 | 14 | | | | |
| | 15 | 28 | 24.5 | 22 | | | | |
| 6 | 5 | 16 | 12.5 | 10 | 3.5 | M10 × 1.0 | 8.5 | 3 |
| | 10 | 23 | 19.5 | 17 | | | | |
| | 15 | 30 | 26.5 | 24 | | | | |
| 10 | 5 | 17 | 13.5 | 10.5 | 3.5 | M15 × 1.5 | 12 | 4 |
| | 10 | 23.5 | 20 | 17 | | | | |
| | 15 | 30.5 | 27 | 24 | | | | |
| 15 | 5 | 19 | 14.5 | 11.5 | 4.5 | M22 × 1.5 | 19 | 5 |
| | 10 | 25 | 20.5 | 17.5 | | | | |
| | 15 | 31.5 | 27 | 24 | | | | |

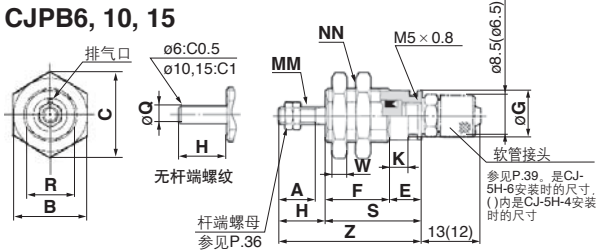
注) E和\phi F要同心加工。

外形尺寸图/面板安装型

CJPB4



CJPB6, 10, 15

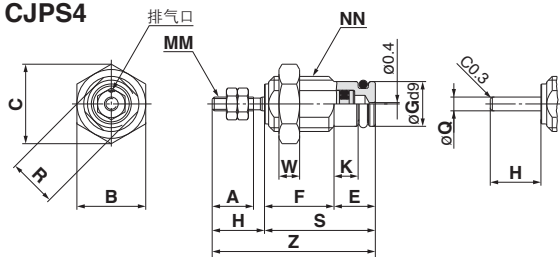


| 缸径 | A | B | C | E | F | | | G | H | K | MM |
|----|----|----|------|---|-----------------|------------------|------------------|-----|-----|-----|----------|
| | | | | | 5 st | 10 st | 15 st | | | | |
| 4 | 6 | 10 | 11.5 | 3 | 13 | 21 | 29 | 6.5 | 7.5 | — | M2 × 0.4 |
| 6 | 7 | 12 | 13.9 | 6 | 12.5 | 19.5 | 26.5 | 8.5 | 9 | 3.5 | M3 × 0.5 |
| 10 | 10 | 19 | 22 | 6 | 14.5 | 21 | 28 | 12 | 12 | 3.5 | M4 × 0.7 |
| 15 | 12 | 27 | 31 | 7 | 16.5 | 22.5 | 29 | 19 | 14 | 4.2 | M5 × 0.8 |

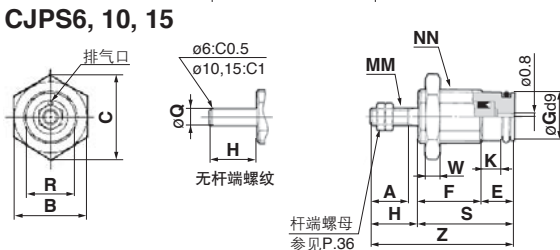
| 缸径 | NN | R | S | | | W | Z | | | Q |
|----|-----------|----|-----------------|------------------|------------------|---|-----------------|------------------|------------------|---|
| | | | 5 st | 10 st | 15 st | | 5 st | 10 st | 15 st | |
| 4 | M8 × 1.0 | 7 | 16 | 24 | 32 | 3 | 23.5 | 31.5 | 39.5 | 2 |
| 6 | M10 × 1.0 | 9 | 18.5 | 25.5 | 32.5 | 3 | 27.5 | 34.5 | 41.5 | 3 |
| 10 | M15 × 1.5 | 13 | 20.5 | 27 | 34 | 4 | 32.5 | 39 | 46 | 5 |
| 15 | M22 × 1.5 | 20 | 23.5 | 29.5 | 36 | 5 | 37.5 | 43.5 | 50 | 6 |

外形尺寸图/埋入型

CJPS4



CJPS6, 10, 15



| 缸径 | A | B | C | E | F | | | G | H | K | MM |
|----|----|----|------|---|-----------------|------------------|------------------|-----|-----|-----|----------|
| | | | | | 5 st | 10 st | 15 st | | | | |
| 4 | 6 | 10 | 11.5 | 6 | 10 | 18 | 26 | 6.5 | 7.5 | 3.5 | M2 × 0.4 |
| 6 | 7 | 12 | 13.9 | 6 | 12.5 | 19.5 | 26.5 | 8.5 | 9 | 3.5 | M3 × 0.5 |
| 10 | 10 | 19 | 22 | 6 | 14.5 | 21 | 28 | 12 | 12 | 3.5 | M4 × 0.7 |
| 15 | 12 | 27 | 31 | 7 | 16.5 | 22.5 | 29 | 19 | 14 | 4.2 | M5 × 0.8 |

| 缸径 | NN | R | S | | | W | Z | | | Q |
|----|-----------|----|-----------------|------------------|------------------|---|-----------------|------------------|------------------|---|
| | | | 5 st | 10 st | 15 st | | 5 st | 10 st | 15 st | |
| 4 | M8 × 1.0 | 7 | 16 | 24 | 32 | 3 | 23.5 | 31.5 | 39.5 | 2 |
| 6 | M10 × 1.0 | 9 | 18.5 | 25.5 | 32.5 | 3 | 27.5 | 34.5 | 41.5 | 3 |
| 10 | M15 × 1.5 | 13 | 20.5 | 27 | 34 | 4 | 32.5 | 39 | 46 | 5 |
| 15 | M22 × 1.5 | 20 | 23.5 | 29.5 | 36 | 5 | 37.5 | 43.5 | 50 | 6 |



CJP 系列 产品单独注意事项

使用前必读。规格外的场合，请与本公司联系。

配管

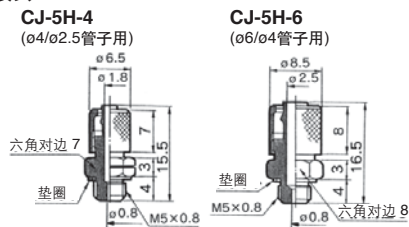
⚠ 注意

本气缸使用配管时使用下列推荐接头，根据配管条件使用专用接头时，活塞速度有可能达到500mm/sec以上，超过500mm/sec的条件下，应使用速度控制阀。

| 缸径 | 适合管子外径 | 接头种类 | 连接螺纹 | 型号 |
|------------------|--------|-------------------|----------|-----------------|
| ø4 | ø2 | 快换接头 | M3 × 0.5 | KJ□02-M3 |
| | | 微型接头 | | M-3AU-2 |
| ø6 ø10 ø15 | ø4/2.5 | 快换接头 | M5 × 0.8 | KJ□02-M5 |
| | | 微型接头 | | M-5AU-2 |
| | ø6/4 | 专用软管接头 (带固定节流) | | CJ-5H-4 |
| | | | | CJ-5H-6 |

※缸径ø15上，使用上记快换接头，微型接头的场合，有可能返回侧缸速变慢。

软管接头



本气缸除上记管接头·软管接头以外，下记管接头也可使用。

下记管接头使用时，必须安装速度控制阀，并调节缸速在500mm/s以下。

| 缸径 | 适合管子外径 | 接头种类 | 连接螺纹 | 型号 |
|------------------|--------|------|----------|-----------------|
| ø4 | 3.2 | 快换接头 | M3 × 0.5 | KJ□23-M3 |
| | 4 | | | KJ□04-M3 |
| ø6 ø10 ø15 | 3.2 | | M5 × 0.8 | KJ□23-M5 |
| | 4 | | | KJ□04-M5 |
| | 6 | | | KJ□06-M5 |

推荐速度控制阀

| 适合管子外径 (mm) | 连接螺纹 | 弯头型 进气节流 | | 万向型 进气节流 | | 直通型 进气节流 |
|----------------|------|---------------|---------------|---------------|---------------|-------------|
| | | AS1211F-M3-02 | AS1211F-M5-02 | AS1311F-M3-23 | AS1311F-M5-23 | |
| ø2 | M3 | AS1211F-M3-02 | — | — | — | AS1001F-02 |
| | M5 | AS1211F-M5-02 | — | — | — | |
| ø3.2 | M3 | AS1211F-M3-23 | AS1311F-M3-23 | AS1311F-M3-23 | AS1311F-M5-23 | AS1001F-23 |
| | M5 | AS1211F-M5-23 | AS1311F-M5-23 | AS1311F-M5-23 | AS1311F-M5-23 | |
| ø4 | M3 | AS1211F-M3-04 | AS1311F-M3-04 | AS1311F-M3-04 | AS1311F-M5-04 | AS1001F-04 |
| | M5 | AS1211F-M5-04 | AS1311F-M5-04 | AS1311F-M5-04 | AS1311F-M5-04 | |
| ø6 | M5 | AS1211F-M5-06 | AS1311F-M5-06 | AS1311F-M5-06 | AS1311F-M5-06 | AS1001F-06 |

※快换接头、微型接头以及速度控制阀(适合管子外径仅ø2)详见CAT.S50-25(B版以后)。

另外，速度控制阀(适合管子外径: ø3.2~ø6)详见Best Pneumatics No.⑥。

※关于快换接头的使用参见管接头和管子/共通注意事项(Best Pneumatics No.⑥)。

安装

⚠ 注意

活塞杆缩回时不要用于带动负载。
气缸内置的弹簧仅能使活塞杆返回，若带有负载，活塞杆不会返回至行程末端。

CJ1

CJP

CJ2
-Z

CJ2

CM2
-Z

CM2

CM3

CG1
-Z

CG1

CG3

MB
-Z

MB

MB1

CA2
-Z

CA2

CS1

CS2

D-□

-X□

技术
资料