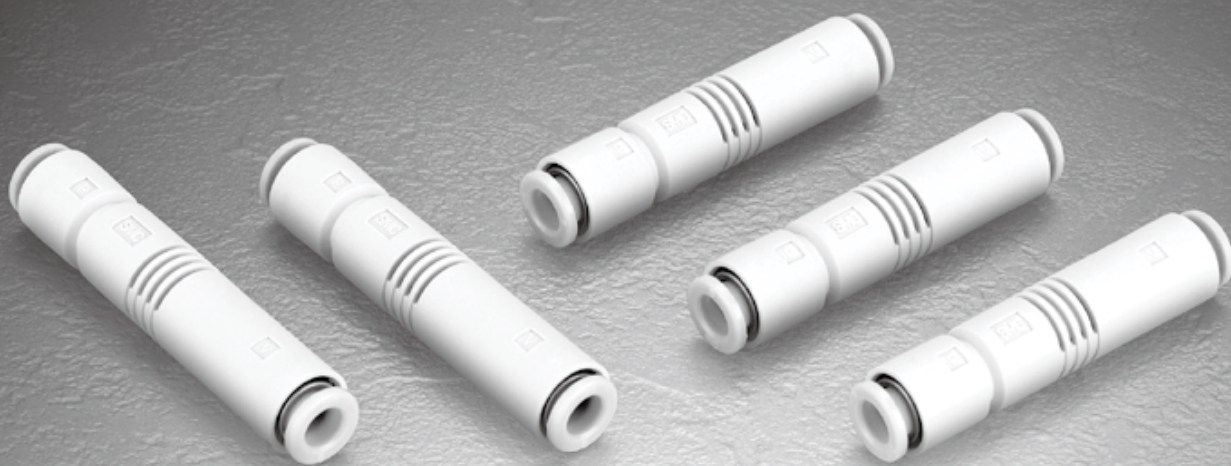


直管型真空发生器

ZU 系列

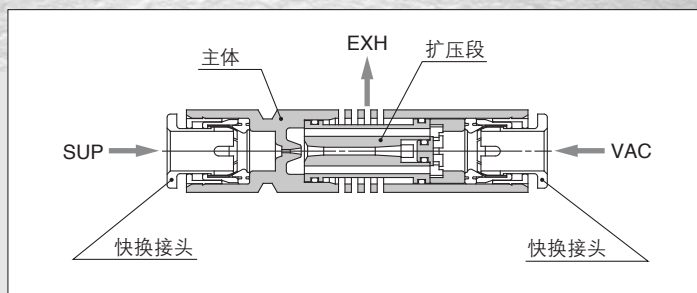
配管途中设置，节省安装空间



喷嘴口径/ø0.5, ø0.7

形式/S: 高真空式

L: 大流量式



■真空口与供给口在同一直线上，易配管

■树脂主体、轻量

喷嘴口径 ø0.5: 6.5g

ø0.7: 7.0g

■带快换接头(已禁铜·禁氟处理)

ZK2

ZQ

ZR

ZA

ZX

ZM

ZMA

ZL

ZH

ZU

ZYY

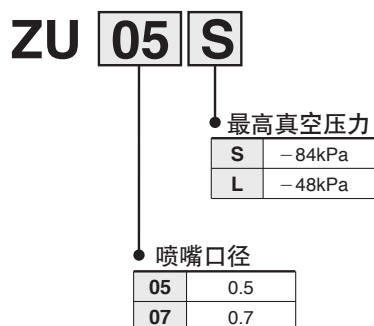
ZYX

直管型真空发生器

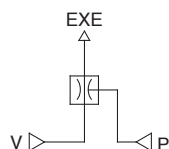
ZU 系列



型号表示方法



回路图



规格

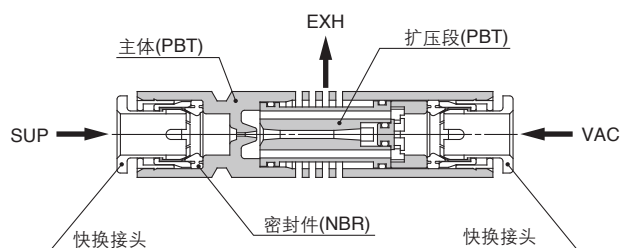
| | |
|--------|-------------------|
| 使用介质 | 空气 |
| 最高使用压力 | 0.6MPa |
| 标准供给压力 | 0.45MPa |
| 使用温度范围 | 5~50℃ |
| 适合管径 | SUP.口: 6 VAC.口: 6 |

型式

| 形式 | 型号 | 喷嘴口径 mm | ※最高真空压力 kPa | 最大吸入流量 L/min(ANR) | 空气消耗量 L/min(ANR) | 质量 g |
|------|-------|------------|----------------|----------------------|---------------------|---------|
| 高真空式 | ZU05S | 0.5 | -84 | 7 | 14 | 6.5 |
| | ZU07S | 0.7 | -84 | 10 | 29 | 7.0 |
| 大流量式 | ZU05L | 0.5 | -48 | 12 | 14 | 6.5 |
| | ZU07L | 0.7 | -48 | 16 | 29 | 7.0 |

※供给压力: 0.45MPa时。

结构图

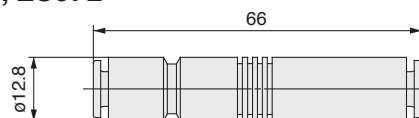


外形尺寸图

ZU05S, ZU05L



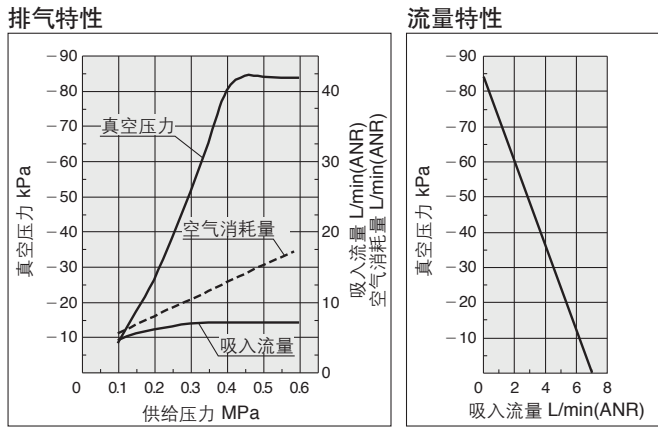
ZU07S, ZU07L



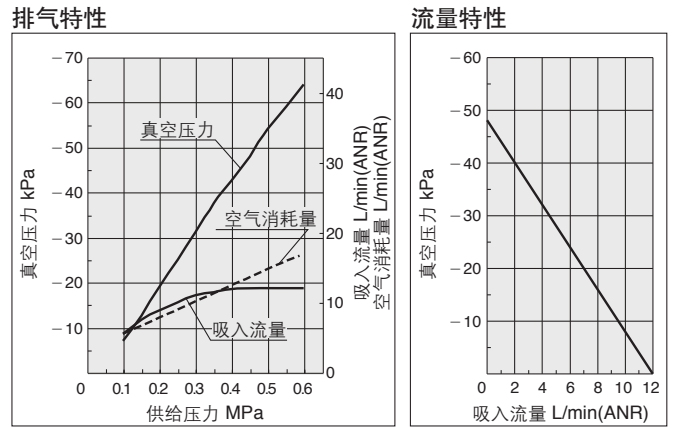
排气特性/流量特性

流量特性是供给压力0.45MP时的曲线。

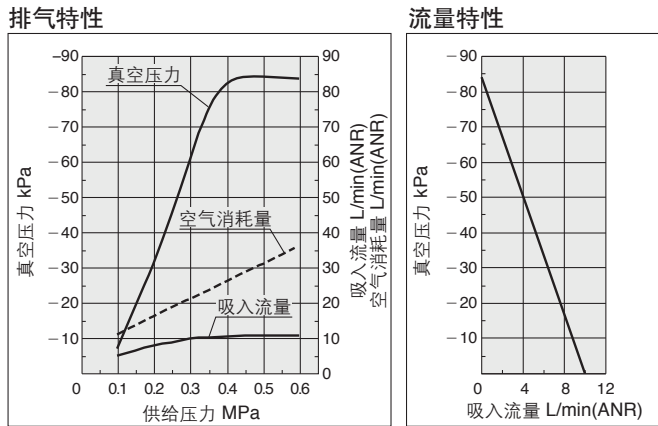
ZU05S



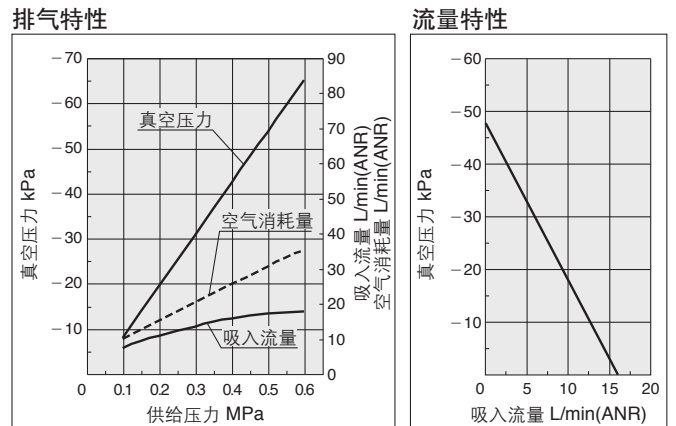
ZU05L



ZU07S

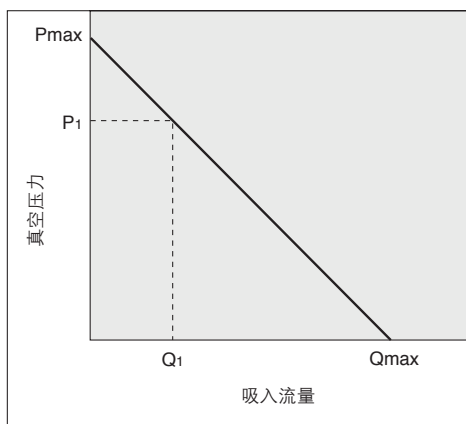


ZU07L



- ZK2
- ZQ
- ZR
- ZA
- ZX
- ZM
- ZMA
- ZL
- ZH
- ZU
- ZYY
- ZYX

流量特性图的用法



流量特性表示真空发生器的真空压力与吸入流量的关系。吸入流量变化，真空压力也变化。一般是表示真空发生器在标准使用压力下的关系。

图中，Pmax为最高真空压力，Qmax为最大吸入流量。样本上作为规格记入的值即为此值。真空压力的变化可作如下说明：

- ① 堵塞真空发生器的吸入口，成密闭状态，则吸入流量为0，真空压力达最高(Pmax)。
 - ② 逐渐打开启真空口，使空气流通(漏气)，吸入流量增加，真空压力下降(P1和Q1的状态)。
 - ③ 进一步打开吸入口，使之全开，吸入流量最大(Qmax)，真空压力几乎降为零(大气压力)。
- 如上所述，吸入流量变化，则真空压力变化。换言之，真空通口(配管)不泄漏，真空压力达最高。泄漏量增加，真空压力下降。泄漏量等于最大吸入流量，则真空压力几乎降至零。透气性工件或有泄漏的工件，真空压力不会太高，请注意。



ZU 系列

产品单独注意事项

使用前必读。安全注意事项由前附35确认、真空用元件/共同注意事项由P.899~901确认。

安装

⚠ 注意

真空发生器主体上在连接配管和安装时，请勿施加过大的负载和力矩。

选定及尺寸确定

⚠ 注意

参见P.877~898真空用元件型号选定方法。

快换接头使用注意事项

⚠ 注意

快换接头的管子插拔

1) 管子的安装

- ①管子外围无伤，用管钳TK-1、2、3垂直切断，不得剪斜、压扁，否则会装不上，即便装上也会脱落或漏气。管子的长度应留有裕量。不许使用钢丝钳、剪钳、剪刀等工具。
- ②握住管子，慢慢插入到底。
- ③管子彻底插入后，轻轻向外拉动，请确认不能拔出。若不插到底会产生漏气或可以拔掉。

2) 管子的拆卸

- ①充分压下释放套，同时拔出管子。
- ②压下释放套使其不会反弹，再拔出管子，如不充分压下，会很难拔出。
- ③使用过的管子头部要切掉。否则，使用后会产生漏气或拆卸困难。